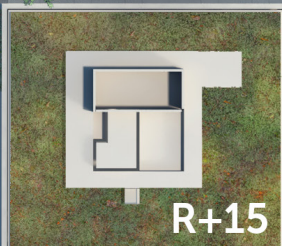


Bd Eugène Deruelle

Accès Igts A

Accès Commerce

Accès Bureaux



R+15



R+9



R+8



R+15



Accès Bureaux

Accès agence bancaire

Accès Igts B et C

Bd Marius Vivier Merle

Rue de Bonnel

Plan de masse

Date : octobre 2022
Ind 0



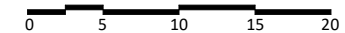
NOTA :

Des modifications sont susceptibles d'être apportées à ce plan, en fonction des nécessités techniques ou réglementaires lors de la réalisation.

Les surfaces indiquées sont approximatives conformément à l'article R261-25 du CCH.

Les retombées, soffites, faux plafonds, trappes de visite, gaines, canalisations, l'emplacement des équipements sont figurés à titre indicatif.

Les plantations éventuelles ne sont pas contractuelles. L'équipement électroménager et mobilier éventuellement indiqué sur plan n'est pas fourni.

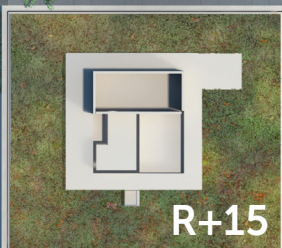


Bd Eugène Deruelle

Accès
Igts A

Accès
Commerce

Accès
Bureaux



R+15



R+9



R+8



R+15



Accès
Bureaux

Accès
agence bancaire

Accès
Igts B et C

Bd Marius Vivier Merle

Rue de Bonnel

Plan de masse

Date : octobre 2022
Ind 0



NOTA : Des modifications sont susceptibles d'être apportées à ce plan, en fonction des nécessités techniques ou réglementaires lors de la réalisation.

Les surfaces indiquées sont approximatives conformément à l'article R261-25 du CCH.

Les retombées, soffites, faux plafonds, trappes de visite, gaines, canalisations, l'emplacement des équipements sont figurés à titre indicatif.

Les plantations éventuelles ne sont pas contractuelles. L'équipement électroménager et mobilier éventuellement indiqué sur plan n'est pas fourni.

