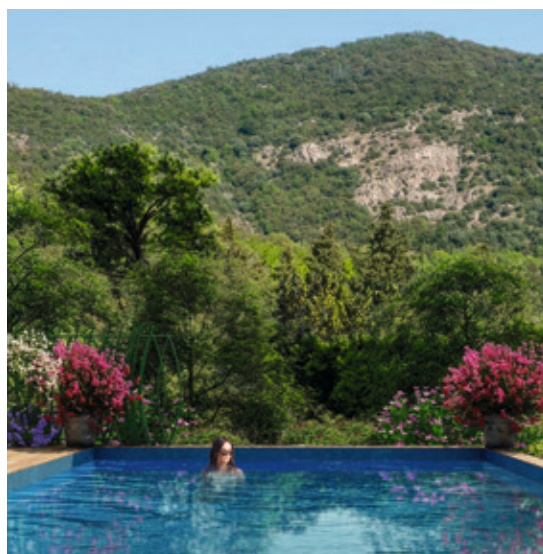




GRIMAUD VILLAGE - GOLFE DE ST-TROPEZ - **FÉRIES PROVENÇALES**

VIVRE AU CŒUR DU VILLAGE,
ENTRE HISTOIRE, NATURE ET BORD DE MER





Saint-Tropez et Grimaud, deux villages en face à face sur le golfe

LE GOLFE DE SAINT-TROPEZ, L'HISTOIRE D'UN RÊVE...

**Une cité corsaire devenue village de pêcheurs, creuset artistique et village monde.
À l'image de son égérie Brigitte Bardot, Saint-Tropez mêle fêtes somptueuses et
passion pour une nature d'exception.**

Il y a un avant-goût d'éternité à contempler la Méditerranée turquoise et ondoillante depuis la plage de Pampelonne. Destination mythique par excellence, Saint-Tropez a conquis tout le monde artistique et culturel depuis le 20^e siècle. Colette y passait ses étés, Maupassant y a oublié sa maladie, Picasso a renoué avec l'amour... Une virée en bateau donne un aperçu de la splendeur du Golfe, avec la célèbre baie des Canoubiers où se tapissent de fastueuses demeures, abritant les étés des grands noms des affaires, de la politique ou du cinéma.

Si la presqu'île concentre les grands rendez-vous internationaux, les palaces les plus en vue, les terrasses mythiques, comme celle du Sénéquier, en plongeant au cœur du Golfe l'ambiance se fait plus discrète, le luxe devient feutré, les plages plus sauvages. C'est sur ce versant intime du Golfe le plus célèbre de France que Grimaud-l'authentique cultive son raffinement.



"Les Voiles de Saint-Tropez", le rendez-vous du yachting international



Le Golfe de Saint-Tropez et ses célèbres plages de sable fin...



Sentinelle médiévale, le château de Grimaud face à la mer

LA MAGIE DE L'ART DE VIVRE PROVENÇAL... L'ACCORD PARFAIT TERRE-MER

La Venise provençale, un rêve grandeur nature

Les couleurs de la Provence, le romantisme d'une cité lacustre... Port-Grimaud incarne avec magie la volupté du Golfe de Saint-Tropez. Imaginée par l'architecte François Spoerry dans les années 60, la ville offre un panorama unique au monde, évoquant tantôt Murano tantôt La Nouvelle-Orléans. Paradis de marin, Grimaud offre une vie balnéaire riche, avec ses plages iconiques et ses activités nombreuses. La journée terminée, ne reste qu'à sauter à bord d'un des coques d'eau pour rejoindre un restaurant en bord de lagune ou aller flâner le long des étals de son emblématique marché nocturne estival.

Grimaud, un village authentique et merveilleusement préservé

Sur les hauteurs, Grimaud s'ancre dans une histoire millénaire. Ancien village fortifié, Grimaud a conservé ses étroites rues pavées aux noms évocateurs ouvrant sur de pittoresques places. Tous les jeudis matin, la place de l'Église se pare des couleurs chatoyantes du marché de producteurs; toute la semaine, commerçants et restaurateurs animent un village aussi préservé qu'actif.

Passé le cœur historique, place à la nature exaltée des collines varoises et à leurs chemins et promenades aux accents pagnolesques. Ô combien romantiques, les vestiges du pont des fées, ancien aqueduc qui a sauvé le village de sa sécheresse, évoqueront pour certains une espèce de tortue, pour d'autres le riche folklore des légendes provençales.



Port-Grimaud, la petite Venise Provençale



Criques et plages de sable fin à 10 min* en voiture



Le cœur authentique de Grimaud à 200 m*



Le moulin St-Roch à 600 m*

L'AUTHENTICITÉ ET LE CHARME S'ÉPANOUISSENT NATURELLEMENT AU CŒUR DU VILLAGE

Au diapason de son voisinage, Féeries Provençales dévoile une architecture de caractère, alliant un ancrage local fort à une sélection de matériaux nobles, mis en œuvre selon des méthodes traditionnelles.

Directement connectée au cœur du village par une sente piétonne, la résidence reprend avec exigence les traditions architecturales, rangs de génoises des tuiles canal, gabarits des menuiseries bois, délicatesse de la ferronnerie.

Les bâtiments à taille humaine, de deux étages seulement, se développent par paliers successifs, en épousant la déclivité naturelle du terrain. Cette disposition permet à chacun d'occuper une position dominante, venant dégager les vues depuis les appartements et créer de vraies bulles de quiétude autour des espaces extérieurs.

L'impression d'être seul au monde, tout en vivant en cœur de village, c'est l'alchimie inédite de la résidence.

PAROLE D'ARCHITECTE

« Au cœur du village de Grimaud, Féeries Provençales recherche avant tout à retrouver l'esprit des lieux, par un travail de matériaux, de volumes, de couleurs. Rester fidèle à la tradition n'entrave pas une architecture contemporaine dans son articulation et ses espaces extérieurs. Multiplier les ouvertures, élargir les vues... par un minutieux travail de composition, nous recréons un village miniature, où chacun embrassera du regard les grands espaces verdoyants alentours. »

Alexandre Couelle
Architecte
Atelier d'Architecture & d'Urbanisme C.B.G.



UN ÉCRIN PROVENÇAL AVEC SA PISCINE PRIVÉE SUBLIME VOTRE QUOTIDIEN

Depuis le solarium de votre piscine privée, chènes verts, oliviers et micocouliers invitent à l'évasion.

Avec près d'une centaine d'arbres sur son terrain, la résidence offre un concentré de la richesse naturelle de la Provence. La composition en restanques traditionnelles permet de diversifier les cultures et de créer des tableaux paysagers à strates multiples, où le regard voyage sans fin. Point d'orgue de la résidence, la piscine extérieure et son solarium s'entourent d'un superbe écrin végétal.

Une ode à la douceur de vivre, suspendue entre ciel et terre.



PAROLE DE PAYSAGISTE

« Autour du splendide mûrier blanc qui occupe le terrain de Féeries provençales, et qui en porte la mémoire, nous avons cherché à recréer toute la magie de la garrigue alentour tout en respectant la spontanéité de la nature. De hautes haies de chènes verts campent les abords de la résidence, qui dévoile en son cœur champs de lavandes et bosquets de myrtes. »

Hervé Meyer
Paysagiste Conseil
Atelier Hervé Meyer





UNE HARMONIE ABSOLUE ENTRE LE CONFORT DU NEUF ET LE CHARME PROVENÇAL AUTHENTIQUE

Un appartement vaste, climatisé, bien orienté, et reprenant dans ses détails, volets persiennés et ferronneries, l'esprit historique de Grimaud, c'est l'équilibre exquis de Féeries provençales.

Pour répondre à toutes les aspirations, les appartements proposent des plans variés, avec 1 à 3 chambres. Tous profitent d'un paisible espace extérieur, balcon, loggia ou terrasse, d'une profondeur généreuse pour accueillir aisément bains de soleil et table d'extérieur, ou jardin privatif offrant jusqu'à 76 m² de cocon paysager.

Conviviaux et chaleureux, les appartements valorisent les espaces de vie, avec des cuisines ouvertes et des séjours bien conçus et éclairés par de larges baies vitrées, où il fera bon recevoir. Certains appartements proposent des orientations multiples, d'angle ou traversantes, pour un ensoleillement optimal.

Au sein des appartements familiaux, espaces nuit et jour sont parfaitement distincts, permettant à chacun de vivre selon son rythme. Quelques 3 et 4 pièces intègrent des suites parentales avec salle d'eau. Les entrées et certaines chambres sont équipées de placards intégrés aménagés.

DES PARTIES COMMUNES RAFFINÉES EN ÉCHO À UNE ADRESSE D'EXCEPTION

Avec son majestueux miroir en arc voûté et sa palette de couleurs provençales, le hall d'entrée mêle élégance et créativité pour créer un cocon aux notes naturelles et apaisantes, que vous aurez chaque jour plaisir à retrouver.

Conçu par un décorateur d'intérieur, le hall d'entrée met en scène des matériaux nobles et chaleureux, avec son mur en placage chêne véritable intégrant boîtes aux lettres et Colibox®, son banc intégré dans l'alcôve murale et ses revêtements muraux recherchés.

La noblesse des halls d'entrée se prolonge au sein des paliers d'étage, qui en reprennent les codes et les couleurs pour incarner l'identité esthétique de Féeries Provençales. Desservis par un ascenseur, l'ensemble des étages mettent en scène des matériaux pérennes et des équipements contemporains de qualité, pour une facilité de vie renforcée, au quotidien. En plus des parkings sécurisés, en sous-sol, la résidence accueille des locaux vélos.



DES PRESTATIONS DE STANDING ENTRE SÉRÉNITÉ ET RAFFINEMENT

BIEN-ÊTRE

- Chape isophonique pour préserver votre tranquillité.
- Les volets bois ou roulants motorisés, suivant plans, facilitent la vie.
- Fenêtres et baies en double-vitrage contribuant à vos économies d'énergie.
- Chauffage et rafraîchissement par climatisation réversible individuelle, permettant un climat intérieur idéal toute l'année.
- La production d'eau chaude par pompe à chaleur collective favorise vos économies.
- Un gain de place supplémentaire est possible grâce aux caves et aux celliers.

ESTHÉTIQUE

- Les sols de toutes les pièces sont revêtus de carrelage 60 x 60 cm en grès émaillé dans un large choix de coloris.
- Les WC suspendus bénéficient d'un lave-main intégré à partir de 3 pièces.
- Murs et plafonds sont enduits de peinture lisse.
- Les salles de bain et salles d'eau sont recouvertes de faïence à hauteur d'huissier sur 3 côtés et équipées d'une simple ou double vasque selon plans, miroir, éclairage et sèche-serviettes électrique.
- Les jardins privatifs arborés sont engazonnés et plantés de haies séparatives pour préserver votre intimité.

SÉCURITÉ

- Les sas des halls d'entrées sont protégés par vidéophone et badge Vigik®.
- Les portes palières sont équipées de serrures de sûreté A2P**.
- Les parkings en sous-sol sont sécurisés avec badge d'ouverture de la porte d'accès.

ESPACES PARTAGÉS

- La piscine est sécurisée et vous accueille sur son solarium prolongé du poolhouse.
- Les halls d'entrée sont décorés par notre architecte.
- L'éclairage des parties communes par détecteurs de présence vous garantit confort et sécurité.
- Le local à vélos est sécurisé et facile d'accès.

Des biens qui font du bien.

Nous mettons tout en œuvre pour améliorer le confort de nos appartements et avoir un impact positif sur l'environnement.

 **Nos engagements santé et bien-être**

 **Nos engagements éco-responsabilité**

L'ÉCONOMIE D'ÉNERGIE, UNE DÉMARCHE RESPECTUEUSE POUR TOUS

Féeries Provençales est une résidence certifiée NF Habitat, conçue dans le respect de la réglementation thermique RT 2012, permettant ainsi d'en réduire l'empreinte environnementale. Optimiser et maîtriser les consommations énergétiques, c'est bénéficier :

- D'un confort accru au quotidien
- De charges réduites
- D'une garantie patrimoniale à terme.



RT 2012

CONCEVONS ENSEMBLE UN LOGEMENT QUI VOUS RESSEMBLE !

N°1 de la personnalisation, Cogedim vous offre la possibilité de choisir chaque détail de votre logement. Découvrez comment avoir un bien à votre image, en consultant nos catalogues d'options techniques, d'options décoratives et de packs.



UN QUOTIDIEN RÊVÉ ENTRE AUTHENTICITÉ, NATURE ET BORD DE MER



LE RÊVE PROVENÇAL

Placée sous le signe du partage, la vie provençale bat au rythme du marché et du terrain de pétanque. Un esprit village inimitable, aussi subtil et savoureux que la gastronomie locale.



LE RÊVE ANIMÉ

Des temps forts musicaux rythment l'année, comme le contemporain festival des Grimaldines ou les classiques Soirées Musicales de Grimaud. L'occasion de soirées féériques au cœur du patrimoine.



LE RÊVE NATURE

Partez à pied de chez vous pour arpenter les collines varoises, vous immerger dans la nature et surprendre au détour d'un chemin les plus beaux points de vue sur la Méditerranée.



LE RÊVE MARITIME

Haut-lieu des sports nautiques, Grimaud permet de tous les pratiquer, du kite-surf au ski nautique en passant par le catamaran. Les Voiles de Saint-Tropez attirent chaque année les plus beaux voiliers du monde.



LE RÊVE LOISIRS

Paradis des activités d'extérieur, Grimaud réjouira tous les amateurs de sports, et en particulier de VTT. Les golfeurs ne sont pas en reste : 3 parcours les attendent à moins de 15 min* en voiture de Grimaud.



LE RÊVE GOURMAND

Avec pas moins de 3 restaurants recensés par le Guide Michelin en cœur de village, Grimaud est un haut de la gastronomie. 5 restaurants étoilés se trouvent aux alentours, dont le 3 étoiles La Vague d'Or à Saint-Tropez.



FÉRIES PROVENÇALES

3, Montée Saint Joseph
83310 Grimaud

SITUATION ET DESSERTES

À PIED OU À VÉLO

- À 4 min* de la place de l'Église, commerces, restaurants et du marché provençal tous les jeudis.
- À 750 m* de l'école primaire Migraniers.
- À 8 min* du château de Grimaud.
- À 14 min* du Pont des Fées.
- À 20 min* à vélo de Port-Grimaud.

EN VOITURE

- À 6 km* de la plage de Grimaud.
- À 12 km* du cœur de Saint-Tropez.
- À 30 min* « Le Cannet des Maures », et ses accès aux l'autoroutes A8 vers Nice et Marseille et A57 vers Toulon.

EN BUS

- À 1 min* à pied de l'arrêt de bus « Le Pierredon », réseau régional lignes 7701 et 7702 vers Saint-Tropez, Cogolin, Cavalaire, Sainte-Maxime et Saint-Raphaël.

EN TRAIN

- À 45 min* en voiture de la gare TGV Les Arcs – Draguignan, lignes nationales et régionales vers Paris, Lyon, Marseille, Nice...
- À 45 min* en voiture de la gare TER de Fréjus, lignes régionales vers Marseille et Vintimille.

EN AVION

- À 15 min* en voiture de l'aéroport du Golfe de Saint-Tropez.
- À 45 min* en voiture de l'aéroport international Toulon- Hyères, lignes nationales, internationales et low-cost.
- À 1h45 min* en voiture de l'aéroport international Nice Côte d'Azur, lignes nationales, internationales et low-cost.

