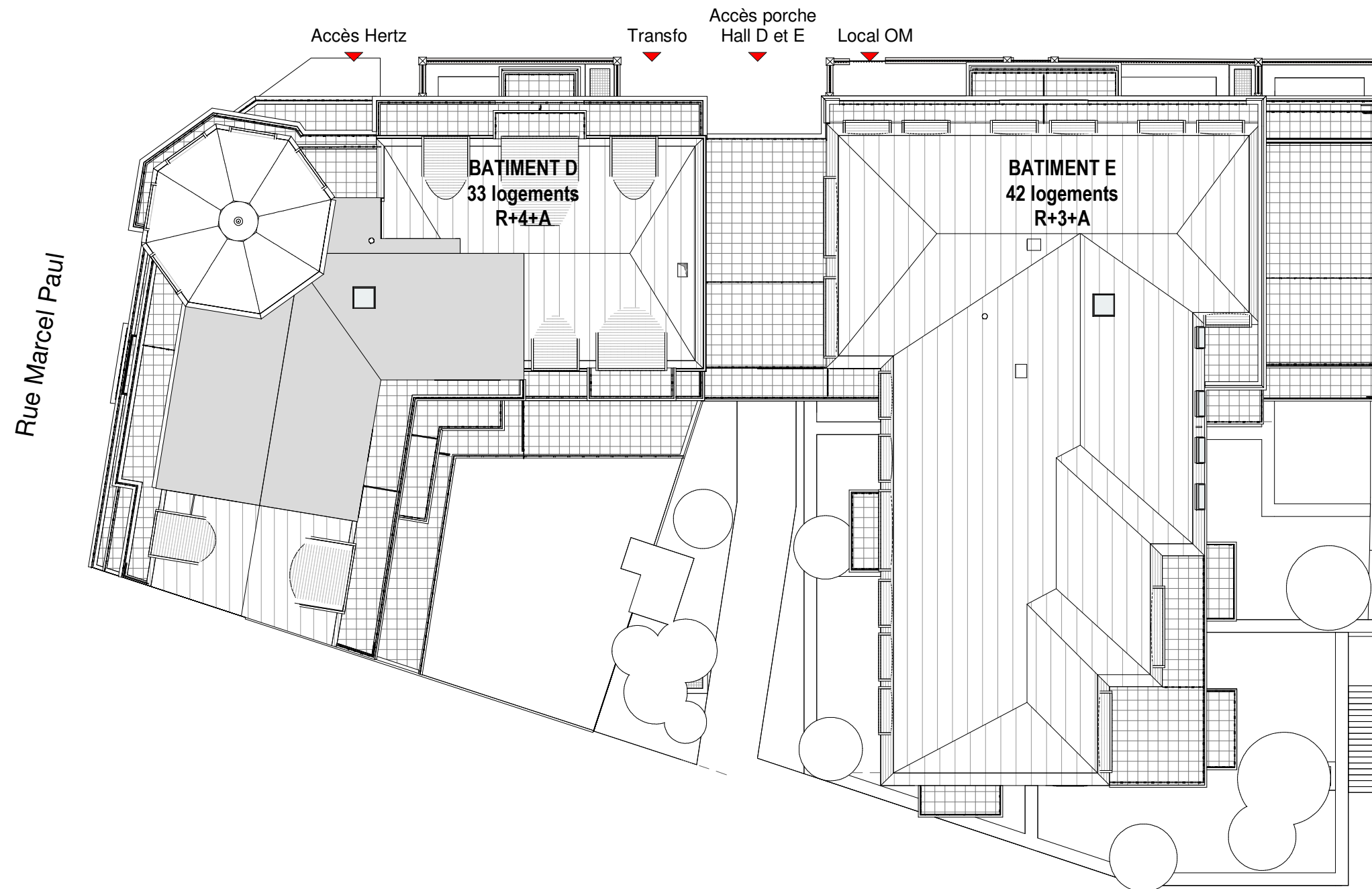
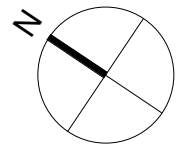


Avenue de la Défense du Bourget / rue Marcel Paul

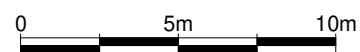
Le Blanc-Mesnil

Avenue de la Défense du Bourget



Avenue de la Défense du Bourget -
Rue Marcel Paul
93150 Le Blanc-Mesnil

PLAN MASSE



**LES NOUVEAUX
CONSTRUCTEURS**

PLAN DE RESERVATION

INDICE : 0 DATE : 16/07/20

Des modifications sont susceptibles d'être apportées à ce plan en fonction des nécessités techniques, de la réalisation tant en ce qui concerne les dimensions libres que l'équipement. Les surfaces sont approximatives. Les retombées, soffites, faux plafond, équipements sanitaires ainsi que le calepinage et dimensions des carrelages sont figurés à titre indicatif, et peuvent subir des modifications pour impératif technique. Les appareils ménagers ne sont pas fournis. Les volets roulants seront prévus conformément à la notice de vente. Les coffres de volet roulant ne sont représentés et seront débordants à l'intérieur. La hauteur des seuils au droit des portes-fenêtres sur balcons ou terrasses pourra varier de 5 à 35 cm à partir du sol intérieur. La hauteur entre le jardin et la terrasse pourra varier entre 0 et 60 cm. Les jardins ne seront pas nécessairement plats et pourront comporter des talus et des pentes.