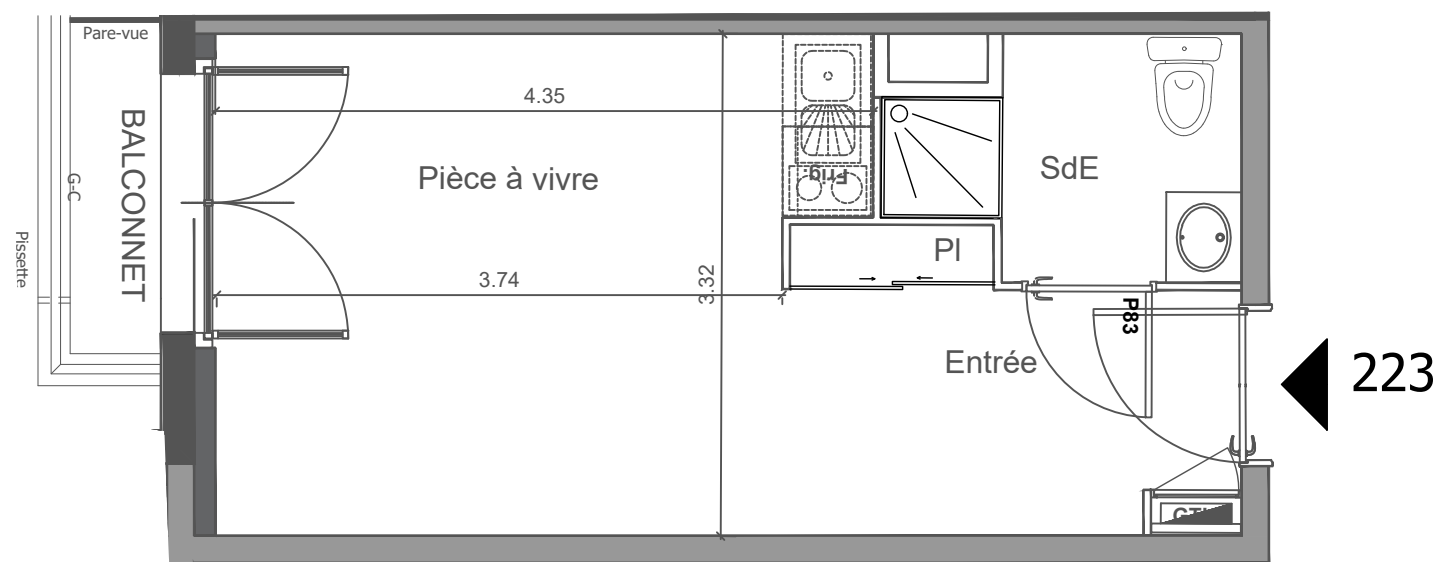
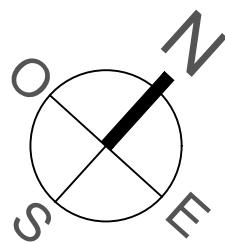
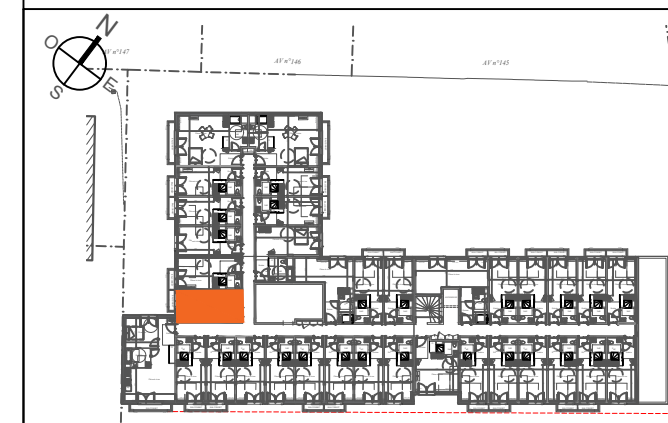


# EVOLIA



104-110 Avenue Georges Clémenceau  
 45 140 Saint-Jean-de-la-Ruelle  
 Appartement 1 PIECE  
 Lot n°223  
**2EME ETAGE**



## TABLEAU DES SURFACES (y compris placard)

ENTREE :	5.50 m <sup>2</sup>
PIECE A VIVRE :	13.16 m <sup>2</sup>
SALLE DE BAIN :	3.23 m <sup>2</sup>
<b>SURF. HABITABLE :</b>	<b>21.89 m<sup>2</sup></b>
<i>Balconnet :</i>	<i>1.30 m<sup>2</sup></i>
<b>SURF. TOTALE :</b>	<b>23.19 m<sup>2</sup></b>

## PLAN DE RESERVATION

### LEGENDE

PF	Porte-fenêtre	LL	Lave-linge
F	Fenêtre	LV	Lave-vaisselle
FA	Fenêtre sur allège vitrée	CU	Cuisson
VB	Volet battant	R	Réfrigérateur
GC	Garde-corps	CH	Chaudière
	Tableau électrique		Sofites et faux-plafond

Des modifications sont susceptibles d'être apportées à ce plan en fonction des nécessités techniques, de la réalisation tant en ce qui concerne les dimensions libre que l'équipement.  
 Les surfaces sont approximatives. Les retombées, soffites, faux-plafond, équipements sanitaires ainsi que le calpinage et dimensions carrelages sont figurés à titre indicatif, et peuvent subir des modifications pour impératif technique. Les appareils ménagers ne sont pas fournis. Les volets roulants seront prévus conformément à la notice de vente. Les coffres de volet roulant ne sont pas représentés et seront débordants à l'intérieur.  
 La hauteur des seuils au droit des portes-fenêtres sur balcons ou terrasses pourra varier de 5 à 35 cm à partir du sol intérieur. La hauteur entre le jardin et la terrasse pourra varier entre 0 et 60 cm. Les jardins ne seront pas nécessairement plats et pourront comporter des talus et des pentes.

DATE : 13 01 2025

INDICE : 0

