

LE PATIO DES LYS

Les Vaugreniers - 83490 LE MUY

Appartement 2 PIECES

Lot n° A106

BATIMENT A - 1ER ETAGE

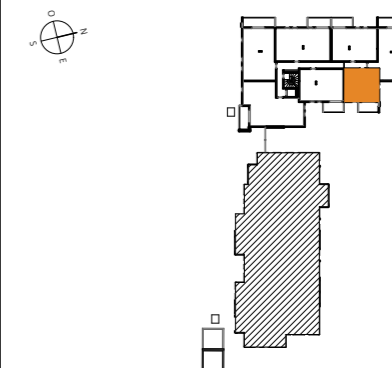
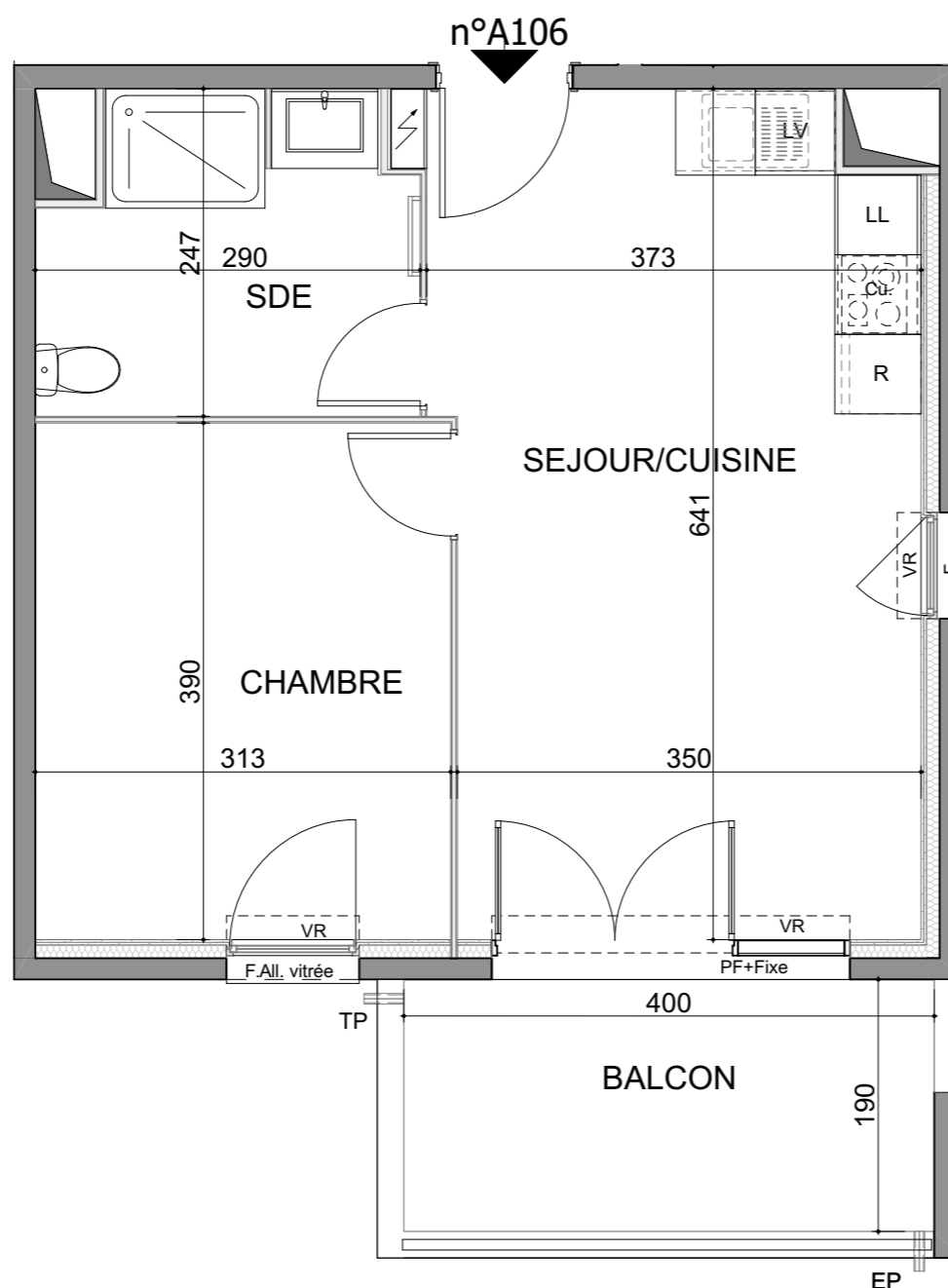


TABLEAU DES SURFACES

(compris placards)

SEJOUR / CUISINE	22,58	m ²
CHAMBRE :	12,20	m ²
SALLE D' EAU :	6,46	m ²
SURF. HABITABLE	41.24	m²
BALCON	7,60	m ²
SURF. TOTALE	48.84	m²

PLAN DE RESERVATION

LEGENDE

PF	Porte-fenêtre	LL	Lave-linge
F	Fenêtre	LV	Lave-vaisselle
FA	Fenêtre allège vitrée	CU	Cuisson
VR	Volet roulant	R	Réfrigérateur
GC	Garde corps	CH	Chaudière
	Tableau électrique		Soffites et faux-plafond

Des modifications sont susceptibles d'être apportées à ce plan en fonction des nécessités techniques, de la réalisation tant en ce qui concerne les dimensions libres que l'équipement. Les surfaces sont approximatives. Les dimensions des carrelages sont figurés à titre indicatif, et peuvent subir des modifications pour impératif technique. Les appareils ménagers ne sont pas fournis. Les volets roulants seront prévus conformément à la notice de vente. Les coffres de volet roulant ne sont pas représentés et seront débordants à l'intérieur. La hauteur des seuils au droit des porte-fenêtres sur balcons ou terrasses pourra varier de 5 à 35 cm à partir du sol intérieur. La hauteur entre le jardin et la terrasse pourra varier entre 0 et 60 cm. Les jardins ne seront pas nécessairement plats et pourront comporter des talus et des pentes.

DATE : 28-01-2025

INDICE :

MARIGNAN

PROVISOIRE

