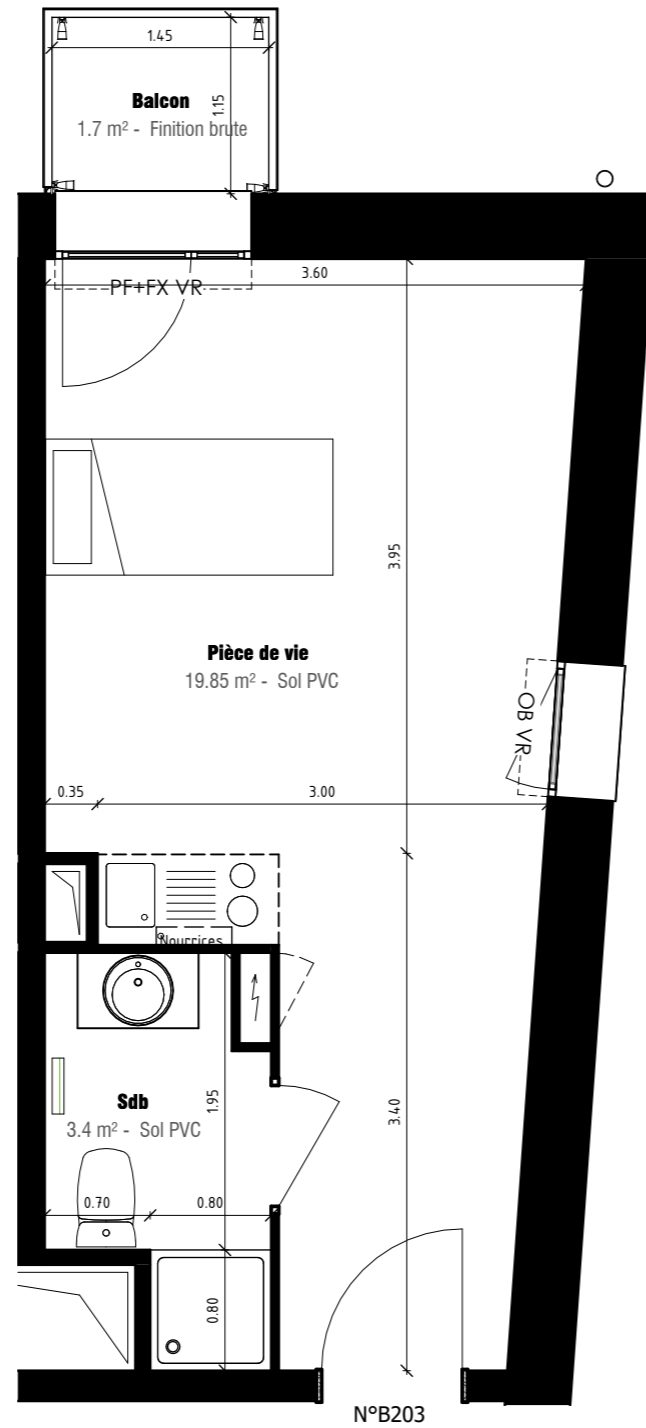
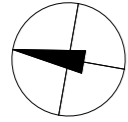


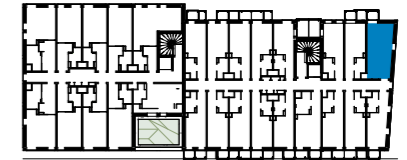
# PHILEA



Site Usine Aubert  
62100 CALAIS

Studio T1  
Lot n° B203

**BATIMENT B - R+2**



## TABLEAU DES SURFACES (compris placards)

Pièce de vie	19.85 m <sup>2</sup>
Sdb	3.4 m <sup>2</sup>
<b>Total Surface Habitable</b>	<b>23.25 m<sup>2</sup></b>
Balcon	1.7 m <sup>2</sup>

## PLAN DE RESERVATION

### LEGENDE

PF	Porte-fenêtre	CU	Cuisson
F	Fenêtre	R	Réfrigérateur
FA	Fenêtre allège vitrée		Soffite et faux-plafond
VR	Volet Roulant		
GC	Garde corps		
GTL	Tableau électrique		

Des modifications sont susceptibles d'être apportées à ce plan en fonction des nécessités techniques, de la réalisation tant en ce qui concerne les dimensions libres que l'équipement. Les surfaces sont approximatives. Les retombées, soffites, faux plafond, équipements sanitaires ainsi que le calepinage et dimensions des carrelages sont figurés à titre indicatif, et peuvent subir des modifications pour impératif technique. Les appareils ménagers ne sont pas fournis. Les volets roulants seront prévus conformément à la notice de vente. Les coffres de volet roulant ne sont pas représentés et seront débordants à l'intérieur. La hauteur des seuils au droit des porte-fenêtres sur balcons ou terrasses pourra varier de 5 à 35 cm à partir du sol intérieur. La hauteur entre le jardin et la terrasse pourra varier entre 0 et 60 cm. Les jardins ne seront pas nécessairement plats et pourront comporter des talus et des pentes.

