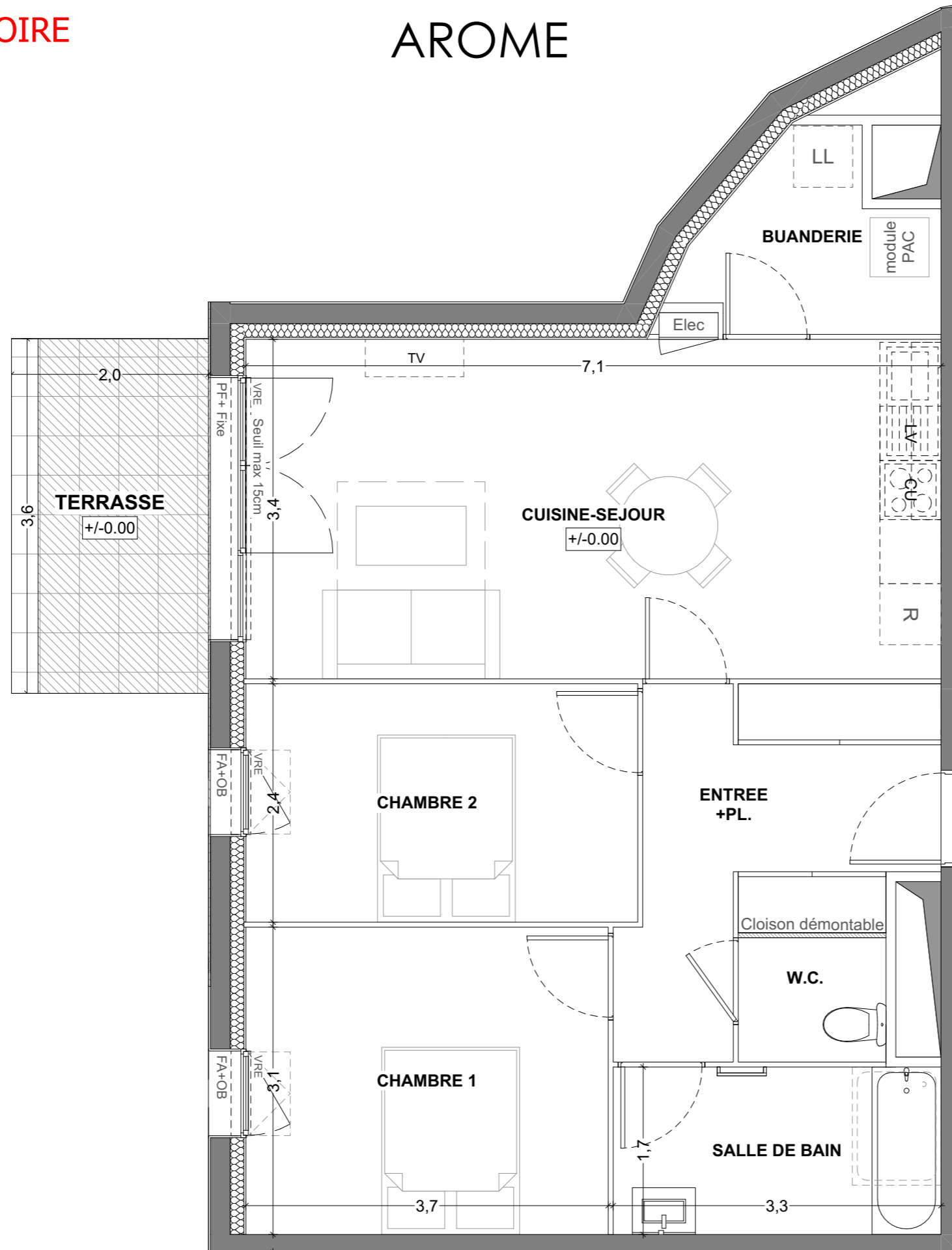


PROVISOIRE

AROME



◀ n° 007



Echelle: 1:50 ème

6 rue de la Mare Pavée
35235 Thorigné-Fouillard
Appartement 3 pièces
Lot n° 007
REZ-DE-CHAUSSEE

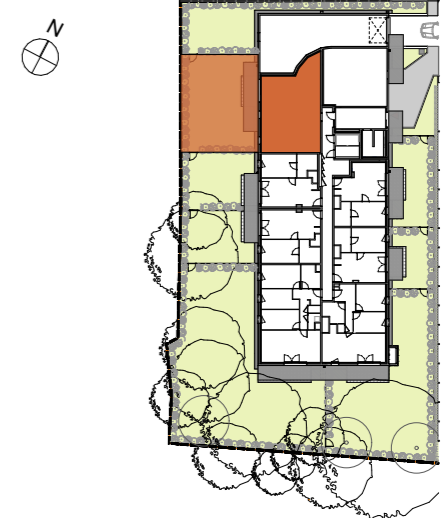


TABLEAU DES SURFACES

(compris placard)

ENTREE + PL	8,87 m ²
CUISINE-SEJOUR	24,32 m ²
CHAMBRE 1	11,48 m ²
CHAMBRE 2	9,63 m ²
SDB	5,66 m ²
WC	1,89 m ²
Buanderie	4,09 m ²
SURF. HABITABLE	65,94 m²
TERRASSE	6,88 m ²
JARDIN	89,68 m ²
SURF. TOTALE	96,56 m²

PLAN NOTAIRE

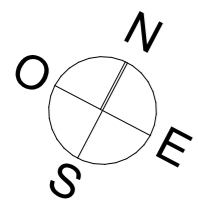
LEGENDE			
PF	Porte-fenêtre	LL	Lave-linge
PF+F	Porte-fenêtre + fixe	LV	Lave-vaisselle
FA	Fenêtre allège vitrée	CU	Cuisson
OB	Fenêtre oscillo-battante	R	Réfrigérateur
VRE	Volet roulant électrique	CH	Chaudière
GC	Garde-corps	[Symbol]	Soffites et faux-plafond

Des modifications sont susceptibles d'être apportées à ce plan en fonction des nécessités techniques, de la réalisation tant en ce qui concerne les dimensions libres, que l'équipement. Les surfaces sont approximatives. Les retombées, soffites, faux-plafond, équipements sanitaires ainsi que le calepinage et dimensions des carrelages sont figurés à titre indicatif, et peuvent subir des modifications pour impératif technique. Les appareils ménagers ne sont pas fournis. Les volets roulants seront prévus conformément à la notice de vente. Les coffres de volet roulant seront débordants à l'intérieur. La hauteur des seuils au droit des portes-fenêtres sur balcons ou terrasses pourra varier de 5 à 35 cm à partir du sol intérieur. La hauteur entre le jardin et la terrasse pourra varier entre 0 et 60 cm. Les jardins ne seront pas nécessairement plats et pourront comporter des talus et des pentes.

DATE: 12/11/2024

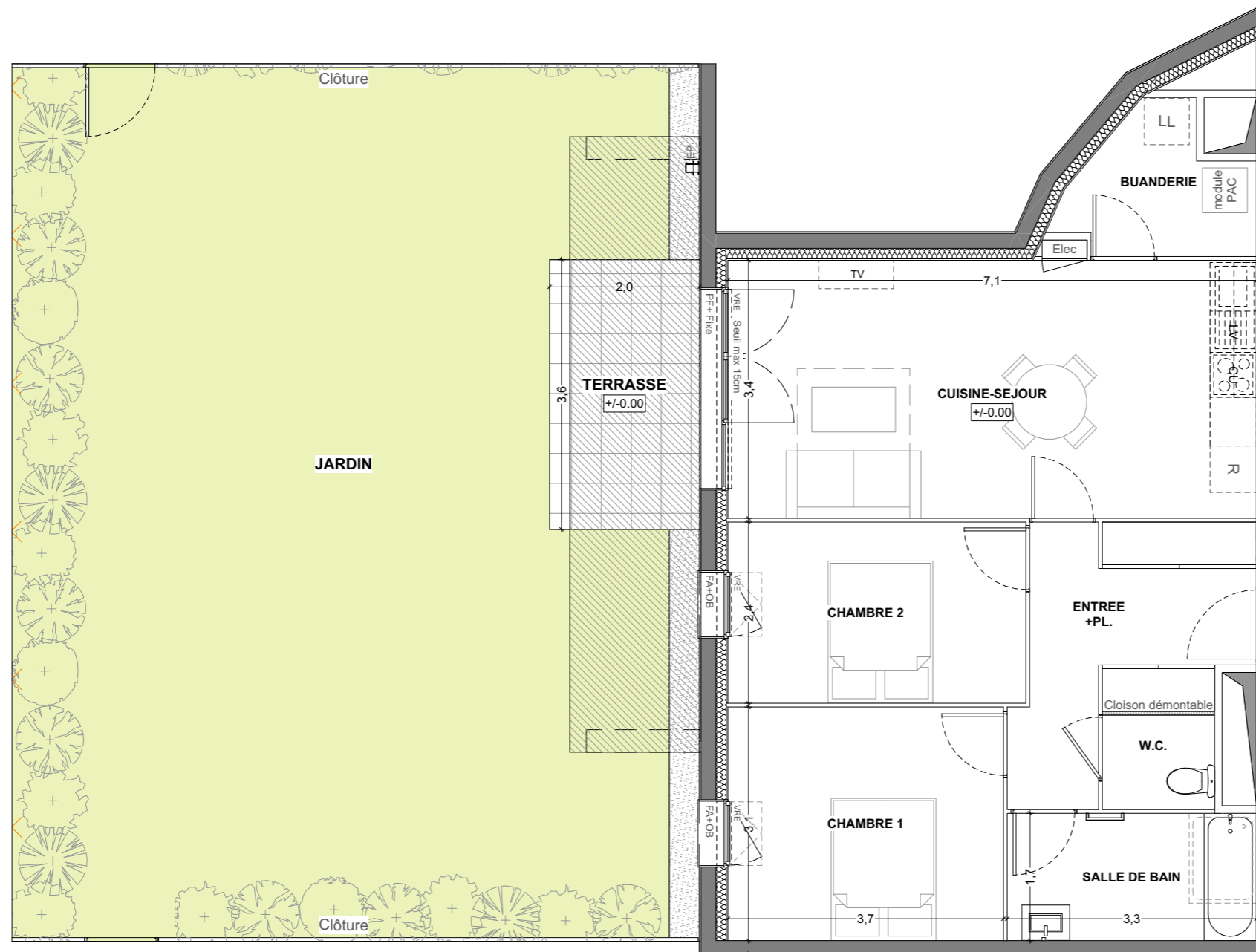
INDICE 01





PROVISOIRE

AROME



◀ n° 007

6 rue de la Mare Pavée
35235 Thorigné-Fouillard
Appartement 3 pièces
Lot n° 007

REZ-DE-CHAUSSEE (espace extérieur)



TABLEAU DES SURFACES

(compris placard)

ENTREE + PL	8,87 m ²
CUISINE-SEJOUR	24,32 m ²
CHAMBRE 1	11,48 m ²
CHAMBRE 2	9,63 m ²
SDB	5,66 m ²
WC	1,89 m ²
Buanderie	4,09 m ²
SURF. HABITABLE	65,94 m²
TERRASSE	6,88 m ²
JARDIN	89,68 m ²
SURF. TOTALE	96,56 m²

PLAN NOTAIRE

LEGENDE

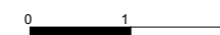
PF	Porte-fenêtre	LL	Lave-linge
PF+F	Porte-fenêtre + fixe	LV	Lave-vaisselle
FA	Fenêtre allège vitrée	CU	Cuisson
OB	Fenêtre oscillo-battante	R	Réfrigérateur
VRE	Volet roulant électrique	CH	Chaudière
GC	Garde-corps		Soffites et faux-plafond

Des modifications sont susceptibles d'être apportées à ce plan en fonction des nécessités techniques, de la réalisation tant en ce qui concerne les dimensions libres, que l'équipement. Les surfaces sont approximatives. Les retombées, soffites, faux-plafond, équipements sanitaires ainsi que le calepinage et dimensions des carrelages sont figurés à titre indicatif, et peuvent subir des modifications pour impératif technique. Les appareils ménagers ne sont pas fournis. Les volets roulants seront prévus conformément à la notice de vente. Les coffres de volet roulant seront débordants à l'intérieur. La hauteur des seuils au droit des portes-fenêtres sur balcons ou terrasses pourra varier de 5 à 35 cm à partir du sol intérieur. La hauteur entre le jardin et la terrasse pourra varier entre 0 et 60 cm. Les jardins ne seront pas nécessairement plats et pourront comporter des talus et des pentes.

DATE: 12/11/2024

INDICE 01

MARIGNAN



Echelle: 1:75 ème