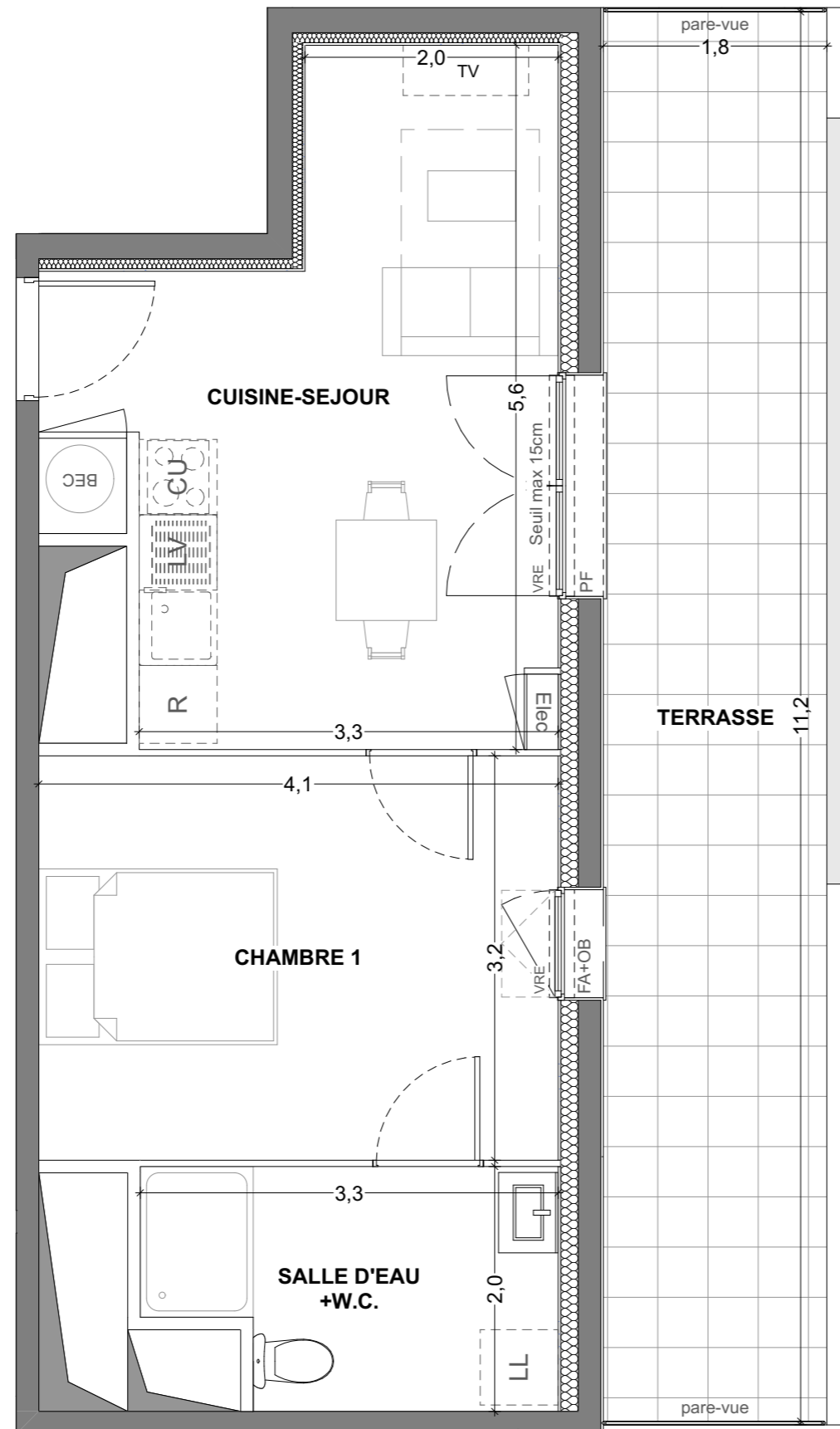


AROME

n° 301 ►



6 rue de la Mare Pavée
35235 Thorigné-Fouillard
Appartement 2 pièces
Lot n° 301
ATTIQUE

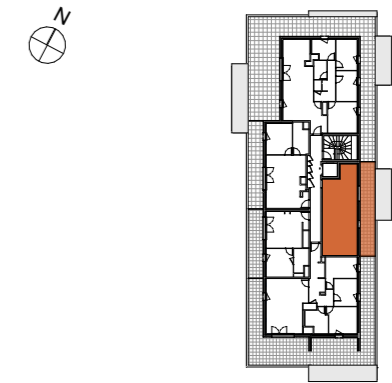


TABLEAU DES SURFACES (compris placard)

CUISINE-SEJOUR	17,75 m ²
CHAMBRE 1	13,32 m ²
SDE+W.C.	5,82 m ²
SURF. HABITABLE	36,89 m²
TERRASSE	19,13 m ²
SURF. TOTALE	19,13 m²

PLAN NOTAIRE

LEGENDE	
PF	Porte-fenêtre
PF+F	Porte-fenêtre + fixe
FA	Fenêtre allège vitrée
OB	Fenêtre oscillo-battante
VRE	Volet roulant électrique
GC	Garde-corps
LL	Lave-linge
LV	Lave-vaisselle
CU	Cuisson
R	Réfrigérateur
CH	Chaudière
	Soffites et faux-plafond

Des modifications sont susceptibles d'être apportées à ce plan en fonction des nécessités techniques, de la réalisation tant en ce qui concerne les dimensions libres, que l'équipement. Les surfaces sont approximatives. Les retombées, soffites, faux-plafond, équipements sanitaires ainsi que le calepinage et dimensions des carrelages sont figurés à titre indicatif, et peuvent subir des modifications pour impératif technique. Les appareils ménagers ne sont pas fournis. Les volets roulants seront prévus conformément à la notice de vente. Les coffres de volet roulant seront débordants à l'intérieur. La hauteur des seuils au droit des portes-fenêtres sur balcons ou terrasses pourra varier de 5 à 35 cm à partir du sol intérieur. La hauteur entre le jardin et la terrasse pourra varier entre 0 et 60 cm. Les jardins ne seront pas nécessairement plats et pourront comporter des talus et des pentes.

DATE: 12/11/2024

INDICE 01