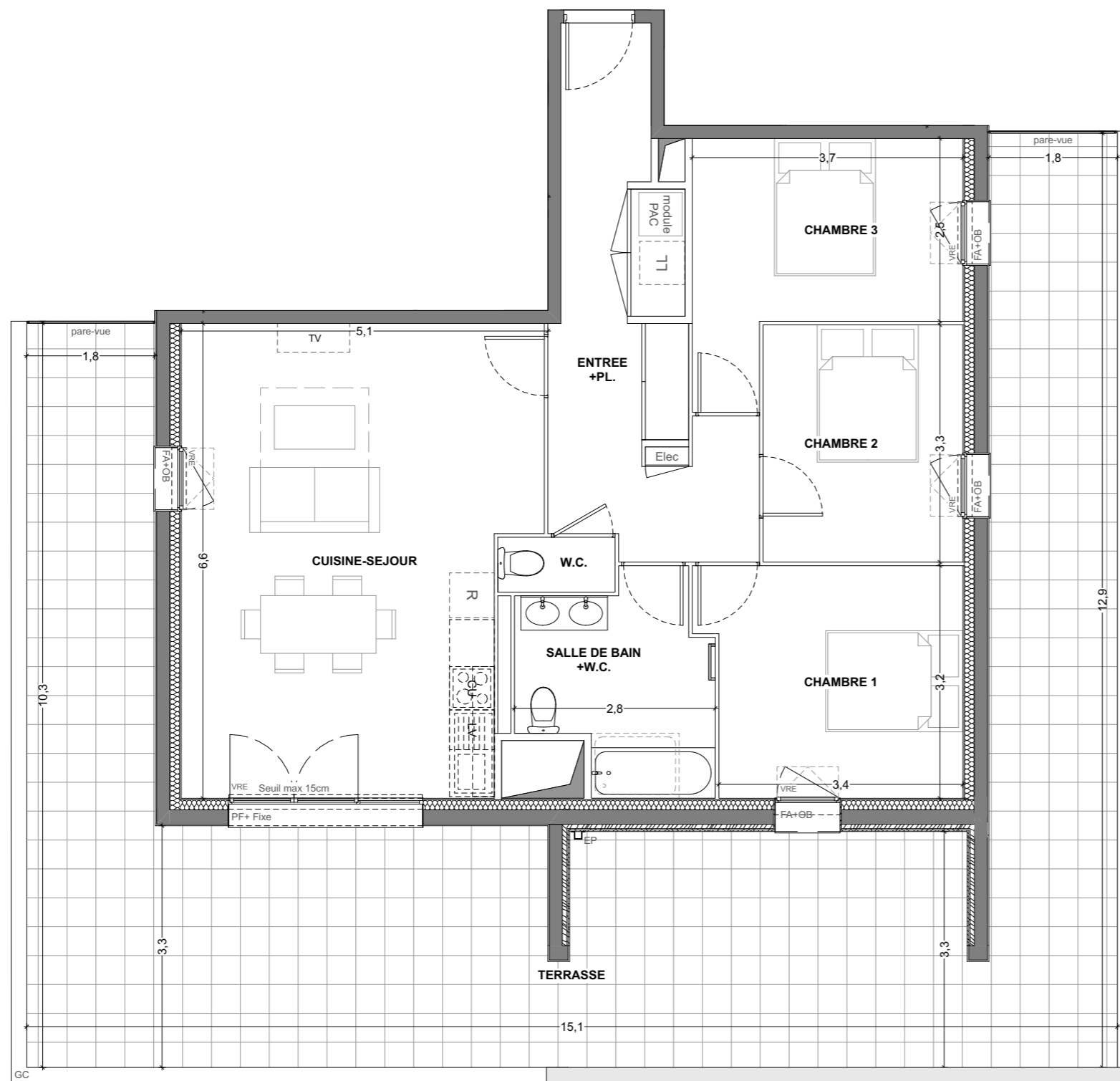


AROME

n° 302



6 rue de la Mare Pavée
35235 Thorigné-Fouillard
Appartement 4 pièces
Lot n° 302
ATTIQUE

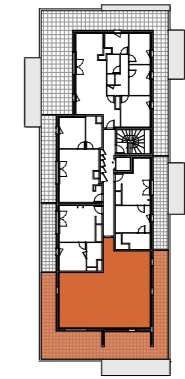


TABLEAU DES SURFACES (compris placard)

ENTREE + PL.	13,72 m ²
CUISINE-SEJOUR	30,52 m ²
CHAMBRE 1	11,23 m ²
CHAMBRE 2	9,09 m ²
CHAMBRE 3	10,65 m ²
SDB+W.C.	7,03 m ²
W.C.	1,23 m ²
SURF. HABITABLE	83,47 m²
TERRASSE	78,45 m ²
SURF. TOTALE	78,45 m²

PLAN NOTAIRE

LEGENDE

PF	Porte-fenêtre	LL	Lave-linge	Tableau électrique
PF+F	Porte-fenêtre + fixe	LV	Lave-vaisselle	
FA	Fenêtre allège vitrée	CU	Cuisson	
OB	Fenêtre oscillo-battante	R	Réfrigérateur	
VRE	Volet roulant électrique	CH	Chaudière	
GC	Garde-corps			Soffites et faux-plafond

Des modifications sont susceptibles d'être apportées à ce plan en fonction des nécessités techniques, de la réalisation tant en ce qui concerne les dimensions libres, que l'équipement. Les surfaces sont approximatives. Les retombées, soffites, faux-plafond, équipements sanitaires ainsi que le calepinage et dimensions des carrelages sont figurés à titre indicatif, et peuvent subir des modifications pour impératif technique. Les appareils ménagers ne sont pas fournis. Les volets roulants seront prévus conformément à la notice de vente. Les coffres de volet roulant seront débordants à l'intérieur. La hauteur des seuils au droit des portes-fenêtres sur balcons ou terrasses pourra varier de 5 à 35 cm à partir du sol intérieur. La hauteur entre le jardin et la terrasse pourra varier entre 0 et 60 cm. Les jardins ne seront pas nécessairement plats et pourront comporter des talus et des pentes.

DATE: 12/11/2024

INDICE 01