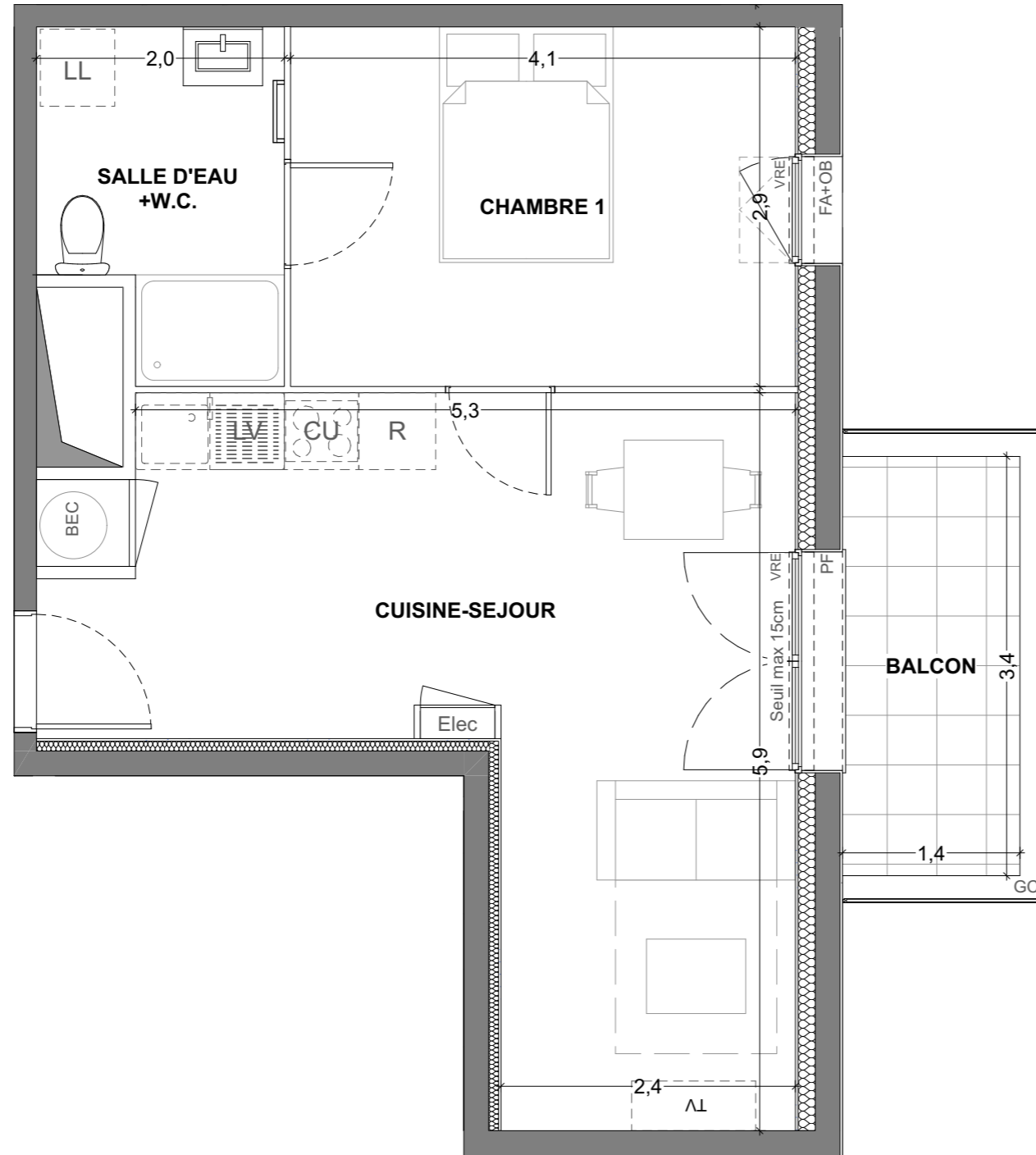


AROME

n° 210 ►



6 rue de la Mare Pavée
35235 Thorigné-Fouillard
Appartement 2 pièces
Lot n° 210
2ème ETAGE

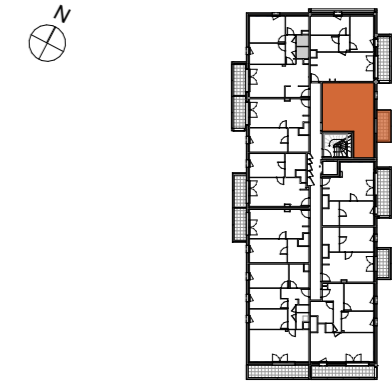


TABLEAU DES SURFACES (compris placard)

CUISINE-SEJOUR	23,72 m ²
CHAMBRE 1	11,79 m ²
SDE+W.C.	5,07 m ²
SURF. HABITABLE	40,58 m²
BALCON	4,83 m ²
SURF. TOTALE	4,83 m²

PLAN NOTAIRE

LEGENDE			
PF	Porte-fenêtre	LL	Lave-linge
PF+F	Porte-fenêtre + fixe	LV	Lave-vaisselle
FA	Fenêtre allège vitrée	CU	Cuisson
OB	Fenêtre oscillo-battante	R	Réfrigérateur
VRE	Volet roulant électrique	CH	Chaudière
GC	Garde-corps		Soffites et faux-plafond

Des modifications sont susceptibles d'être apportées à ce plan en fonction des nécessités techniques, de la réalisation tant en ce qui concerne les dimensions libres, que l'équipement. Les surfaces sont approximatives. Les retombées, soffites, faux-plafond, équipements sanitaires ainsi que le calepinage et dimensions des carrelages sont figurés à titre indicatif, et peuvent subir des modifications pour impératif technique. Les appareils ménagers ne sont pas fournis. Les volets roulants seront prévus conformément à la notice de vente. Les coffres de volet roulant seront débordants à l'intérieur. La hauteur des seuils au droit des portes-fenêtres sur balcons ou terrasses pourra varier de 5 à 35 cm à partir du sol intérieur. La hauteur entre le jardin et la terrasse pourra varier entre 0 et 60 cm. Les jardins ne seront pas nécessairement plats et pourront comporter des talus et des pentes.