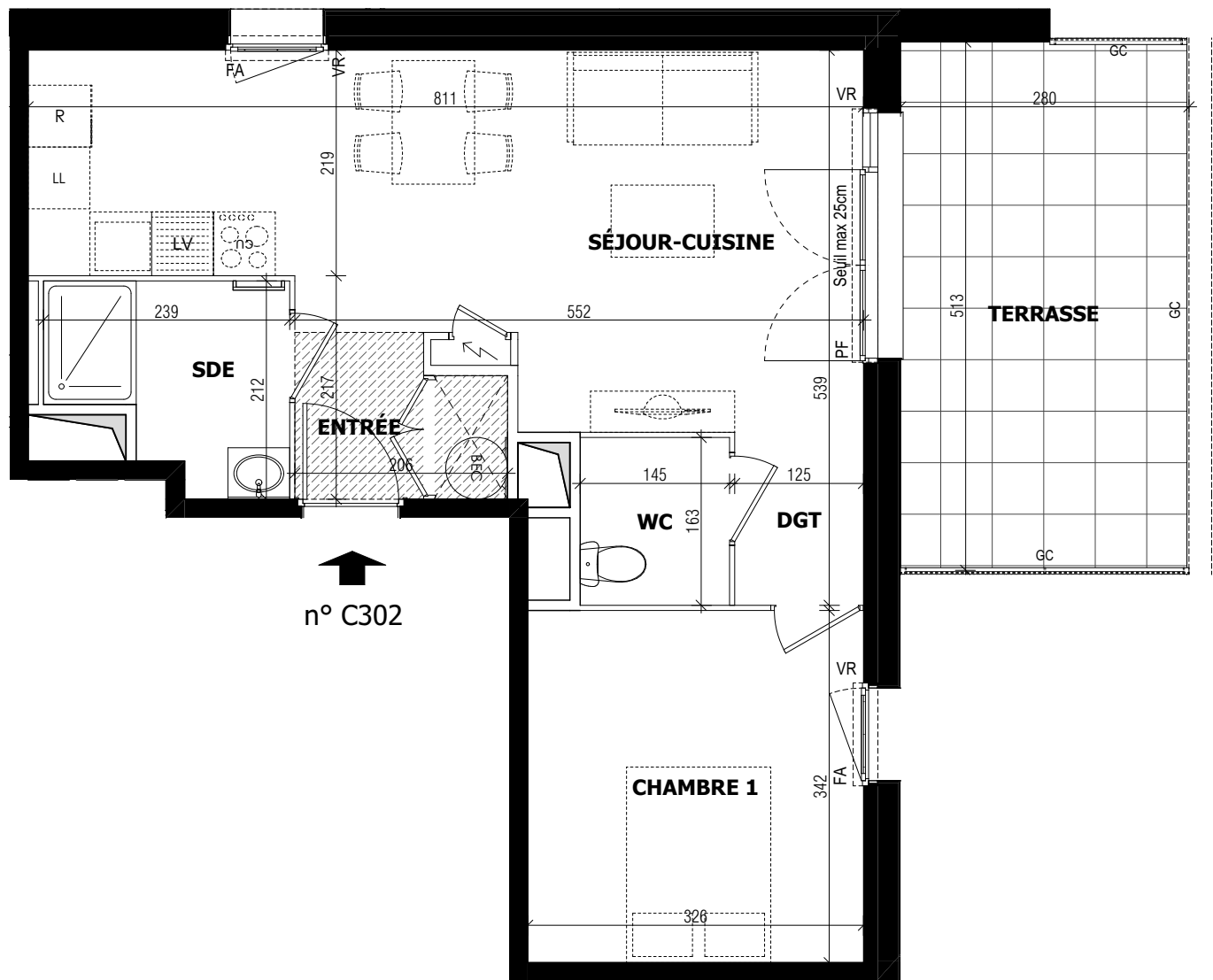


Le Carrousel



↑
n° C302

Avenue de Coualeuc - 35850 Gévezé

Appartement 2 PIECES

Lot n° C302

BATIMENT C - 3e ETAGE

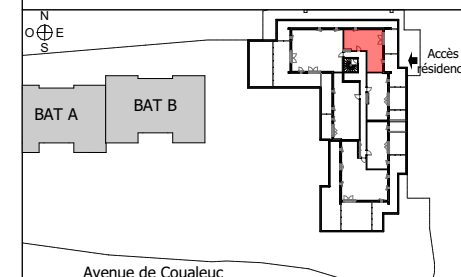


TABLEAU DE SURFACES

(compris placards)

| | |
|-----------------------|----------------------------|
| ENTRÉE | 3,00 |
| SÉJOUR-CUISINE | 24,05 |
| DGT | 2,10 |
| CHAMBRE 1 | 11,15 |
| SDE | 4,06 |
| WC | 2,36 |
| SURF.HABITABLE | 46,72 m² |
| TERRASSE | 14,36 |
| SURF.TOTALE | 61,08 m² |

PLAN DE RESERVATION

LEGENDE

| | | | |
|----|-----------------------|-----|--------------------------|
| FC | Fenêtre coulissante | LL | Lave-linge |
| FA | Fenêtre allège vitrée | LV | Lave-vaisselle |
| VR | Volet roulant | CU | Cuisson |
| GC | Garde corps | R | Réfrigérateur |
| | | BEC | Ballon eau chaude |
| | Tableau électrique | | Soffites et faux-plafond |

Des modifications sont susceptibles d'être apportées à ce plan en fonction des nécessités techniques, de la réalisation tant en ce qui concerne les dimensions libres que l'équipement. Les surfaces sont approximatives. Les retombées, soffites, faux plafond, équipements sanitaires ainsi que le calepinage et dimensions des carrelages sont figurés à titre indicatif, et peuvent subir des modifications pour impératif technique. Les appareils ménagers ne sont pas fournis. Les volets roulants seront prévus conformément à la notice de vente. Les coffres de volet roulant ne sont pas représentés et seront débordants à l'intérieur. La hauteur des seuils de droit des porte-fenêtres sur balcons ou terrasses pourra varier de 5 à 35 cm à partir du sol intérieur. La hauteur entre le jardin et la terrasse pourra varier entre 0 et 60 cm. Les jardins ne seront pas nécessairement plats et pourront comporter des talus et des pentes.

DATE : 12/09/2024

INDICE : A