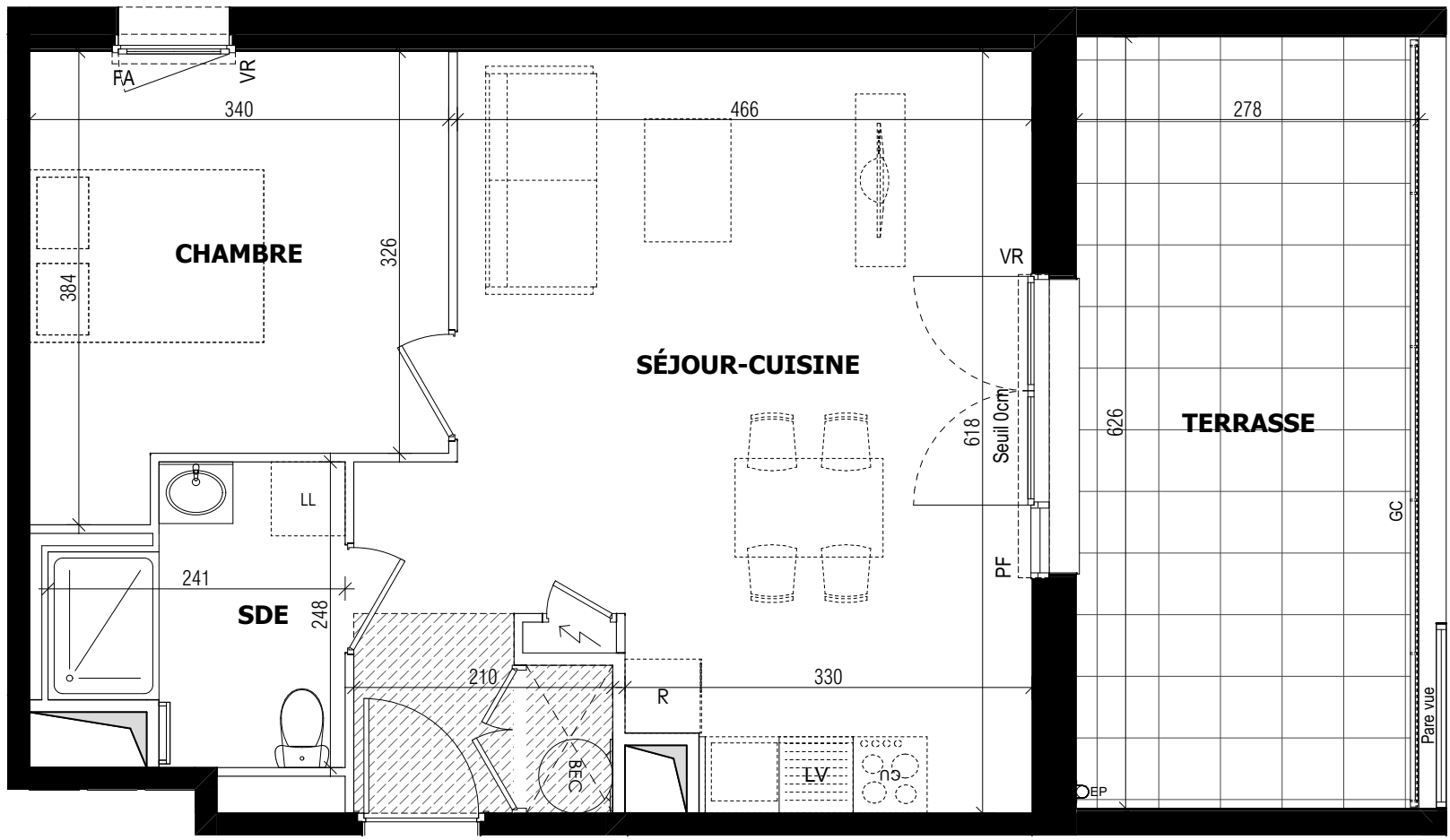


Le Carrousel



↑
n° C004

Avenue de Coualeuc - 35850 Gévezé
 Appartement 2 PIECES
 Lot n° C004
BATIMENT C - REZ-DE-CHAUSSEE

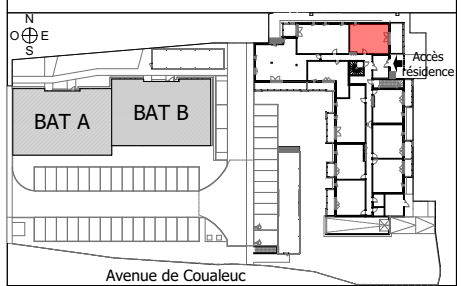


TABLEAU DE SURFACES

(compris placards)

SÉJOUR-CUISINE	30,30
CHAMBRE	11,65
SDE	4,82
SURF.HABITABLE	46,77 m²
TERRASSE	17,40
SURF.TOTALE	64,17 m²

PLAN DE RESERVATION

LEGENDE

FC	Fenêtre coulissante	LL	Lave-linge
FA	Fenêtre allège vitrée	LV	Lave-vaisselle
VR	Volet roulant	CU	Cuisson
GC	Garde corps	R	Réfrigérateur
		BEC	Ballon eau chaude
	Tableau électrique		Soffites et faux-plafond

Des modifications sont susceptibles d'être apportées à ce plan en fonction des nécessités techniques, de la réalisation tant en ce qui concerne les dimensions libres que l'équipement. Les surfaces sont approximatives. Les retombées, soffites, faux plafond, équipements sanitaires ainsi que le calepinage et dimensions des carrelages sont figurés à titre indicatif, et peuvent subir des modifications pour impératif technique. Les appareils ménagers ne sont pas fournis. Les volets roulants seront prévus conformément à la notice de vente. Les coffres de volet roulant ne sont pas représentés et seront débordants à l'intérieur. La hauteur des seuils au droit des porte-fenêtres sur balcons ou terrasses pourra varier de 5 à 35 cm à partir du sol intérieur. La hauteur entre le jardin et la terrasse pourra varier entre 0 et 60 cm. Les jardins ne seront pas nécessairement plats et pourront comporter des talus et des pentes.

DATE : 12/09/2024 INDICE : A

