

# CLOS SAINT-LOUIS

Rue Armagis  
78100  
St-Germain-en-Laye

**CLOS  
- ST -  
LOUIS**  
ST-GERMAIN-EN-LAYE

Appartement 5 Pièces  
Lot n° 5A 155

ILOT 5 - BAT. A

R+1

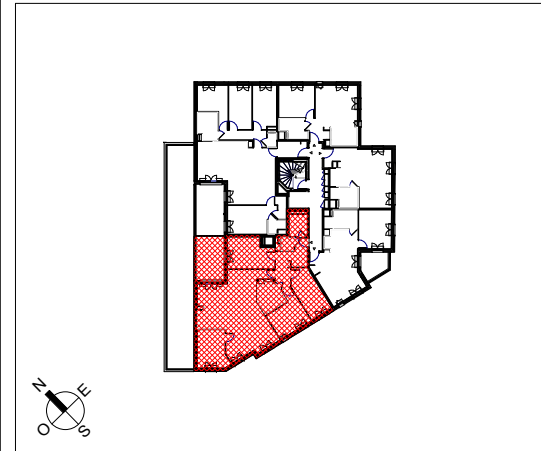
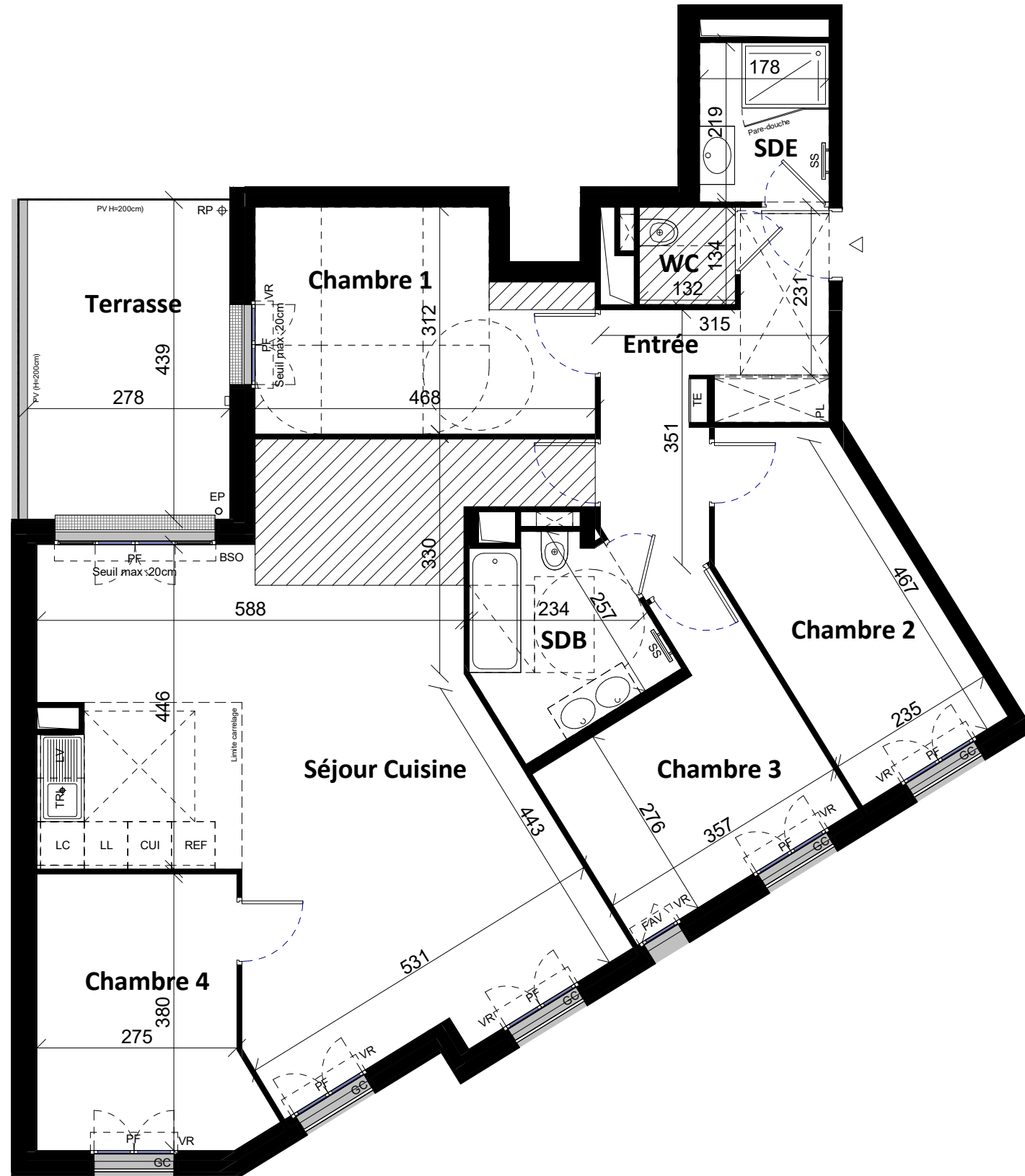


TABLEAU DES SURFACES (placards compris)

Nom	Surface
Entrée / Dgt	9.47 m <sup>2</sup>
Séjour / Cuisine	46.21 m <sup>2</sup>
Chambre 01	13.10 m <sup>2</sup>
Chambre 02	11.55 m <sup>2</sup>
Chambre 03	10.96 m <sup>2</sup>
Chambre 04	10.86 m <sup>2</sup>
SdB	6.13 m <sup>2</sup>
SdE	3.90 m <sup>2</sup>
WC	1.77 m <sup>2</sup>
<b>Habitable</b>	<b>113.94 m<sup>2</sup></b>
Terrasse	12.41 m <sup>2</sup>
<b>Extérieur</b>	<b>12.41 m<sup>2</sup></b>
<b>Surface totale</b>	<b>126.35 m<sup>2</sup></b>

PLAN DE RESERVATION

(Equipement de cuisine à titre indicatif, non fourni)

PF : Porte-fenêtre	LL : Lave-linge
F : Fenêtre	LV : Lave-vaisselle
FAV : Fenêtre allège vitrée	REF : Réfrigérateur
VR : Volet-roulant	CUI : Cuisson
BSO : Brise-soleil orientables	LC : Linéaire
GC : Garde-corps	complémentaire
PV : Pare-vue	TRI : Tri-sélectif
EP : Descente eau pluviale	/// : Faux-plafond
TE : Tableau électrique	PL : Placard
SS : Sèche-serviettes	

Des modifications sont susceptibles d'être apportées à ce plan en fonction des nécessités techniques, de la réalisation tant en ce qui concerne les dimensions libres que l'équipement. Les surfaces sont approximatives. Les rebordés, soffites, faux plafond, équipements sanitaires ainsi que le carrelage et dimensions des carrelages sont figurés à titre indicatif, et peuvent subir des modifications pour impératif technique. Les appareils ménagers ne sont pas fournis. Les volets roulants seront prévus conformément à la notice de vente. Les coffres de volets roulants seront débordants à l'intérieur. La hauteur des seuils au droit des porte-fenêtres sur balcons ou terrasses pourra varier de 5 à 35 cm à partir du sol intérieur. La hauteur entre le jardin et la terrasse pourra varier entre 0 et 60 cm. Les jardins ne seront pas nécessairement plats et pourront comporter des talus et des pentes.

