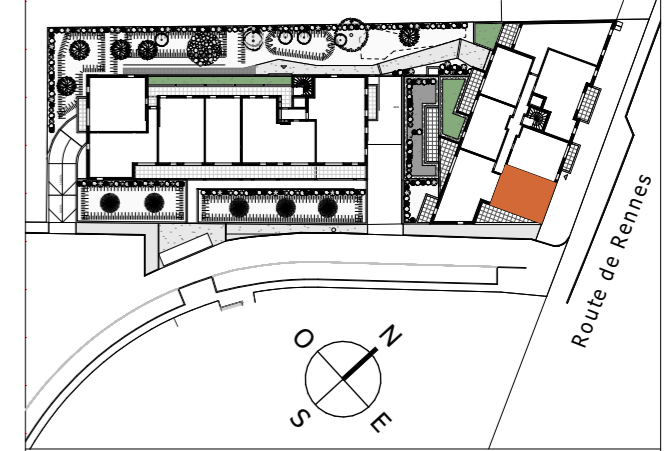


# PULSE

113-115 Route de Rennes  
44700 ORVAULT  
APPARTEMENT 2 PIECES  
LOT N° A202

BATIMENT A - 2e ETAGE



## TABLEAU DES SURFACES

(compris placards)

Entrée	2,96 m <sup>2</sup>
Séjour / Cuisine	19,90 m <sup>2</sup>
Chambre	12,39 m <sup>2</sup>
Salle d'Eau	4,82 m <sup>2</sup>
WC	1,89 m <sup>2</sup>
<b>SURF. HABITABLE</b>	<b>41,96 m<sup>2</sup></b>
Balcon	13,92 m <sup>2</sup>
<b>SURF. TOTALE</b>	<b>55,88 m<sup>2</sup></b>

## PLAN DE RESERVATION

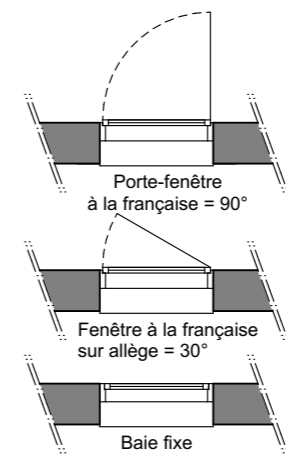
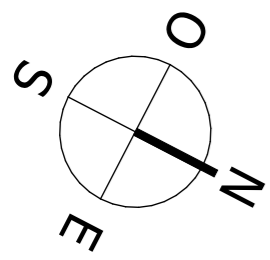
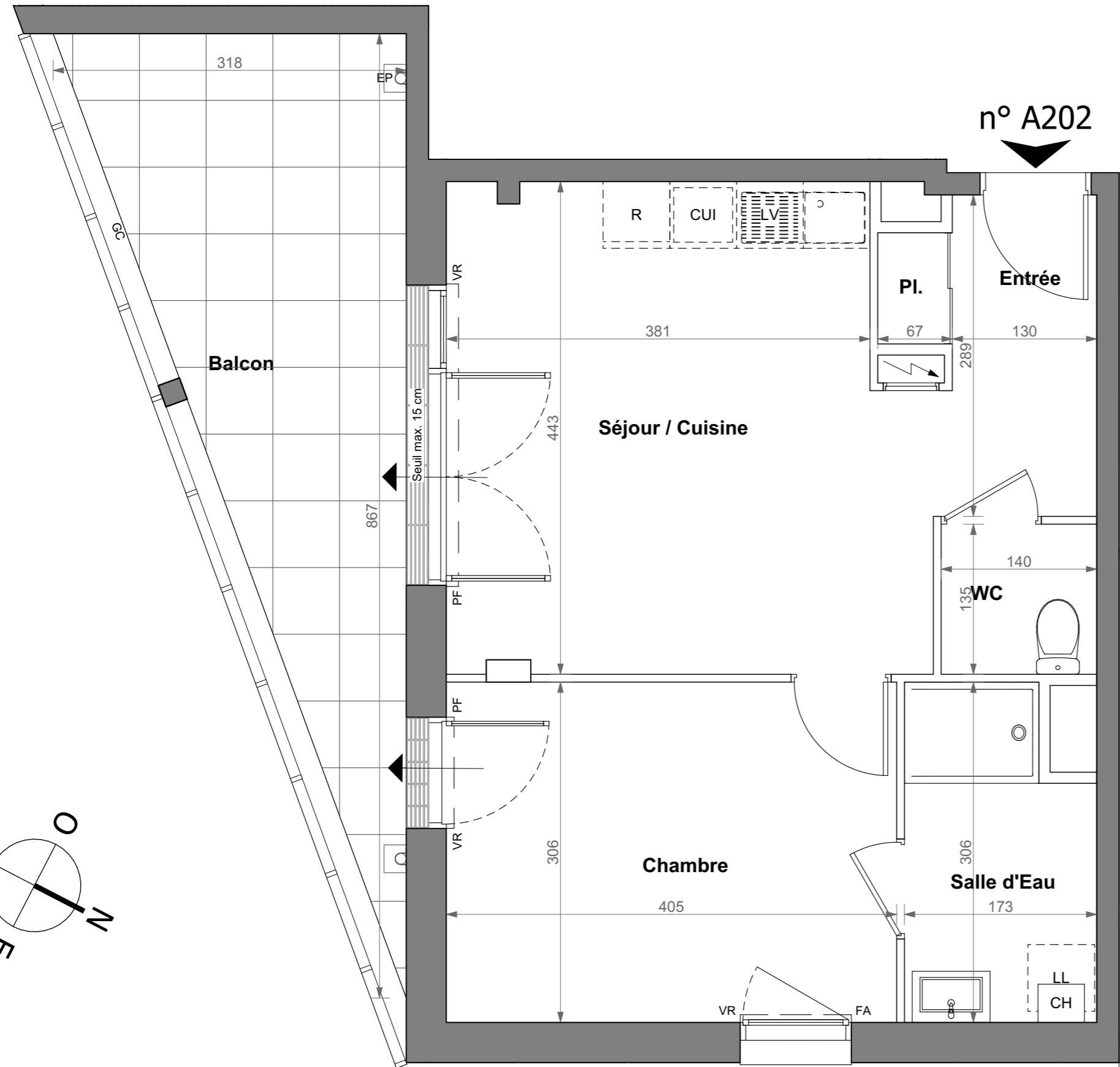
LEGENDE	
EP	Descente eaux pluviales
PF	Porte-fenêtre
F	Fenêtre
FA	Fenêtre à allège vitrée
VR	Volet roulant
GC	Garde-corps
LL	Lave-linge
LV	Lave-vaisselle
CU	Cuisson
VR	Réfrigérateur
CH	Chaudière
	Tableau électrique
	Soffites et faux-plafonds

Des modifications sont susceptibles d'être apportées à ce plan en fonction des nécessités techniques, de la réalisation tant en ce qui concerne les dimensions libres que l'équipement. Les surfaces sont approximatives. Les retombées, soffites, faux-plafonds, équipements sanitaires, ainsi que le calepinage et les dimensions des carrelages sont figurés à titre indicatif et peuvent subir des modifications pour impératif technique. Les appareils ménagers ne sont pas fournis. Les volets roulants seront prévus conformément à la notice de vente. Les coffres de volets roulants ne sont pas représentés et seront débordants à l'intérieur. La hauteur des seuils au droit des portes-fenêtres sur balcons ou terrasses pourra varier de 5 à 35 cm à partir du sol intérieur. La hauteur entre le jardin et la terrasse pourra varier entre 0 et 60 cm. Les jardins ne seront pas nécessairement plats et pourront comporter des talus et des pentes.

DATE : 02/07/2024

INDICE : 0

n° A202



**PROVISOIRE**

