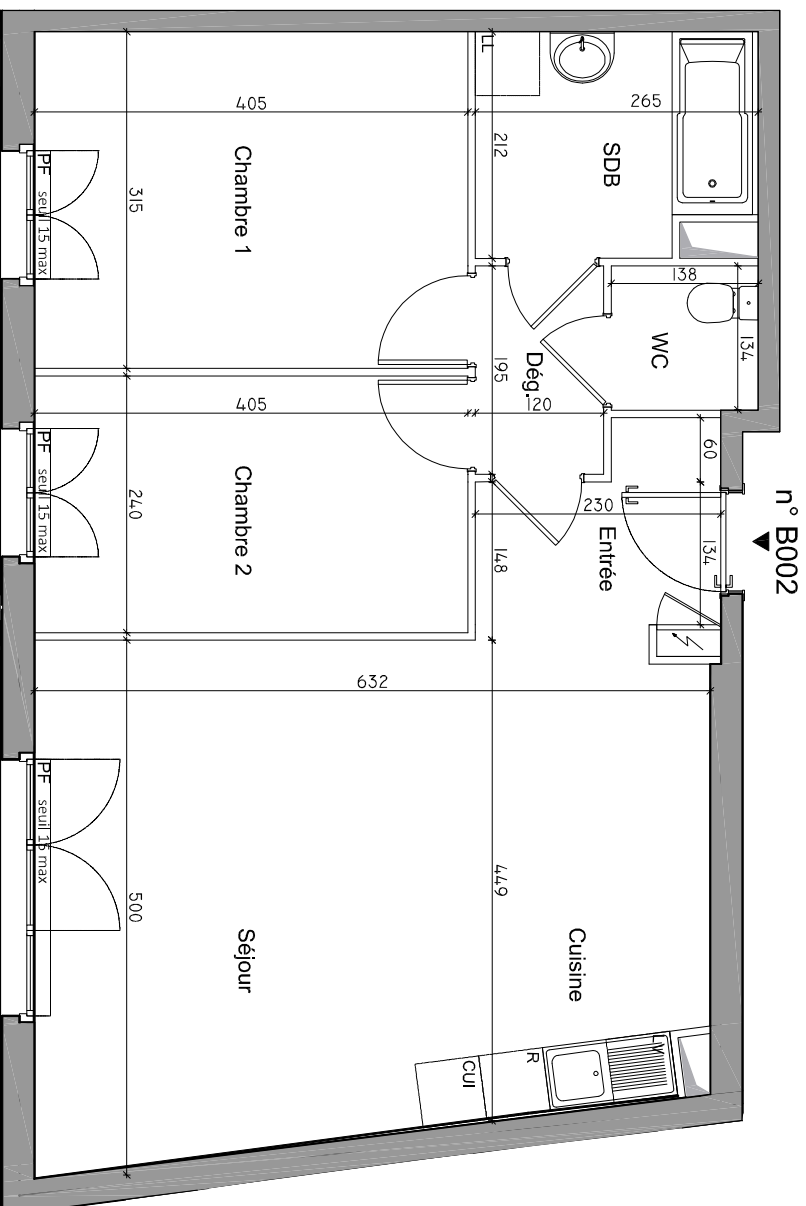
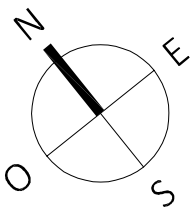


"Le Mansart"



22/24 av. de la République
5/7 av. du Général Gallieni
PIERREFITTE-SUR-SEINE (93380)
Appartement 3 PIECES
Lot n° B002
BATIMENT B - REZ-DE-CHAUSSEE

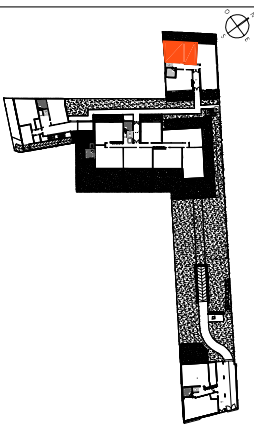


TABLEAU DES SURFACES

Surfaces habitables:

ENTREE :	3,68 m ²
CUISINE / SEJOUR :	29,16 m ²
CHAMBRE 1 :	12,77 m ²
CHAMBRE 2 :	9,73 m ²
SALLE DE BAIN :	5,28 m ²
WC :	1,86 m ²
DEGAGEMENT :	2,34 m ²
SURFACE HABITABLE :	64,82 m²
JARDIN PRIVATIF :	35,51 m ²
SURFACE TOTALE :	100,33 m²

PLAN DE RESERVATION

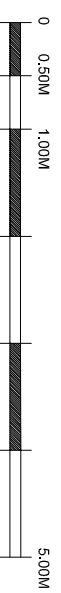
LEGENDE			
PF	Porte-fenêtre	LL	Lave-linge
F	Fenêtre	LV	Lave-vaisselle
FA	Fenêtre allège vitrée	CU	Cuisson
VB	Volet battant	R	Réfrigérateur
GC	Garde corps	CH	Chaudière
⊘	Tableau électrique	■	Soffites et faux-plafond

Des modifications sont susceptibles d'être apportées à ce plan en fonction des nécessités techniques, de la réalisation tant en ce qui concerne les dimensions libres que l'équipement. Les surfaces sont approximatives. Les rebords, soffites, faux plafond, équipements sanitaires ainsi que le calage et les dimensions des carrelages sont figurés à titre indicatif, et peuvent subir des modifications pour impératif technique. Les appareils ménagers ne sont pas fournis. Les volets roulants sont prévus conformément à la notice de vente. Les coffres de volet roulant ne sont pas représentés et seront démontés à l'intérieur. La hauteur des seuils au droit des portes-fenêtres sur ballons ou terrasses pourra varier de 5 à 35 cm à partir du sol intérieur. La hauteur entre le jardin et la terrasse pourra varier entre 0 et 60 cm. Les pignons ne seront pas nécessairement plats et pourront comporter des talus et des pentes.

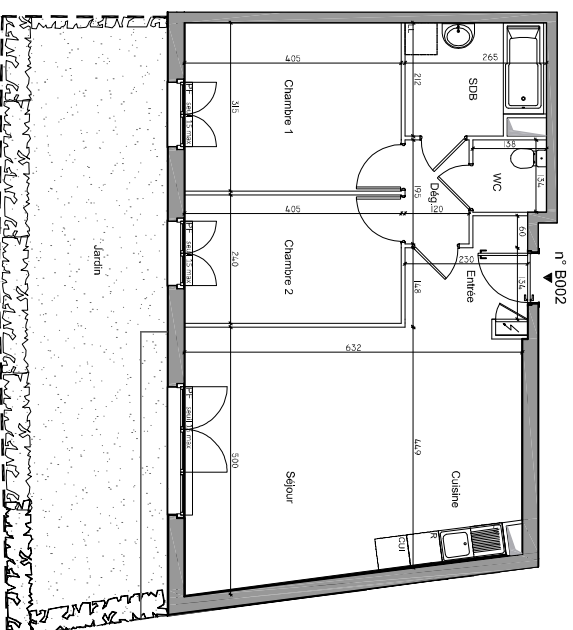
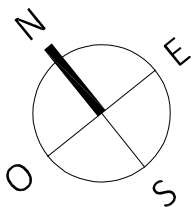
DATE : 12/10/2023

INDICE :

PROVISOIRE



"Le Mansart"



22/24 av. de la République
5/7 av. du Général Gallieni
PIERREFITTE-SUR-SEINE (93380)
Appartement 3 PIECES
Lot n° B002
BATIMENT B - REZ-DE-CHAUSSEE
(Espace extérieur)

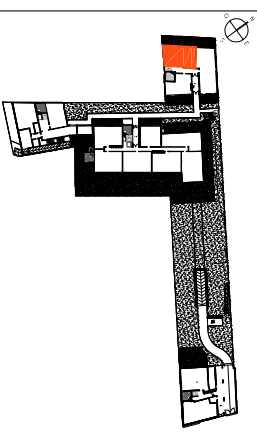


TABLEAU DES SURFACES

Surfaces habitables:	
ENTREE :	3,68 m ²
CUISINE / SEJOUR :	29,16 m ²
CHAMBRE 1 :	12,77 m ²
CHAMBRE 2 :	9,73 m ²
SALLE DE BAIN :	5,28 m ²
W.C. :	1,86 m ²
DEGAGEMENT :	2,34 m ²
SURFACE HABITABLE :	64,82 m²
JARDIN PRIVATIF :	35,51 m ²
SURFACE TOTALE :	100,33 m²

PLAN DE RESERVATION

LEGENDE			
PF	Porte-fenêtre	LL	Lave-linge
F	Fenêtre	LV	Lave-vaisselle
FA	Fenêtre allège vitrée	CU	Cuisson
VB	Volet battant	R	Réfrigérateur
GC	Garde corps	CH	Chaudière
	Tableau électrique		Sofrites et faux-plafond

Des modifications sont susceptibles d'être apportées à ce plan en fonction des nécessités techniques, de la réalisation tant en ce qui concerne les dimensions livres que l'équipement. Les surfaces sont approximatives. Les rebords, soffites, faux plafond, équipements sanitaires ainsi que le calage et les dimensions des carrelages sont figurés à titre indicatif, et peuvent subir des modifications pour impératif technique. Les appareils ménagers ne sont pas fournis. Les volets roulants sont prévus conformément à la notice de vente. Les coffres de volet roulant ne sont pas représentés et seront débordants à l'intérieur. La hauteur des seuils au droit des porte-fenêtres sur balcons ou terrasses pourra varier de 5 à 35 cm à partir du sol intérieur. La hauteur entre le jardin et la terrasse pourra varier entre 0 et 60 cm. Les pignons ne seront pas nécessairement plats et pourront comporter des talus et des pentes.

DATE : 12/10/2023

INDICE :



PROVISOIRE