

Les Cottages Dunes & Mer

Avenue du général de Gaule
/ Boulevard des Oyats
Bray-Dunes - 59 123
Maison 3 pièces
Lot n° M04

PLAN DU LOGEMENT

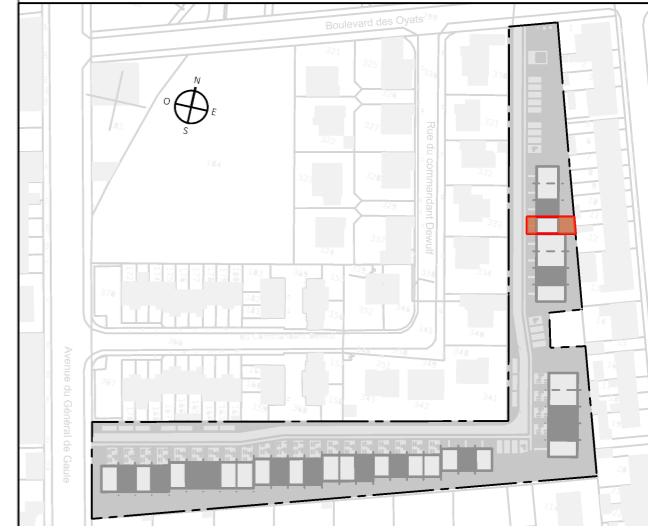
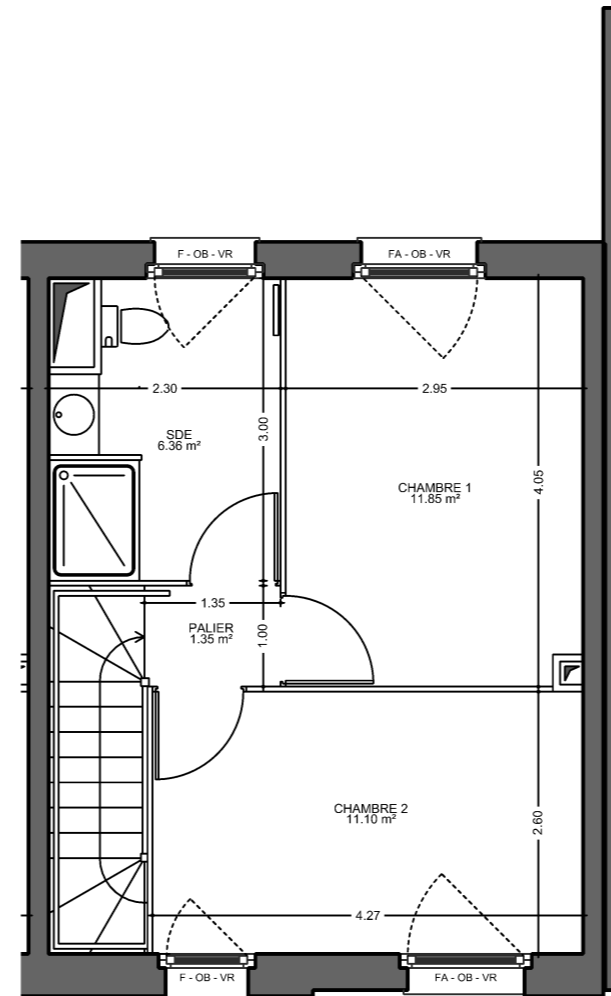
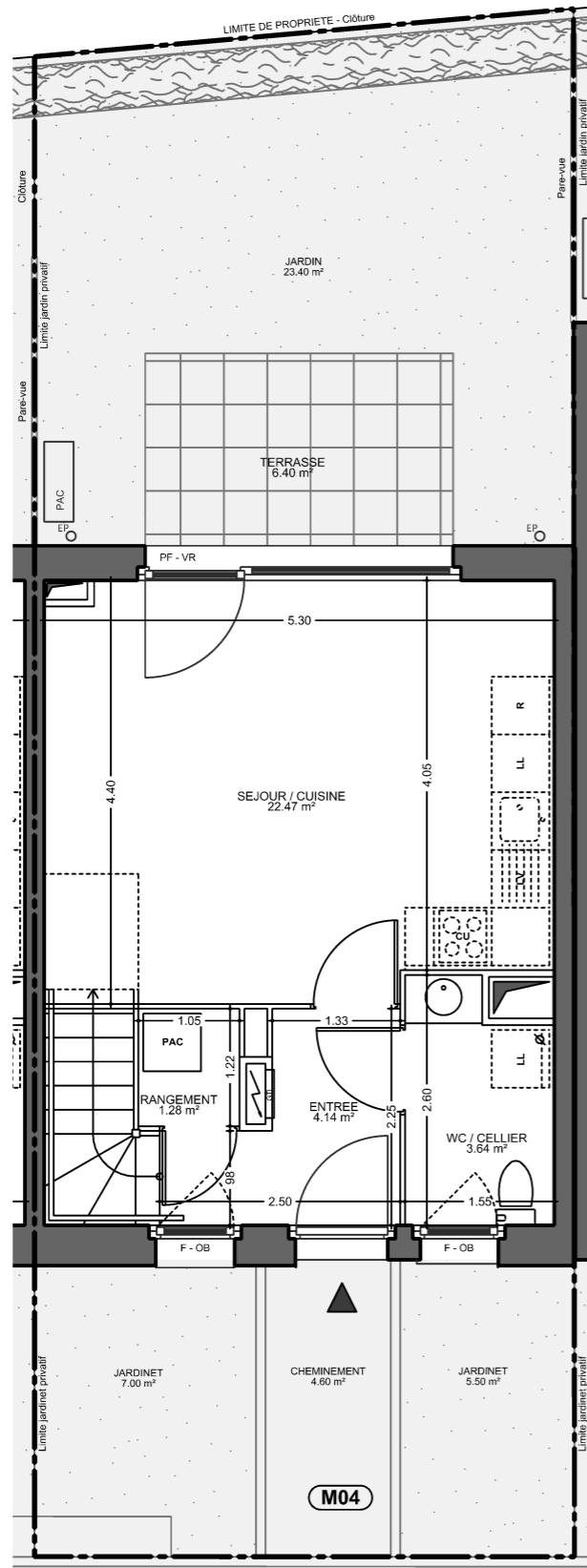


TABLEAU DES SURFACES (compris placards)

| REZ DE CHAUSSEE | |
|-----------------------|----------------------------|
| ENTREE : | 4.14 m ² |
| SEJOUR / CUISINE : | 22.47 m ² |
| WC / CELLIER : | 3.64 m ² |
| RANGEMENT : | 1.28 m ² |
| 1 ^{ER} ETAGE | |
| PALIER : | 1.35 m ² |
| SALLE D'EAU : | 6.36 m ² |
| CHAMBRE 1 : | 11.85 m ² |
| CHAMBRE 2 : | 11.10 m ² |
| TOTAL | 62.19 m² |

| EXTERIEUR | |
|---------------|----------------------------|
| TERASSE : | 6.40 m ² |
| JARDIN : | 23.40 m ² |
| CHEMINEMENT : | 4.60 m ² |
| JARDINET : | 12.50 m ² |
| TOTAL | 46.90 m² |

PLAN DE RESERVATION

| LEGENDE | | | |
|---------|-----------------------|-----|-------------------------------|
| PF | Porte-fenêtre | LL | Lave-linge |
| F | Fenêtre | LV | Lave-vaisselle |
| FA | Fenêtre allège vitrée | CU | Cuisson |
| OB | Oscillo-battant | R | Réfrigérateur |
| VR | Volet roulant | PAC | Pome à chaleur |
| | Tableau électrique | | Syphon pour éventuelle douche |

Des modifications sont susceptibles d'être apportées à ce plan en fonction des nécessités techniques, de la réalisation tant en ce qui concerne les dimensions libres que l'équipement. Les surfaces sont approximatives. Les retombées, soffites, faux plafond, équipements sanitaires ainsi que le calepinage et dimensions des carrelages sont figurés à titre indicatif, et peuvent subir des modifications pour impératif technique. Les appareils ménagers ne sont pas fournis. Les volets roulants seront prévus conformément à la notice de vente. Les coffres de volet roulant ne sont pas représentés et seront débordants à l'intérieur. La hauteur des seuils au droit des porte-fenêtres sur balcons ou terrasses pourra varier de 5 à 35 cm à partir du sol intérieur. La hauteur entre le jardin et la terrasse pourra varier entre 0 et 60 cm. Les jardins ne seront pas nécessairement plats et pourront comporter des talus et des pentes.



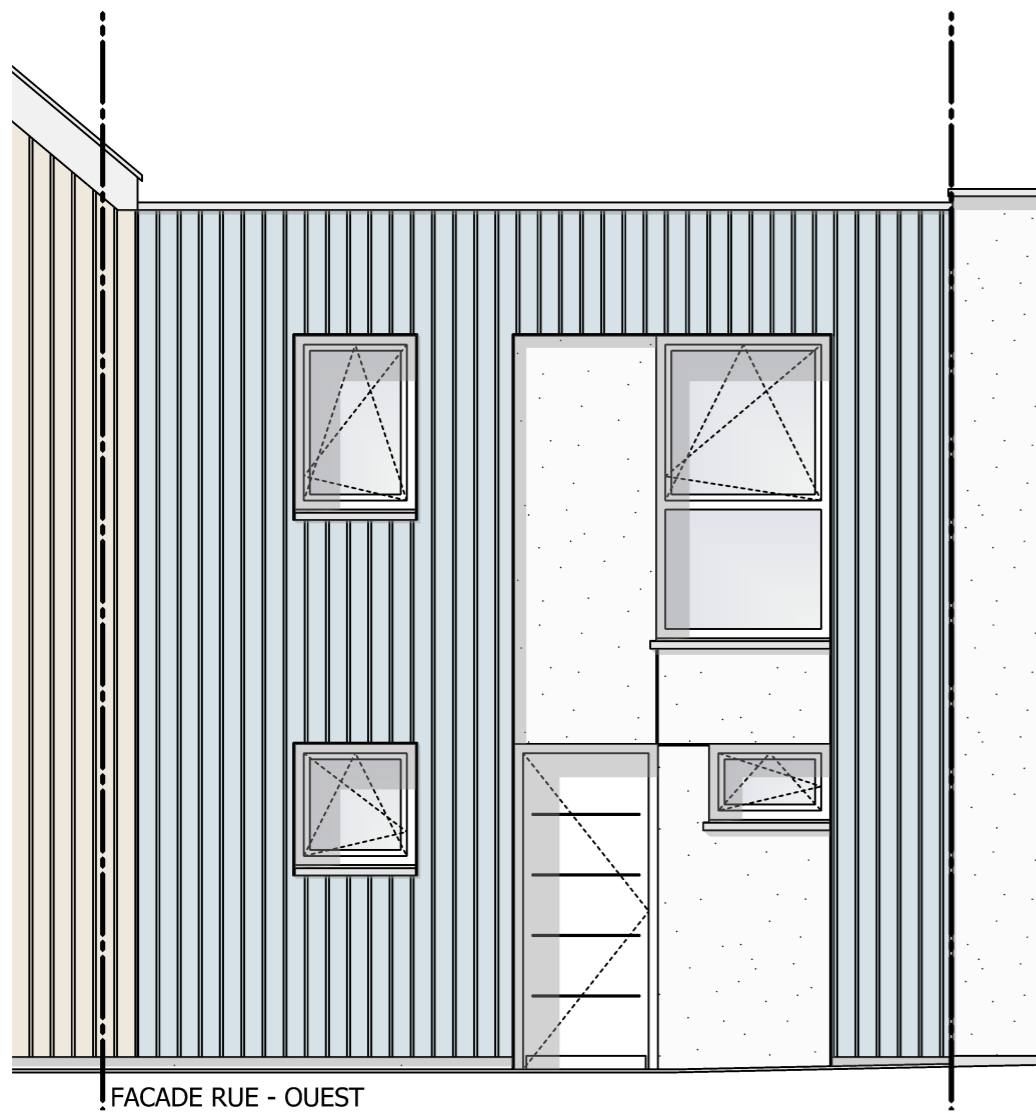
DATE : 29/05/2024

INDICE : 1

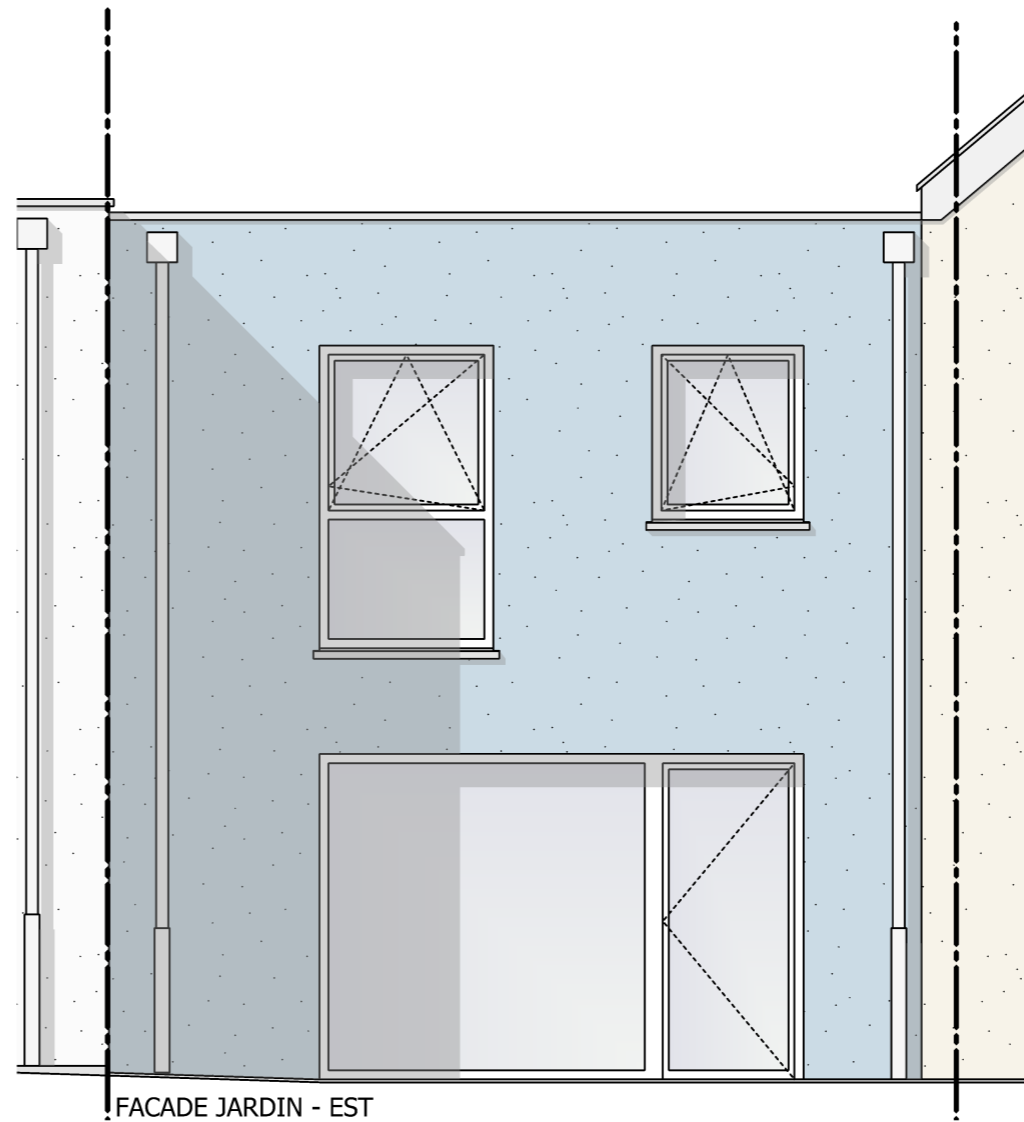
Les Cottages Dunes & Mer

Avenue du général de Gaule
/ Boulevard des Oyats
Bray-Dunes - 59 123
Maison 3 pièces
Lot n° M04

FACADES



FACADE RUE - OUEST



FACADE JARDIN - EST

PLAN DE RESERVATION

LEGENDE

| | | | |
|----|-----------------------|-----|-------------------------------|
| PF | Porte-fenêtre | LL | Lave-linge |
| F | Fenêtre | LV | Lave-vaisselle |
| FA | Fenêtre allège vitrée | CU | Cuisson |
| OB | Oscillo-battant | R | Réfrigérateur |
| VR | Volet roulant | PAC | Pompe à chaleur |
| | Tableau électrique | | Syphon pour éventuelle douche |

Des modifications sont susceptibles d'être apportées à ce plan en fonction des nécessités techniques, de la réalisation tant en ce qui concerne les dimensions libres que l'équipement. Les surfaces sont approximatives. Les retombées, soffites, faux plafond, équipements sanitaires ainsi que le calepinage et dimensions des carrelages sont figurés à titre indicatif, et peuvent subir des modifications pour impératif technique. Les appareils ménagers ne sont pas fournis. Les volets roulants seront prévus conformément à la notice de vente.

Les coffres de volet roulant ne sont pas représentés et seront débordants à l'intérieur. La hauteur des seuils au droit des porte-fenêtres sur balcons ou terrasses pourra varier de 5 à 35 cm à partir du sol intérieur. La hauteur entre le jardin et la terrasse pourra varier entre 0 et 60 cm. Les jardins ne seront pas nécessairement plats et pourront comporter des talus et des pentes.

0 0.5 1.25 2.5

DATE : 29/05/2024

INDICE : 1