

Les Cottages Dunes & Mer

Avenue du général de Gaule
/ Boulevard des Oyats
Bray-Dunes - 59 123
Maison 4 pièces
Lot n° M24

PLAN DU LOGEMENT

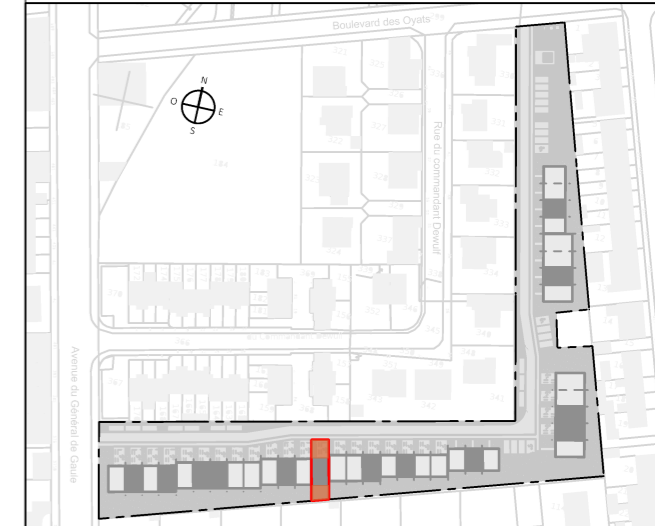


TABLEAU DES SURFACES (compris placards)

| | |
|-----------------------------|----------------------------|
| REZ DE CHAUSSEE | |
| ENTREE : | 5.56 m ² |
| SEJOUR / CUISINE : | 26.25 m ² |
| WC : | 2.09 m ² |
| CELLIER : | 4.88 m ² |
| 1^{ER} ETAGE | |
| PALIER : | 2.16 m ² |
| SALLE D'EAU : | 5.67 m ² |
| CHAMBRE 1 : | 10.97 m ² |
| CHAMBRE 2 : | 9.91 m ² |
| CHAMBRE 3 : | 9.49 m ² |
| TOTAL | 76.98 m² |
| EXTERIEUR | |
| TERASSE : | 6.40 m ² |
| JARDIN : | 22.20 m ² |
| STATIONNEMENT : | 27.50 m ² |
| JARDINET : | 8.30 m ² |
| TOTAL | 64.40 m² |

PLAN DE RESERVATION

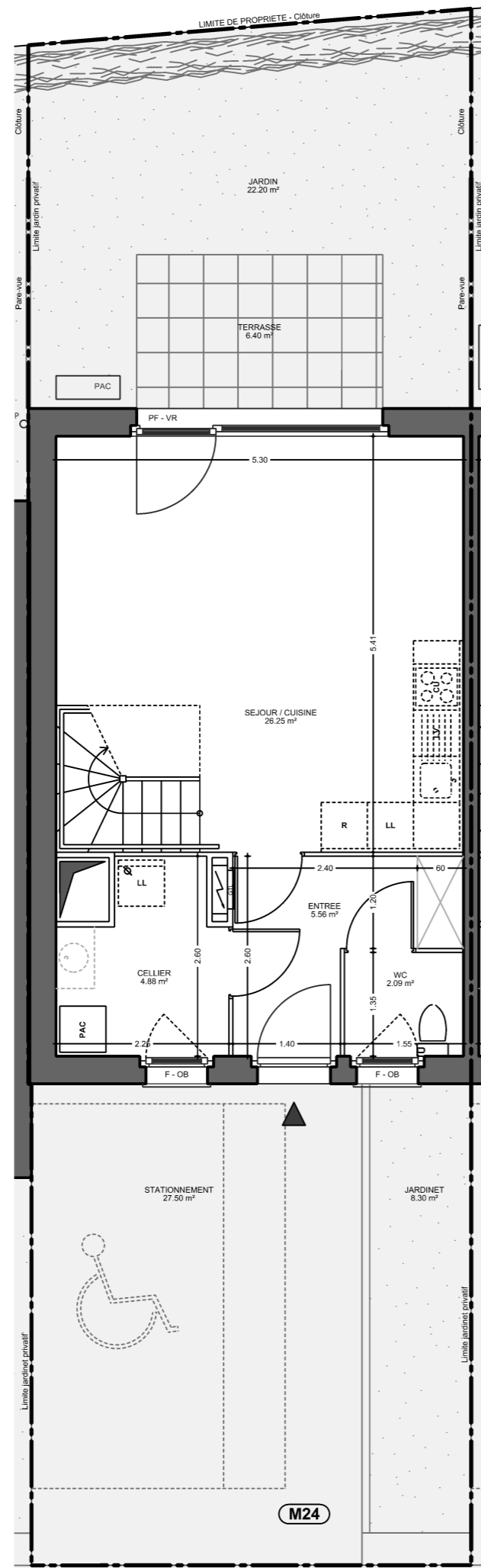
LEGENDE

| | | | |
|----|-----------------------|-----|-------------------------------|
| PF | Porte-fenêtre | LL | Lave-linge |
| F | Fenêtre | LV | Lave-vaisselle |
| FA | Fenêtre allège vitrée | CU | Cuisson |
| OB | Oscillo-battant | R | Réfrigérateur |
| VR | Volet roulant | PAC | Pompe à chaleur |
| | Tableau électrique | | Syphon pour éventuelle douche |

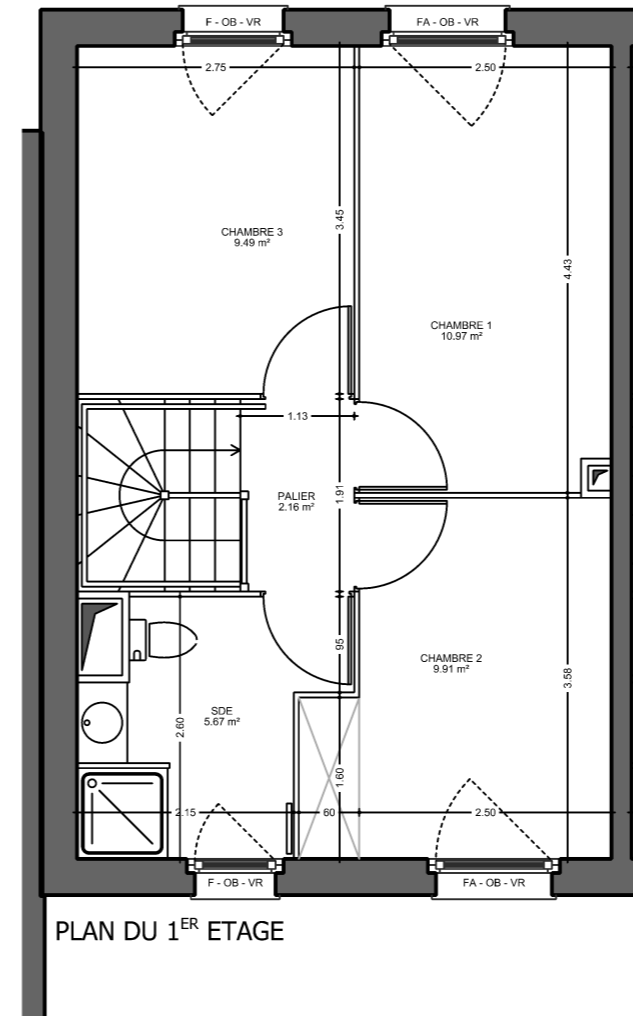
Des modifications sont susceptibles d'être apportées à ce plan en fonction des nécessités techniques, de la réalisation tant en ce qui concerne les dimensions libres que l'équipement. Les surfaces sont approximatives. Les retombées, soffites, faux plafond, équipements sanitaires ainsi que le calepinage et dimensions des carrelages sont figurés à titre indicatif, et peuvent subir des modifications pour impératif technique. Les appareils ménagers ne sont pas fournis. Les volets roulants seront prévus conformément à la notice de vente. Les coffres de volet roulant ne sont pas représentés et seront débordants à l'intérieur. La hauteur des seuils au droit des porte-fenêtres sur balcons ou terrasses pourra varier de 5 à 35 cm à partir du sol intérieur. La hauteur entre le jardin et la terrasse pourra varier entre 0 et 60 cm. Les jardins ne seront pas nécessairement plats et pourront comporter des talus et des pentes.

DATE : 29/05/2024

INDICE : 1



PLAN DU REZ-DE-CHAUSSEE + ESPACE EXTERIEUR



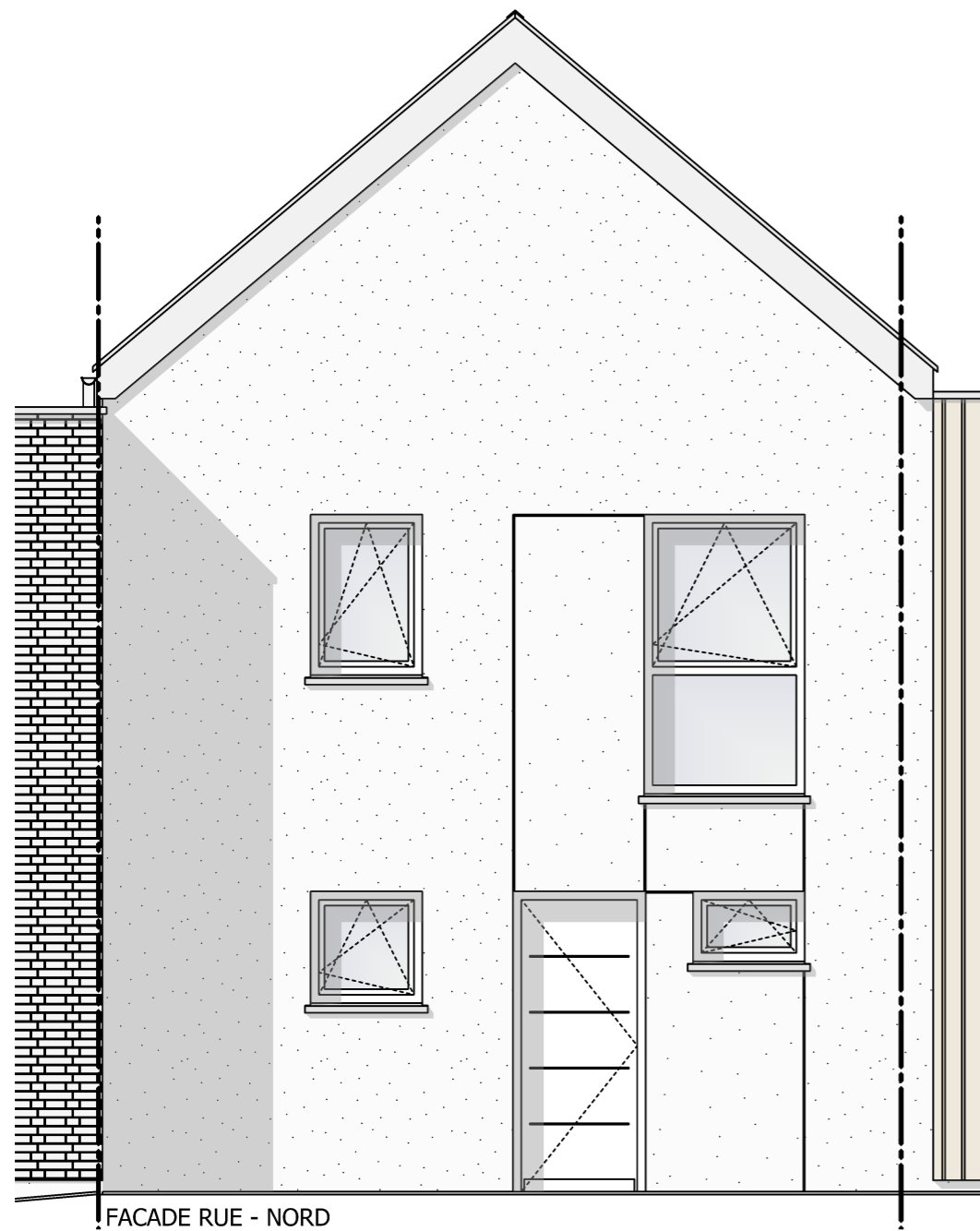
PLAN DU 1^{ER} ETAGE



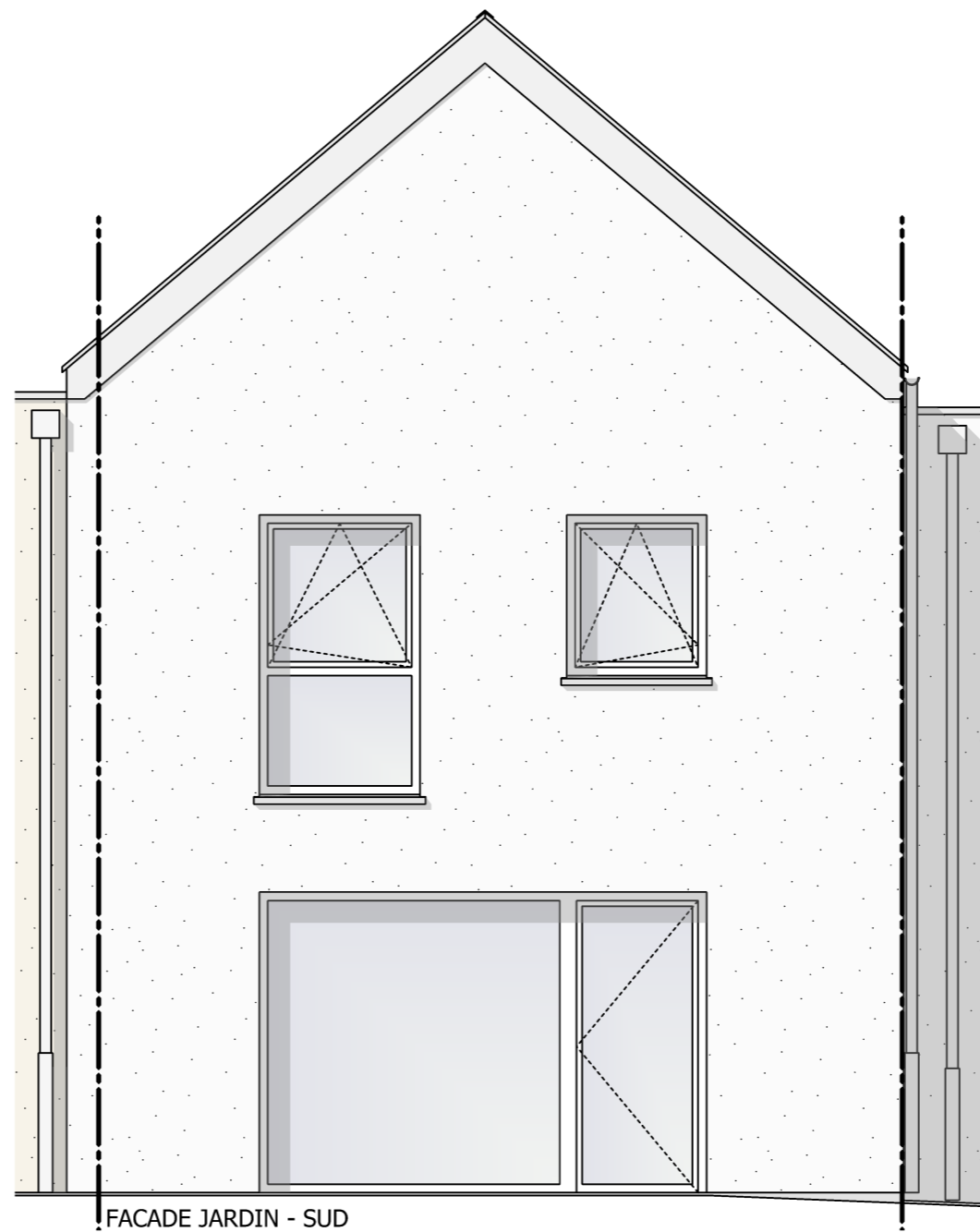
Les Cottages Dunes & Mer

Avenue du général de Gaule
/ Boulevard des Oyats
Bray-Dunes - 59 123
Maison 4 pièces
Lot n° M24

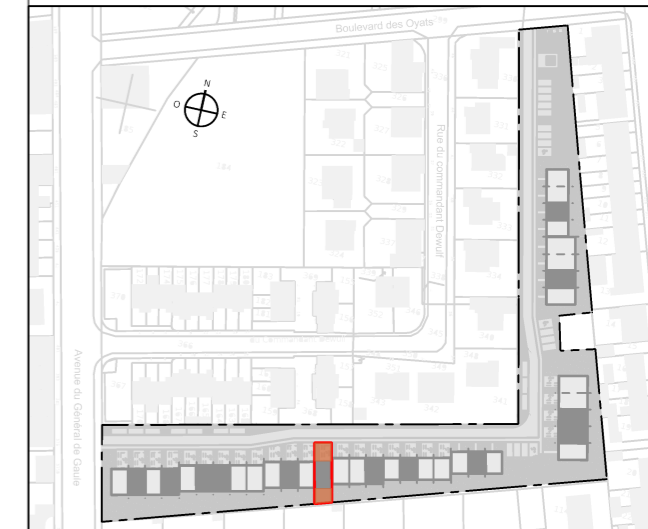
FACADES



FACADE RUE - NORD



FACADE JARDIN - SUD



PLAN DE RESERVATION

LEGENDE

| | | | |
|----|-----------------------|-----|-------------------------------|
| PF | Porte-fenêtre | LL | Lave-linge |
| F | Fenêtre | LV | Lave-vaisselle |
| FA | Fenêtre allège vitrée | CU | Cuisson |
| OB | Oscillo-battant | R | Réfrigérateur |
| VR | Volet roulant | PAC | Pompe à chaleur |
| | Tableau électrique | | Syphon pour éventuelle douche |

Des modifications sont susceptibles d'être apportées à ce plan en fonction des nécessités techniques, de la réalisation tant en ce qui concerne les dimensions libres que l'équipement. Les surfaces sont approximatives. Les retombées, soffites, faux plafond, équipements sanitaires ainsi que le calepinage et dimensions des carrelages sont figurés à titre indicatif, et peuvent subir des modifications pour impératif technique. Les appareils ménagers ne sont pas fournis. Les volets roulants seront prévus conformément à la notice de vente.

Les coffres de volet roulant ne sont pas représentés et seront débordants à l'intérieur. La hauteur des seuils au droit des porte-fenêtres sur balcons ou terrasses pourra varier de 5 à 35 cm à partir du sol intérieur. La hauteur entre le jardin et la terrasse pourra varier entre 0 et 60 cm. Les jardins ne seront pas nécessairement plats et pourront comporter des talus et des pentes.

0 0.5 1.25 2.5

DATE : 29/05/2024

INDICE : 1