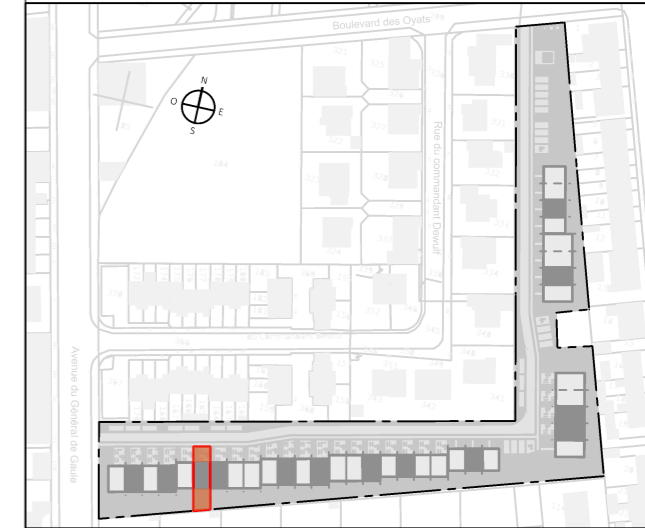


# Les Cottages Dunes & Mer

Avenue du général de Gaule  
/ Boulevard des Oyats  
Bray-Dunes - 59 123  
Maison 4 pièces  
Lot n° M31

## PLAN DU LOGEMENT



### TABLEAU DES SURFACES (compris placards)

<b>REZ DE CHAUSSEE</b>	
ENTREE :	5.56 m <sup>2</sup>
SEJOUR / CUISINE :	26.25 m <sup>2</sup>
WC :	2.09 m <sup>2</sup>
CELLIER :	4.88 m <sup>2</sup>
<b>1<sup>ER</sup> ETAGE</b>	
PALIER :	2.16 m <sup>2</sup>
SALLE D'EAU :	5.67 m <sup>2</sup>
CHAMBRE 1 :	10.97 m <sup>2</sup>
CHAMBRE 2 :	9.91 m <sup>2</sup>
CHAMBRE 3 :	9.49 m <sup>2</sup>
<b>TOTAL</b>	<b>76.98 m<sup>2</sup></b>
<b>EXTERIEUR</b>	
TERASSE :	6.40 m <sup>2</sup>
JARDIN :	32.50 m <sup>2</sup>
STATIONNEMENT :	21.50 m <sup>2</sup>
JARDINET :	6.80 m <sup>2</sup>
<b>TOTAL</b>	<b>67.20 m<sup>2</sup></b>

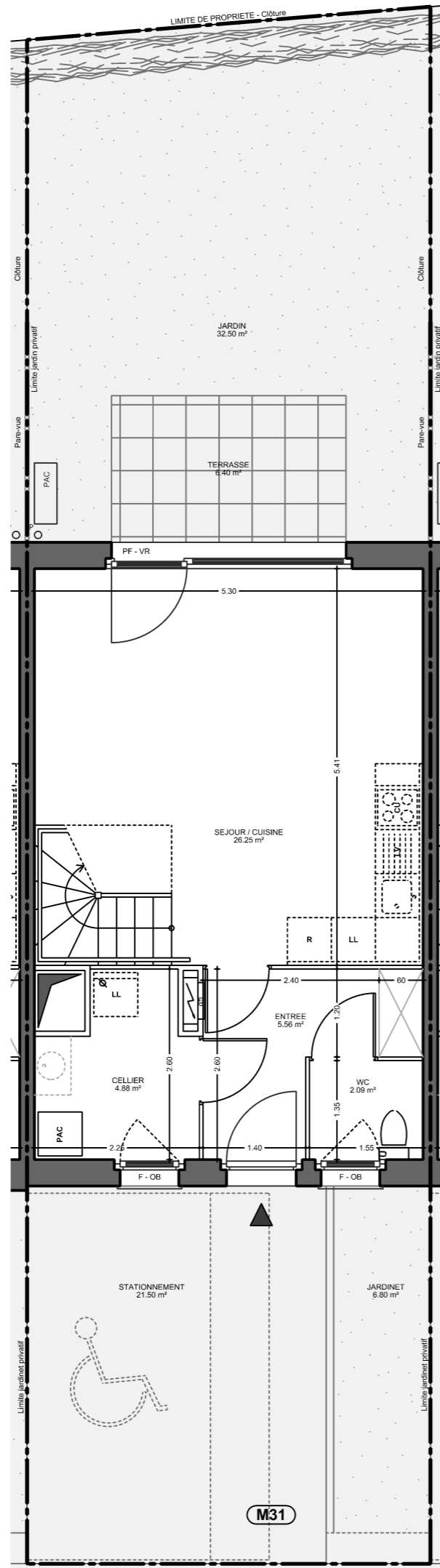
### PLAN DE RESERVATION

LEGENDE			
PF	Porte-fenêtre	LL	Lave-linge
F	Fenêtre	LV	Lave-vaisselle
FA	Fenêtre allège vitrée	CU	Cuisson
OB	Oscillo-battant	R	Réfrigérateur
VR	Volet roulant	PAC	Pompe à chaleur
	Tableau électrique		Syphon pour éventuelle douche

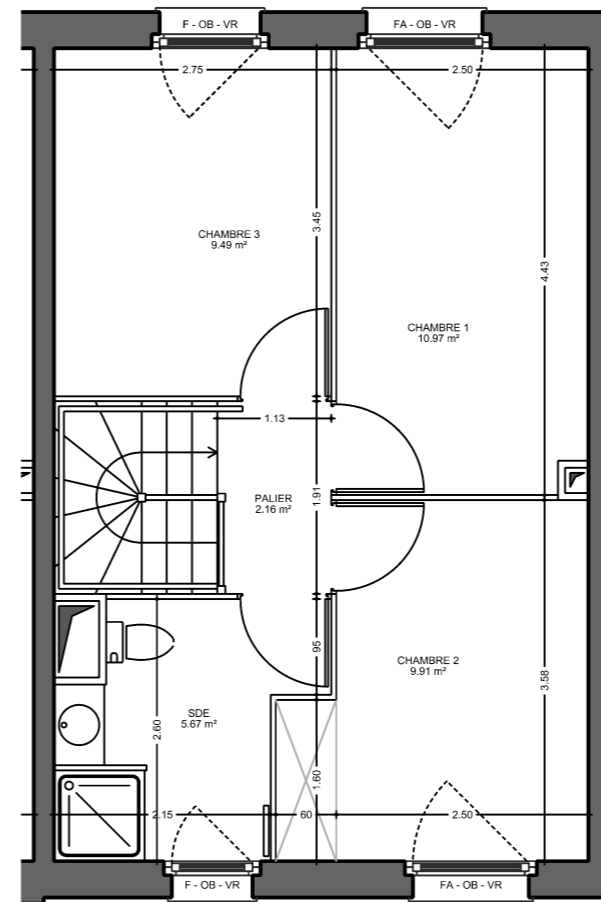
Des modifications sont susceptibles d'être apportées à ce plan en fonction des nécessités techniques, de la réalisation tant en ce qui concerne les dimensions libres que l'équipement. Les surfaces sont approximatives. Les retombées, soffites, faux plafond, équipements sanitaires ainsi que le calepinage et dimensions des carrelages sont figurés à titre indicatif, et peuvent subir des modifications pour impératif technique. Les appareils ménagers ne sont pas fournis. Les volets roulants seront prévus conformément à la notice de vente. Les coffres de volet roulant ne sont pas représentés et seront débordants à l'intérieur. La hauteur des seuils au droit des porte-fenêtres sur balcons ou terrasses pourra varier de 5 à 35 cm à partir du sol intérieur. La hauteur entre le jardin et la terrasse pourra varier entre 0 et 60 cm. Les jardins ne seront pas nécessairement plats et pourront comporter des talus et des pentes.

DATE : 29/05/2024

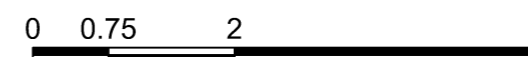
INDICE : 1



PLAN DU REZ-DE-CHAUSSEE  
+ ESPACE EXTERIEUR



PLAN DU 1<sup>ER</sup> ETAGE



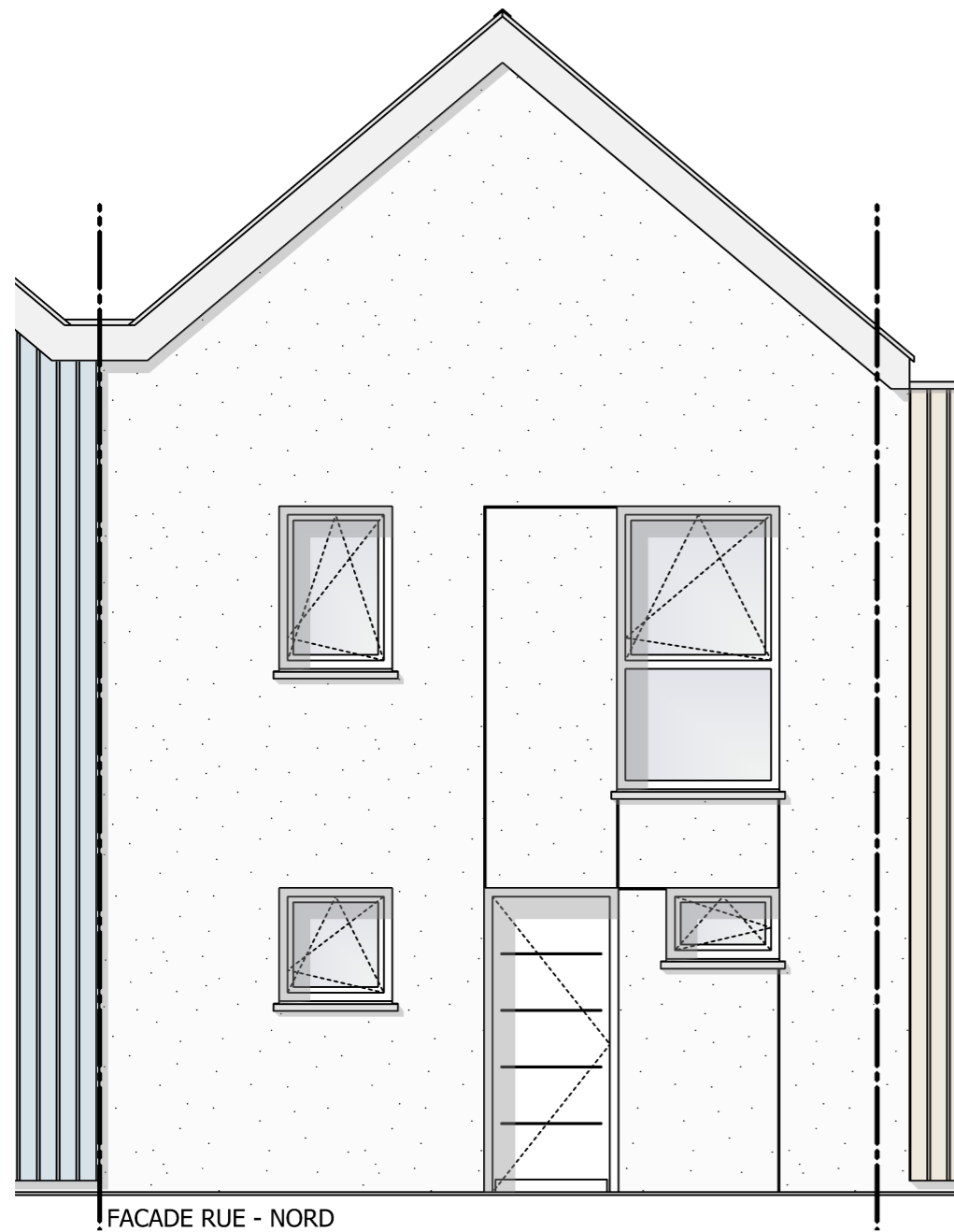
# Les Cottages Dunes & Mer

Avenue du général de Gaule  
/ Boulevard des Oyats  
Bray-Dunes - 59 123

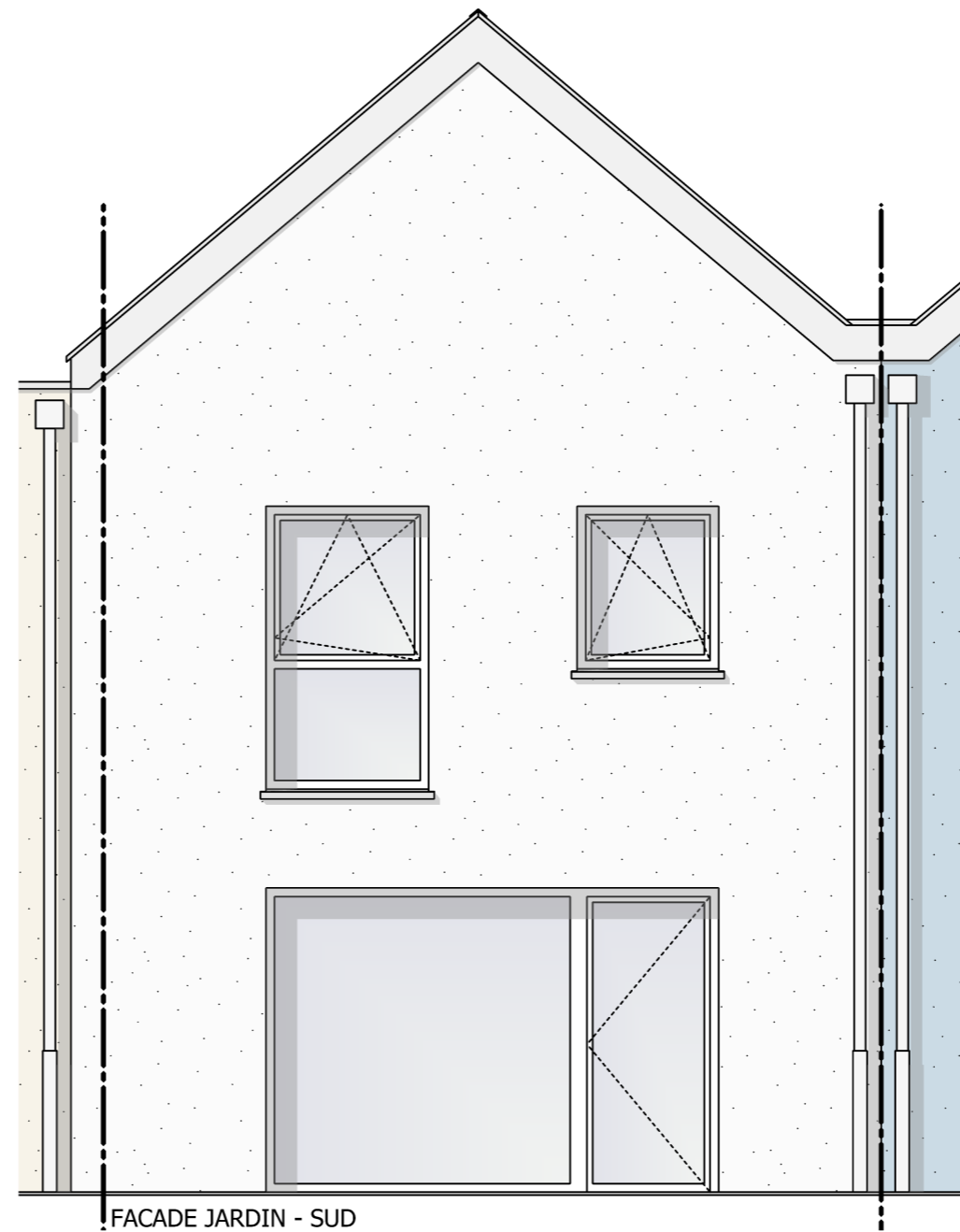
Maison 4 pièces

Lot n° M31

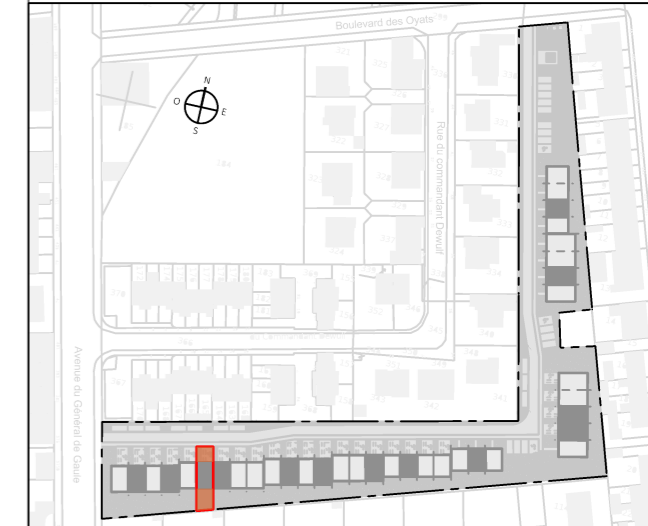
## FACADES



FACADE RUE - NORD



FACADE JARDIN - SUD



### PLAN DE RESERVATION

#### LEGENDE

PF	Porte-fenêtre	LL	Lave-linge
F	Fenêtre	LV	Lave-vaisselle
FA	Fenêtre allège vitrée	CU	Cuisson
OB	Oscillo-battant	R	Réfrigérateur
VR	Volet roulant	PAC	Pompe à chaleur
	Tableau électrique		Syphon pour éventuelle douche

Des modifications sont susceptibles d'être apportées à ce plan en fonction des nécessités techniques, de la réalisation tant en ce qui concerne les dimensions libres que l'équipement. Les surfaces sont approximatives. Les retombées, soffites, faux plafond, équipements sanitaires ainsi que le calepinage et dimensions des carrelages sont figurés à titre indicatif, et peuvent subir des modifications pour impératif technique. Les appareils ménagers ne sont pas fournis. Les volets roulants seront prévus conformément à la notice de vente.

Les coffres de volet roulant ne sont pas représentés et seront débordants à l'intérieur. La hauteur des seuils au droit des porte-fenêtres sur balcons ou terrasses pourra varier de 5 à 35 cm à partir du sol intérieur. La hauteur entre le jardin et la terrasse pourra varier entre 0 et 60 cm. Les jardins ne seront pas nécessairement plats et pourront comporter des talus et des pentes.

0 0.5 1.25 2.5

DATE : 29/05/2024

INDICE : 1