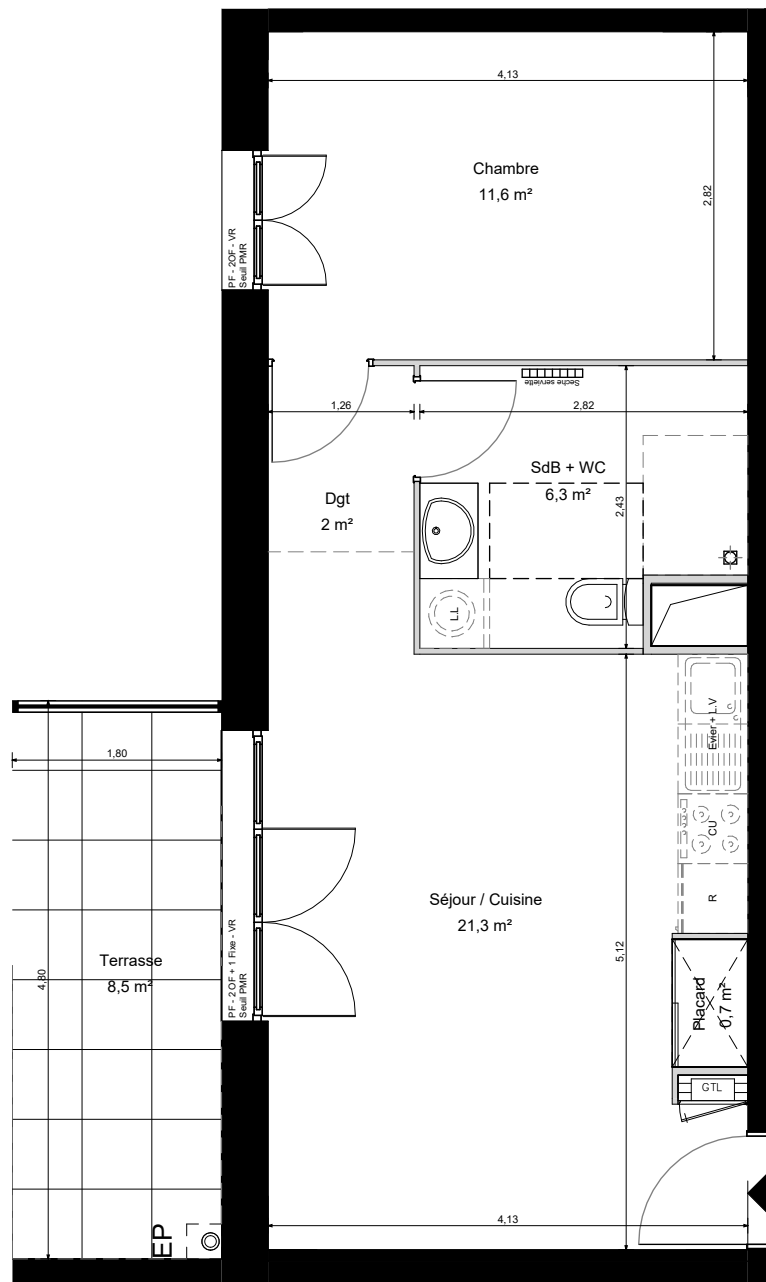
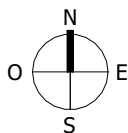


# ESTRELLA



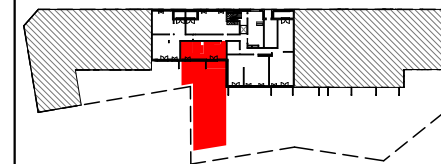
n° B003

1759, Boulevard Edmond Labrasse 62780 CUCQ

Appartement 2 PIECES

Lot n° B003

BATIMENT B - RDC



AVENUE DE LONDRES

## TABLEAU DES SURFACES

|                               |                            |
|-------------------------------|----------------------------|
| Séjour / Cuisine              | 21,3 m <sup>2</sup>        |
| Chambre                       | 11,6 m <sup>2</sup>        |
| SdB + WC                      | 6,3 m <sup>2</sup>         |
| Dgt                           | 2 m <sup>2</sup>           |
| Placard                       | 0,7 m <sup>2</sup>         |
| <b>SURFACE HABITABLE</b>      | <b>41,8 m<sup>2</sup></b>  |
| Jardin                        | 160,2 m <sup>2</sup>       |
| Terrasse                      | 8,5 m <sup>2</sup>         |
| <b>- SURFACES EXTERIEURES</b> | <b>168,7 m<sup>2</sup></b> |
| <b>SURFACE TOTALE</b>         | <b>210,6 m<sup>2</sup></b> |

## PLAN DE RESERVATION

### LEGENDE

|        |                          |    |                        |
|--------|--------------------------|----|------------------------|
|        | Soffites et faux-plafond |    | Tableau électrique     |
|        | Placard                  |    | Emplacement placard    |
| F / PF | Fenêtre / Porte-Fenêtre  | VR | Volet Roulant          |
| OB     | Oscillo-Battant          | OF | Ouvrant à la Française |
| AV     | Allège vitrée            | AP | Allège pleine          |
| LL     | Lave-Linge               | CU | Cuisson                |
| LV     | Lave-Vaisselle           | R  | Réfrigérateur          |

Des modifications sont susceptibles d'être apportées à ce plan en fonction des nécessités techniques, de la réalisation tant en ce qui concerne les dimensions libres que l'équipement. Les surfaces sont approximatives. Les retombées, soffites, faux plafond, équipements sanitaires ainsi que le calepinage et dimensions des carrelages sont figurés à titre indicatif, et peuvent subir des modifications pour impératif technique. Les appareils ménagers ne sont pas fournis. Les volets roulants seront prévus conformément à la notice de vente. Les coffres de volet roulant ne sont pas représentés et seront débordants à l'intérieur. La hauteur des seuils au droit des porte-fenêtres sur balcons ou terrasses pourra varier de 5 à 35 cm à partir du sol intérieur. La hauteur entre le jardin et la terrasse pourra varier entre 0 et 60 cm. Les jardins ne seront pas nécessairement plats et pourront comporter des talus et des pentes.

Date : 27.05.2024

Indice : Ø

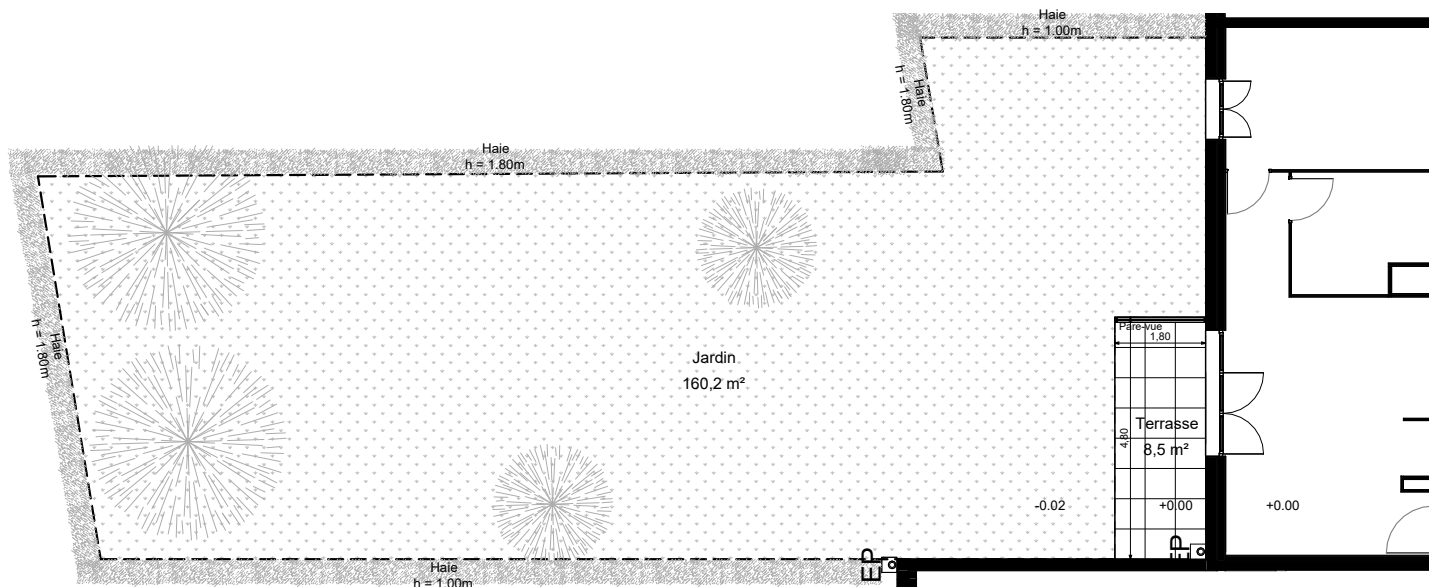
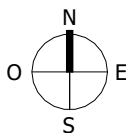
**MARIGNAN**

**MAXI GROUPE**

ECHELLE GRAPHIQUE



# ESTRELLA

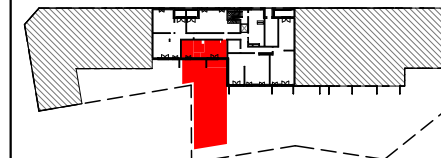


1759, Boulevard Edmond Labrasse 62780 CUCQ

Appartement 2 PIECES

Lot n° B003 + J

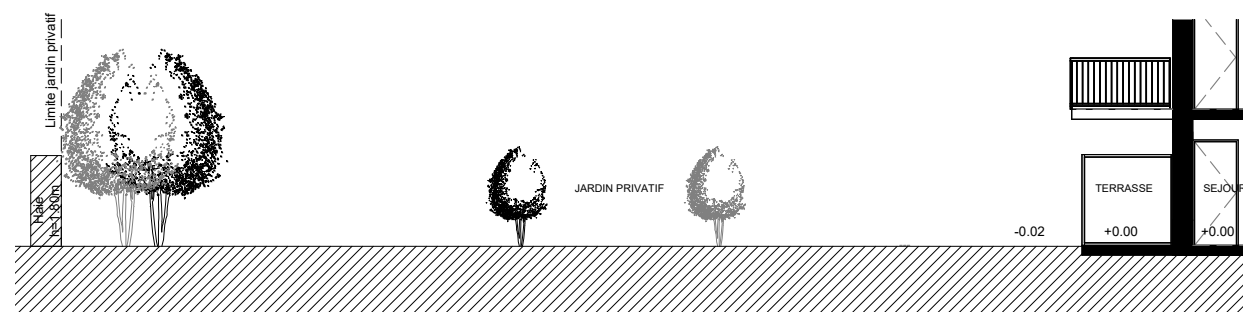
**BATIMENT B - RDC**



AVENUE DE LONDRES

## TABLEAU DES SURFACES

|                               |                            |
|-------------------------------|----------------------------|
| <b>Séjour / Cuisine</b>       | <b>21,3 m<sup>2</sup></b>  |
| <b>Chambre</b>                | <b>11,6 m<sup>2</sup></b>  |
| <b>SdB + WC</b>               | <b>6,3 m<sup>2</sup></b>   |
| <b>Dgt</b>                    | <b>2 m<sup>2</sup></b>     |
| <b>Placard</b>                | <b>0,7 m<sup>2</sup></b>   |
| <b>SURFACE HABITABLE</b>      | <b>41,8 m<sup>2</sup></b>  |
| <b>Jardin</b>                 | <b>160,2 m<sup>2</sup></b> |
| <b>Terrasse</b>               | <b>8,5 m<sup>2</sup></b>   |
| <b>- SURFACES EXTERIEURES</b> | <b>168,7 m<sup>2</sup></b> |
| <b>SURFACE TOTALE</b>         | <b>210,6 m<sup>2</sup></b> |



## PLAN DE RESERVATION

### LEGENDE

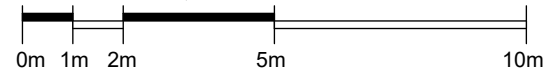
|        |                          |    |                        |
|--------|--------------------------|----|------------------------|
|        | Soffites et faux-plafond |    | Tableau électrique     |
|        | Placard                  |    | Emplacement placard    |
| F / PF | Fenêtre / Porte-Fenêtre  | VR | Volet Roulant          |
| OB     | Oscillo-Battant          | OF | Ouvrant à la Française |
| AV     | Allège vitrée            | AP | Allège pleine          |
| LL     | Lave-Linge               | CU | Cuisson                |
| LV     | Lave-Vaisselle           | R  | Réfrigérateur          |

Des modifications sont susceptibles d'être apportées à ce plan en fonction des nécessités techniques, de la réalisation tant en ce qui concerne les dimensions libres que l'équipement. Les surfaces sont approximatives. Les retombées, soffites, faux plafond, équipements sanitaires ainsi que le calepinage et dimensions des carrelages sont figurés à titre indicatif, et peuvent subir des modifications pour impératif technique. Les appareils ménagers ne sont pas fournis. Les volets roulants seront prévus conformément à la notice de vente. Les coffres de volet roulant ne sont pas représentés et seront débordants à l'intérieur. La hauteur des seuils au droit des porte-fenêtres sur balcons ou terrasses pourra varier de 5 à 35 cm à partir du sol intérieur. La hauteur entre le jardin et la terrasse pourra varier entre 0 et 60 cm. Les jardins ne seront pas nécessairement plats et pourront comporter des talus et des pentes.

**MARIGNAN**

**MAXI GROUPE**

ECHELLE GRAPHIQUE



Date : 27.05.2024

Indice : Ø