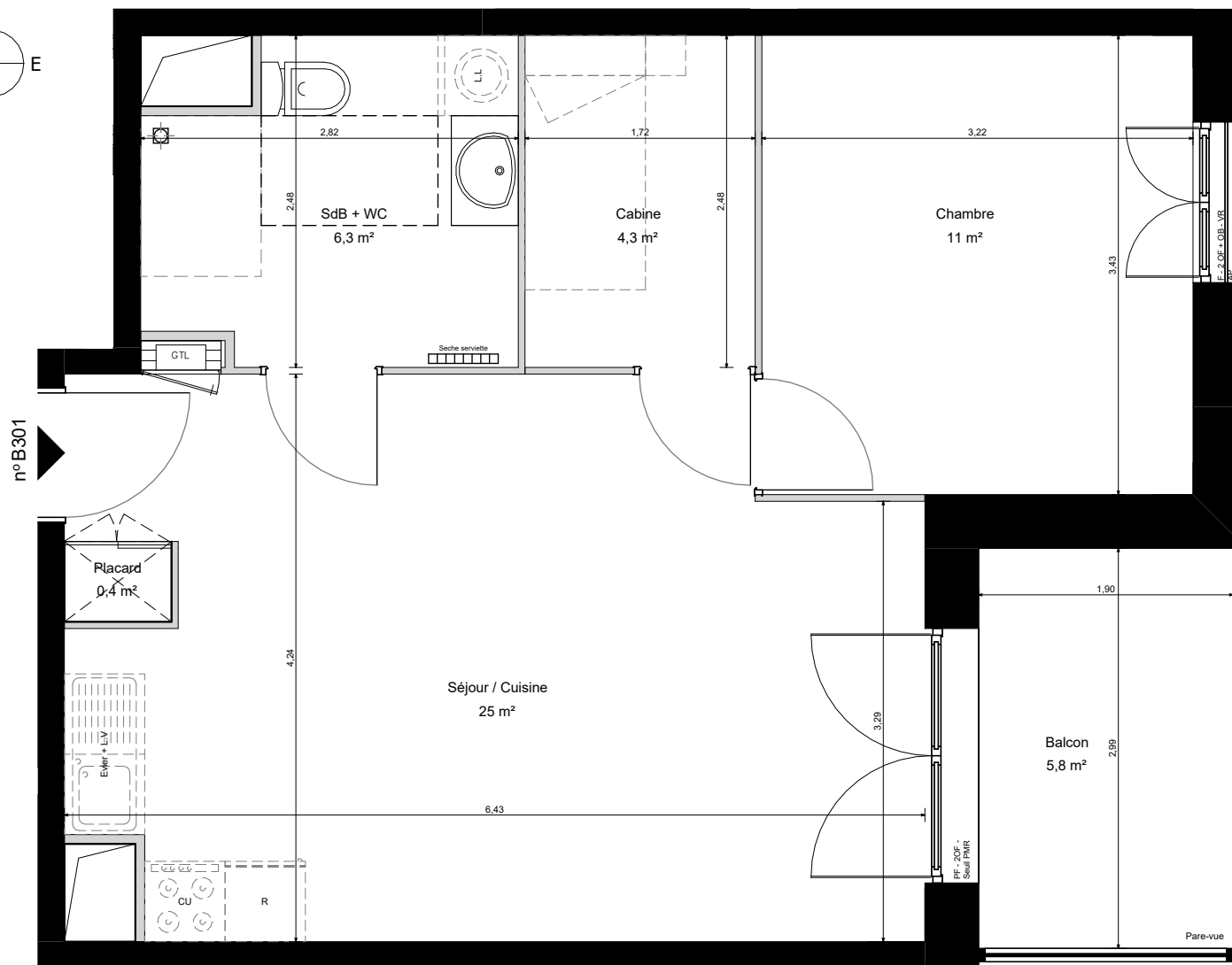
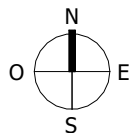


# ESTRELLA



1759, Boulevard Edmond Labrasse 62780 CUCQ

Appartement 2 PIECES+CAB

Lot n° B301

BATIMENT B - R+3



AVENUE DE LONDRES

## TABLEAU DES SURFACES

Séjour / Cuisine	25 m <sup>2</sup>
Cabine	4,3 m <sup>2</sup>
Chambre	11 m <sup>2</sup>
SdB + WC	6,3 m <sup>2</sup>
Placard	0,4 m <sup>2</sup>
<b>SURFACE HABITABLE</b>	<b>47 m<sup>2</sup></b>
Balcon	5,8 m <sup>2</sup>
- SURFACES EXTERIEURES	5,8 m <sup>2</sup>
<b>SURFACE TOTALE</b>	<b>52,8 m<sup>2</sup></b>

## PLAN DE RESERVATION

### LEGENDE

	Soffites et faux-plafond		Tableau électrique
	Placard		Emplacement placard
F / PF	Fenêtre / Porte-Fenêtre	VR	Volet Roulant
OB	Oscillo-Battant	OF	Ouvrant à la Française
AV	Allège vitrée	AP	Allège pleine
LL	Lave-Linge	CU	Cuisson
LV	Lave-Vaisselle	R	Réfrigérateur

Des modifications sont susceptibles d'être apportées à ce plan en fonction des nécessités techniques, de la réalisation tant en ce qui concerne les dimensions libres que l'équipement. Les surfaces sont approximatives. Les retombées, soffites, faux plafond, équipements sanitaires ainsi que le calepinage et dimensions des carrelages sont figurés à titre indicatif, et peuvent subir des modifications pour impératif technique. Les appareils ménagers ne sont pas fournis. Les volets roulants seront prévus conformément à la notice de vente. Les coffres de volets roulants ne sont pas représentés et seront débordants à l'intérieur. La hauteur des seuils au droit des porte-fenêtres sur balcons ou terrasses pourra varier de 5 à 35 cm à partir du sol intérieur. La hauteur entre le jardin et la terrasse pourra varier entre 0 et 60 cm. Les jardins ne seront pas nécessairement plats et pourront comporter des talus et des pentes.

**MARIGNAN**

**MAXI GROUPE**

ECHELLE GRAPHIQUE



Date : 27.05.2024

Indice : Ø