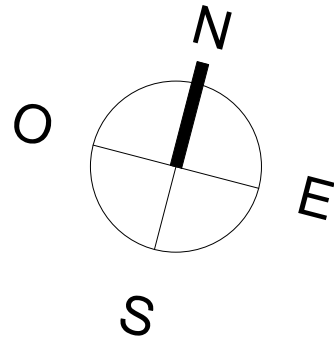


Châteaurenard - Ginoux



12 B Rue Roger Ginoux - 13160

Appartement 3 PIECES

Lot n° A110

BATIMENT A - 1er étage

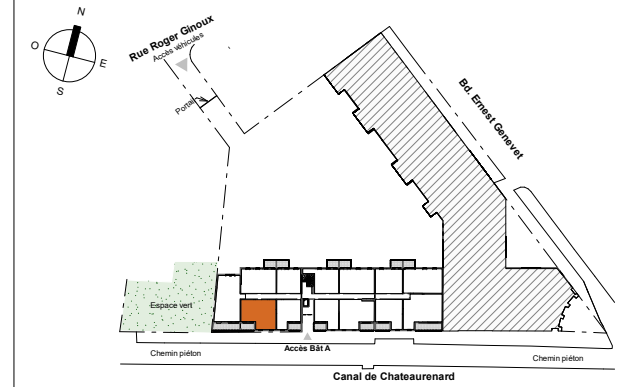
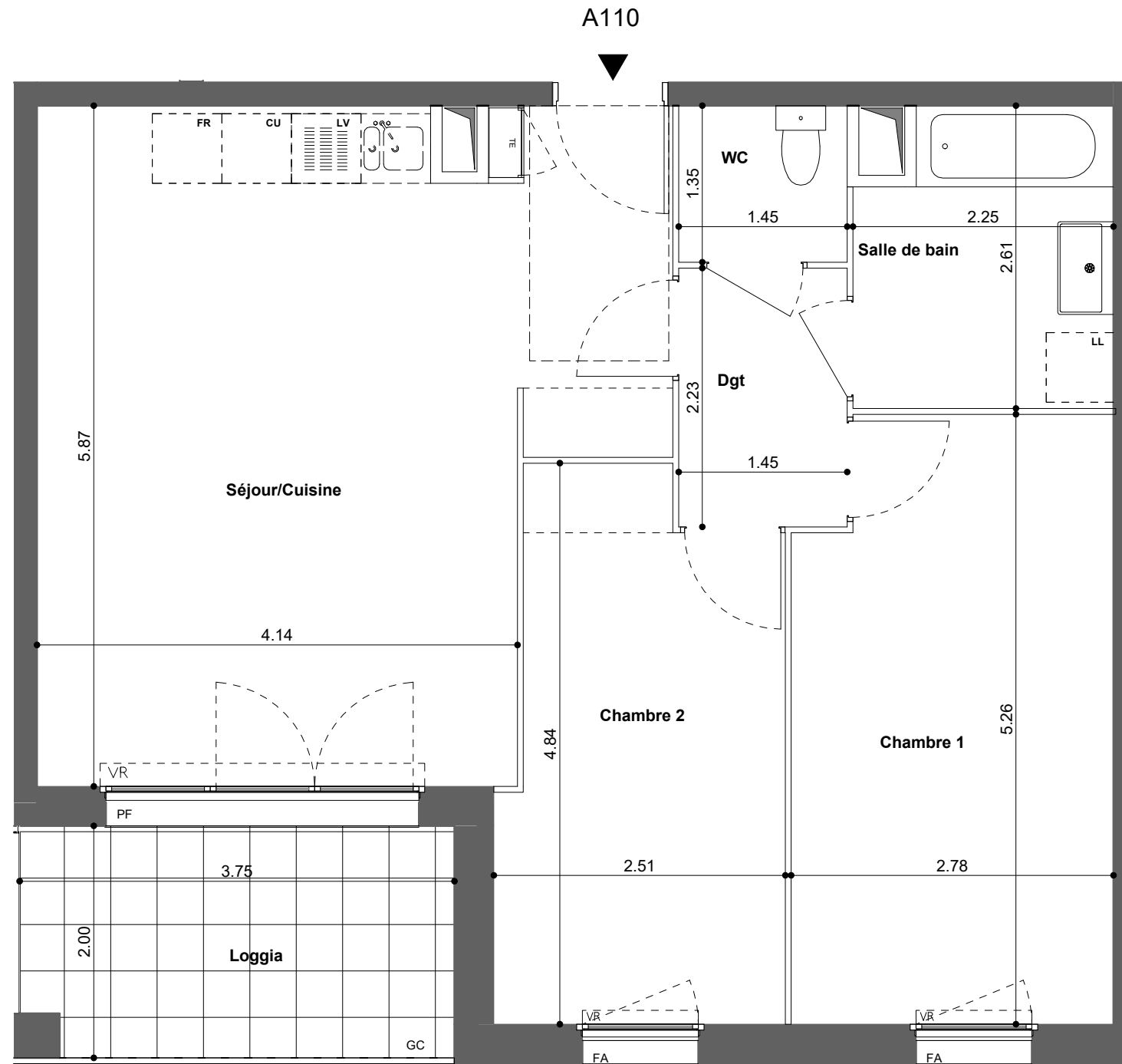


TABLEAU DES SURFACES

(Placards compris)

Séjour/Cuisine	27.80 m ²
Chambre 1	14.00 m ²
Chambre 2	10.80 m ²
Salle de bain	5.40 m ²
Dgt	3.20 m ²
WC	1.90 m ²
SURF.HABITABLE	63.10 m²
Loggia	7.30 m ²
SURF.TOTALE	70.40 m²

PLAN DE RESERVATION

LEGENDE

PF	Porte-fenêtre	LL	Emplacement Lave-linge
FA	Fenêtre allège vitrée	LV	Emplacement Lave-vaisselle
GC	Garde corps	Cui	Emplacement Cuisson
VR	Volet Roulant	R	Emplacement Réfrigérateur
PL	Placard		
TE	Tableau électrique		Faux plafond / Soffite

Des modifications sont susceptibles d'être apportées à ce plan en fonction des nécessités techniques, de la réalisation tant en ce qui concerne les dimensions libres que l'équipement. Les surfaces sont approximatives. Les retombées, soffites, faux plafond, équipements sanitaires ainsi que le calepinage et dimensions des carrelages sont figurés à titre indicatif, et peuvent subir des modifications pour impératif technique. Les appareils ménagers ne sont pas fournis. Les volets roulants seront prévus conformément à la notice de vente. Les coffres de volet roulant ne sont pas représentés et seront débordants à l'intérieur. La hauteur des seuils au droit des porte-fenêtres sur balcons ou terrasses pourra varier de 5 à 35 cm à partir du sol intérieur. La hauteur entre le jardin et la terrasse pourra varier entre 0 et 60 cm. Les jardins ne seront pas nécessairement plats et pourront comporter des talus et des pentes.