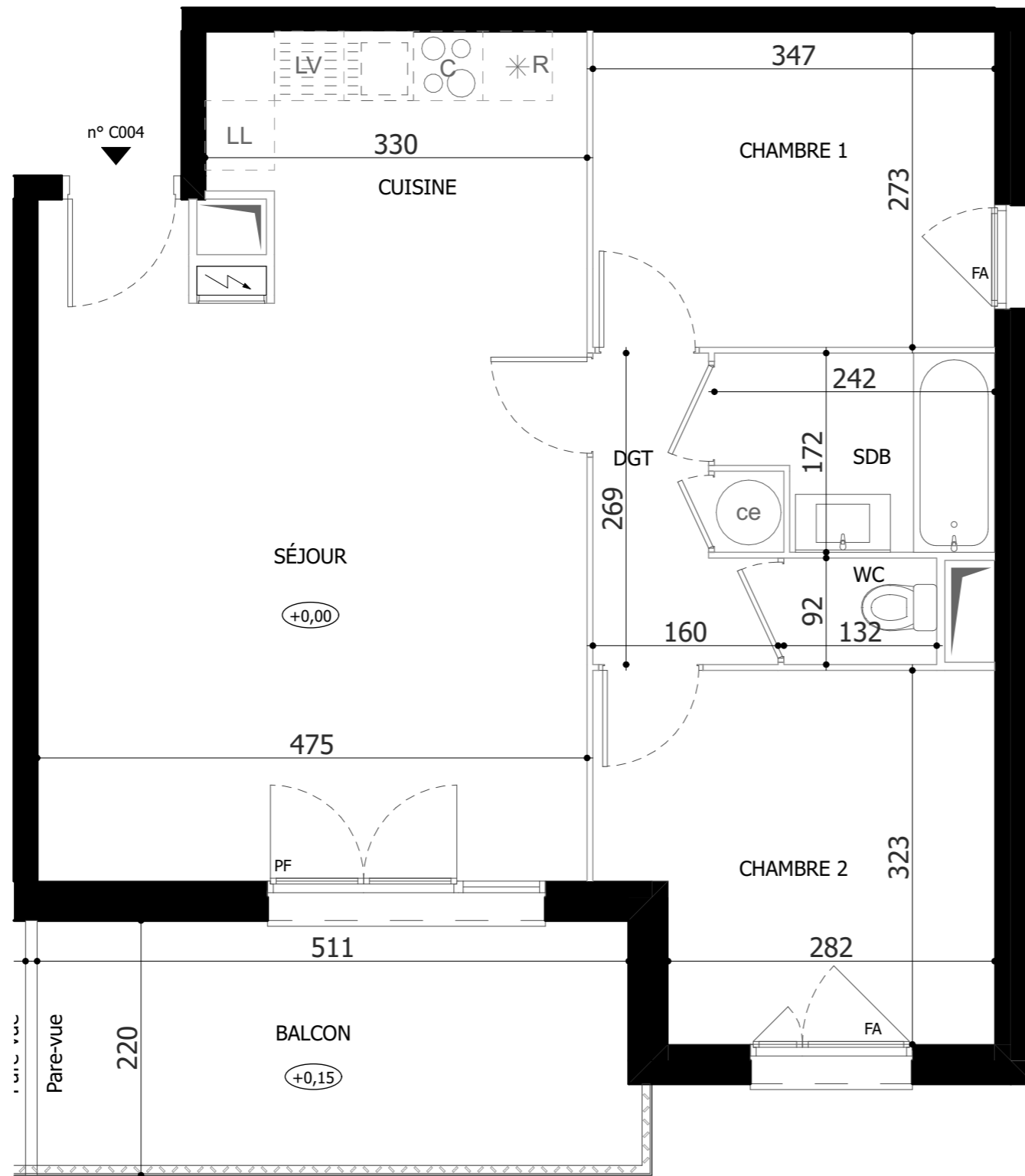


Le Clos de l'Erable



Impasse de l'Erable - 13013 Marseille

Appartement 3 PIECES

Lot n° C004

Collectif Cage C - 1ER ETAGE

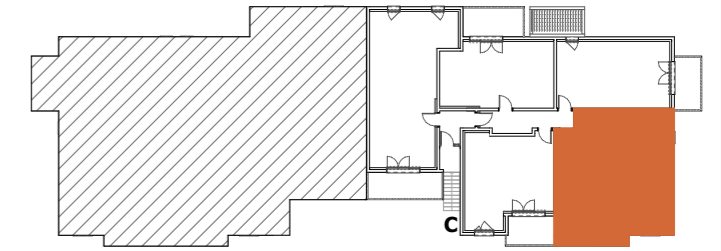


TABLEAU DES SURFACES

(compris placards)

| | |
|------------------------|----------------------------|
| SÉJOUR-CUISINE | 32,05 m ² |
| CHAMBRE 1 | 10,29 m ² |
| CHAMBRE 2 | 9,47 m ² |
| SALLE DE BAIN | 3,67 m ² |
| WC | 1,21 m ² |
| DÉGAGEMENT | 3,66 m ² |
| SURF. HABITABLE | 60,35 m² |
| BALCON | 10,83 m ² |
| SURF. TOTALE | 71,18 m² |

PLAN DE RESERVATION

| | | | |
|----|-----------------------|----|--------------------------|
| PF | Porte-fenêtre | LL | Lave-linge |
| F | Fenêtre | LV | Lave-vaisselle |
| FA | Fenêtre allège vitrée | CU | Cuisson |
| VB | Volet battant | R | Réfrigérateur |
| GC | Garde corps | CE | Chauffe-eau |
| | Tableau électrique | | Soffites et faux-plafond |

Des modifications sont susceptibles d'être apportées à ce plan en fonction des nécessités techniques, de la réalisation tant en ce qui concerne les dimensions libre que l'équipement. Les surfaces sont approximatives. Les retombées, soffites, faux-plafonds, équipements sanitaires ainsi que le calepinage et dimensions des carrelages sont figurés à titre indicatif, et peuvent subir des modifications pour impératif technique. Les appareils ménagers ne sont pas fournis. Les volets roulants seront prévus conformément à la notice de vente. Les coffres de volet roulant ne sont pas représentés et seront débordants à l'intérieur. La hauteur des seuils au droit des porte-fenêtres sur balcons ou terrasses pourra varier de 5 à 35 cm à partir du sol intérieur. La hauteur entre le jardin et la terrasse pourra varier entre 0 et 60 cm. Les jardins ne seront pas nécessairement plats et pourront comporter des talus et des pentes.

DATE : 26/04/2024

INDICE :