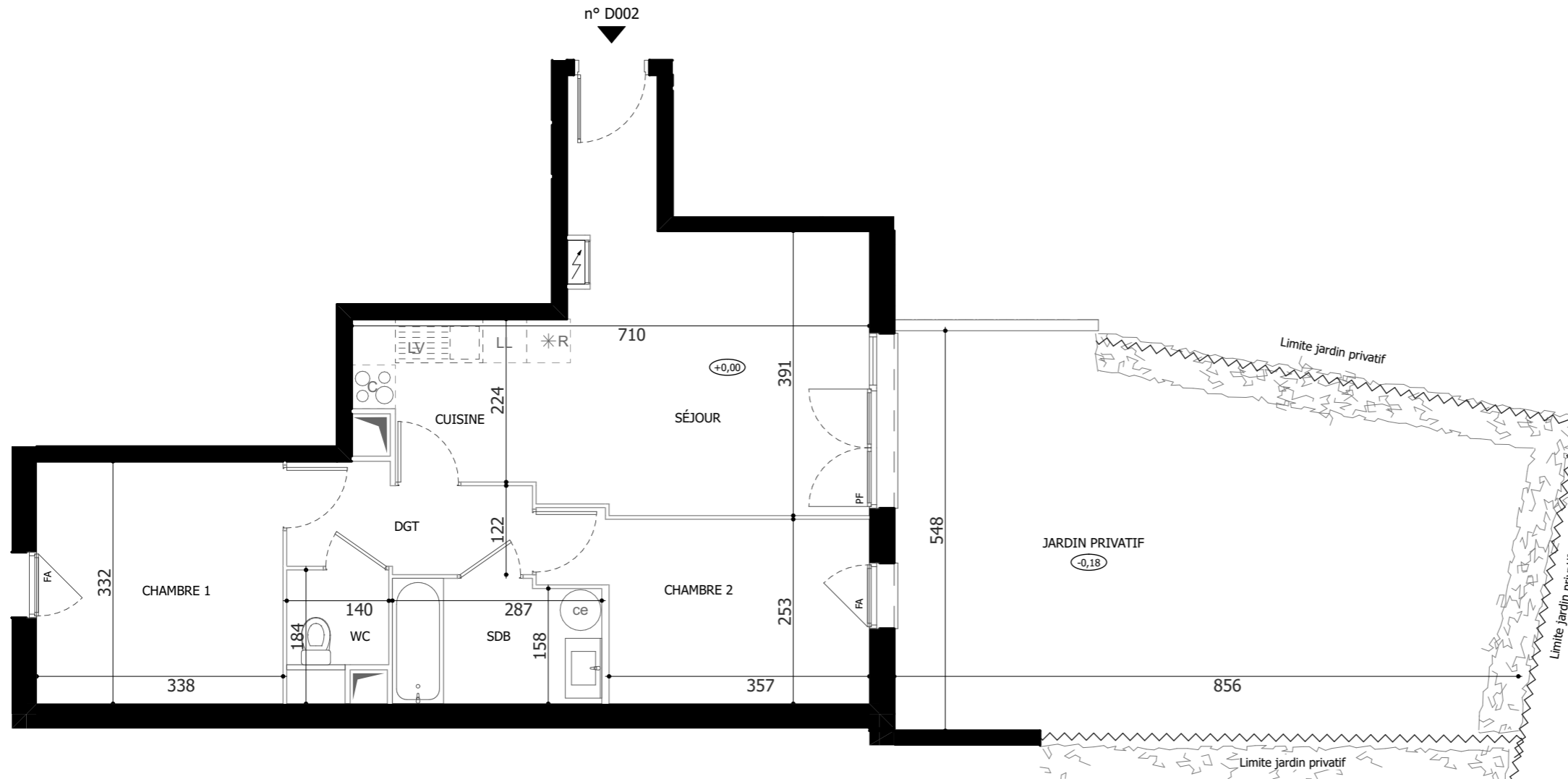
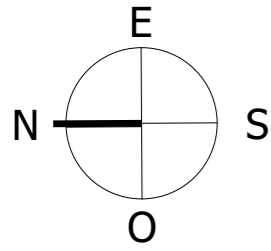


# Le Clos de l'Erable

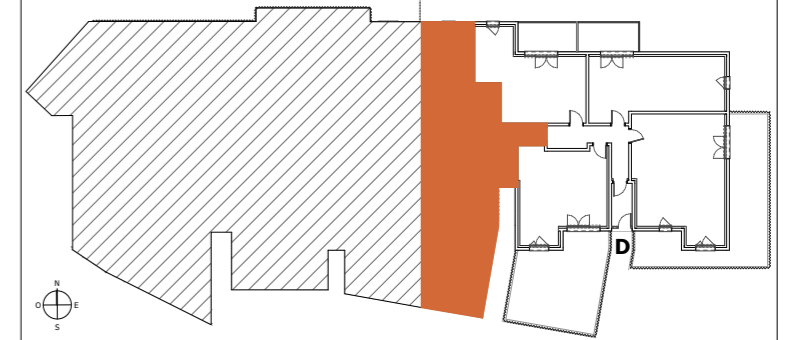


Impasse de l'Erable - 13013 Marseille

Appartement 3 PIECES

Lot n° D002

Collectif Cage D - REZ-DE-CHAUSSÉE



## TABLEAU DES SURFACES

(compris placards)

SÉJOUR-CUISINE	24,67 m <sup>2</sup>
CHAMBRE 1	11,24 m <sup>2</sup>
CHAMBRE 2	10,08 m <sup>2</sup>
SALLE DE BAIN	4,80 m <sup>2</sup>
WC	2,25 m <sup>2</sup>
DÉGAGEMENT	4,42 m <sup>2</sup>
<b>SURF. HABITABLE</b>	<b>57,46 m<sup>2</sup></b>
JARDIN	42,31 m <sup>2</sup>
<b>SURF. TOTALE</b>	<b>99,77 m<sup>2</sup></b>

## PLAN DE RESERVATION

PF	Porte-fenêtre	LL	Lave-linge
F	Fenêtre	LV	Lave-vaisselle
FA	Fenêtre allège vitrée	CU	Cuisson
VB	Volet battant	R	Réfrigérateur
GC	Garde corps	CE	Chauffe-eau
	Tableau électrique		Soffites et faux-plafond

Des modifications sont susceptibles d'être apportées à ce plan en fonction des nécessités techniques, de la réalisation tant en ce qui concerne les dimensions libre que l'équipement. Les surfaces sont approximatives. Les retombées, soffites, faux-plafonds, équipements sanitaires ainsi que le calepinage et dimensions des carrelages sont figurés à titre indicatif, et peuvent subir des modifications pour impératif technique. Les appareils ménagers ne sont pas fournis. Les volets roulants seront prévus conformément à la notice de vente. Les coffres de volet roulant ne sont pas représentés et seront débordants à l'intérieur. La hauteur des seuils au droit des porte-fenêtres sur balcons ou terrasses pourra varier de 5 à 35 cm à partir du sol intérieur. La hauteur entre le jardin et la terrasse pourra varier entre 0 et 60 cm. Les jardins ne seront pas nécessairement plats et pourront comporter des talus et des pentes.

DATE : 26/04/2024

INDICE :