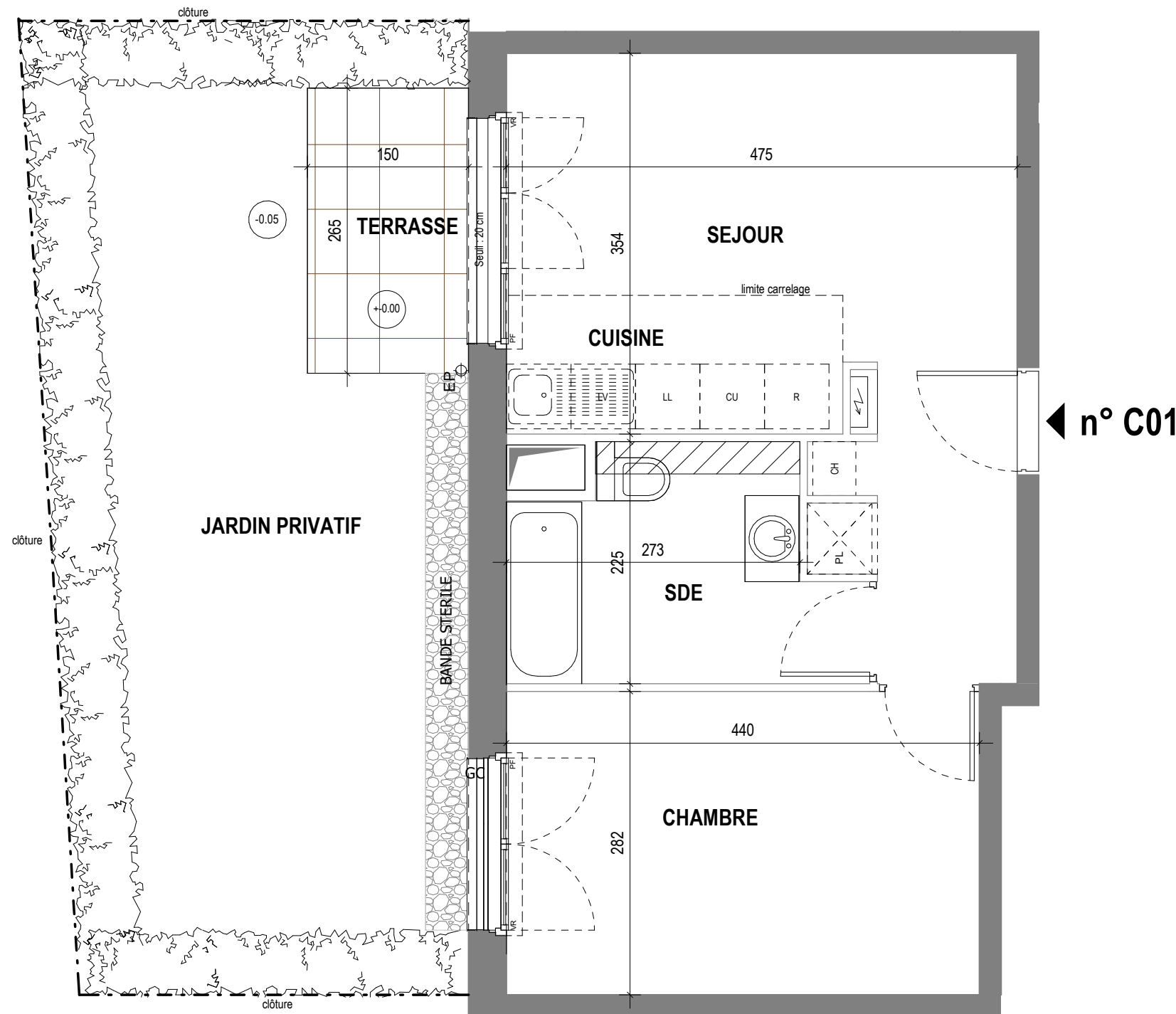
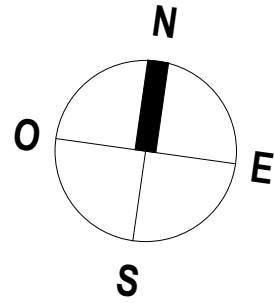


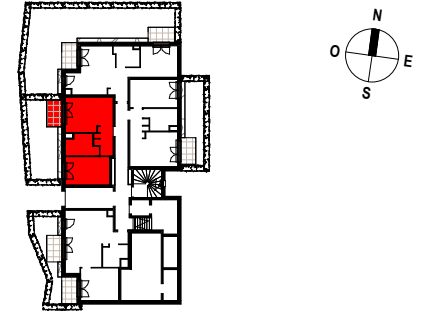
# La Sente Jaurès



11-15 avenue Jean Jaures  
78230 Le Pecq

Appartement T2  
Lot n° C01

**BATIMENT C - REZ-DE-CHAUSSEE**



## TABLEAU DES SURFACES (compris placards)

SEJOUR	16.48 m <sup>2</sup>
CUISINE	4.04 m <sup>2</sup>
CHAMBRE	12.41 m <sup>2</sup>
SDE	6.30 m <sup>2</sup>
<b>SURF. HABITABLE</b>	<b>39.23 m<sup>2</sup></b>
TERRASSE	3.98 m <sup>2</sup>
JARDIN PRIVATIF	31.33 m <sup>2</sup>
<b>SURF. TOTALE</b>	<b>74.54 m<sup>2</sup></b>

## PLAN DE RESERVATION

LEGENDE :

LL : Lave-linge	LV : Lave-vaisselle	R : Réfrigérateur
CU : Cuisson	FE : Fenêtre	PF : Porte fenêtre
VR : Volet roulant	GC : Garde-corps	CH : Chaudière
Tableau électrique	Soffite et faux-plafond	
EP Eau Pluviale		

Des modifications sont susceptibles d'être apportées à ce plan en fonction des nécessités techniques, de la réalisation tant en ce qui concerne les dimensions libres que l'équipement. Les surfaces sont approximatives. Les retombées, soffites, faux plafond, équipements sanitaires ainsi que le calepinage et dimensions des carrelages sont figurés à titre indicatif, et peuvent subir des modifications pour impératif technique. Les appareils ménagers ne sont pas fournis. Les volets roulants seront prévus conformément à la notice de vente. Les coffres de volet roulant ne sont pas représentés et seront débordants à l'intérieur. La hauteur des seuils au droit des porte-fenêtres sur balcons ou terrasses pourra varier de 5 à 35 cm à partir du sol intérieur. La hauteur entre le jardin et la terrasse pourra varier entre 0 et 60 cm. Les jardins ne seront pas nécessairement plats et pourront comporter des talus et des pentes.

10/04/2024

Indice B