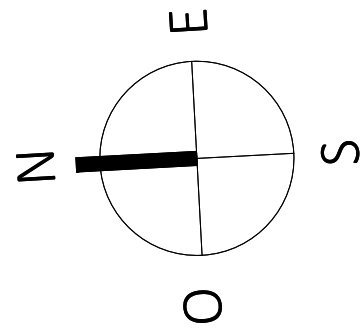


Les Allées des Trois Ormes



1, Rue
77700 COUPVRAY

Maison 6 pièces
Lot n° M127

PLAN DE MASSE



TABLEAU DES SURFACES

(compris emplacements placards)

REZ DE CHAUSSEE

ENTREE :	5.1	m ²
SEJOUR :	33.5	m ²
CUISINE :	5.4	m ²
SALLE D'EAU 1 :	4.4	m ²
BUREAU :	10.2	m ²
LOCAL TECHNIQUE	2.0	m ²

1ER ETAGE

PALIER :	4.6	m ²
WC :	1.3	m ²
SALLE DE BAINS :	5.5	m ²
CHAMBRE 1 :	10.3	m ²
CHAMBRE 2 :	12.0	m ²
SALLE D'EAU 2 :	1.7	m ²
DRESSING :	2.3	m ²
CHAMBRE 3 :	11.1	m ²
CHAMBRE 4 :	11.4	m ²

SURF. HABITABLE 120.8 m²

JARDIN : 326.2 m²

GARAGE : 36.0 m²

SURF. TOTALE 483.0 m²

PLAN NOTAIRE

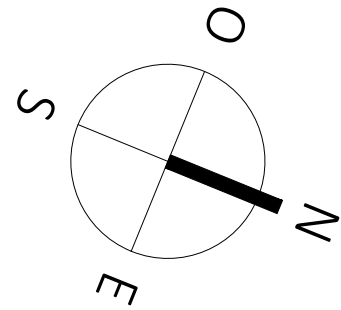
LEGENDE

PF	Porte-fenêtre	LL	Lave-linge
F	Fenêtre	LV	Lave-vaisselle
FA	Fenêtre allège vitrée	CU	Cuisson
VB	Volet battant	R	Réfrigérateur
GC	Garde corps		

Tableau électrique Soffites et faux-plafond

Des modifications sont susceptibles d'être apportées à ce plan en fonction des nécessités techniques, de la réalisation tant en ce qui concerne les dimensions libres que l'équipement. Les surfaces sont approximatives. Les retombées, soffites, faux plafond, équipements sanitaires ainsi que le calepinage et dimensions des carrelages sont figurés à titre indicatif, et peuvent subir des modifications pour impératif technique. Les appareils ménagers ne sont pas fournis. Les volets roulants seront prévus conformément à la notice de vente. Les coffres de volet roulant ne sont pas représentés et seront débordants à l'intérieur. La hauteur des seuils au droit des porte-fenêtres sur balcons ou terrasses pourra varier de 5 à 35 cm à partir du sol intérieur. La hauteur entre le jardin et la terrasse pourra varier entre 0 et 60 cm. Les jardins ne seront pas nécessairement plats et pourront comporter des talus et des pentes. Lorsqu'une baie est prévue ouvrable depuis l'extérieur, si elle dispose d'un volet battant, celui-ci possèdera une serrure, si elle dispose d'un volet roulant celui-ci sera électrifié.

Les Allées des Trois Ormes



1, Rue
77700 COUPVRAY

Maison 6 pièces
Lot n° M127
ESPACE EXTERIEUR

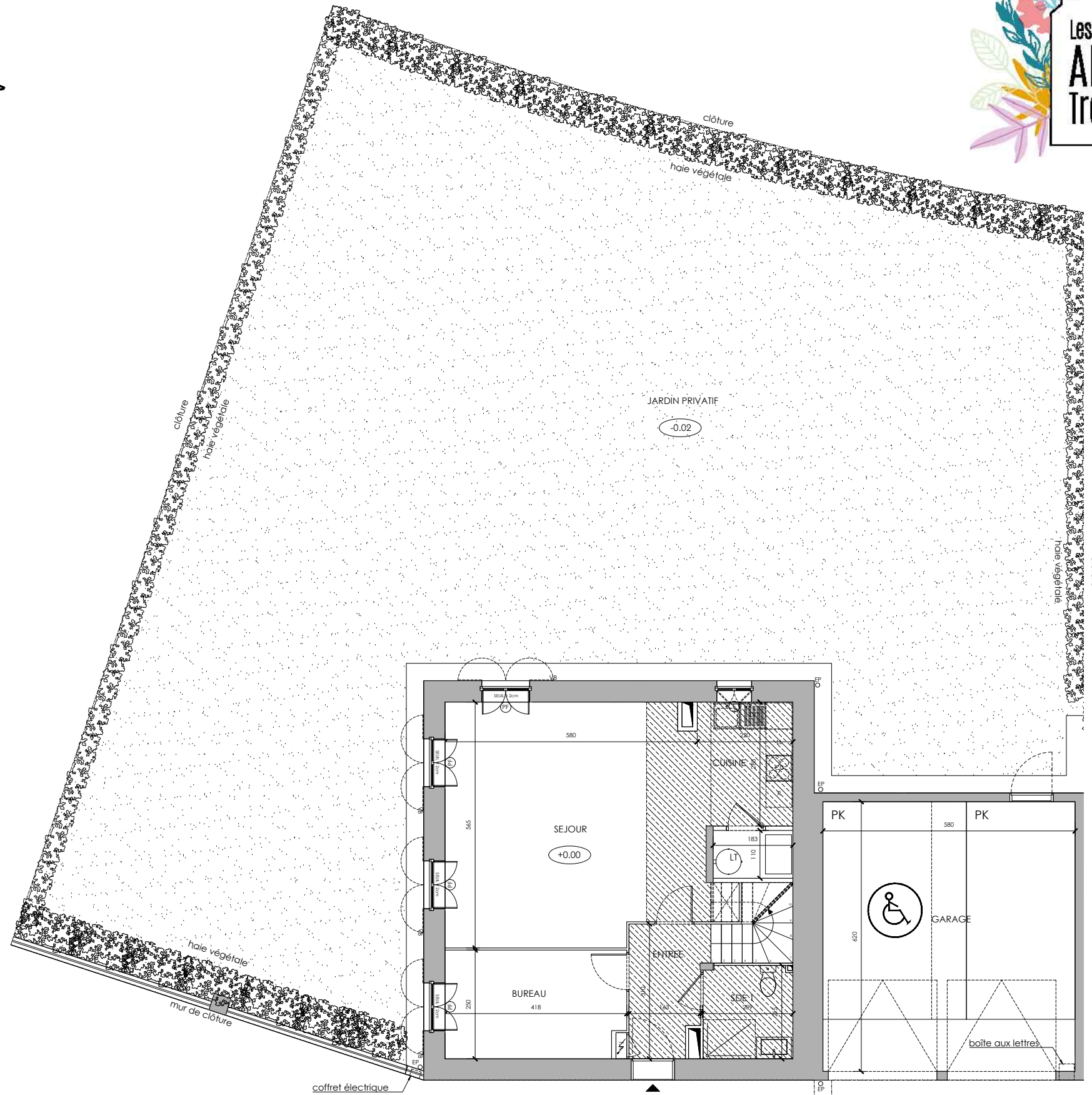
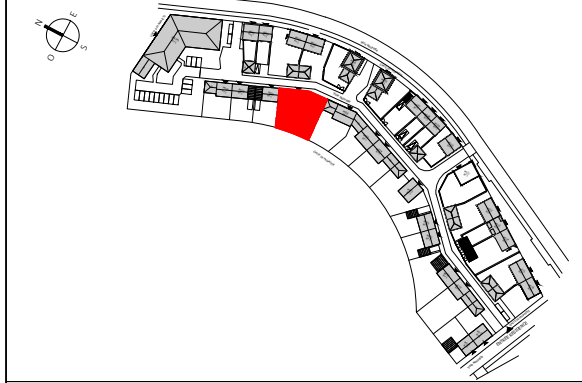


TABLEAU DES SURFACES

(compris emplacements placards)

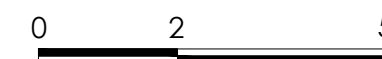
SURF. HABITABLE	120.8	m ²
JARDIN :	326.2	m ²
GARAGE :	36.0	m ²
SURF. TOTALE	483.0	m ²

PLAN NOTAIRE

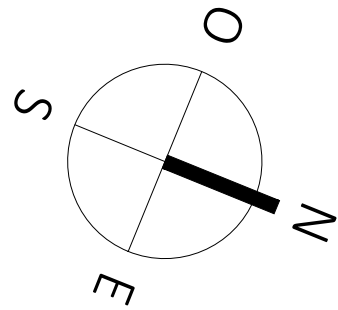
LEGENDE

PF	Porte-fenêtre	LL	Lave-linge
F	Fenêtre	LV	Lave-vaisselle
FA	Fenêtre allège vitrée	CU	Cuisson
VB	Volet battant	R	Réfrigérateur
GC	Garde corps		
	Tableau électrique		Soffites et faux-plafond

Des modifications sont susceptibles d'être apportées à ce plan en fonction des nécessités techniques, de la réalisation tant en ce qui concerne les dimensions libres que l'équipement. Les surfaces sont approximatives. Les retombées, soffites, faux plafond, équipements sanitaires ainsi que le calepinage et dimensions des carrelages sont figurés à titre indicatif, et peuvent subir des modifications pour impératif technique. Les appareils ménagers ne sont pas fournis. Les volets roulants seront prévus conformément à la notice de vente. Les coffres de volet roulant ne sont pas représentés et seront débordants à l'intérieur. La hauteur des seuils au droit des porte-fenêtres sur balcons ou terrasses pourra varier de 5 à 35 cm à partir du sol intérieur. La hauteur entre le jardin et la terrasse pourra varier entre 0 et 60 cm. Les jardins ne seront pas nécessairement plats et pourront comporter des talus et des pentes. Lorsqu'une baie est prévue ouvrable depuis l'extérieur, si elle dispose d'un volet battant, celui-ci possèdera une serrure, si elle dispose d'un volet roulant celui-ci sera électrifié.



Les Allées des Trois Ormes



1, Rue
77700 COUPVRAY

Maison 6 pièces
Lot n° M127

PLAN DU REZ-DE-CHAUSSEE

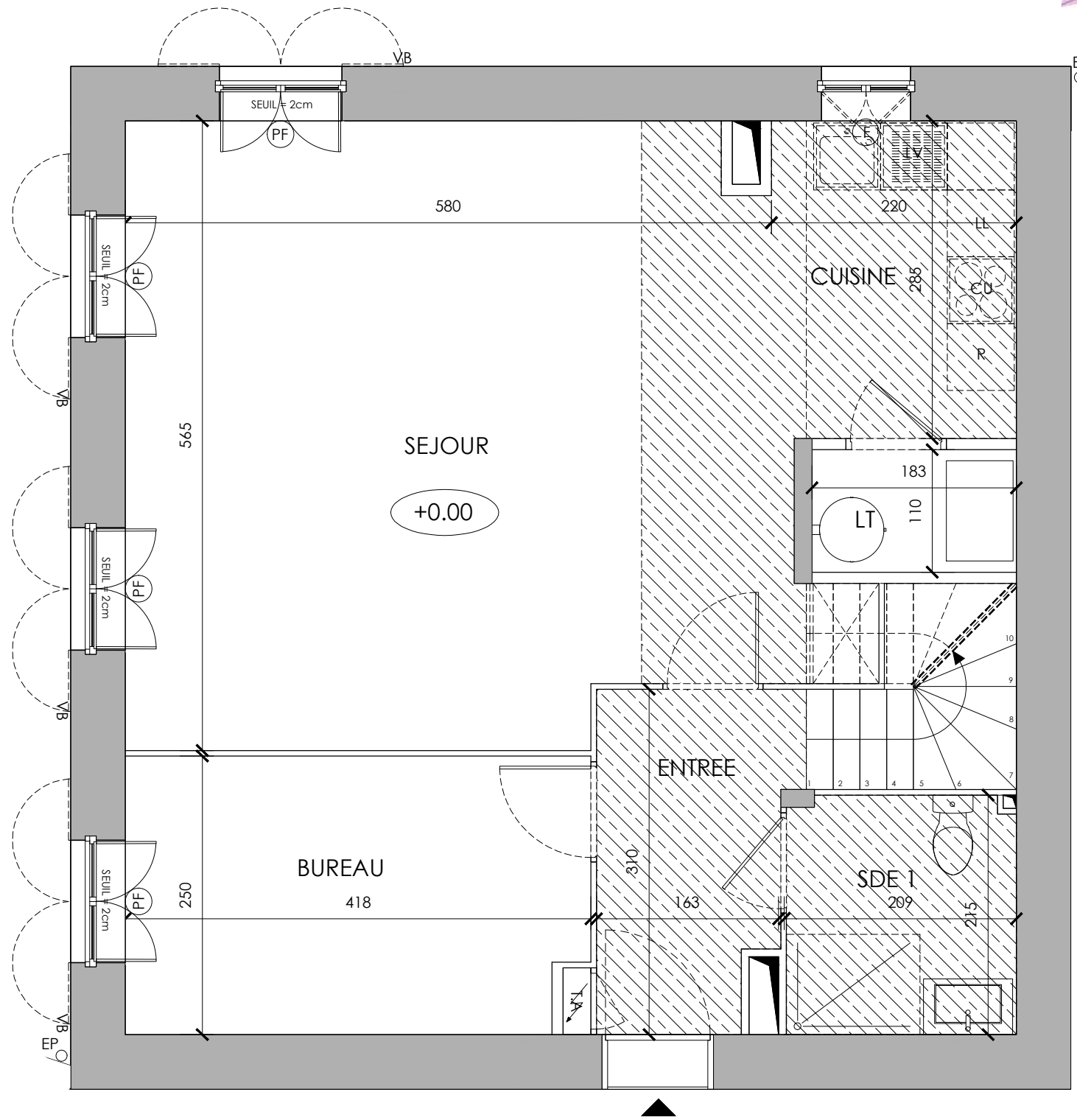
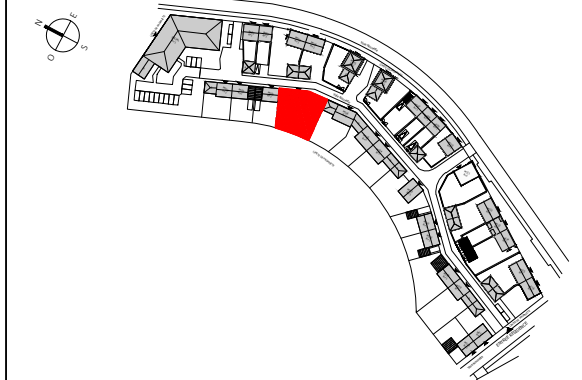


TABLEAU DES SURFACES

(compris emplacements placards)

REZ DE CHAUSSEE

ENTREE :	5.1	m ²
SEJOUR :	33.5	m ²
CUISINE :	5.4	m ²
SALLE D'EAU 1 :	4.4	m ²
BUREAU :	10.2	m ²
LOCAL TECHNIQUE	2.0	m ²

TOTAL 60,6 m²

PLAN NOTAIRE

LEGENDE

PF	Porte-fenêtre	LL	Lave-linge
F	Fenêtre	LV	Lave-vaisselle
FA	Fenêtre allège vitrée	CU	Cuisson
VB	Volet battant	R	Réfrigérateur
GC	Garde corps		

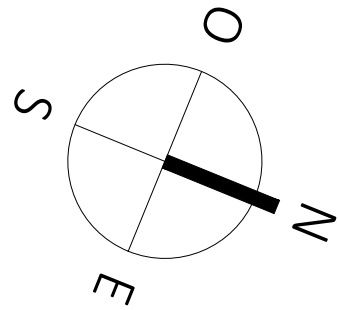
Tableau électrique Soffites et faux-plafond

Des modifications sont susceptibles d'être apportées à ce plan en fonction des nécessités techniques, de la réalisation tant en ce qui concerne les dimensions libres que l'équipement. Les surfaces sont approximatives. Les retombées, soffites, faux plafond, équipements sanitaires ainsi que le calepinage et dimensions des carrelages sont figurés à titre indicatif, et peuvent subir des modifications pour impératif technique. Les appareils ménagers ne sont pas fournis. Les volets roulants seront prévus conformément à la notice de vente. Les coffres de volet roulant ne sont pas représentés et seront débordants à l'intérieur. La hauteur des seuils au droit des porte-fenêtres sur balcons ou terrasses pourra varier de 5 à 35 cm à partir du sol intérieur. La hauteur entre le jardin et la terrasse pourra varier entre 0 et 60 cm. Les jardins ne seront pas nécessairement plats et pourront comporter des talus et des pentes. Lorsqu'une baie est prévue ouvrable depuis l'extérieur, si elle dispose d'un volet battant, celui-ci possèdera une serrure, si elle dispose d'un volet roulant celui-ci sera électrifié.

DATE : 17/10/2022

INDICE : 0

Les Allées des Trois Ormes



1, Rue
77700 COUPVRAY
Maison 6 pièces
Lot n° M127
PLAN DU 1ER ETAGE

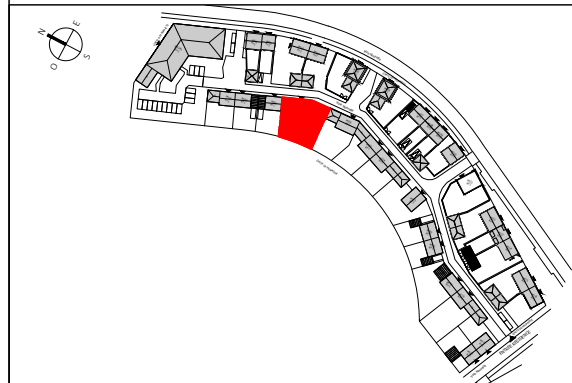
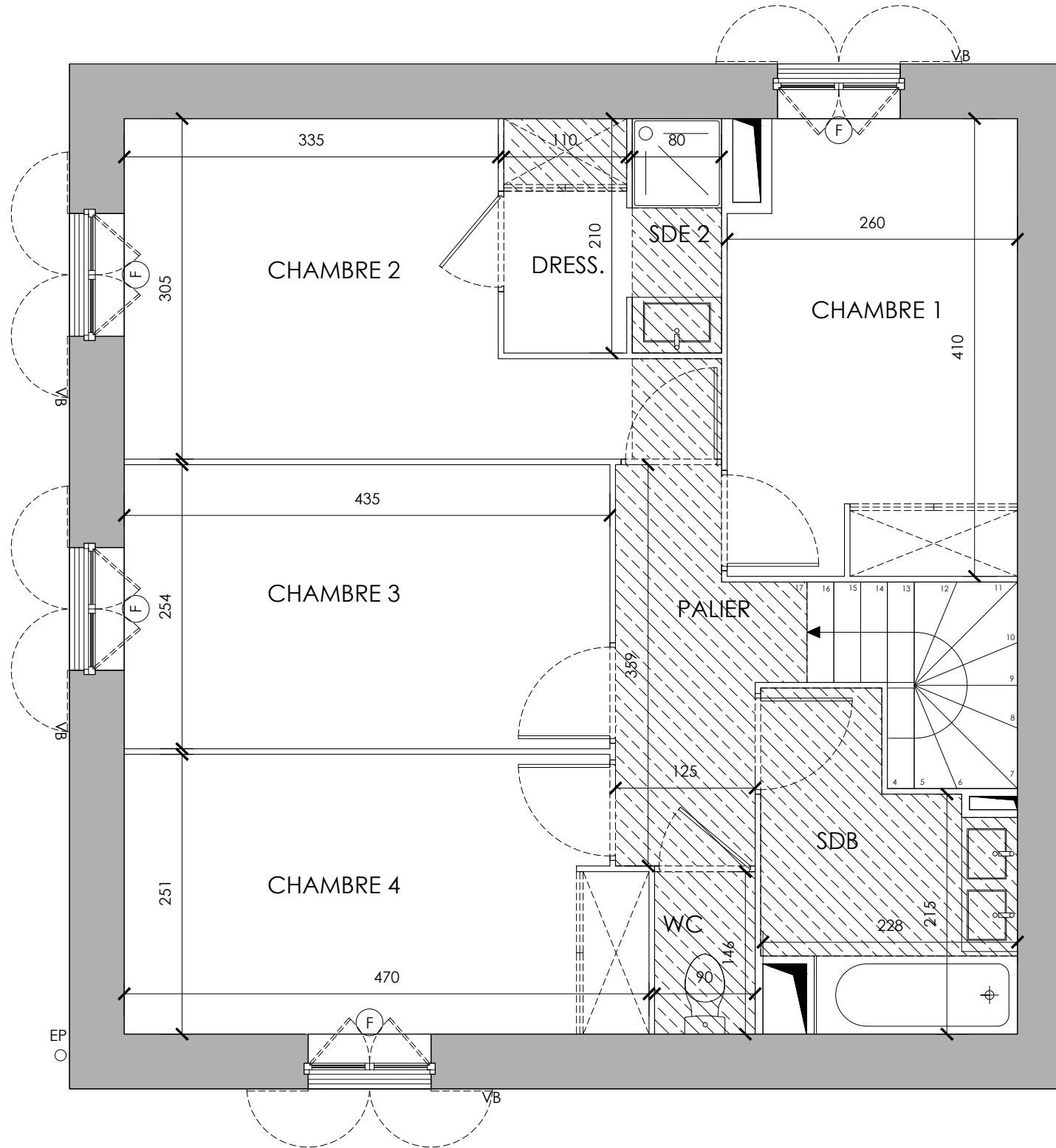


TABLEAU DES SURFACES

(compris emplacements placards)

1ER ETAGE

PALIER :	4.6	m ²
WC :	1.3	m ²
SALLE DE BAINS :	5.5	m ²
CHAMBRE 1 :	10.3	m ²
CHAMBRE 2 :	12.0	m ²
SALLE D'EAU 2 :	1.7	m ²
DRESSING :	2.3	m ²
CHAMBRE 3 :	11.1	m ²
CHAMBRE 4 :	11.4	m ²
TOTAL	60,2	m²

PLAN NOTAIRE

LEGENDE

PF	Porte-fenêtre	LL	Lave-linge
F	Fenêtre	LV	Lave-vaisselle
FA	Fenêtre allège vitrée	CU	Cuisson
VB	Volet battant	R	Réfrigérateur
GC	Garde corps		
	Tableau électrique		Soffites et faux-plafond

Des modifications sont susceptibles d'être apportées à ce plan en fonction des nécessités techniques, de la réalisation tant en ce qui concerne les dimensions libres que l'équipement. Les surfaces sont approximatives. Les retombées, soffites, faux plafond, équipements sanitaires ainsi que le calepinage et dimensions des carrelages sont figurés à titre indicatif, et peuvent subir des modifications pour impératif technique. Les appareils ménagers ne sont pas fournis. Les volets roulants seront prévus conformément à la notice de vente. Les coffres de volet roulant ne sont pas représentés et seront débordants à l'intérieur. La hauteur des seuils au droit des porte-fenêtres sur balcons ou terrasses pourra varier de 5 à 35 cm à partir du sol intérieur. La hauteur entre le jardin et la terrasse pourra varier entre 0 et 60 cm. Les jardins ne seront pas nécessairement plats et pourront comporter des talus et des pentes. Lorsqu'une baie est prévue ouvrable depuis l'extérieur, si elle dispose d'un volet battant, celui-ci possèdera une serrure, si elle dispose d'un volet roulant celui-ci sera électrifié.

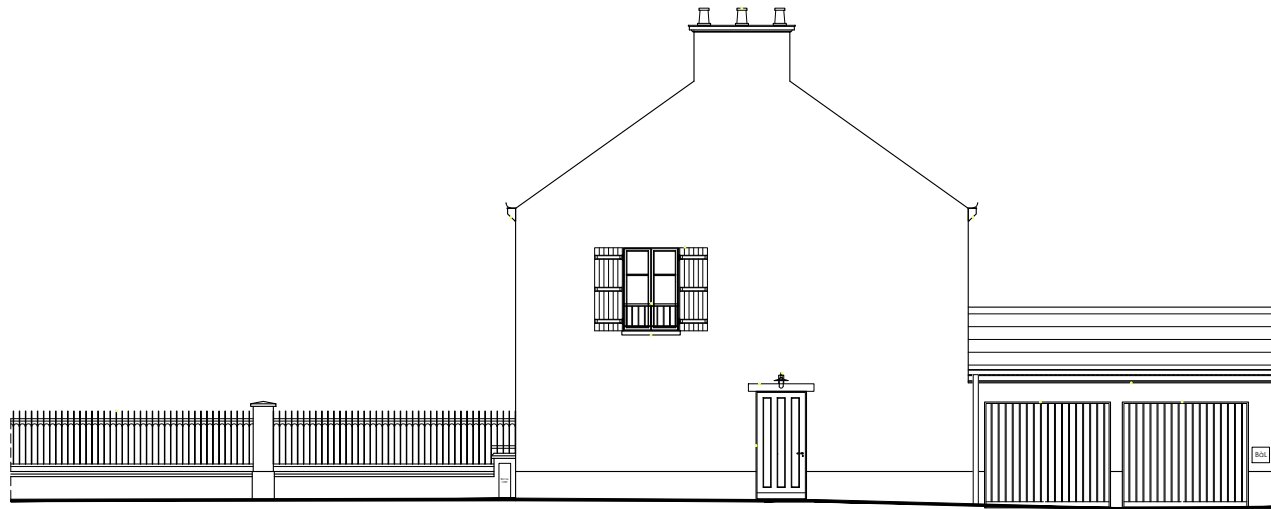
Les Allées des Trois Ormes



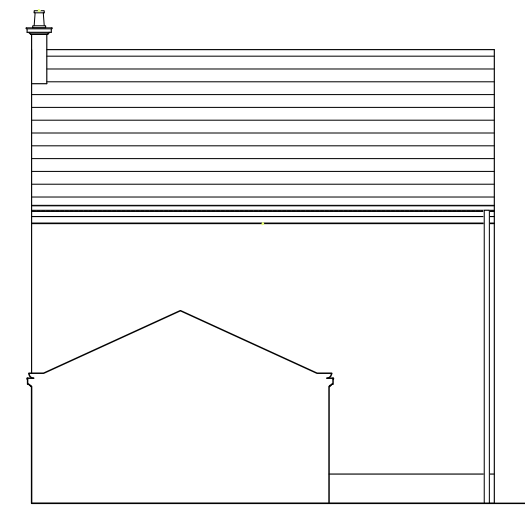
1, Rue
77700 COUPVRAY

Maison 6 pièces
Lot n° M127

FACADES



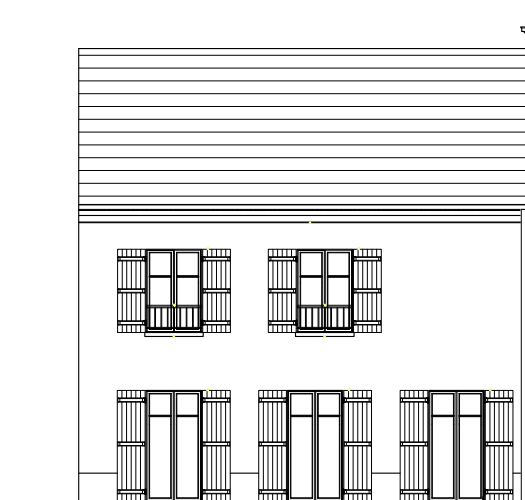
FACADE EST SUR RUE



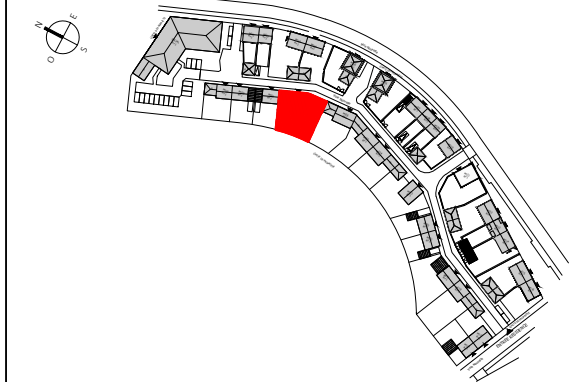
FACADE LATERALE NORD



FACADE OUEST SUR JARDIN



FACADE LATERALE SUD



PLAN NOTAIRE

LEGENDE

PF	Porte-fenêtre	LL	Lave-linge
F	Fenêtre	LV	Lave-vaisselle
FA	Fenêtre allège vitrée	CU	Cuisson
VB	Volet battant	R	Réfrigérateur
GC	Garde corps		
	Tableau électrique		Soffites et faux-plafond

Des modifications sont susceptibles d'être apportées à ce plan en fonction des nécessités techniques, de la réalisation tant en ce qui concerne les dimensions libres que l'équipement. Les surfaces sont approximatives. Les retombées, soffites, faux plafond, équipements sanitaires ainsi que le calepinage et dimensions des carrelages sont figurés à titre indicatif, et peuvent subir des modifications pour impératif technique. Les appareils ménagers ne sont pas fournis. Les volets roulants seront prévus conformément à la notice de vente. Les coffres de volet roulant ne sont pas représentés et seront débordants à l'intérieur. La hauteur des seuils au droit des porte-fenêtres sur balcons ou terrasses pourra varier de 5 à 35 cm à partir du sol intérieur. La hauteur entre le jardin et la terrasse pourra varier entre 0 et 60 cm. Les jardins ne seront pas nécessairement plats et pourront comporter des talus et des pentes. Lorsqu'une baie est prévue ouvrable depuis l'extérieur, si elle dispose d'un volet battant, celui-ci possèdera une serrure, si elle dispose d'un volet roulant celui-ci sera électrifié.

