

Les Allées des Trois Ormes



1, Rue de la République
77700 COUPVRAY

Maison 4 pièces
Lot n° M94

PLAN DE MASSE

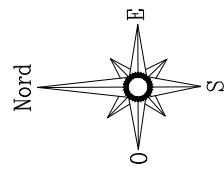


TABLEAU DES SURFACES

(compris emplacements placards)

REZ DE CHAUSSEE

ENTREE :	4.9	m ²
SEJOUR :	28.1	m ²
CUISINE :	6.3	m ²
SALLE D'EAU / WC 1 :	4.1	m ²
LOCAL TECHNIQUE :	3.1	m ²

TOTAL 46,4 m²

1ER ETAGE

PALIER :	5.5	m ²
SALLE DE BAIN :	4.1	m ²
WC 2 :	1.4	m ²
CHAMBRE 1 :	11.0	m ²
CHAMBRE 2 :	12.6	m ²
CHAMBRE 3 :	9.5	m ²
SALLE D'EAU 2 :	2.3	m ²

TOTAL 46,4 m²

SURF. HABITABLE 92.8 m²

JARDIN : 181.0 m²

SURF. TOTALE 273,8 m²

PLAN RESERVATION

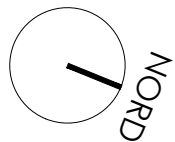
LEGENDE

PF	Porte-fenêtre	LL	Lave-linge
F	Fenêtre	LV	Lave-vaisselle
FA	Fenêtre allège vitrée	CU	Cuisson
VB	Volet battant	R	Réfrigérateur
GC	Garde corps		
	Tableau électrique		Soffites et faux-plafond

Des modifications sont susceptibles d'être apportées à ce plan en fonction des nécessités techniques, de la réalisation tant en ce qui concerne les dimensions libres que l'équipement. Les surfaces sont approximatives. Les retombées, soffites, faux plafond, équipements sanitaires ainsi que le calepinage et dimensions des carrelages sont figurés à titre indicatif, et peuvent subir des modifications pour impératif technique. Les appareils ménagers ne sont pas fournis. Les volets roulants seront prévus conformément à la notice de vente. Les coffres de volet roulant ne sont pas représentés et seront débordants à l'intérieur. La hauteur des seuils au droit des porte-fenêtres sur balcons ou terrasses pourra varier de 5 à 35 cm à partir du sol intérieur. La hauteur entre le jardin et la terrasse pourra varier entre 0 et 60 cm. Les jardins ne seront pas nécessairement plats et pourront comporter des talus et des pentes. Lorsqu'une baie est prévue ouvrable depuis l'extérieur, si elle dispose d'un volet battant, celui-ci possèdera une serrure, si elle dispose d'un volet roulant celui-ci sera électrifié.

DATE : MARS 2024

INDICE : 0



Les Allées des Trois Ormes



1, Rue de la République
77700 COUPVRAY

Maison 4 pièces
Lot n° M94

ESPACE EXTERIEUR

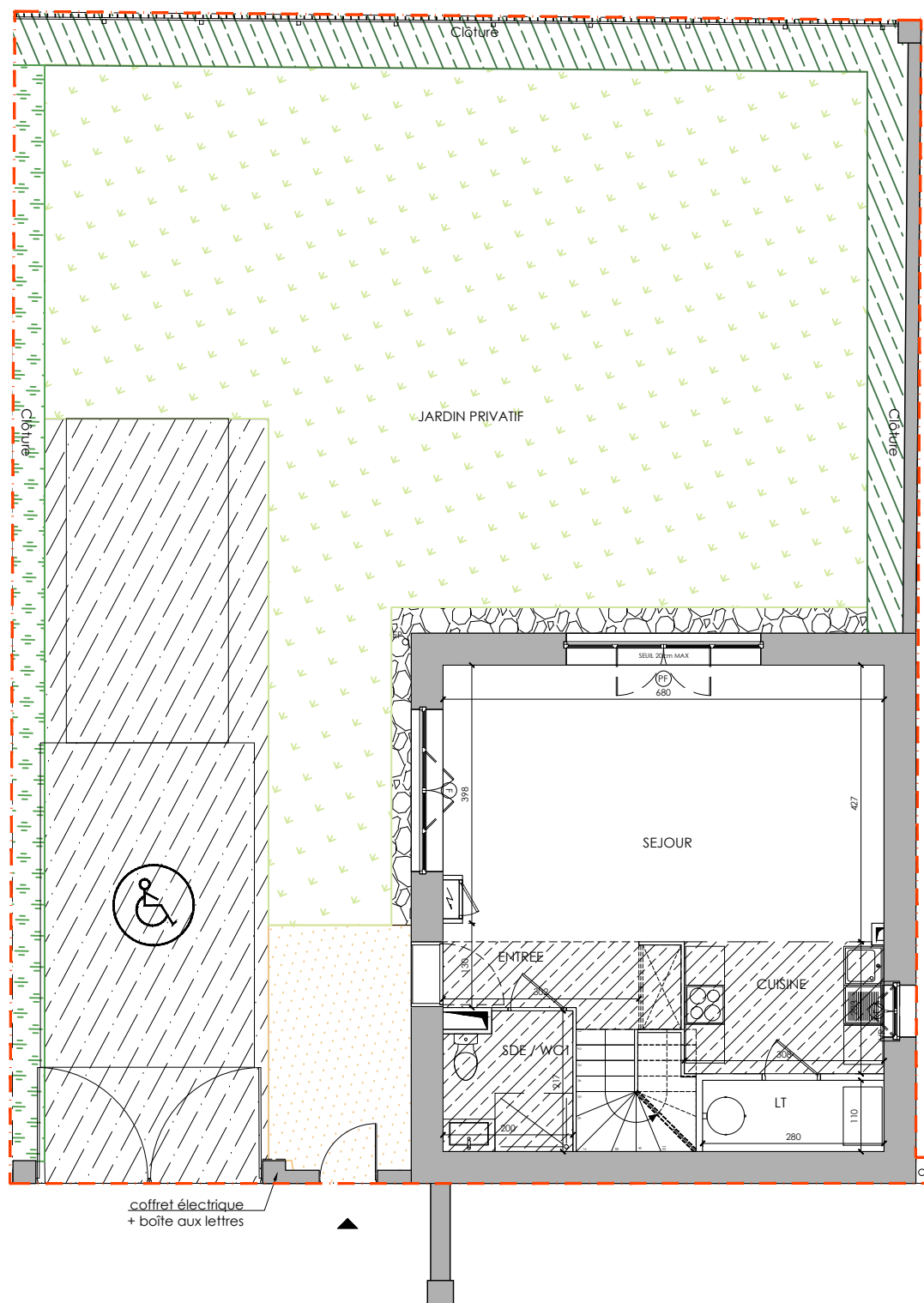


TABLEAU DES SURFACES

(compris emplacements placards)

SURF. HABITABLE	92.8	m ²
JARDIN :	181.0	m ²
SURF. TOTALE	273,8	m ²

PLAN RESERVATION

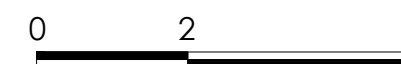
LEGENDE

PF	Porte-fenêtre	LL	Lave-linge
F	Fenêtre	LV	Lave-vaisselle
FA	Fenêtre allège vitrée	CU	Cuisson
VB	Volet battant	R	Réfrigérateur
GC	Garde corps		
	Tableau électrique		Soffites et faux-plafond

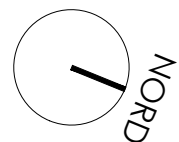
Des modifications sont susceptibles d'être apportées à ce plan en fonction des nécessités techniques, de la réalisation tant en ce qui concerne les dimensions libres que l'équipement. Les surfaces sont approximatives. Les retombées, soffites, faux plafond, équipements sanitaires ainsi que le calepinage et dimensions des carrelages sont figurés à titre indicatif, et peuvent subir des modifications pour impératif technique. Les appareils ménagers ne sont pas fournis. Les volets roulants seront prévus conformément à la notice de vente. Les coffres de volet roulant ne sont pas représentés et seront débordants à l'intérieur. La hauteur des seuils au droit des porte-fenêtres sur balcons ou terrasses pourra varier de 5 à 35 cm à partir du sol intérieur. La hauteur entre le jardin et la terrasse pourra varier entre 0 et 60 cm. Les jardins ne seront pas nécessairement plats et pourront comporter des talus et des pentes. Lorsqu'une baie est prévue ouvrable depuis l'extérieur, si elle dispose d'un volet battant, celui-ci possèdera une serrure, si elle dispose d'un volet roulant celui-ci sera électrifié.

DATE : MARS 2024

INDICE : 0



Les Allées des Trois Ormes



1, Rue de la République
77700 COUPVRAY

Maison 4 pièces
Lot n° M94

PLAN DU REZ-DE-CHAUSSEE

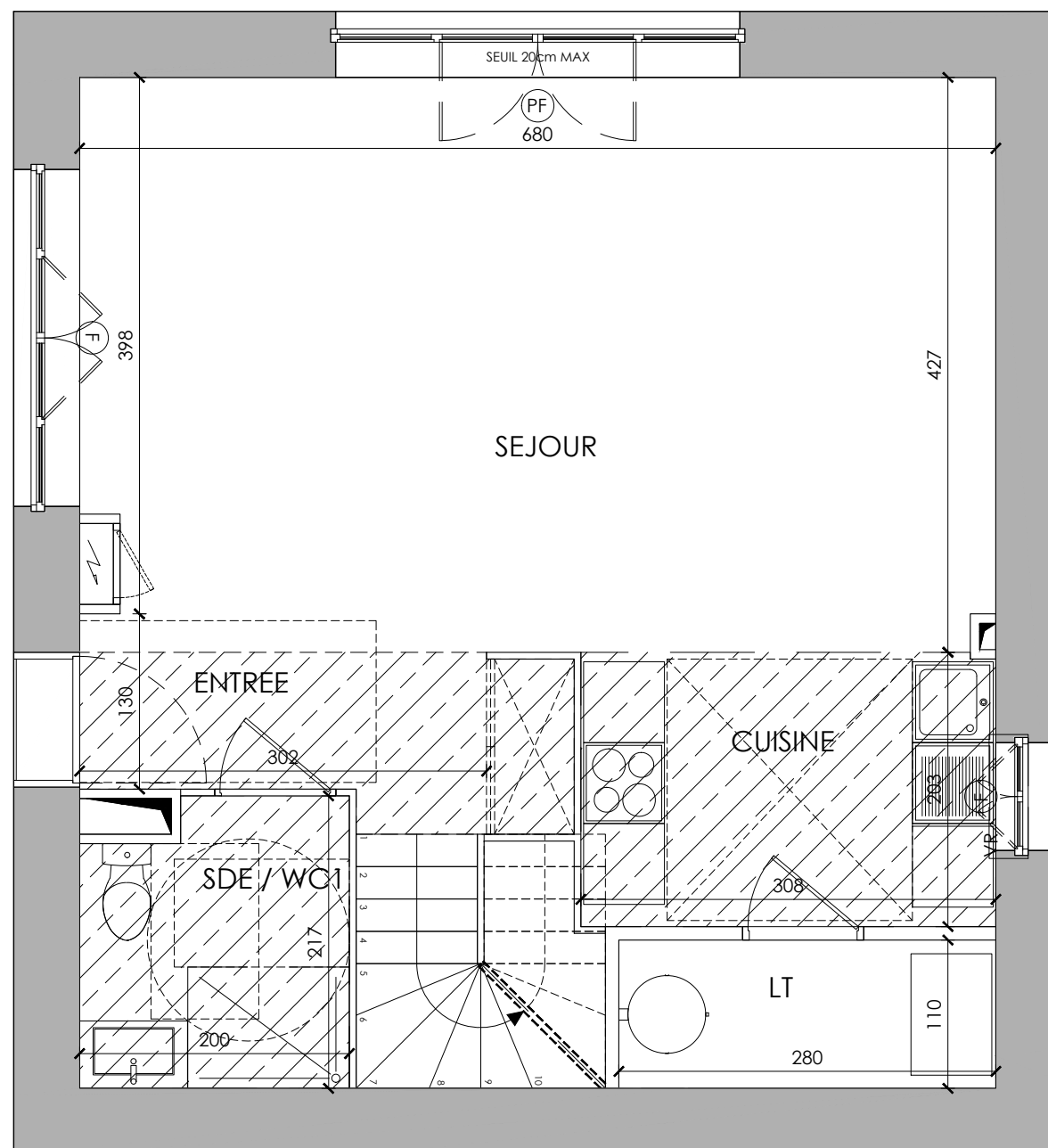


TABLEAU DES SURFACES

(compris emplacements placards)

REZ DE CHAUSSEE

ENTREE :	4.9	m ²
SEJOUR :	28.1	m ²
CUISINE :	6.3	m ²
SALLE D'EAU / WC 1:	4.1	m ²
LOCAL TECHNIQUE :	3.1	m ²

TOTAL 46,4 m²

PLAN RESERVATION

LEGENDE

PF	Porte-fenêtre	LL	Lave-linge
F	Fenêtre	LV	Lave-vaisselle
FA	Fenêtre allège vitrée	CU	Cuisson
VB	Volet battant	R	Réfrigérateur
GC	Garde corps		
	Tableau électrique		Soffites et faux-plafond

Des modifications sont susceptibles d'être apportées à ce plan en fonction des nécessités techniques, de la réalisation tant en ce qui concerne les dimensions libres que l'équipement. Les retombées, soffites, faux plafond, équipements sanitaires ainsi que le calepinage et dimensions des carrelages sont figurés à titre indicatif, et peuvent subir des modifications pour impératif technique. Les appareils ménagers ne sont pas fournis. Les volets roulants seront prévus conformément à la notice de vente. Les coffres de volet roulant ne sont pas représentés et seront débordants à l'intérieur. La hauteur des seuils au droit des porte-fenêtres sur balcons ou terrasses pourra varier de 5 à 35 cm à partir du sol intérieur. La hauteur entre le jardin et la terrasse pourra varier entre 0 et 60 cm. Les jardins ne seront pas nécessairement plats et pourront comporter des talus et des pentes. Lorsqu'une baie est prévue ouvrable depuis l'extérieur, si elle dispose d'un volet battant, celui-ci possèdera une serrure, si elle dispose d'un volet roulant celui-ci sera électrifié.

DATE : MARS 2024

INDICE : 0

Les Allées des Trois Ormes



1, Rue de la République
77700 COUPVRAY

Maison 4 pièces
Lot n° M94
PLAN DE R+1

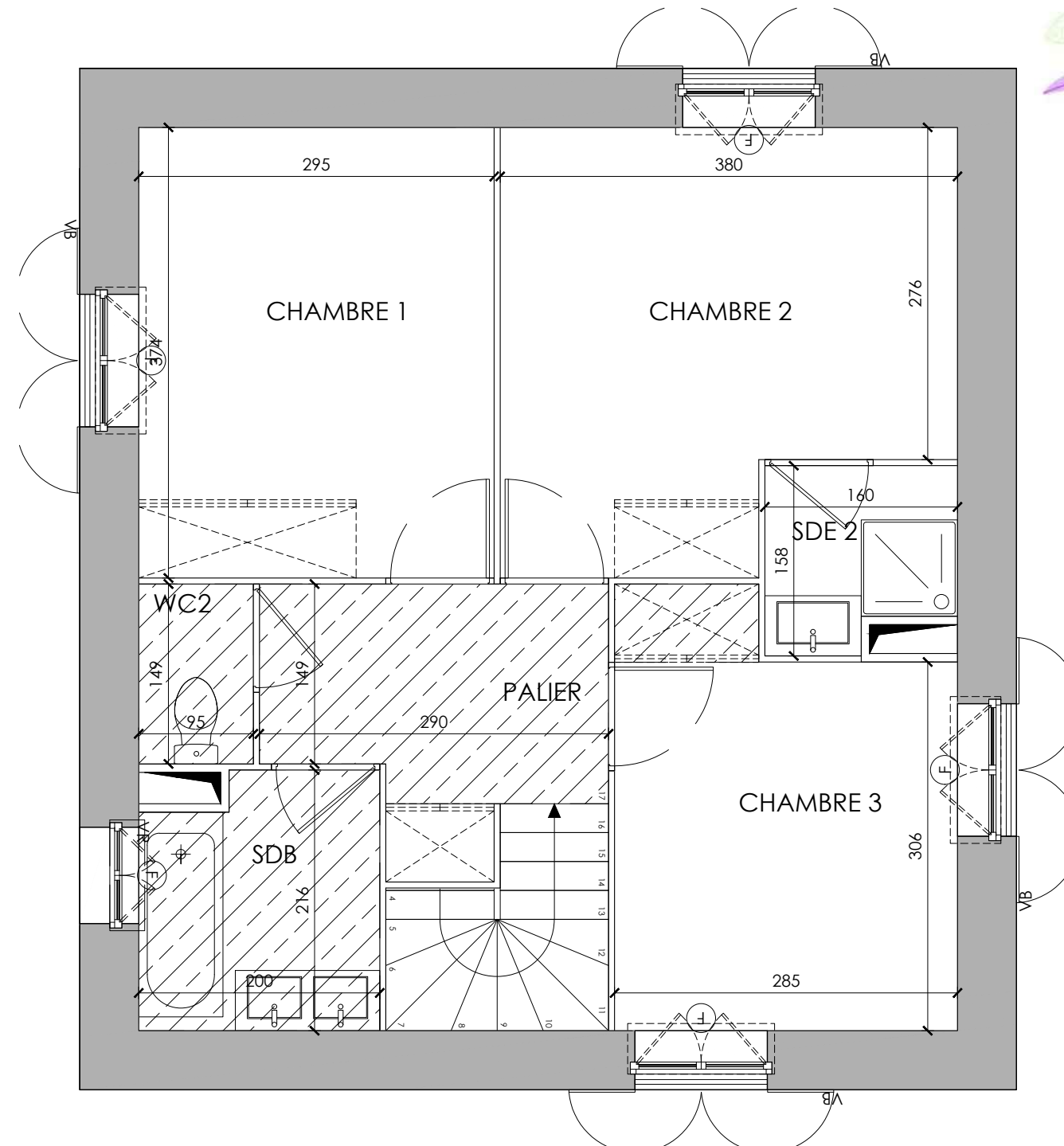


TABLEAU DES SURFACES

(compris emplacements placards)

1ER ETAGE

PALIER :	5.5	m ²
SALLE DE BAIN :	4.1	m ²
WC 2 :	1.4	m ²
CHAMBRE 1 :	11.0	m ²
CHAMBRE 2 :	12.6	m ²
CHAMBRE 3 :	9.5	m ²
SALLE D'EAU 2 :	2.3	m ²

TOTAL 46,4 m²

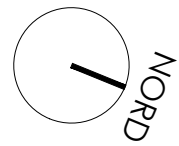
PLAN RESERVATION

LEGENDE

PF	Porte-fenêtre	LL	Lave-linge
F	Fenêtre	LV	Lave-vaisselle
FA	Fenêtre allège vitrée	CU	Cuisson
VB	Volet battant	R	Réfrigérateur
GC	Garde corps		
	Tableau électrique		Soffites et faux-plafond

Des modifications sont susceptibles d'être apportées à ce plan en fonction des nécessités techniques, de la réalisation tant en ce qui concerne les dimensions libres que l'équipement. Les surfaces sont approximatives. Les retombées, soffites, faux plafond, équipements sanitaires ainsi que le calepinage et dimensions des carrelages sont figurés à titre indicatif, et peuvent subir des modifications pour impératif technique. Les appareils ménagers ne sont pas fournis. Les volets roulants seront prévus conformément à la notice de vente. Les coffres de volet roulant ne sont pas représentés et seront débordants à l'intérieur. La hauteur des seuils au droit des porte-fenêtres sur balcons ou terrasses pourra varier de 5 à 35 cm à partir du sol intérieur. La hauteur entre le jardin et la terrasse pourra varier entre 0 et 60 cm. Les jardins ne seront pas nécessairement plats et pourront comporter des talus et des pentes. Lorsqu'une baie est prévue ouvrable depuis l'extérieur, si elle dispose d'un volet battant, celui-ci possèdera une serrure, si elle dispose d'un volet roulant celui-ci sera électrifié.

DATE : MARS 2024 INDICE : 0



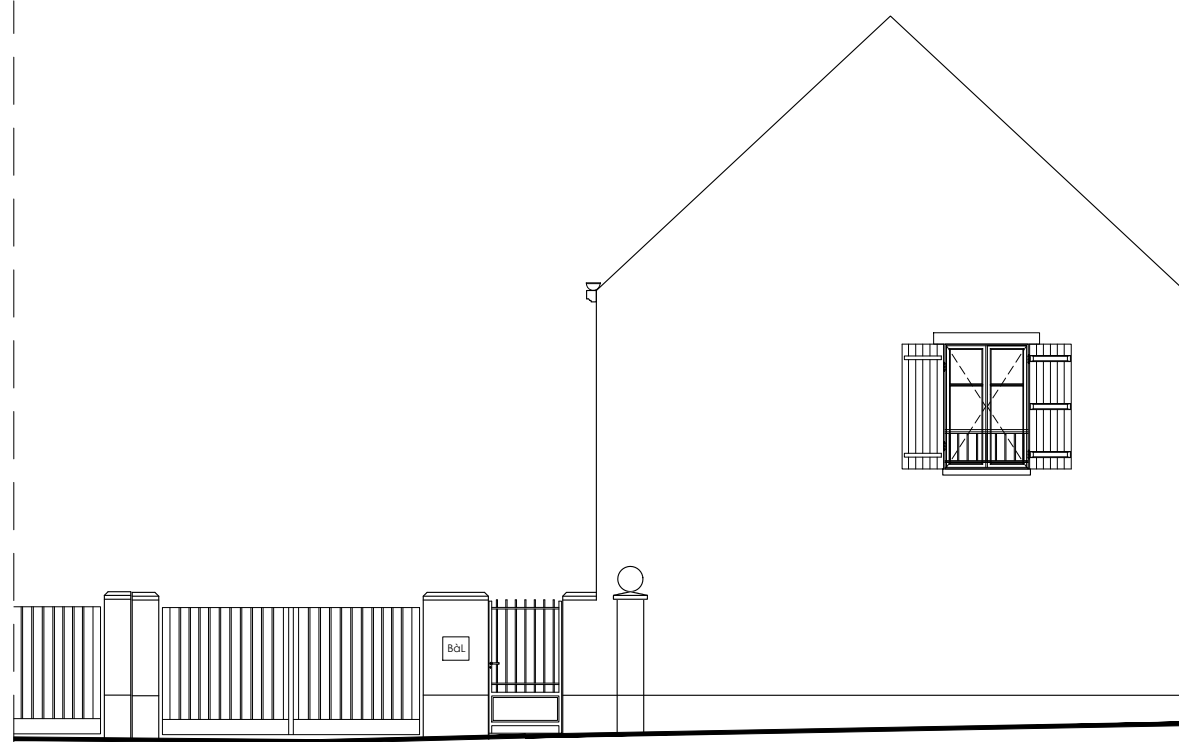
Les Allées des Trois Ormes



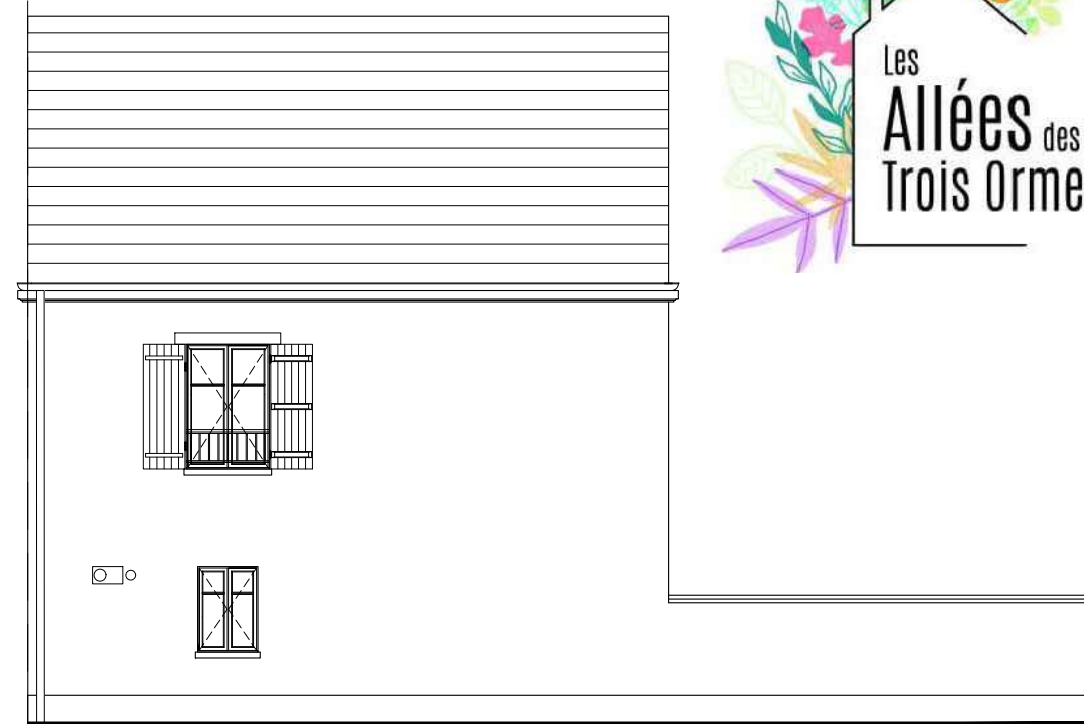
1, Rue de la République
77700 COUPVRAY

Maison 4 pièces
Lot n° M94

FACADES



FACADE EST SUR RUE



FACADE NORD SUR RUE



FACADE LATERALE OUEST



FACADE SUD SUR JARDIN

PLAN RESERVATION

LEGENDE

PF	Porte-fenêtre	LL	Lave-linge
F	Fenêtre	LV	Lave-vaisselle
FA	Fenêtre allège vitrée	CU	Cuisson
VB	Volet battant	R	Réfrigérateur
GC	Garde corps		
	Tableau électrique		Soffites et faux-plafond

Des modifications sont susceptibles d'être apportées à ce plan en fonction des nécessités techniques, de la réalisation tant en ce qui concerne les dimensions libres que l'équipement. Les surfaces sont approximatives. Les retombées, soffites, faux plafond, équipements sanitaires ainsi que le calepinage et dimensions des carrelages sont figurés à titre indicatif, et peuvent subir des modifications pour impératif technique. Les appareils ménagers ne sont pas fournis. Les volets roulants seront prévus conformément à la notice de vente. Les coffres de volet roulant ne sont pas représentés et seront débordants à l'intérieur. La hauteur des seuils au droit des porte-fenêtres sur balcons ou terrasses pourra varier de 5 à 35 cm à partir du sol intérieur. La hauteur entre le jardin et la terrasse pourra varier entre 0 et 60 cm. Les jardins ne seront pas nécessairement plats et pourront comporter des talus et des pentes. Lorsqu'une baie est prévue ouvrable depuis l'extérieur, si elle dispose d'un volet battant, celui-ci possèdera une serrure, si elle dispose d'un volet roulant celui-ci sera électrifié.

