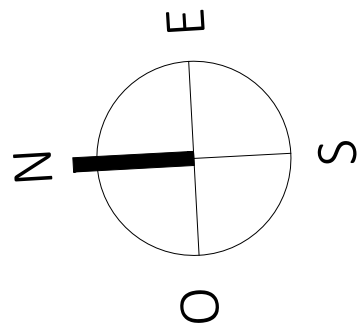


# Les Allées des Trois Ormes



1, Rue .....  
77700 COUPVRAY

Maison 6 pièces  
Lot n° M123

**PLAN DE MASSE**



## TABLEAU DES SURFACES

(compris emplacements placards)

### REZ DE CHAUSSEE

ENTREE :	5.0	m <sup>2</sup>
SEJOUR :	32.6	m <sup>2</sup>
CUISINE :	6.4	m <sup>2</sup>
SALLE D'EAU 1 :	4.6	m <sup>2</sup>
BUREAU :	10.5	m <sup>2</sup>
LOCAL TECHNIQUE :	2.1	m <sup>2</sup>

### 1ER ETAGE

PALIER :	4.7	m <sup>2</sup>
WC :	1.3	m <sup>2</sup>
SALLE DE BAINS :	3.8	m <sup>2</sup>
CHAMBRE 1 :	10.9	m <sup>2</sup>
CHAMBRE 2 :	10.8	m <sup>2</sup>
CHAMBRE 3 :	12.6	m <sup>2</sup>
CHAMBRE 4 :	11.8	m <sup>2</sup>
DRESSING :	2.7	m <sup>2</sup>
SALLE D'EAU 2 :	1.8	m <sup>2</sup>

**SURF. HABITABLE** 121.5 m<sup>2</sup>

JARDIN : 304.9 m<sup>2</sup>  
GARAGE : 36.0 m<sup>2</sup>

**SURF. TOTALE** 462.3 m<sup>2</sup>

## PLAN NOTAIRE

### LEGENDE

PF	Porte-fenêtre	LL	Lave-linge
F	Fenêtre	LV	Lave-vaisselle
FA	Fenêtre allège vitrée	CU	Cuisson
VB	Volet battant	R	Réfrigérateur
GC	Garde corps		

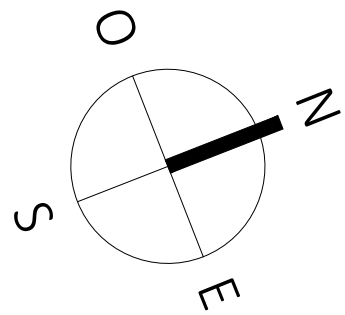
Tableau électrique Soffites et faux-plafond

Des modifications sont susceptibles d'être apportées à ce plan en fonction des nécessités techniques, de la réalisation tant en ce qui concerne les dimensions libres que l'équipement. Les surfaces sont approximatives. Les retombées, soffites, faux plafond, équipements sanitaires ainsi que le calepinage et dimensions des carrelages sont figurés à titre indicatif, et peuvent subir des modifications pour impératif technique. Les appareils ménagers ne sont pas fournis. Les volets roulants seront prévus conformément à la notice de vente. Les coffres de volet roulant ne sont pas représentés et seront débordants à l'intérieur. La hauteur des seuils au droit des porte-fenêtres sur balcons ou terrasses pourra varier de 5 à 35 cm à partir du sol intérieur. La hauteur entre le jardin et la terrasse pourra varier entre 0 et 60 cm. Les jardins ne seront pas nécessairement plats et pourront comporter des talus et des pentes. Lorsqu'une baie est prévue ouvrable depuis l'extérieur, si elle dispose d'un volet battant, celui-ci possèdera une serrure, si elle dispose d'un volet roulant celui-ci sera électrifié.

DATE : 19/04/2023

INDICE : 1

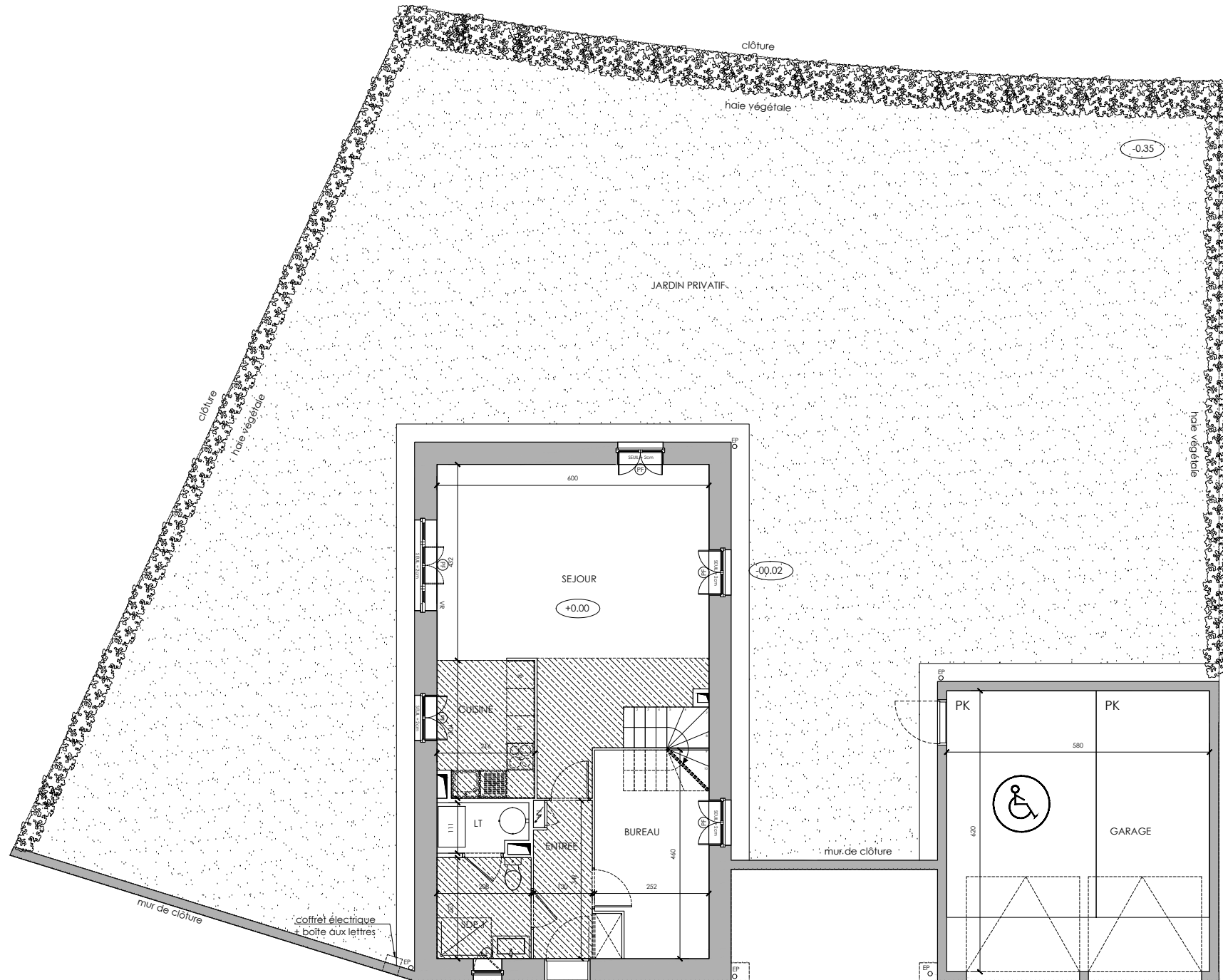
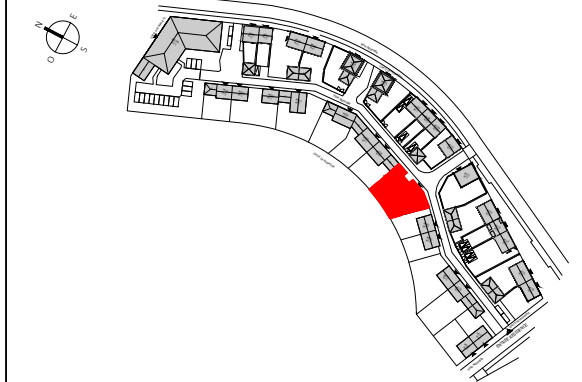
# Les Allées des Trois Ormes



1, Rue .....  
77700 COUPVRAY

Maison 6 pièces  
Lot n° M123

**ESPACE EXTERIEUR**



## TABLEAU DES SURFACES

(compris emplacements placards)

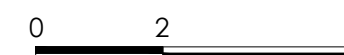
<b>SURF. HABITABLE</b>	121.5	m <sup>2</sup>
JARDIN :	304.9	m <sup>2</sup>
GARAGE :	36.0	m <sup>2</sup>
<b>SURF. TOTALE</b>	462.3	m <sup>2</sup>

## PLAN NOTAIRE

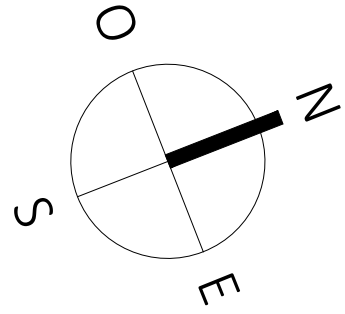
### LEGENDE

PF	Porte-fenêtre	LL	Lave-linge
F	Fenêtre	LV	Lave-vaisselle
FA	Fenêtre allège vitrée	CU	Cuisson
VB	Volet battant	R	Réfrigérateur
GC	Garde corps		
	Tableau électrique		Soffites et faux-plafond

Des modifications sont susceptibles d'être apportées à ce plan en fonction des nécessités techniques, de la réalisation tant en ce qui concerne les dimensions libres que l'équipement. Les surfaces sont approximatives. Les retombées, soffites, faux plafond, équipements sanitaires ainsi que le calepinage et dimensions des carrelages sont figurés à titre indicatif, et peuvent subir des modifications pour impératif technique. Les appareils ménagers ne sont pas fournis. Les volets roulants seront prévus conformément à la notice de vente. Les coffres de volet roulant ne sont pas représentés et seront débordants à l'intérieur. La hauteur des seuils au droit des porte-fenêtres sur balcons ou terrasses pourra varier de 5 à 35 cm à partir du sol intérieur. La hauteur entre le jardin et la terrasse pourra varier entre 0 et 60 cm. Les jardins ne seront pas nécessairement plats et pourront comporter des talus et des pentes. Lorsqu'une baie est prévue ouvrable depuis l'extérieur, si elle dispose d'un volet battant, celui-ci possèdera une serrure, si elle dispose d'un volet roulant celui-ci sera électrifié.



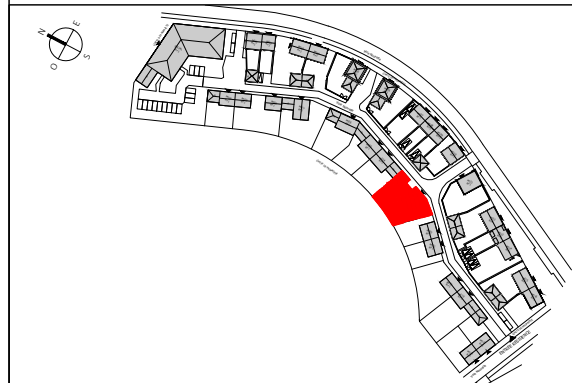
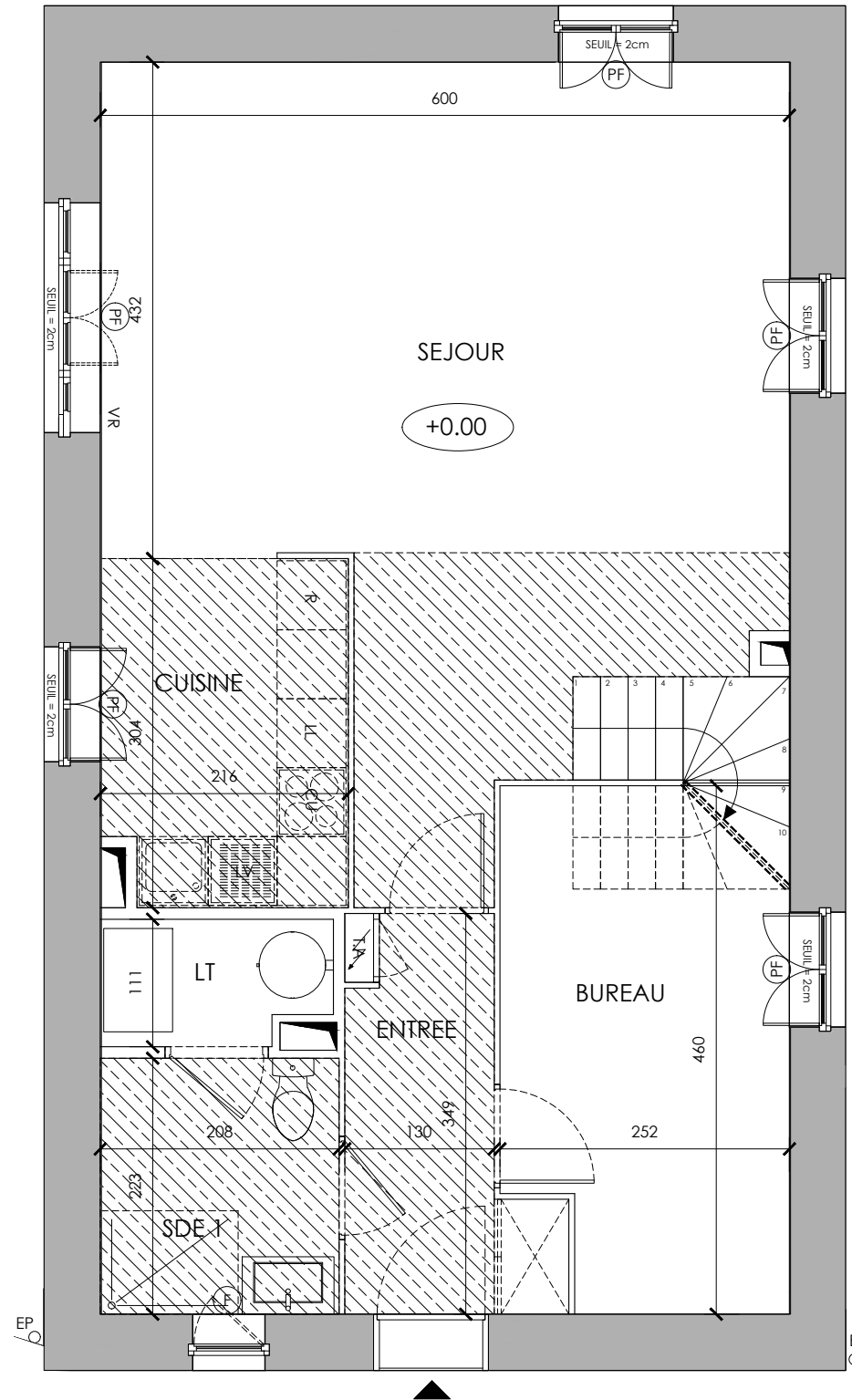
# Les Allées des Trois Ormes



1, Rue .....  
77700 COUPVRAY

Maison 6 pièces  
Lot n° M123

**PLAN DU REZ-DE-CHAUSSEE**



## TABLEAU DES SURFACES

(compris emplacements placards)

### REZ DE CHAUSSEE

ENTREE :	5.0	m <sup>2</sup>
SEJOUR :	32.6	m <sup>2</sup>
CUISINE :	6.4	m <sup>2</sup>
SALLE D'EAU 1 :	4.6	m <sup>2</sup>
BUREAU :	10.5	m <sup>2</sup>
LOCAL TECHNIQUE :	2.1	m <sup>2</sup>
<b>TOTAL</b>	<b>61,3</b>	<b>m<sup>2</sup></b>

### PLAN NOTAIRE

#### LEGENDE

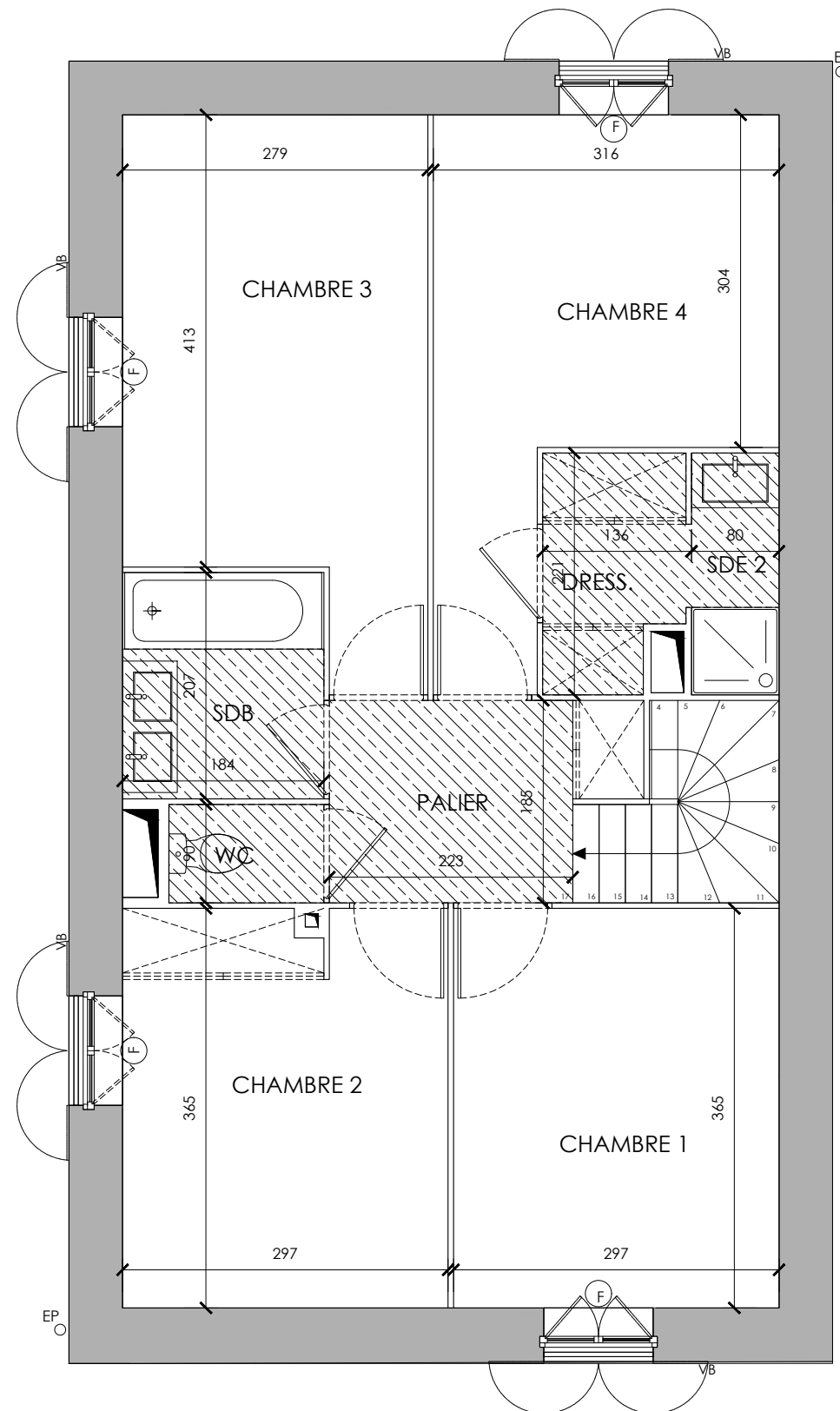
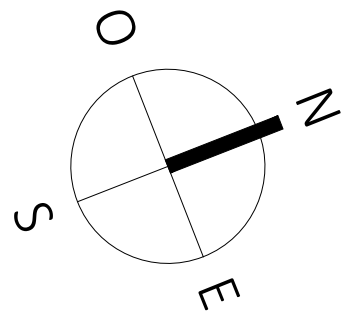
PF	Porte-fenêtre	LL	Lave-linge
F	Fenêtre	LV	Lave-vaisselle
FA	Fenêtre allège vitrée	CU	Cuisson
VB	Volet battant	R	Réfrigérateur
GC	Garde corps		
	Tableau électrique		Soffites et faux-plafond

Des modifications sont susceptibles d'être apportées à ce plan en fonction des nécessités techniques, de la réalisation tant en ce qui concerne les dimensions libres que l'équipement. Les surfaces sont approximatives. Les retombées, soffites, faux plafond, équipements sanitaires ainsi que le calepinage et dimensions des carrelages sont figurés à titre indicatif, et peuvent subir des modifications pour impératif technique. Les appareils ménagers ne sont pas fournis. Les volets roulants seront prévus conformément à la notice de vente. Les coffres de volet roulant ne sont pas représentés et seront débordants à l'intérieur. La hauteur des seuils au droit des porte-fenêtres sur balcons ou terrasses pourra varier de 5 à 35 cm à partir du sol intérieur. La hauteur entre le jardin et la terrasse pourra varier entre 0 et 60 cm. Les jardins ne seront pas nécessairement plats et pourront comporter des talus et des pentes. Lorsqu'une baie est prévue ouvrable depuis l'extérieur, si elle dispose d'un volet battant, celui-ci possèdera une serrure, si elle dispose d'un volet roulant celui-ci sera électrifié.





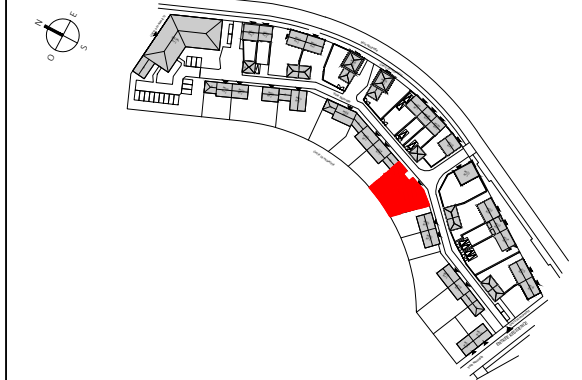
# Les Allées des Trois Ormes



1, Rue .....  
77700 COUPVRAY

Maison 6 pièces  
Lot n° M123

## PLAN DU 1ER ETAGE



### TABLEAU DES SURFACES

(compris emplacements placards)

#### 1ER ETAGE

PALIER :	4.7	m <sup>2</sup>
WC :	1.3	m <sup>2</sup>
SALLE DE BAINS :	3.8	m <sup>2</sup>
CHAMBRE 1 :	10.9	m <sup>2</sup>
CHAMBRE 2 :	10.8	m <sup>2</sup>
CHAMBRE 3 :	12.6	m <sup>2</sup>
CHAMBRE 4 :	11.8	m <sup>2</sup>
DRESSING :	2.7	m <sup>2</sup>
SALLE D'EAU 2 :	1.8	m <sup>2</sup>

**TOTAL** 60,2 m<sup>2</sup>

#### PLAN NOTAIRE

##### LEGENDE

PF	Porte-fenêtre	LL	Lave-linge
F	Fenêtre	LV	Lave-vaisselle
FA	Fenêtre allège vitrée	CU	Cuisson
VB	Volet battant	R	Réfrigérateur
GC	Garde corps		
	Tableau électrique		Soffites et faux-plafond

Des modifications sont susceptibles d'être apportées à ce plan en fonction des nécessités techniques, de la réalisation tant en ce qui concerne les dimensions libres que l'équipement. Les surfaces sont approximatives. Les retombées, soffites, faux plafond, équipements sanitaires ainsi que le calepinage et dimensions des carrelages sont figurés à titre indicatif, et peuvent subir des modifications pour impératif technique. Les appareils ménagers ne sont pas fournis. Les volets roulants seront prévus conformément à la notice de vente. Les coffres de volet roulant ne sont pas représentés et seront débordants à l'intérieur. La hauteur des seuils au droit des porte-fenêtres sur balcons ou terrasses pourra varier de 5 à 35 cm à partir du sol intérieur. La hauteur entre le jardin et la terrasse pourra varier entre 0 et 60 cm. Les jardins ne seront pas nécessairement plats et pourront comporter des talus et des pentes. Lorsqu'une baie est prévue ouvrable depuis l'extérieur, si elle dispose d'un volet battant, celui-ci possèdera une serrure, si elle dispose d'un volet roulant celui-ci sera électrifié.



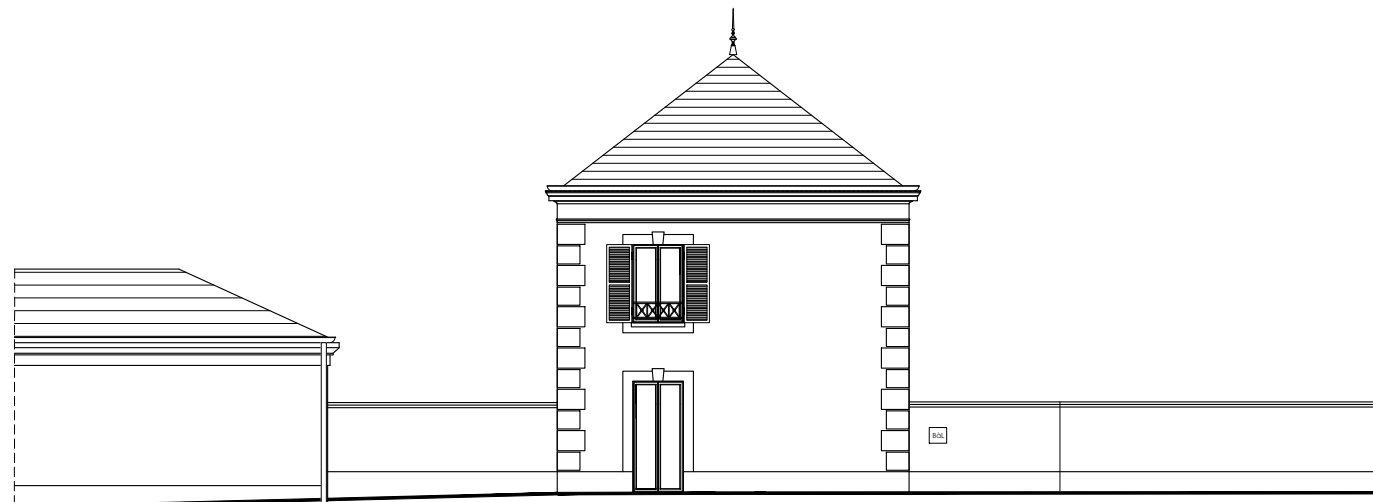
# Les Allées des Trois Ormes



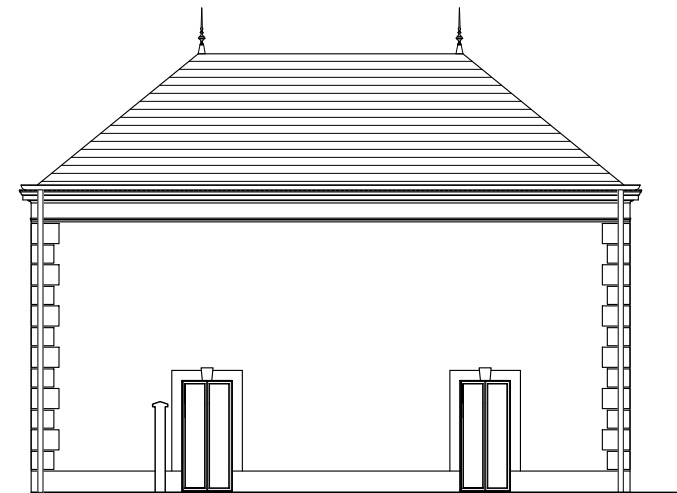
1, Rue .....  
77700 COUPVRAY

Maison 6 pièces  
Lot n° M123

## FACADES



FACADE LATERALE OUEST



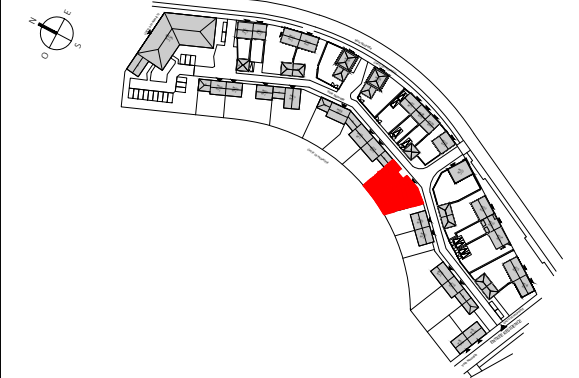
FACADE NORD SUR JARDIN



FACADE EST SUR RUE



FACADE LATERALE SUD



### PLAN NOTAIRE

#### LEGENDE

PF	Porte-fenêtre	LL	Lave-linge
F	Fenêtre	LV	Lave-vaisselle
FA	Fenêtre allège vitrée	CU	Cuisson
VB	Volet battant	R	Réfrigérateur
GC	Garde corps		
	Tableau électrique		Soffites et faux-plafond

Des modifications sont susceptibles d'être apportées à ce plan en fonction des nécessités techniques, de la réalisation tant en ce qui concerne les dimensions libres que l'équipement. Les surfaces sont approximatives. Les retombées, soffites, faux plafond, équipements sanitaires ainsi que le calepinage et dimensions des carrelages sont figurés à titre indicatif, et peuvent subir des modifications pour impératif technique. Les appareils ménagers ne sont pas fournis. Les volets roulants seront prévus conformément à la notice de vente. Les coffres de volet roulant ne sont pas représentés et seront débordants à l'intérieur. La hauteur des seuils au droit des porte-fenêtres sur balcons ou terrasses pourra varier de 5 à 35 cm à partir du sol intérieur. La hauteur entre le jardin et la terrasse pourra varier entre 0 et 60 cm. Les jardins ne seront pas nécessairement plats et pourront comporter des talus et des pentes. Lorsqu'une baie est prévue ouvrable depuis l'extérieur, si elle dispose d'un volet battant, celui-ci possèdera une serrure, si elle dispose d'un volet roulant celui-ci sera électrifié.

