

Les Allées des Trois Ormes



1, Rue de la république
77700 COUPVRAY

Maison 6 pièces
Lot n° M112

PLAN DE MASSE



TABLEAU DES SURFACES

(compris emplacements placards)

REZ DE CHAUSSEE

ENTREE :	3.91 m ²
SEJOUR :	35.85 m ²
CUISINE :	7.64 m ²
BUREAU :	9.49 m ²
SALLE D'EAU :	4.06 m ²
LOCAL TECHNIQUE :	2.22 m ²

1er ETAGE

CHAMBRE 1 :	11.01 m ²
CHAMBRE 2 :	11.33 m ²
CHAMBRE 3 :	10.63 m ²
CHAMBRE 4 :	11.93 m ²
DEGAGEMENT :	5.80 m ²
SALLE DE BAIN :	4.27 m ²
SALLE D'EAU :	1.88 m ²
WC :	1.26 m ²
DRESSING :	1.83 m ²

SURF. HABITABLE 123.11 m²

JARDIN : 217.92 m²

GARAGE : 35.95 m²

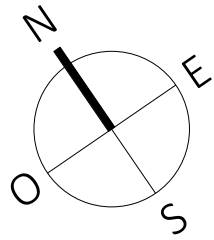
SURF. TOTALE 376.97 m²

PLAN NOTAIRE

LEGENDE

PF	Porte-fenêtre	LL	Lave-linge
F	Fenêtre	LV	Lave-vaisselle
FA	Fenêtre allège vitrée	CU	Cuisson
VB	Volet battant	R	Réfrigérateur
GC	Garde corps		
	Tableau électrique		Soffites et faux-plafond

Des modifications sont susceptibles d'être apportées à ce plan en fonction des nécessités techniques, de la réalisation tant en ce qui concerne les dimensions libres que l'équipement. Les surfaces sont approximatives. Les retombées, soffites, faux plafond, équipements sanitaires ainsi que le calepinage et dimensions des carrelages sont figurés à titre indicatif, et peuvent subir des modifications pour impératif technique. Les appareils ménagers ne sont pas fournis. Les volets roulants seront prévus conformément à la notice de vente. Les coffres de volet roulant ne sont pas représentés et seront débordants à l'intérieur. La hauteur des seuils au droit des porte-fenêtres sur balcons ou terrasses pourra varier de 5 à 35 cm à partir du sol intérieur. La hauteur entre le jardin et la terrasse pourra varier entre 0 et 60 cm. Les jardins ne seront pas nécessairement plats et pourront comporter des talus et des pentes. La végétation et les arbres ne sont pas représentés sur ce plan



Les Allées des Trois Ormes



1, Rue de la république
77700 COUPVRAY

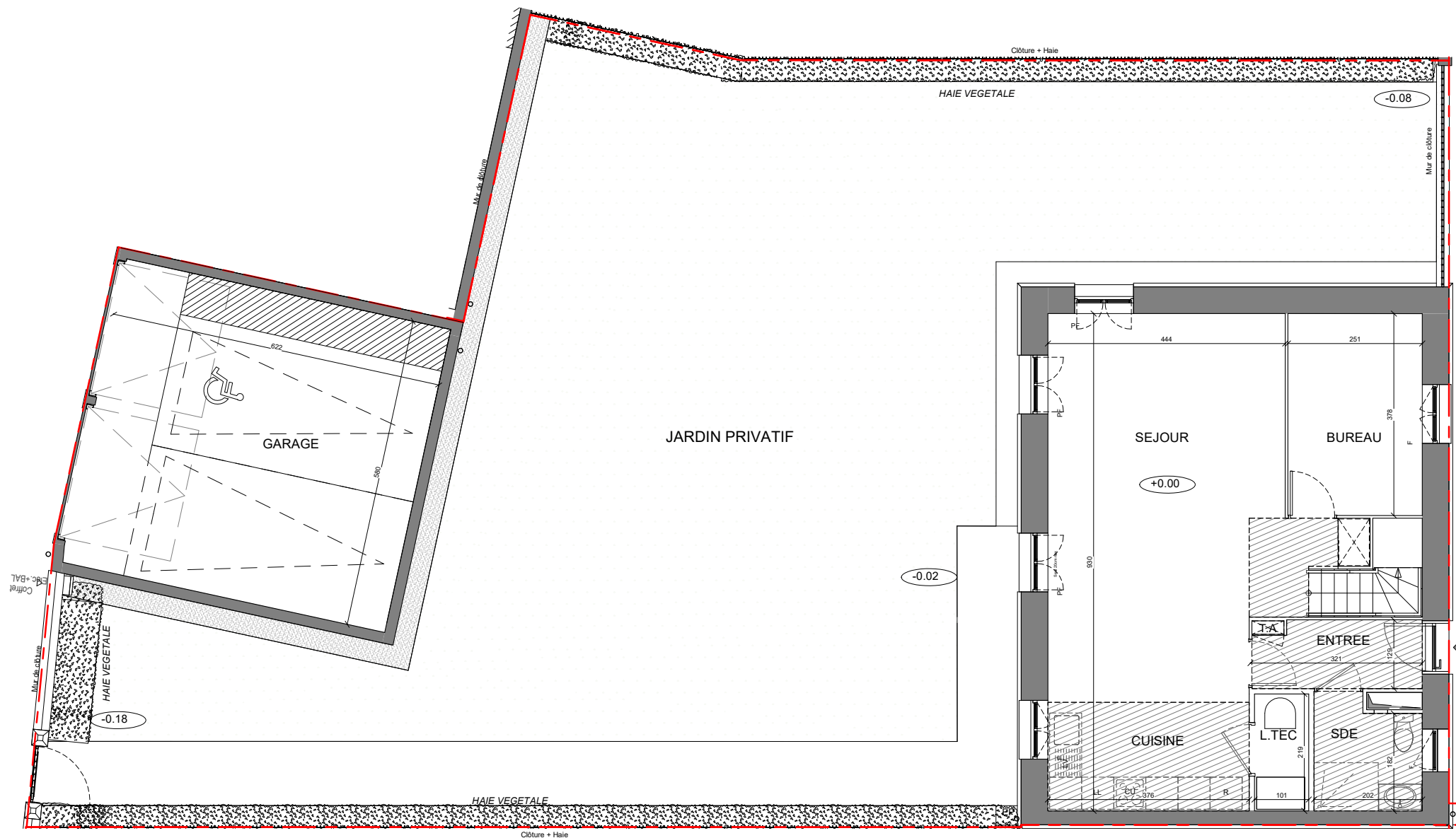
Maison 6 pièces
Lot n° M112

ESPACE EXTERIEUR



TABLEAU DES SURFACES (compris emplacements placards)

SURF. HABITABLE	123.11 m²
JARDIN :	217.92 m ²
GARAGE :	35.95 m ²
SURF. TOTALE	376.97 m²

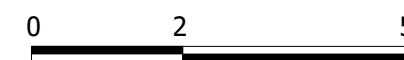


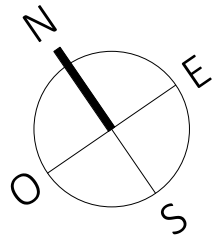
PLAN NOTAIRE

LEGENDE

PF	Porte-fenêtre	LL	Lave-linge
F	Fenêtre	LV	Lave-vaisselle
FA	Fenêtre allège vitrée	CU	Cuisson
VB	Volet battant	R	Réfrigérateur
GC	Garde corps		
	Tableau électrique		Soffites et faux-plafond

Des modifications sont susceptibles d'être apportées à ce plan en fonction des nécessités techniques, de la réalisation tant en ce qui concerne les dimensions libres que l'équipement. Les surfaces sont approximatives. Les retombées, soffites, faux plafond, équipements sanitaires ainsi que le calepinage et dimensions des carrelages sont figurés à titre indicatif, et peuvent subir des modifications pour impératif technique. Les appareils ménagers ne sont pas fournis. Les volets roulants seront prévus conformément à la notice de vente. Les coffres de volet roulant ne sont pas représentés et seront débordants à l'intérieur. La hauteur des seuils au droit des porte-fenêtres sur balcons ou terrasses pourra varier de 5 à 35 cm à partir du sol intérieur. La hauteur entre le jardin et la terrasse pourra varier entre 0 et 60 cm. Les jardins ne seront pas nécessairement plats et pourront comporter des talus et des pentes.





Les Allées des Trois Ormes



1, Rue de la république
77700 COUPVRAY

Maison 6 pièces
Lot n° M112

PLAN DU REZ DE CHAUSSEE



TABLEAU DES SURFACES (compris emplacements placards)

REZ DE CHAUSSEE

ENTREE :	3.91 m ²
SEJOUR :	35.85 m ²
CUISINE :	7.64 m ²
BUREAU :	9.49 m ²
SALLE D'EAU :	4.06 m ²
LOCAL TECHNIQUE :	2.22 m ²

TOTAL 63.17 m²

PLAN NOTAIRE

LEGENDE

PF	Porte-fenêtre	LL	Lave-linge
F	Fenêtre	LV	Lave-vaisselle
FA	Fenêtre allège vitrée	CU	Cuisson
VB	Volet battant	R	Réfrigérateur
GC	Garde corps		
	Tableau électrique		Soffites et faux-plafond

Des modifications sont susceptibles d'être apportées à ce plan en fonction des nécessités techniques, de la réalisation tant en ce qui concerne les dimensions libres que l'équipement. Les surfaces sont approximatives. Les retombées, soffites, faux plafond, équipements sanitaires ainsi que le calepinage et dimensions des carrelages sont figurés à titre indicatif, et peuvent subir des modifications pour impératif technique. Les appareils ménagers ne sont pas fournis. Les volets roulants seront prévus conformément à la notice de vente. Les coffres de volet roulant ne sont pas représentés et seront débordants à l'intérieur. La hauteur des seuils au droit des porte-fenêtres sur balcons ou terrasses pourra varier de 5 à 35 cm à partir du sol intérieur. La hauteur entre le jardin et la terrasse pourra varier entre 0 et 60 cm. Les jardins ne seront pas nécessairement plats et pourront comporter des talus et des pentes.

JARDIN PRIVATIF

-0.02

SEJOUR

+0.00

BUREAU

ENTREE

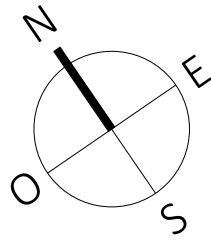
CUISINE

L.TEC

SDE

M112

EP



Les Allées des Trois Ormes



1, Rue de la république
77700 COUPVRAY

Maison 6 pièces
Lot n° M112

PLAN DU 1ER ETAGE

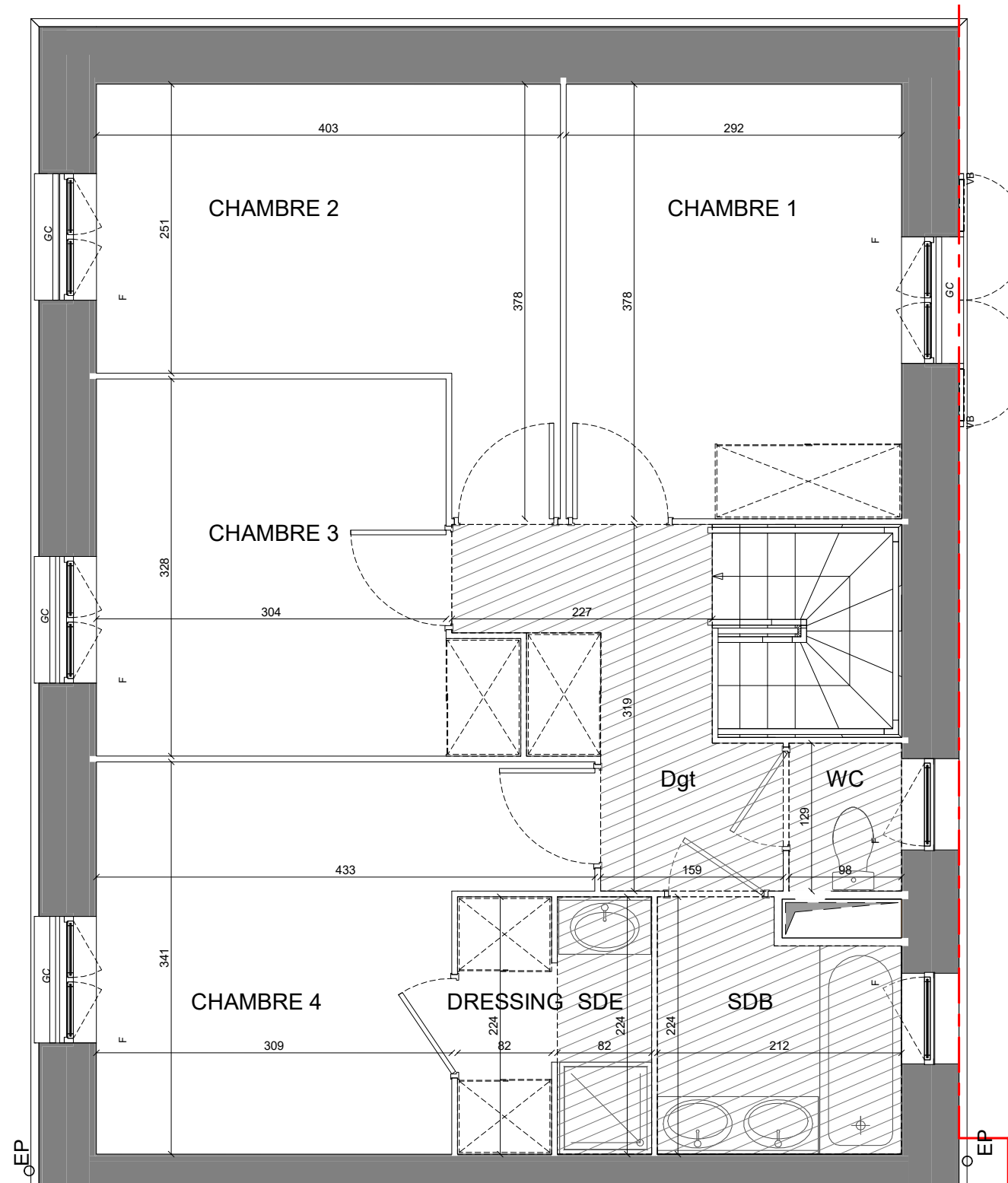


TABLEAU DES SURFACES (compris emplacements placards)

1er ETAGE

CHAMBRE 1 :	11.01 m ²
CHAMBRE 2 :	11.33 m ²
CHAMBRE 3 :	10.63 m ²
CHAMBRE 4 :	11.93 m ²
DEGAGEMENT :	5.80 m ²
SALLE DE BAIN :	4.27 m ²
SALLE D'EAU :	1.88 m ²
WC :	1.26 m ²
DRESSING :	1.83 m ²

TOTAL 59.94 m²

PLAN NOTAIRE

LEGENDE

PF	Porte-fenêtre	LL	Lave-linge
F	Fenêtre	LV	Lave-vaisselle
FA	Fenêtre allège vitrée	CU	Cuisson
VB	Volet battant	R	Réfrigérateur
GC	Garde corps		
	Tableau électrique		Soffites et faux-plafond

Des modifications sont susceptibles d'être apportées à ce plan en fonction des nécessités techniques, de la réalisation tant en ce qui concerne les dimensions libres que l'équipement. Les surfaces sont approximatives. Les retombées, soffites, faux plafond, équipements sanitaires ainsi que le calepinage et dimensions des carrelages sont figurés à titre indicatif, et peuvent subir des modifications pour impératif technique. Les appareils ménagers ne sont pas fournis. Les volets roulants seront prévus conformément à la notice de vente. Les coffres de volet roulant ne sont pas représentés et seront débordants à l'intérieur. La hauteur des seuils au droit des porte-fenêtres sur balcons ou terrasses pourra varier de 5 à 35 cm à partir du sol intérieur. La hauteur entre le jardin et la terrasse pourra varier entre 0 et 60 cm. Les jardins ne seront pas nécessairement plats et pourront comporter des talus et des pentes.

Les Allées des Trois Ormes



1, Rue de la république
77700 COUPVRAY

Maison 6 pièces
Lot n° M112

FACADES



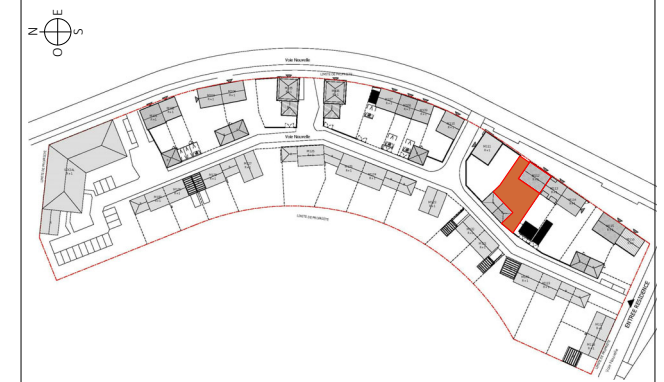
FACADE NORD



FACADE EST



FACADE OUEST



PLAN NOTAIRE

LEGENDE

PF	Porte-fenêtre	LL	Lave-linge
F	Fenêtre	LV	Lave-vaisselle
FA	Fenêtre allège vitrée	CU	Cuisson
VB	Volet battant	R	Réfrigérateur
GC	Garde corps		
	Tableau électrique		Soffites et faux-plafond

Des modifications sont susceptibles d'être apportées à ce plan en fonction des nécessités techniques, de la réalisation tant en ce qui concerne les dimensions libres que l'équipement. Les surfaces sont approximatives. Les retombées, soffites, faux plafond, équipements sanitaires ainsi que le calepinage et dimensions des carrelages sont figurés à titre indicatif, et peuvent subir des modifications pour impératif technique. Les appareils ménagers ne sont pas fournis. Les volets roulants seront prévus conformément à la notice de vente. Les coffres de volet roulant ne sont pas représentés et seront débordants à l'intérieur. La hauteur des seuils au droit des porte-fenêtres sur balcons ou terrasses pourra varier de 5 à 35 cm à partir du sol intérieur. La hauteur entre le jardin et la terrasse pourra varier entre 0 et 60 cm. Les jardins ne seront pas nécessairement plats et pourront comporter des talus et des pentes.

