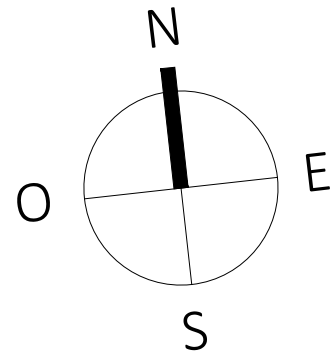


Les Allées des Trois Ormes



1, Rue
77700 COUPVRAY

Appartement 3 pièces
n° CA003
REZ-DE-CHAUSSEE

n°CA003 ▶

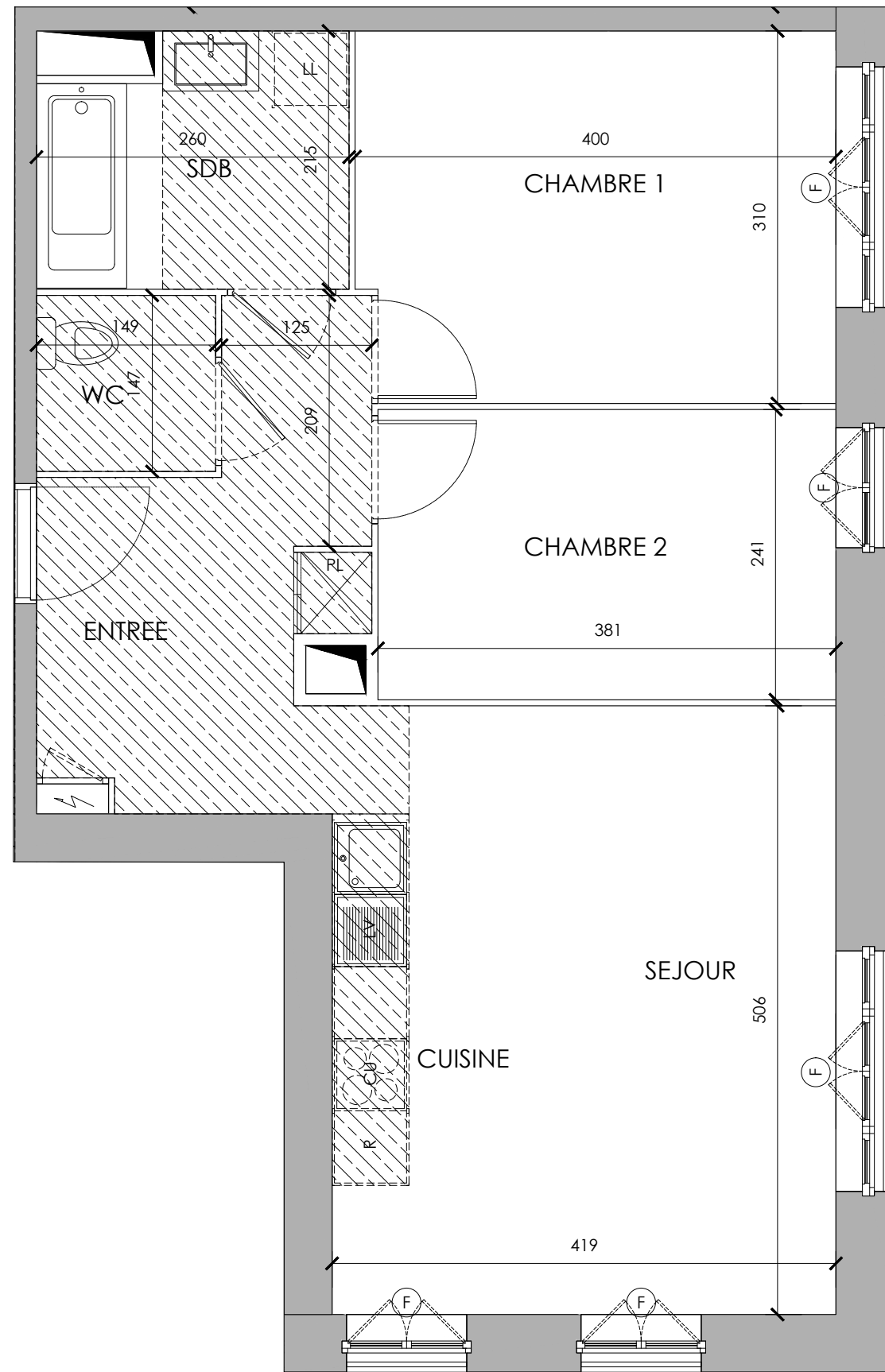


TABLEAU DES SURFACES

(compris emplacements placards)

ENTREE :	8.5	m ²
SEJOUR :	14.9	m ²
CUISINE :	6.6	m ²
CHAMBRE 1 :	12.2	m ²
CHAMBRE 2 :	9.2	m ²
WC :	2.2	m ²
SDB :	5.1	m ²
SURF. HABITABLE	58.7	m²

PLAN NOTAIRE

LEGENDE		
PF	Porte-fenêtre	----- Retombée de poutre
F	Fenêtre	PL Placards
FA	Fenêtre allège vitrée	LL Lave-linge
VB	Volet battant	LV Lave-vaisselle
VR	Volet roulant	CU Cuisson
GC	Garde corps	R Réfrigérateur
⊚	Tableau électrique	■ Soffites et faux-plafond

Des modifications sont susceptibles d'être apportées à ce plan en fonction des nécessités techniques, de la réalisation tant en ce qui concerne les dimensions libres que l'équipement. Les surfaces sont approximatives. Les retombées, soffites, faux plafond, équipements sanitaires ainsi que le calepinage et dimensions des carrelages sont figurés à titre indicatif, et peuvent subir des modifications pour impératif technique. Les appareils ménagers ne sont pas fournis. Les volets roulants seront prévus conformément à la notice de vente. Les coffres de volet roulant ne sont pas représentés et seront débordants à l'intérieur. La hauteur des seuils au droit des porte-fenêtres sur balcons ou terrasses pourra varier de 5 à 35 cm à partir du sol intérieur. La hauteur entre le jardin et la terrasse pourra varier entre 0 et 60 cm. Les jardins ne seront pas nécessairement plats et pourront comporter des talus et des pentes.



DATE : 19/10/2022

INDICE : 0