

CLOS SAINT-LOUIS

Rue Léon Désoyer
78100
St-Germain-en-Laye

CLOS - ST - LOUIS

ST-GERMAIN-EN-LAYE

Appartement 2 pièces
Lot n° 6B209

ILOT 6 - BAT B

R+2

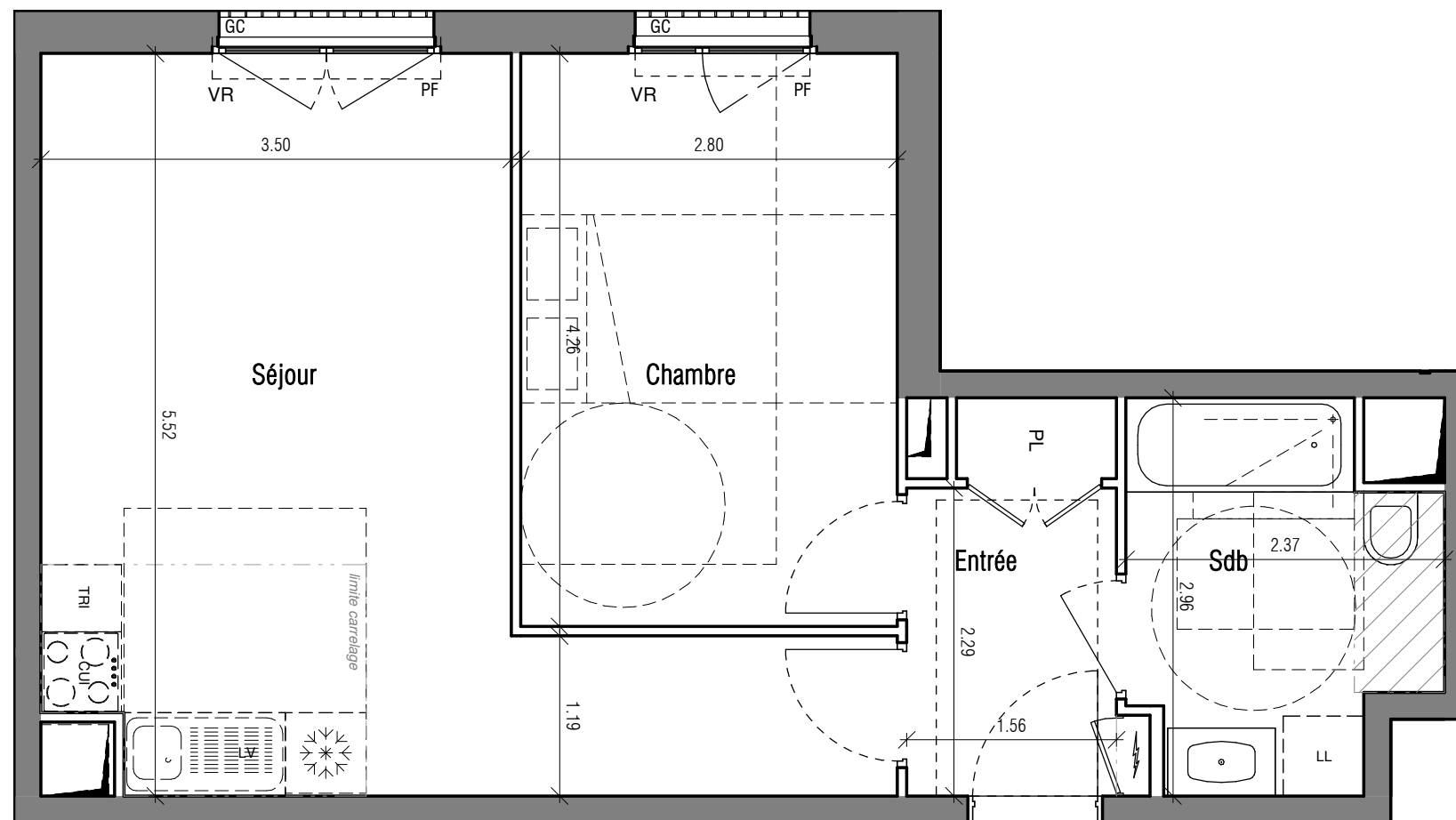
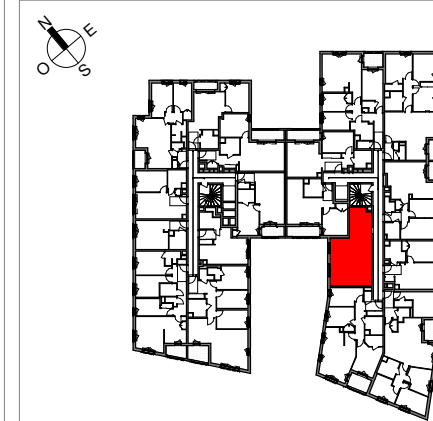


TABLEAU DES SURFACES (placards compris)

Nom	Surface
Entrée	4.4 m ²
Séjour	22.4 m ²
Chambre	11.9 m ²
Sdb	5.9 m ²
Habitable	44.6 m²
Surface totale	44.6 m²

PLAN DE RESERVATION

LEGENDE (Équipement de cuisine à titre indicatif, non fourni)

PF : Porte-fenêtre	LL : Lave-linge
F : Fenêtre	LV : Lave-vaisselle
FA : Fenêtre allège vitrée	❄ : Réfrigérateur
VR : Volet-roulant	CUI : Cuisson
VB : Volet battant	TRI : Tri-sélectif
GC : Garde-corps	▨ : Faux-plafond
PV : Pare-vue	PL : Placard
EP : Descente eau pluviale	⚡ : Tableau électrique

Des modifications sont susceptibles d'être apportées à ce plan en fonction des nécessités techniques, de la réalisation tant en ce qui concerne les dimensions libres que l'équipement. Les surfaces sont approximatives. Les rebords, soffites, faux plafond, équipements sanitaires ainsi que le carrelage et dimensions des carrelages sont figurés à titre indicatif, et peuvent subir des modifications pour impératif technique. Les appareils ménagers ne sont pas fournis. Les volets roulants seront prévus conformément à la notice de vente. Les coffres de volets roulants seront débordants à l'intérieur. La hauteur des seuils au droit des porte-fenêtres sur balcons ou terrasses pourra varier de 5 à 35 cm à partir du sol intérieur. La hauteur entre le jardin et la terrasse pourra varier entre 0 et 60 cm. Les jardins ne seront pas nécessairement plats et pourront comporter des talus et des pentes.

Date: 20/10/2021

Indice:

