

# CLOS SAINT-LOUIS

Rue Léon Désoyer  
78100  
St-Germain-en-Laye

**CLOS  
- ST -  
LOUIS**  
ST-GERMAIN-EN-LAYE

Appartement 1 pièce  
Lot n° 6A204

ILOT 6 - BAT A

R+2

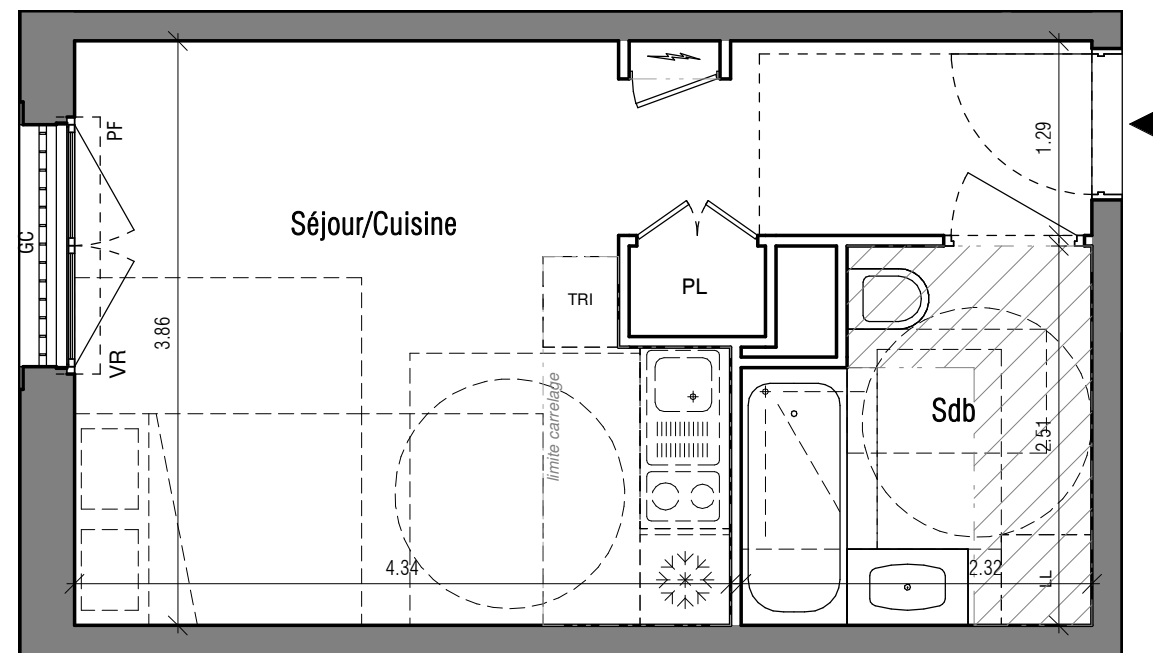
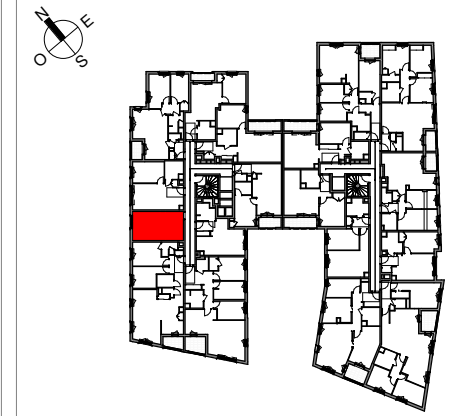


TABLEAU DES SURFACES (placards compris)

Nom	Surface
Séjour/Cuisine	19.7 m <sup>2</sup>
Sdb	5.3 m <sup>2</sup>
<b>Habitable</b>	<b>25 m<sup>2</sup></b>
<b>Surface totale</b>	<b>25 m<sup>2</sup></b>

## PLAN NOTAIRE

LEGENDE (Equipement de cuisine à titre indicatif, non fourni)

PF : Porte-fenêtre	LL : Lave-linge
F : Fenêtre	LV : Lave-vaisselle
FA : Fenêtre allège vitrée	⊗ : Réfrigérateur
VR : Volet-roulant	CUI : Cuisson
VB : Volet battant	TRI : Tri-sélectif
GC : Garde-corps	▨ : Faux-plafond ≥ 2.20m
PV : Pare-vue	PL : Placard
EP : Descente eau pluviale	⚡ : Tableau électrique

La hauteur libre dans les appartements sera de 2.50 mètres minimum sauf présence de soffites, faux plafonds, retombées de poutres, selon nécessité technique, au droit desquels la hauteur sera réduite de 30 cm maximum. Les implantations de ces retombées, doivent être indiquées sur les plans de vente et ne peuvent faire l'objet de modification qu'après justification du Vendeur, puis validation de l'Acquéreur ou de son représentant.

Date: 31/05/2024

Indice: \_