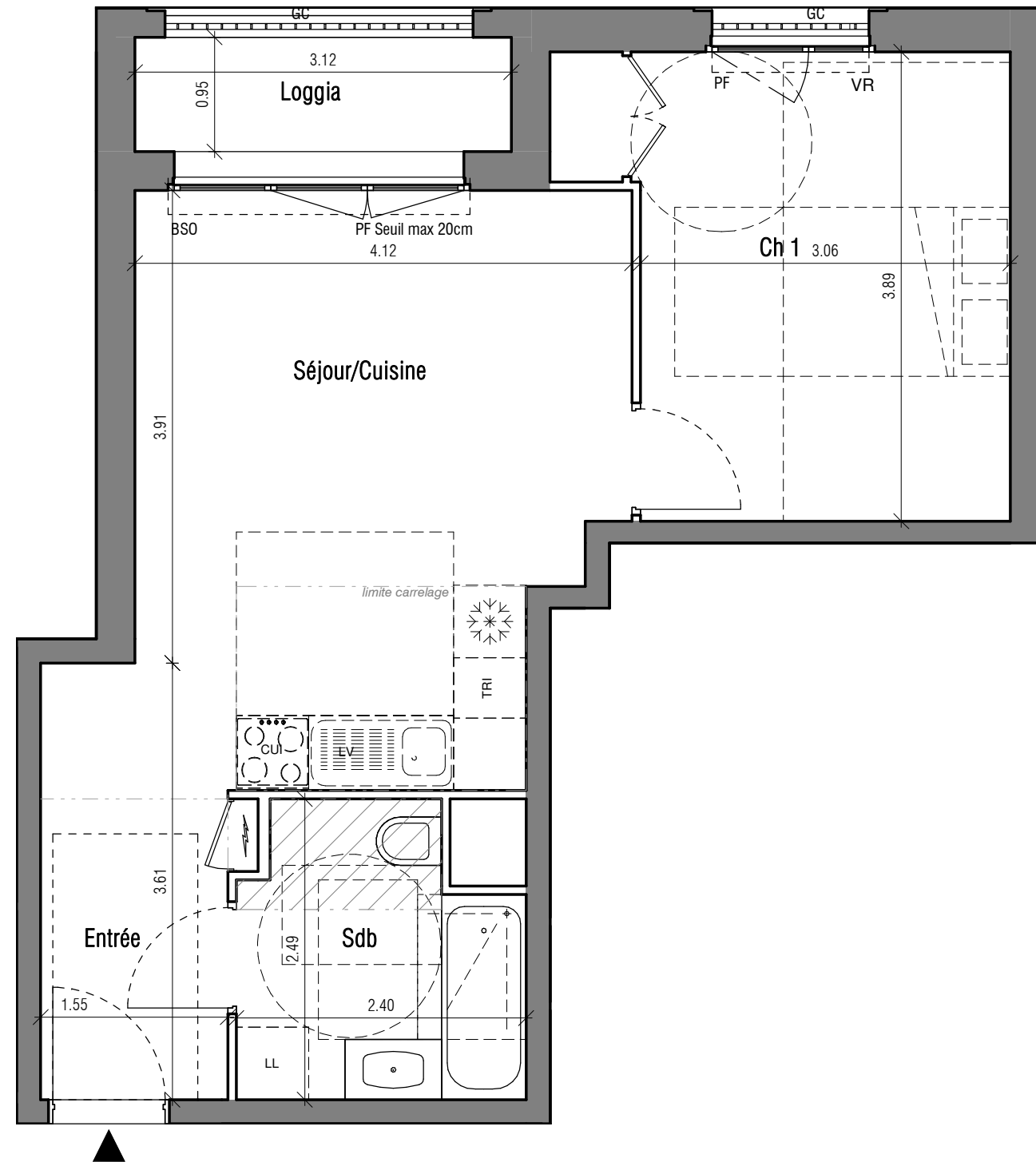


CLOS SAINT-LOUIS

Rue Léon Désoyer
78100
St-Germain-en-Laye

**CLOS
- ST -
LOUIS**
ST-GERMAIN-EN-LAYE

Appartement 2 pièces
Lot n° 6A207



ILOT 6 - BAT A

R+2

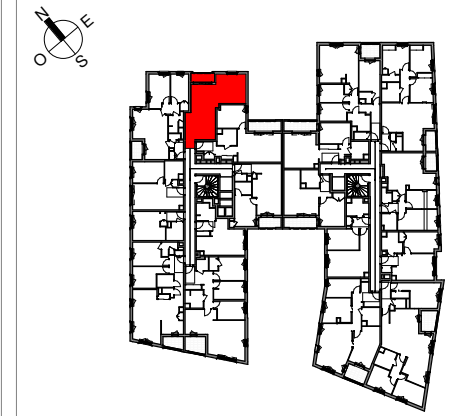


TABLEAU DES SURFACES (placards compris)

Nom	Surface
Entrée	3.9 m ²
Séjour/Cuisine	19.7 m ²
Ch 1	12.7 m ²
Sdb	5.2 m ²
Habitable	41.5 m²
Loggia	3 m ²
Extérieur	3 m²
Surface totale	44.5 m²

PLAN NOTAIRE

(Equipement de cuisine à titre indicatif, non fourni)

LEGENDE	
PF : Porte-fenêtre	LL : Lave-linge
F : Fenêtre	LV : Lave-vaisselle
FA : Fenêtre allège vitrée	❄ : Réfrigérateur
VR : Volet-roulant	CUI : Cuisson
VB : Volet battant	TRI : Tri-sélectif
GC : Garde-corps	▨ : Faux-plafond ≥ 2.20m
PV : Pare-vue	PL : Placard
EP : Descente eau pluviale	⚡ : Tableau électrique

La hauteur libre dans les appartements sera de 2.50 mètres minimum sauf présence de soffites, faux plafonds, retombées de poutres, selon nécessité technique, au droit desquels la hauteur sera réduite de 30 cm maximum. Les implantations de ces retombées, doivent être indiquées sur les plans de vente et ne peuvent faire l'objet de modification qu'après justification du Vendeur, puis validation de l'Acquéreur ou de son représentant.

Date: 31/05/2024

Indice: _