

# CLOS SAINT-LOUIS

Rue Léon Désoyer  
78100  
St-Germain-en-Laye

**CLOS  
- ST -  
LOUIS**  
ST-GERMAIN-EN-LAYE

Appartement 3 pièces  
Lot n° 6B002

ILOT 6 - BAT B

REZ-DE-CHAUSSEE

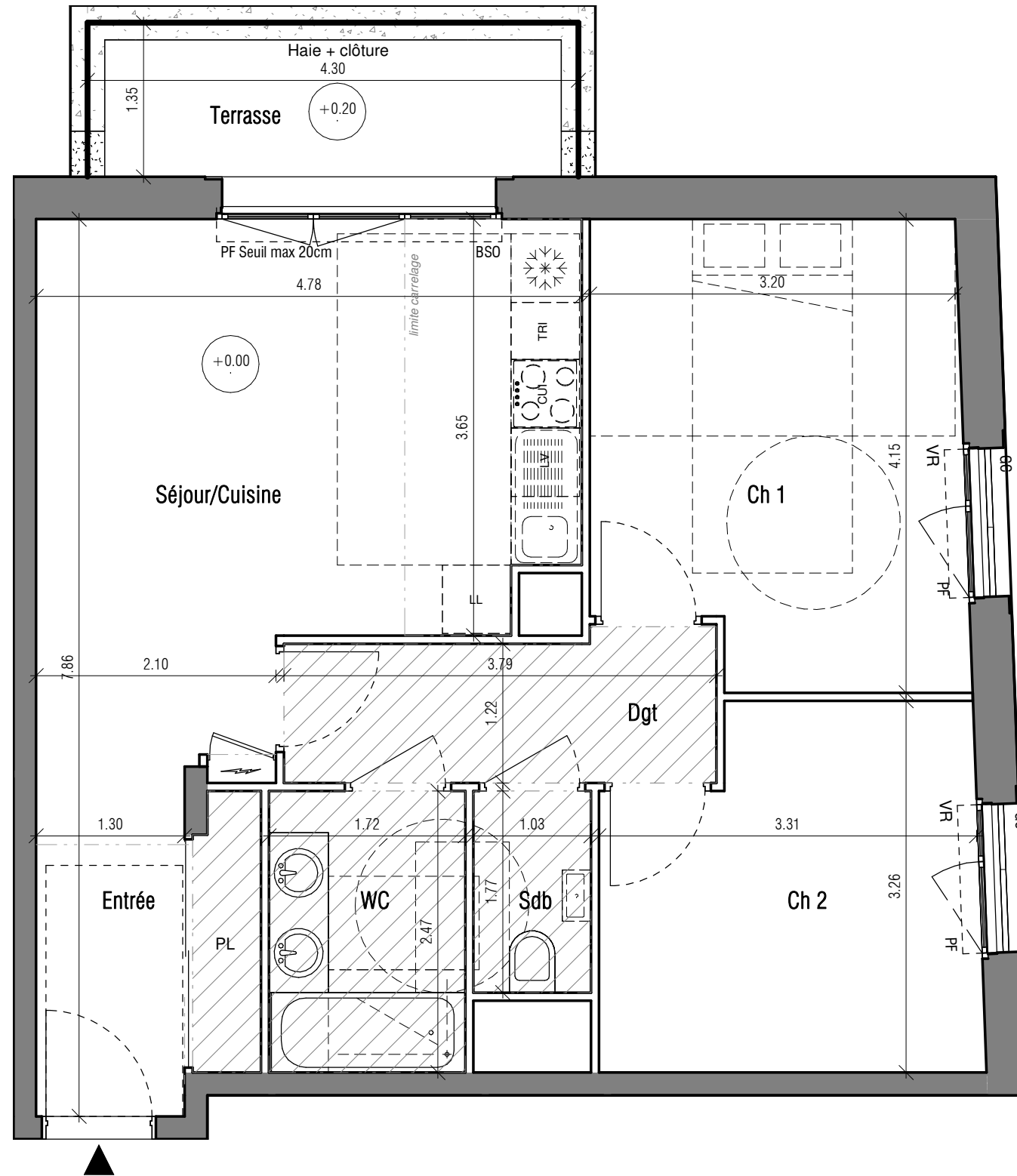


TABLEAU DES SURFACES (placards compris)

Nom	Surface
Entrée	4.7 m <sup>2</sup>
Séjour/Cuisine	20.3 m <sup>2</sup>
Ch 1	12.8 m <sup>2</sup>
Ch 2	10 m <sup>2</sup>
Sdb	1.8 m <sup>2</sup>
WC	4.2 m <sup>2</sup>
Dgt	4.8 m <sup>2</sup>
<b>Habitable</b>	<b>58.6 m<sup>2</sup></b>
Terrasse	5.8 m <sup>2</sup>
<b>Extérieur</b>	<b>5.8 m<sup>2</sup></b>
<b>Surface totale</b>	<b>64.4 m<sup>2</sup></b>

## PLAN NOTAIRE

(Equipement de cuisine à titre indicatif, non fourni)

LEGENDE	
PF : Porte-fenêtre	LL : Lave-linge
F : Fenêtre	LV : Lave-vaisselle
FA : Fenêtre allège vitrée	RV : Réfrigérateur
VR : Volet-roulant	CUI : Cuisson
VB : Volet battant	TRI : Tri-sélectif
GC : Garde-corps	FF : Faux-plafond ≥ 2.20m
PV : Pare-vue	PL : Placard
EP : Descente eau pluviale	TE : Tableau électrique

La hauteur libre dans les appartements sera de 2.50 mètres minimum sauf présence de soffites, faux plafonds, retombées de poutres, selon nécessité technique, au droit desquels la hauteur sera réduite de 30 cm maximum. Les implantations de ces retombées, doivent être indiquées sur les plans de vente et ne peuvent faire l'objet de modification qu'après justification du Vendeur, puis validation de l'Acquéreur ou de son représentant.

Date: 31/05/2024

Indice: \_