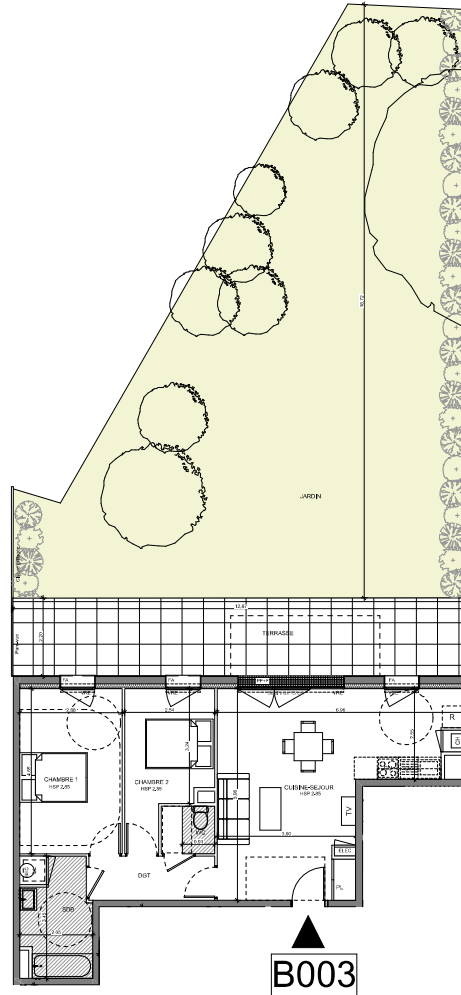


# TER GILLY

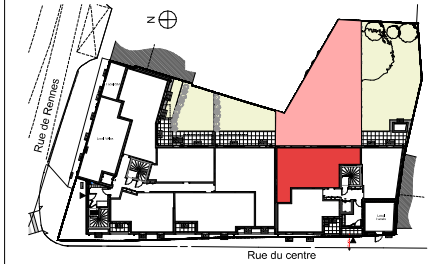


PLAN NOTAIRE

Rue du Centre  
35 590 ST GILLES

Appartement 3 pièces  
Lot n° B003

**Bâtiment B - REZ-DE-CHAUSSEE**



## TABLEAU DES SURFACES

(compris placard)

CUISINE-SEJOUR	30,25 m <sup>2</sup>
CHAMBRE 1	13,42 m <sup>2</sup>
CHAMBRE 2	10,13 m <sup>2</sup>
SDB	6,47 m <sup>2</sup>
WC	1,22 m <sup>2</sup>
DGT	4,40 m <sup>2</sup>
<b>SURF. HABITABLE</b>	<b>65,89 m<sup>2</sup></b>

TERRASSE	28,28 m <sup>2</sup>
JARDIN	139,45 m <sup>2</sup>
<b>SURF. EXT. TOTALE</b>	<b>167,73 m<sup>2</sup></b>

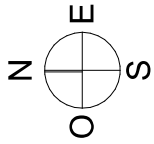
## PLAN DE RESERVATION

LEGENDE		Tableau électrique	
PF+F	Porte-fenêtre + fixe	LL	Lave-linge
F	Fenêtre allège pleine	LV	Lave-vaisselle
FDT	Fenêtre de toit	CU	Cuisson
FA	Fenêtre allège vitrée	R	Réfrigérateur
VRE	Volet roulant électrique	BEC	Ballon d'eau chaude
PF	Porte-fenêtre	CH	Chaudière
F+GC	Fenêtre + garde corps	[Hatched]	Soffites et faux-plafond

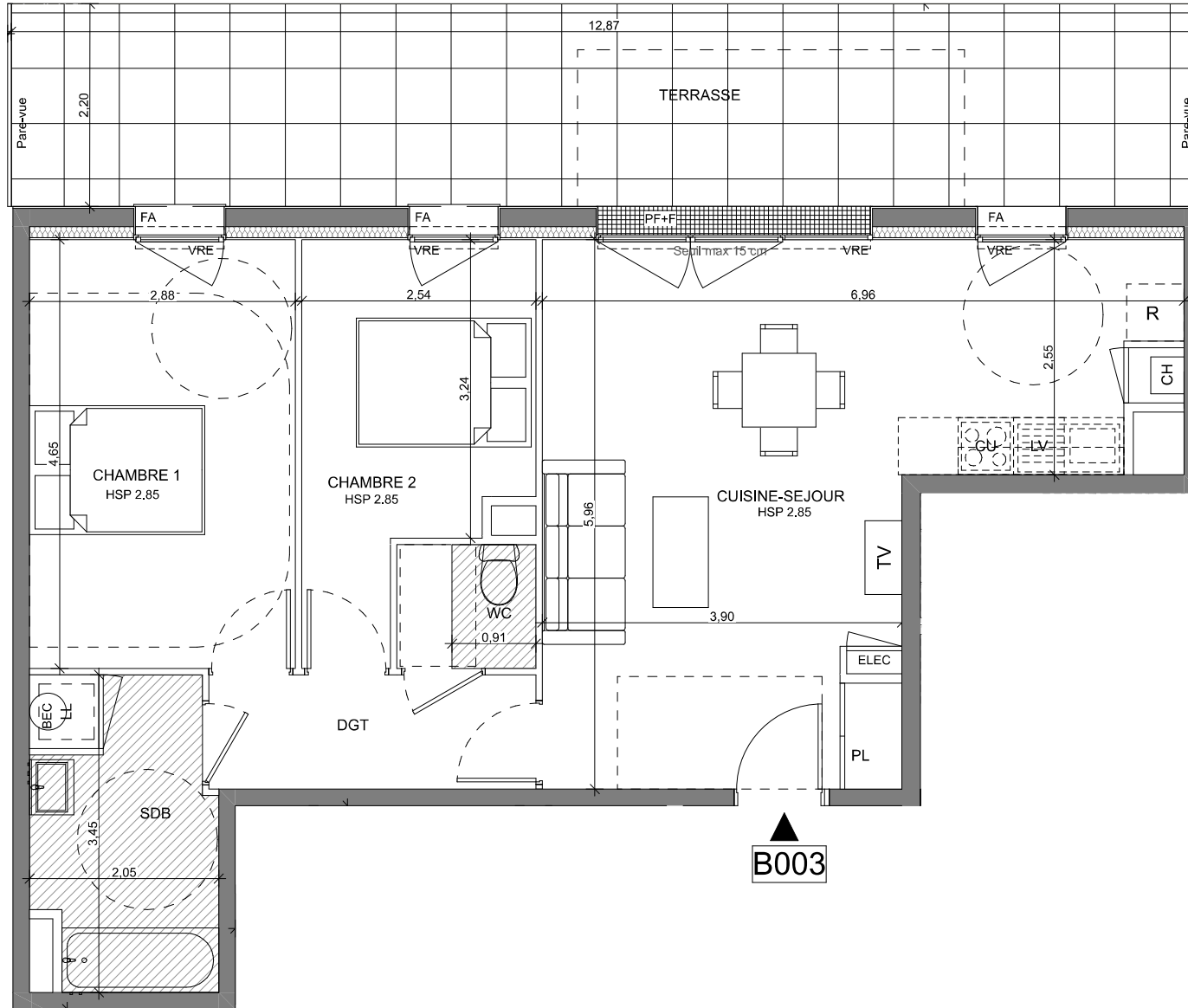
Des modifications sont susceptibles d'être apportées à ce plan en fonction des nécessités techniques, de la réalisation tant en ce qui concerne les dimensions libres, que l'équipement. Les surfaces sont approximatives. Les retombées, soffites, faux-plafond, équipements sanitaires ainsi que le calepinage et dimensions des carrelages sont figurés à titre indicatif, et peuvent subir des modifications pour impératif technique. Les appareils ménagers ne sont pas fournis. Les volets roulants seront prévus conformément à la notice de vente. Les coffres de volet roulant seront débordants à l'intérieur. La hauteur des seuils au droit des portes-fenêtres sur balcons ou terrasses pourra varier de 5 à 35 cm à partir du sol intérieur. La hauteur entre le jardin et la terrasse pourra varier entre 0 et 60 cm. Les jardins ne seront pas nécessairement plats et pourront comporter des talus et des pentes.

DATE: 25/04/2024

INDICE 03



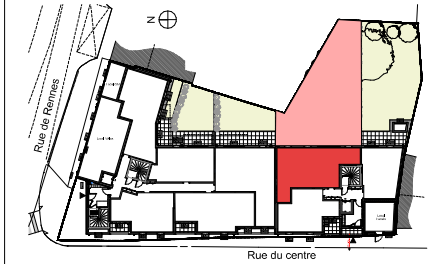
# TER GILLY



Rue du Centre  
35 590 ST GILLES

Appartement 3 pièces  
Lot n° B003

**Bâtiment B - REZ-DE-CHAUSSEE**



## TABLEAU DES SURFACES

(compris placard)

CUISINE-SEJOUR	30,25 m <sup>2</sup>
CHAMBRE 1	13,42 m <sup>2</sup>
CHAMBRE 2	9,32 m <sup>2</sup>
SDB	6,47 m <sup>2</sup>
WC	2,03 m <sup>2</sup>
DGT	4,40 m <sup>2</sup>
<b>SURF. HABITABLE</b>	<b>65,89 m<sup>2</sup></b>

TERRASSE	28,28 m <sup>2</sup>
JARDIN	139,45 m <sup>2</sup>

**SURF. EXT. TOTALE 167,73 m<sup>2</sup>**

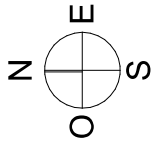
## PLAN DE RESERVATION

LEGENDE		Tableau électrique	
PF+F	Porte-fenêtre + fixe	LL	Lave-linge
F	Fenêtre allège pleine	LV	Lave-vaisselle
FDT	Fenêtre de toit	CU	Cuisson
FA	Fenêtre allège vitrée	R	Réfrigérateur
VRE	Volet roulant électrique	BEC	Ballon d'eau chaude
PF	Porte-fenêtre	CH	Chaudière
F+GC	Fenêtre + garde corps	[Hatched]	Soffites et faux-plafond

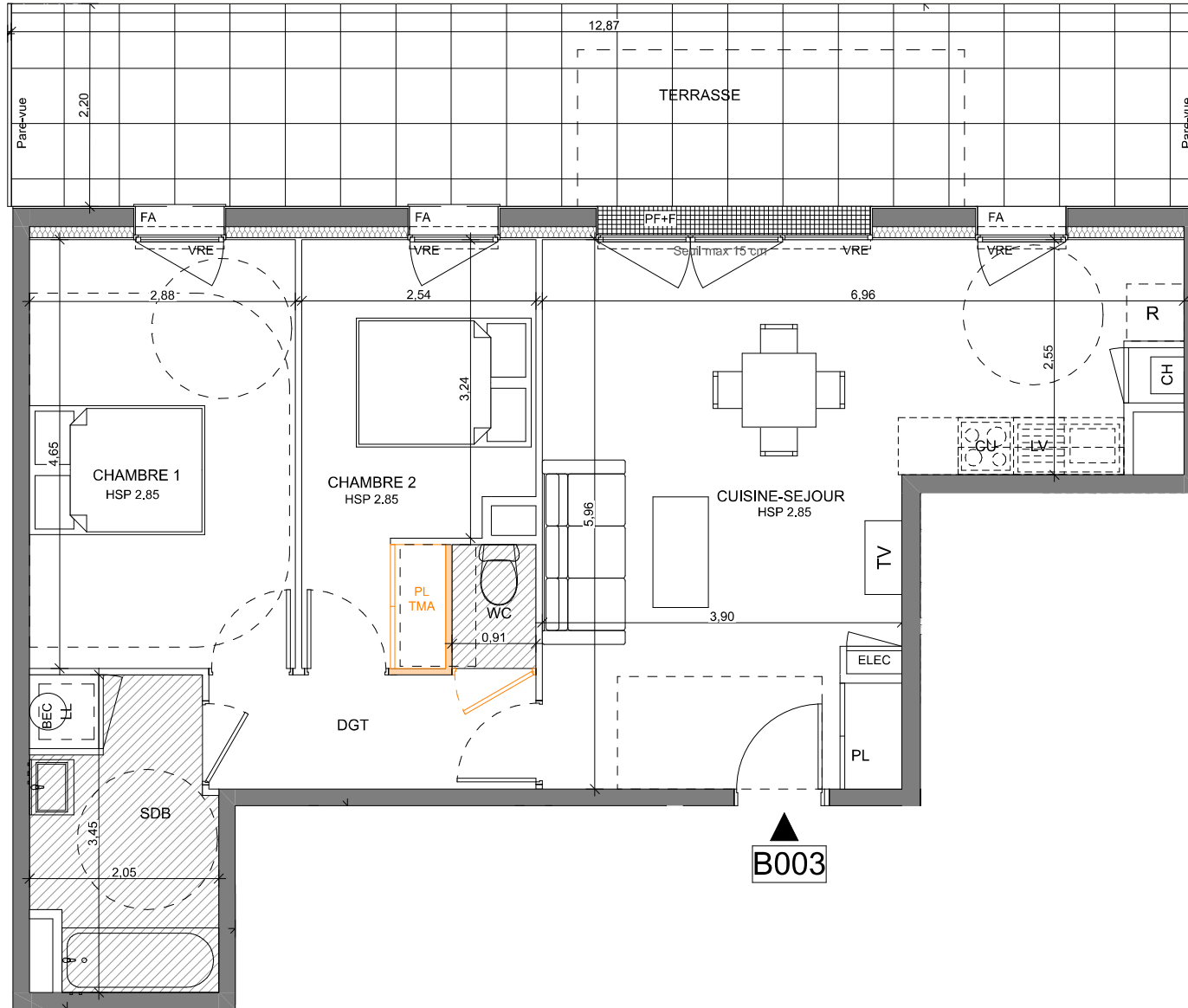
Des modifications sont susceptibles d'être apportées à ce plan en fonction des nécessités techniques, de la réalisation tant en ce qui concerne les dimensions libres, que l'équipement. Les surfaces sont approximatives. Les retombées, soffites, faux-plafond, équipements sanitaires ainsi que le calepinage et dimensions des carrelages sont figurés à titre indicatif, et peuvent subir des modifications pour impératif technique. Les appareils ménagers ne sont pas fournis. Les volets roulants seront prévus conformément à la notice de vente. Les coffres de volet roulant seront débordants à l'intérieur. La hauteur des seuils au droit des portes-fenêtres sur balcons ou terrasses pourra varier de 5 à 35 cm à partir du sol intérieur. La hauteur entre le jardin et la terrasse pourra varier entre 0 et 60 cm. Les jardins ne seront pas nécessairement plats et pourront comporter des talus et des pentes.

DATE: 25/04/2024

INDICE 03



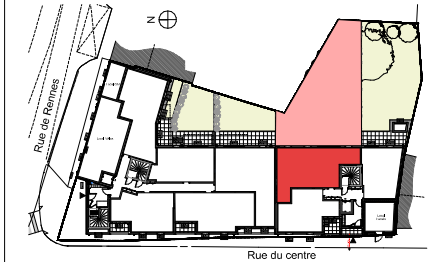
# TER GILLY



Rue du Centre  
35 590 ST GILLES

Appartement 3 pièces  
Lot n° B003

**Bâtiment B - REZ-DE-CHAUSSÉE**



## TABLEAU DES SURFACES

(compris placard)

CUISINE-SEJOUR	30,25 m <sup>2</sup>
CHAMBRE 1	13,42 m <sup>2</sup>
CHAMBRE 2	10,13 m <sup>2</sup>
SDB	6,47 m <sup>2</sup>
WC	1,22 m <sup>2</sup>
DGT	4,40 m <sup>2</sup>
<b>SURF. HABITABLE</b>	<b>65,89 m<sup>2</sup></b>

TERRASSE	28,28 m <sup>2</sup>
JARDIN	139,45 m <sup>2</sup>

**SURF. EXT. TOTALE 167,73 m<sup>2</sup>**

## PLAN DE RESERVATION

LEGENDE		Tableau électrique	
PF+F	Porte-fenêtre + fixe	LL	Lave-linge
F	Fenêtre allège pleine	LV	Lave-vaisselle
FDT	Fenêtre de toit	CU	Cuisson
FA	Fenêtre allège vitrée	R	Réfrigérateur
VRE	Volet roulant électrique	BEC	Ballon d'eau chaude
PF	Porte-fenêtre	CH	Chaudière
F+GC	Fenêtre + garde corps	[Hatched]	Soffites et faux-plafond

Des modifications sont susceptibles d'être apportées à ce plan en fonction des nécessités techniques, de la réalisation tant en ce qui concerne les dimensions libres, que l'équipement. Les surfaces sont approximatives. Les retombées, soffites, faux-plafond, équipements sanitaires ainsi que le calepinage et dimensions des carrelages sont figurés à titre indicatif, et peuvent subir des modifications pour impératif technique. Les appareils ménagers ne sont pas fournis. Les volets roulants seront prévus conformément à la notice de vente. Les coffres de volet roulant seront débordants à l'intérieur. La hauteur des seuils au droit des portes-fenêtres sur balcons ou terrasses pourra varier de 5 à 35 cm à partir du sol intérieur. La hauteur entre le jardin et la terrasse pourra varier entre 0 et 60 cm. Les jardins ne seront pas nécessairement plats et pourront comporter des talus et des pentes.

DATE: 25/04/2024

INDICE 03