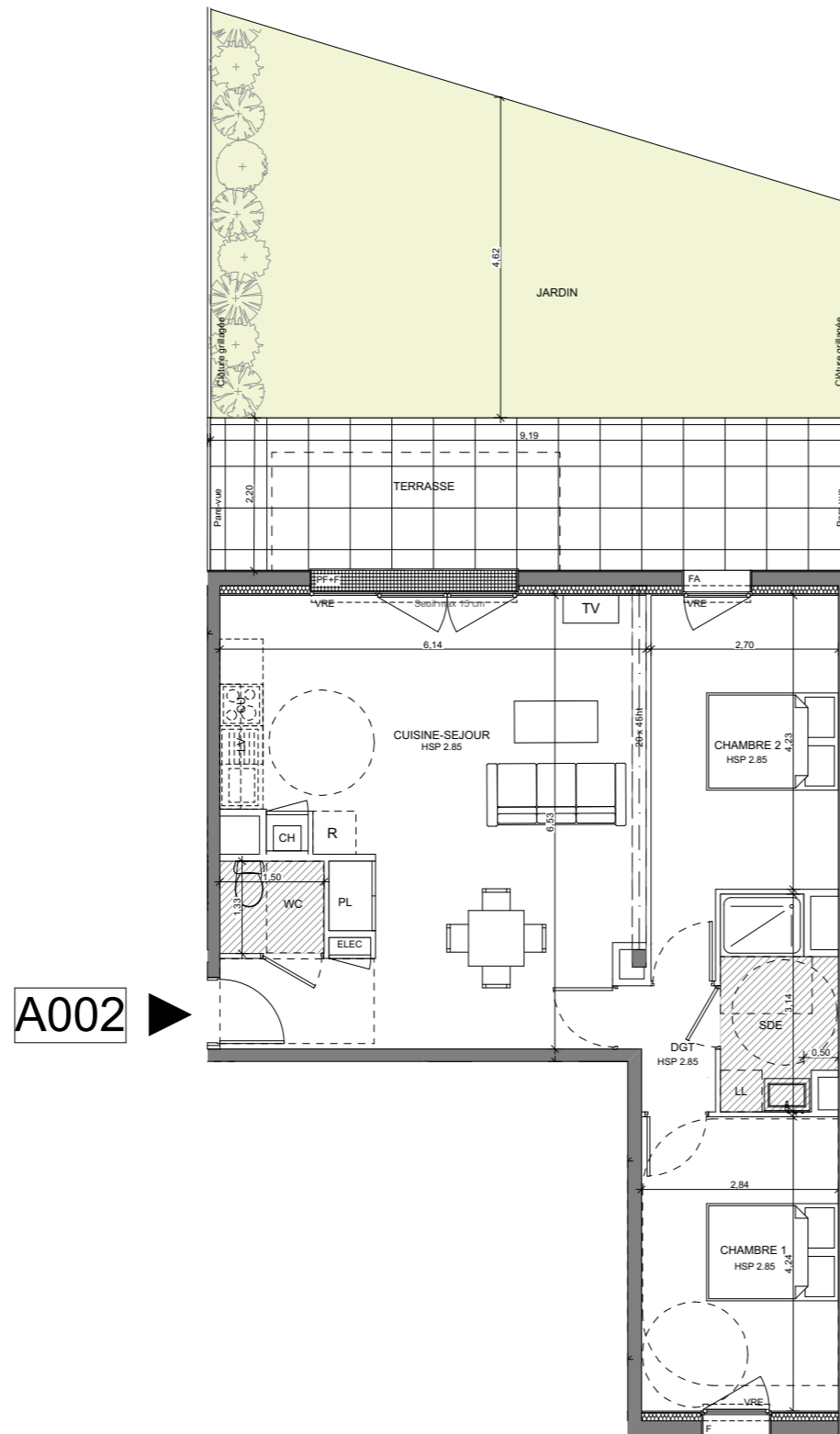


# TER GILLY

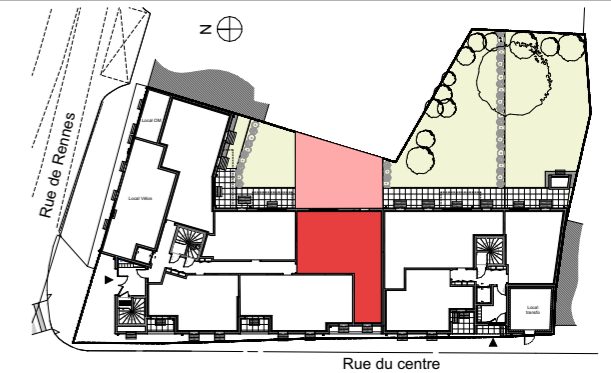


PROVISOIRE

Rue du Centre  
35 590 ST GILLES

Appartement 3 pièces  
Lot n° A002

**Bâtiment A - REZ-DE-CHAUSSEE**



## TABLEAU DES SURFACES

(compris placard)

CUISINE-SEJOUR	36,17 m <sup>2</sup>
CHAMBRE 1	12,02 m <sup>2</sup>
CHAMBRE 2	12,69 m <sup>2</sup>
SDE	4,65 m <sup>2</sup>
WC	2,00 m <sup>2</sup>
DGT	2,21 m <sup>2</sup>
<b>SURF. HABITABLE</b>	<b>69,74 m<sup>2</sup></b>
TERRASSE	20,21 m <sup>2</sup>
JARDIN	41,01 m <sup>2</sup>
<b>SURF. EXT. TOTALE</b>	<b>61,22 m<sup>2</sup></b>

## PLAN DE RESERVATION

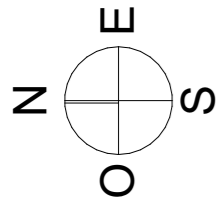
LEGENDE		Tableau électrique	
PF+F	Porte-fenêtre + fixe	LL	Lave-linge
F	Fenêtre fixe	LV	Lave-vaisselle
FDT	Fenêtre de toit	CU	Cuisson
FA	Fenêtre allège vitrée	R	Réfrigérateur
VRE	Volet roulant électrique	BEC	Ballon d'eau chaude
PF	Porte-fenêtre	CH	Chaudière
F+GC	Fenêtre + garde corps	[Hatched Box]	Soffites et faux-plafond

Des modifications sont susceptibles d'être apportées à ce plan en fonction des nécessités techniques, de la réalisation tant en ce qui concerne les dimensions libres, que l'équipement. Les surfaces sont approximatives. Les retombées, soffites, faux-plafond, équipements sanitaires ainsi que le calepinage et dimensions des carrelages sont figurés à titre indicatif, et peuvent subir des modifications pour impératif technique. Les appareils ménagers ne sont pas fournis. Les volets roulants seront prévus conformément à la notice de vente. Les coffres de volet roulant seront débordants à l'intérieur. La hauteur des seuils au droit des portes-fenêtres sur balcons ou terrasses pourra varier de 5 à 35 cm à partir du sol intérieur. La hauteur entre le jardin et la terrasse pourra varier entre 0 et 60 cm. Les jardins ne seront pas nécessairement plats et pourront comporter des talus et des pentes.

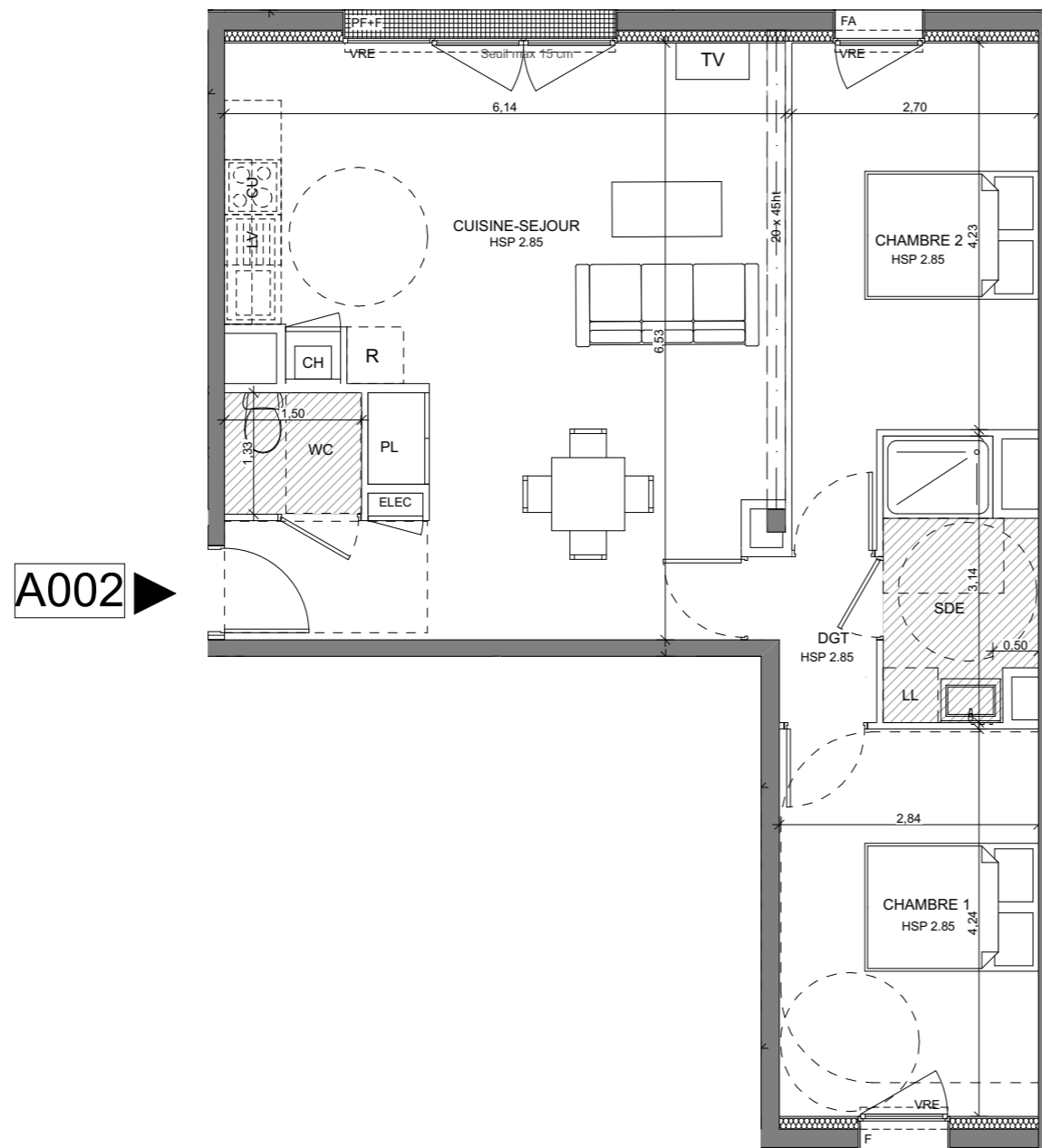
DATE: 26/10/2023

INDICE 02





# TER GILLY

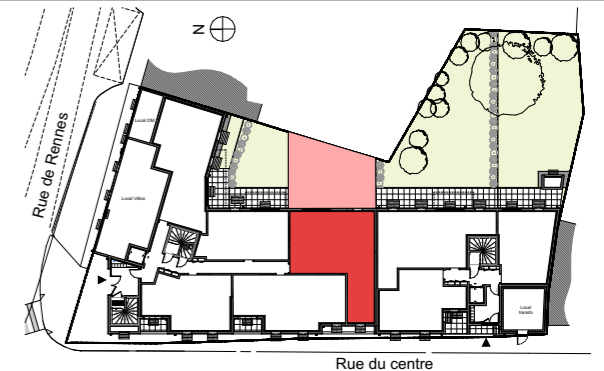


A002

Rue du Centre  
35 590 ST GILLES

Appartement 3 pièces  
Lot n° A002

**Bâtiment A - REZ-DE-CHAUSSEE**



## TABLEAU DES SURFACES

(compris placard)

CUISINE-SEJOUR	36,17 m <sup>2</sup>
CHAMBRE 1	12,02 m <sup>2</sup>
CHAMBRE 2	12,69 m <sup>2</sup>
SDE	4,65 m <sup>2</sup>
WC	2,00 m <sup>2</sup>
DGT	2,21 m <sup>2</sup>
<b>SURF. HABITABLE</b>	<b>69,74 m<sup>2</sup></b>
TERRASSE	20,21 m <sup>2</sup>
JARDIN	41,01 m <sup>2</sup>
<b>SURF. EXT. TOTALE</b>	<b>61,22 m<sup>2</sup></b>

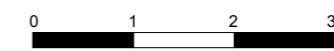
## PLAN DE RESERVATION

LEGENDE		Tableau électrique
PF+F	Porte-fenêtre + fixe	LL
F	Fenêtre fixe	LV
FDT	Fenêtre de toit	CU
FA	Fenêtre allège vitrée	R
VRE	Volet roulant électrique	BEC
PF	Porte-fenêtre	CH
F+GC	Fenêtre + garde corps	
		LL
		LV
		CU
		R
		BEC
		CH

Des modifications sont susceptibles d'être apportées à ce plan en fonction des nécessités techniques, de la réalisation tant en ce qui concerne les dimensions libres, que l'équipement. Les surfaces sont approximatives. Les retombées, soffites, faux-plafond, équipements sanitaires ainsi que le calepinage et dimensions des carrelages sont figurés à titre indicatif, et peuvent subir des modifications pour impératif technique. Les appareils ménagers ne sont pas fournis. Les volets roulants seront prévus conformément à la notice de vente. Les coffres de volet roulant seront débordants à l'intérieur. La hauteur des seuils au droit des portes-fenêtres sur balcons ou terrasses pourra varier de 5 à 35 cm à partir du sol intérieur. La hauteur entre le jardin et la terrasse pourra varier entre 0 et 60 cm. Les jardins ne seront pas nécessairement plats et pourront comporter des talus et des pentes.



PROVISOIRE



Echelle: 1:75 ème

DATE: 26/10/2023

INDICE 02