

ÔVÉA

72 Bis Avenue du 22 Août 1944 - 34500 BEZIERS

Appartement 3 PIECES
Lot n° A46
BATIMENT A - 4ème ETAGE

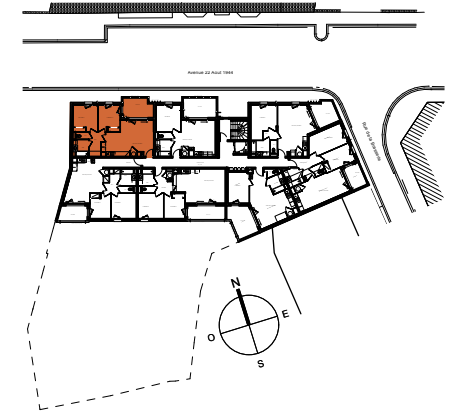
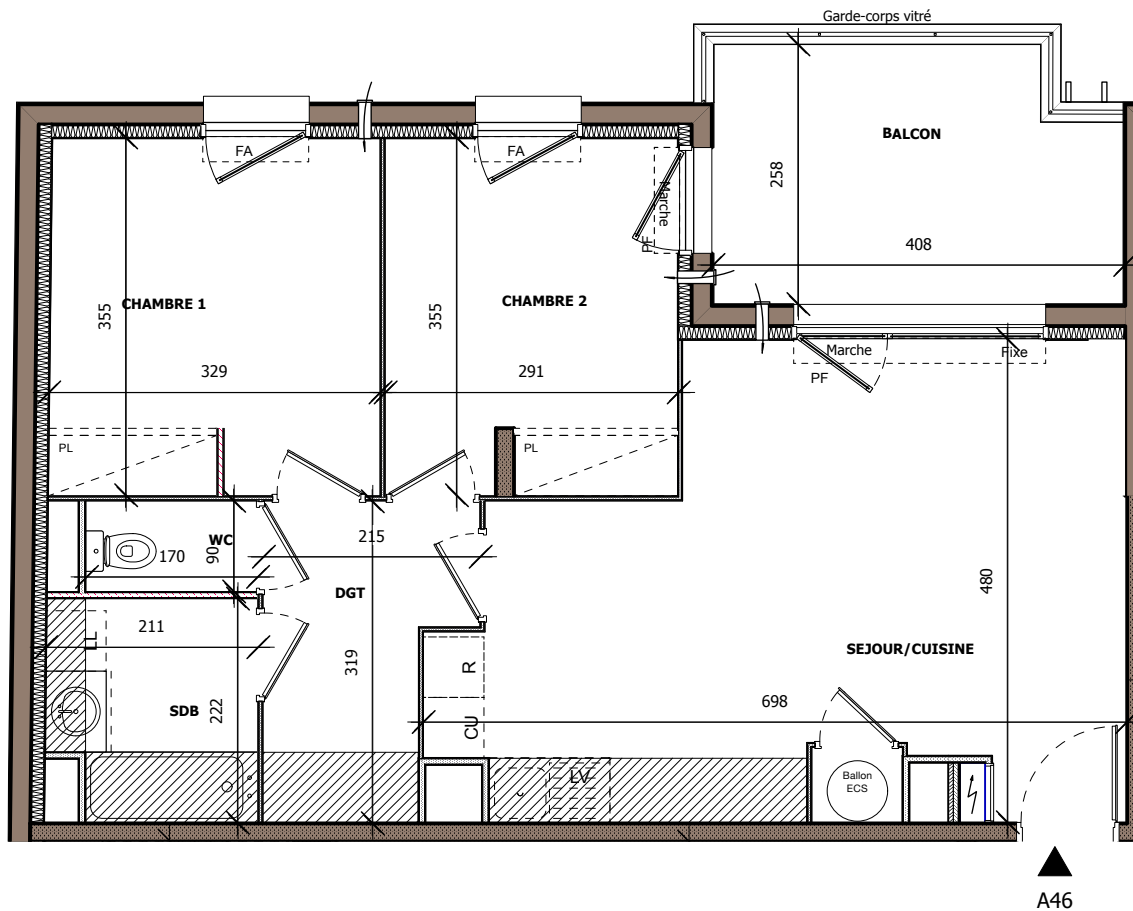


TABLEAU DES SURFACES

(Y compris emplacement de placards non fourni)

SEJOUR/CUISINE:	27,56 m ²
CHAMBRE 1:	11,70 m ²
CHAMBRE 2:	10,16 m ²
DEGAGEMENT (DGT):	5,70 m ²
SALLE DE BAIN (SDB):	4,42 m ²
WC:	1,54 m ²
SURF. HABITABLE	61,08 m²
BALCON	9,83 m ²
SURF. TOTALE	70,91 m²

PLAN DE RESERVATION

LEGENDE

PF	Porte-fenêtre	LL	Lave-linge
PFC	Porte-fenêtre coulissante	LV	Lave-vaisselle
F	Fenêtre	CU	Cuisson
FA	Fenêtre allège vitrée	R	Réfrigérateur
GC	Garde corps		Soffites et faux-plafond
	Tableau électrique		Ballon eau chaude sanitaire
	Cloison posée sur carrelage		

Des modifications sont susceptibles d'être apportées à ce plan en fonction des nécessités techniques, de la réalisation tant en ce qui concerne les dimensions libres que l'équipement. Les surfaces sont approximatives. Les retombées, soffites, faux plafond, équipements sanitaires ainsi que le calepinage et dimensions des carrelages sont figurés à titre indicatif, et peuvent subir des modifications pour impératif technique. Les appareils ménagers ne sont pas fournis. Les volets roulants seront prévus conformément à la notice de vente. Les coffres de volet roulant ne sont pas représentés et seront débordants à l'intérieur. La hauteur des seuils au droit des portes-fenêtres sur balcons ou terrasses pourra varier de 5 à 35 cm à partir du sol intérieur. La hauteur entre le jardin et la terrasse pourra varier entre 0 et 60 cm. Les jardins ne seront pas nécessairement plats et pourront comporter des talus et des pentes. La végétation et les arbres ne sont pas représentés sur ce plan.

DATE : 27/03/2024

INDICE : PLAN DE VENTE NOTAIRE