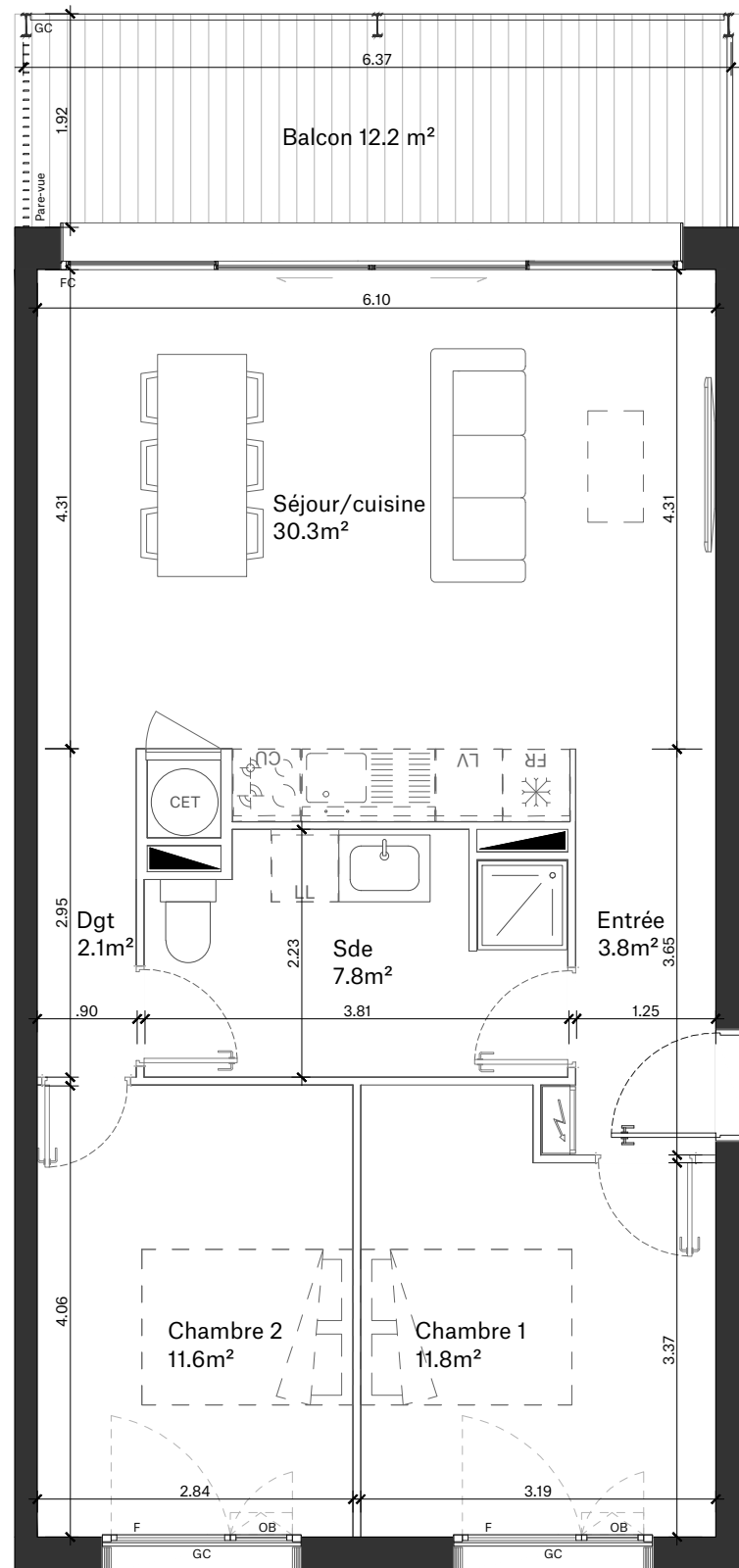


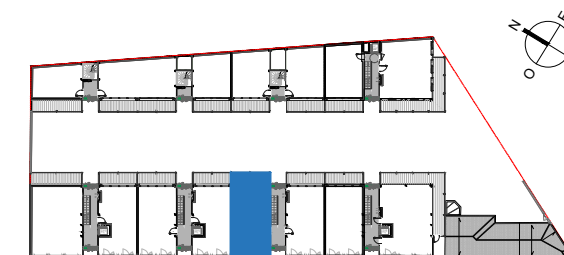
L'écrin des Chartrons



← n°B202

249 rue du Jardin Public
33 000 BORDEAUX

Appartement 3 PIECES
n°B202 - ABORDABLE
CAGE B - 2eme ETAGE



Rue Binaud

TABLEAU DES SURFACES

(compris placards)

ENTREE :	3,80 m ²
SEJOUR / CUISINE :	30,30 m ²
CHAMBRE 1 :	11,80 m ²
CHAMBRE 2 :	11,60 m ²
SALLE D'EAU / WC :	7,80 m ²
DEGAGEMENT :	2,10 m ²
SURF. HABITABLE	67,40 m²
BALCON :	12,20 m ²
SURF. TOTALE	79,60 m²

PLAN NOTAIRE

LEGENDE

PF	Porte-fenêtre	GC	Garde-corps
F	Fenêtre	LL	Lave-linge
FC	Fenêtre coulissante	LV	Lave-vaisselle
FA	Fenêtre allège vitrée	CU	Cuisson
OB	Oscillo-battant, allège 80cm	FR	Réfrigérateur
	Tableau électrique		Soffites et faux-plafond
CET	Chauffe-eau thermodynamique	PAC	Pompe à chaleur

Des modifications sont susceptibles d'être apportées à ce plan en fonction des nécessités techniques, de la réalisation tant en ce qui concerne les dimensions libres que l'équipement. Les surfaces sont approximatives. Les retombées, soffites, faux plafond, équipements sanitaires ainsi que le calepinage et dimensions des carrelages sont figurés à titre indicatif, et peuvent subir des modifications pour impératif technique. Les appareils ménagers ne sont pas fournis. Les volets roulants seront prévus conformément à la notice de vente. Les coffres de volet roulant ne sont pas représentés et seront débordants à l'intérieur. La hauteur des seuils au droit des porte-fenêtres sur balcons ou terrasses pourra varier de 5 à 35 cm à partir du sol intérieur. La hauteur entre le jardin et la terrasse pourra varier entre 0 et 60 cm. Les jardins ne seront pas nécessairement plats et pourront comporter des talus et des pentes. La végétation et les arbres ne sont pas représentés sur ce plan.

DATE : 27/06/2024

INDICE : A