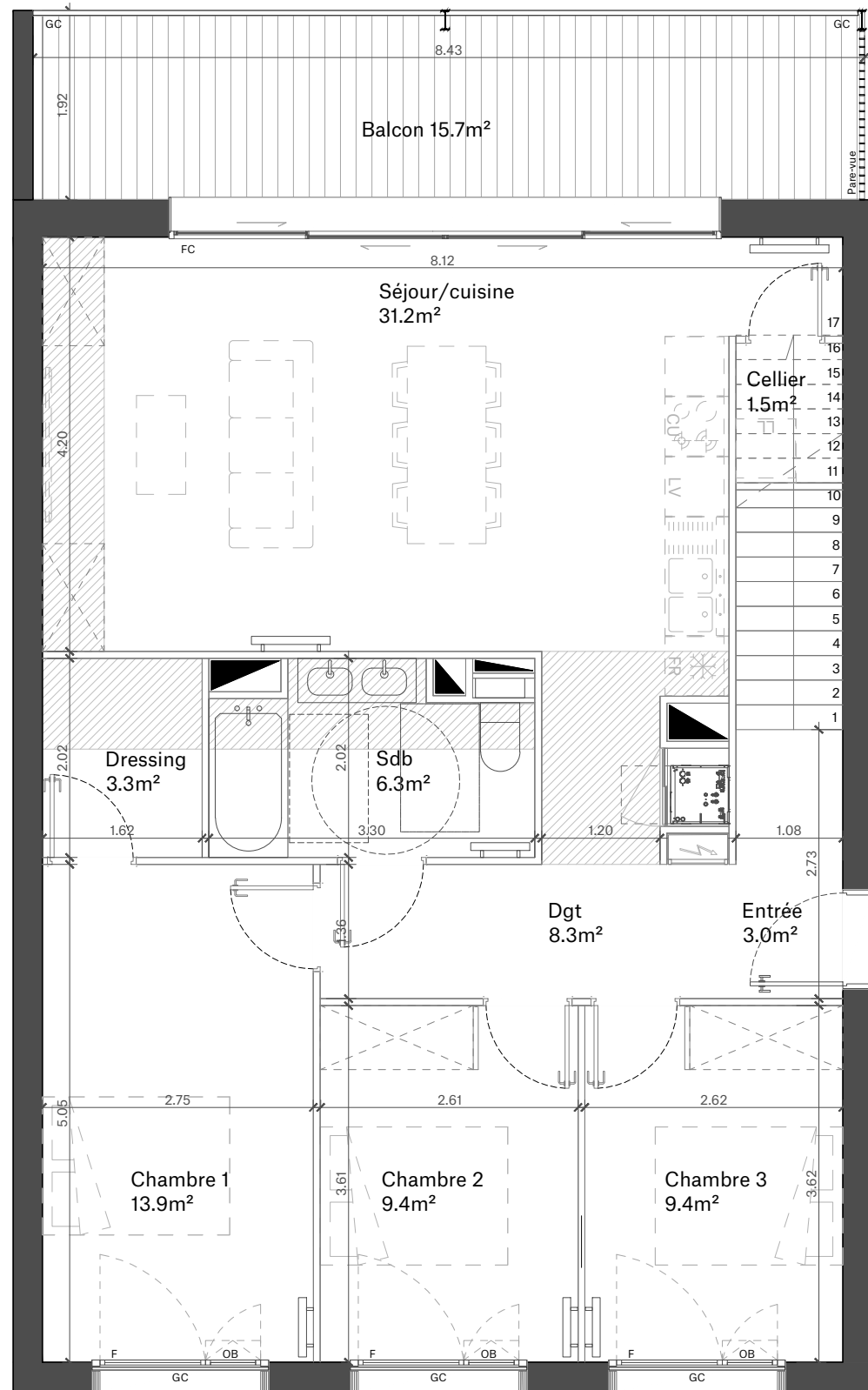


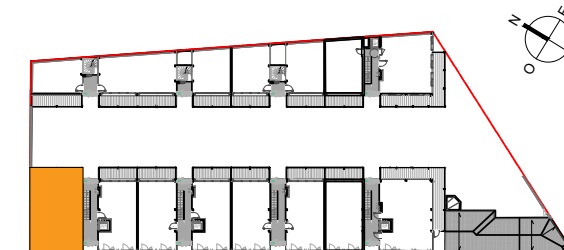
L'écrin des Chartrons



◀ n°D201
Entrée principale

249 rue du Jardin Public
33 000 BORDEAUX

Appartement DUPLEX 5 PIECES
n°201 - LIBRE
CAGE D - 2e ET 3e ETAGE



△ Rue Binaud

TABLEAU DES SURFACES

(compris placards)

ENTREE :	3,00 m ²
SEJOUR / CUISINE :	31,20 m ²
CHAMBRE 1 :	13,90 m ²
CHAMBRE 2 :	9,40 m ²
CHAMBRE 3 :	9,40 m ²
CHAMBRE 4 :	23,90 m ²
SALLE DE BAIN / WC :	6,30 m ²
SALLE D'EAU :	4,50 m ²
DRESSING :	3,30 m ²
WC :	2,30 m ²
DEGAGEMENT 1 :	8,30 m ²
DEGAGEMENT 2 :	1,00 m ²
CELLIER (sous escalier) :	1,50 m ²
SURF. HABITABLE	118,00 m²
BALCON 1 :	15,70 m ²
BALCON 2 :	15,70 m ²
Terrasse :	49,00 m ²
SURF. TOTALE	198,40 m²

PLAN NOTAIRE

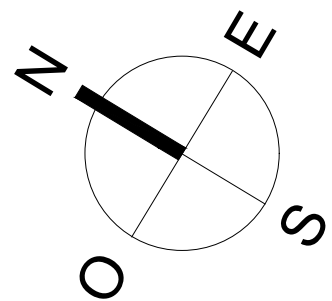
LEGENDE

PF	Porte-fenêtre	GC	Garde-corps
F	Fenêtre	LL	Lave-linge
FC	Fenêtre coulissante	LV	Lave-vaisselle
FA	Fenêtre allège vitrée	CU	Cuisson
OB	Oscillo-battant, allège 80cm	FR	Réfrigérateur
	Tableau électrique		Soffites et faux-plafond

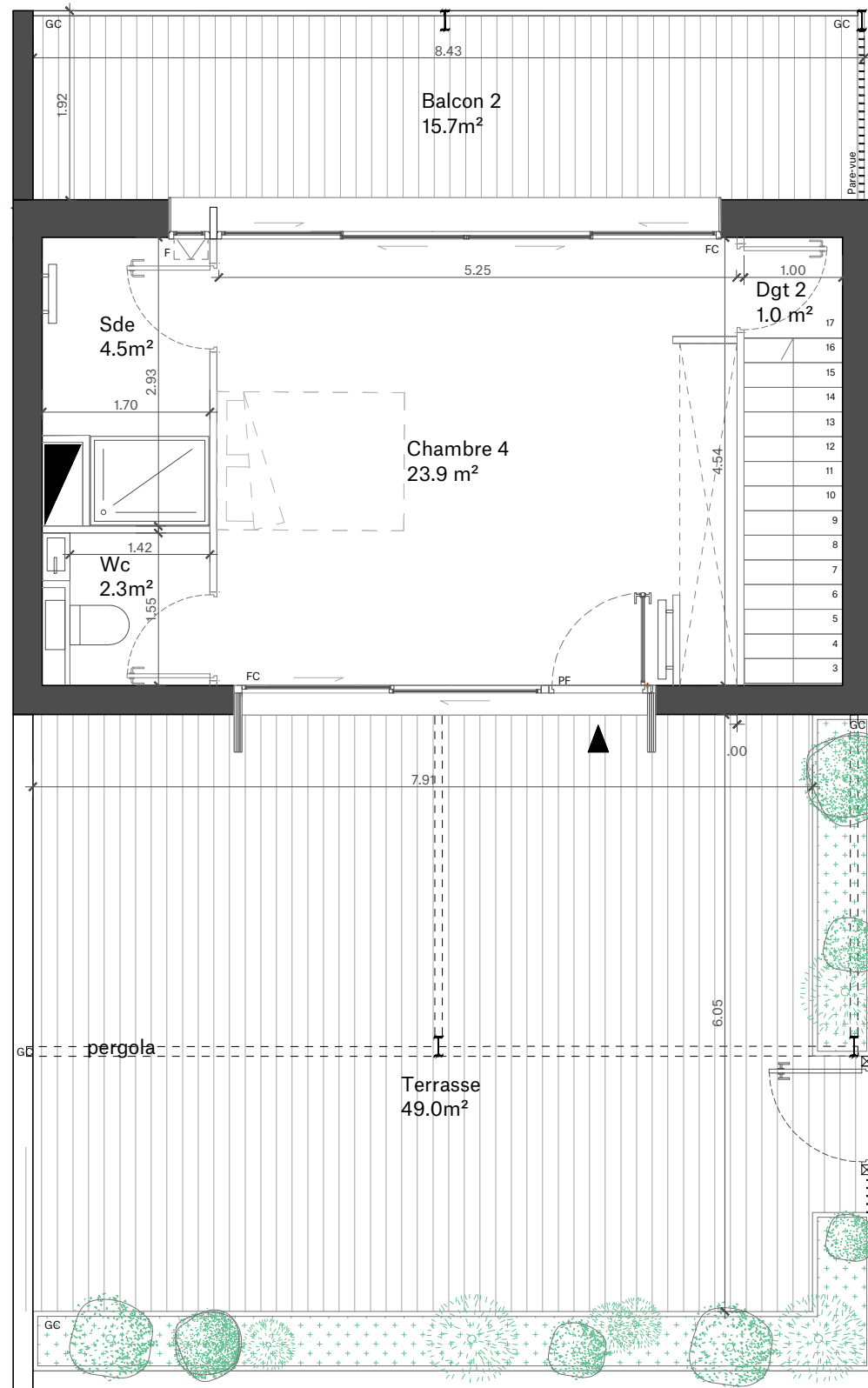
Des modifications sont susceptibles d'être apportées à ce plan en fonction des nécessités techniques, de la réalisation tant en ce qui concerne les dimensions libres que l'équipement. Les surfaces sont approximatives. Les retombées, soffites, faux plafond, équipements sanitaires ainsi que le calepinage et dimensions des carrelages sont figurés à titre indicatif, et peuvent subir des modifications pour impératif technique. Les appareils ménagers ne sont pas fournis. Les volets roulants seront prévus conformément à la notice de vente. Les coffres de volet roulant ne sont pas représentés et seront débordants à l'intérieur. La hauteur des seuils au droit des porte-fenêtres sur balcons ou terrasses pourra varier de 5 à 35 cm à partir du sol intérieur. La hauteur entre le jardin et la terrasse pourra varier entre 0 et 60 cm. Les jardins ne seront pas nécessairement plats et pourront comporter des talus et des pentes. La végétation et les arbres ne sont pas représentés sur ce plan.

DATE : 18/09/2023

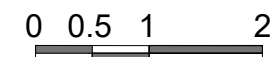
INDICE : A



L'écrin des Chartrons



◀ n°D201
Entrée secondaire



249 rue du Jardin Public
33 000 BORDEAUX

Appartement DUPLEX 5 PIECES
n°D201 - LIBRE
CAGE D - 2e ET 3e ETAGE



△ Rue Binaud

TABLEAU DES SURFACES

(compris placards)

ENTREE :	3,00 m ²
SEJOUR / CUISINE :	31,20 m ²
CHAMBRE 1 :	13,90 m ²
CHAMBRE 2 :	9,40 m ²
CHAMBRE 3 :	9,40 m ²
CHAMBRE 4 :	23,90 m ²
SALLE DE BAIN / WC :	6,30 m ²
SALLE D'EAU :	4,50 m ²
DRESSING :	3,30 m ²
WC :	2,30 m ²
DEGAGEMENT 1 :	8,30 m ²
DEGAGEMENT 2 :	1,00 m ²
CELIER (sous escalier) :	1,50 m ²
SURF. HABITABLE	118,00 m²
BALCON 1 :	15,70 m ²
BALCON 2 :	15,70 m ²
Terrasse :	49,00 m ²
SURF. TOTALE	198,40 m²

PLAN NOTAIRE

LEGENDE

PF	Porte-fenêtre	GC	Garde-corps
F	Fenêtre	LL	Lave-linge
FC	Fenêtre coulissante	LV	Lave-vaisselle
FA	Fenêtre allège vitrée	CU	Cuisson
OB	Oscillo-battant, allège 80cm	FR	Réfrigérateur
	Tableau électrique		Soffites et faux-plafond

Des modifications sont susceptibles d'être apportées à ce plan en fonction des nécessités techniques, de la réalisation tant en ce qui concerne les dimensions libres que l'équipement. Les surfaces sont approximatives. Les retombées, soffites, faux plafond, équipements sanitaires ainsi que le calepinage et dimensions des carrelages sont figurés à titre indicatif, et peuvent subir des modifications pour impératif technique. Les appareils ménagers ne sont pas fournis. Les volets roulants seront prévus conformément à la notice de vente. Les coffres de volet roulant ne sont pas représentés et seront débordants à l'intérieur. La hauteur des seuils au droit des porte-fenêtres sur balcons ou terrasses pourra varier de 5 à 35 cm à partir du sol intérieur. La hauteur entre le jardin et la terrasse pourra varier entre 0 et 60 cm. Les jardins ne seront pas nécessairement plats et pourront comporter des talus et des pentes. La végétation et les arbres ne sont pas représentés sur ce plan.

DATE : 18/09/2023

INDICE : A