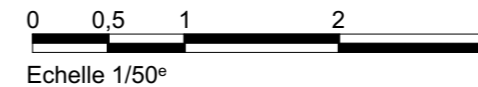
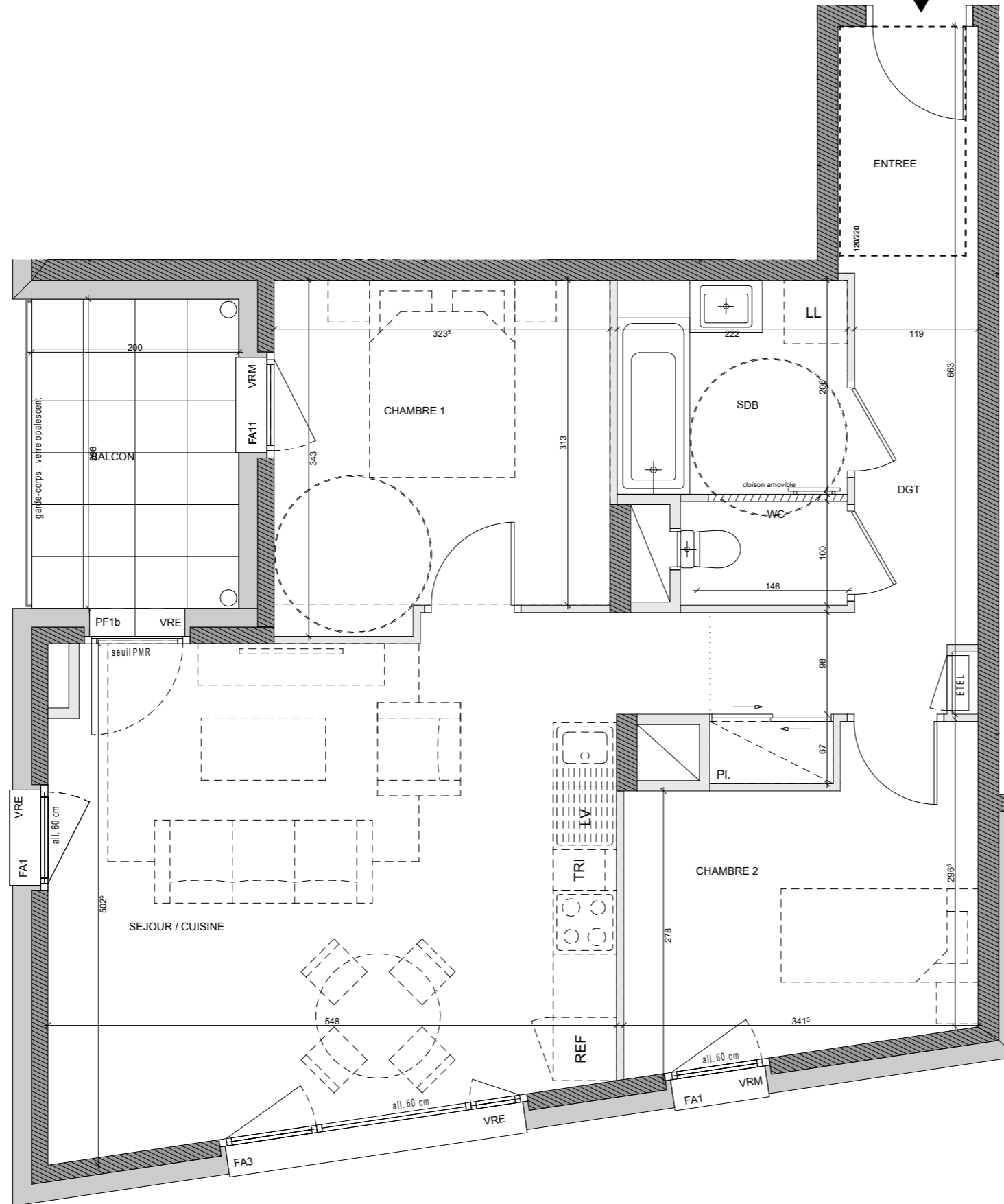


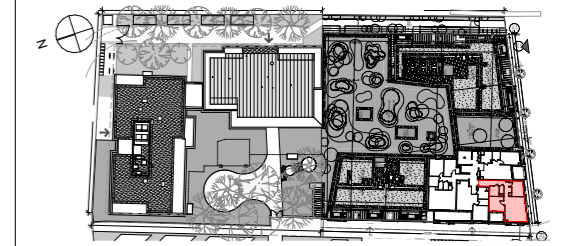
442



# PASSAGE DE FLORE



28 - 28 bis, avenue de la République  
Cran-Gevrier 74960 ANNECY



## Appartement 3 pièces - T3

BATIMENT <b>D</b>	ETAGE <b>R+4</b>	LOT n° 442
----------------------	---------------------	---------------

### TABLEAU DES SURFACES (y compris placards)

ENTREE	3,21 m <sup>2</sup>
WC	1,34 m <sup>2</sup>
SDB	4,57 m <sup>2</sup>
DGT	6,94 m <sup>2</sup>
CHAMBRE 1	10,53 m <sup>2</sup>
CHAMBRE 2	9,52 m <sup>2</sup>
SEJOUR / CUISINE	26,51 m <sup>2</sup>
<b>SURFACE HABITABLE</b>	<b>62,62 m<sup>2</sup></b>
TERRASSE	6,21 m <sup>2</sup>
<b>SURFACE TOTALE</b>	<b>68,83 m<sup>2</sup></b>

LEGENDE	F Fenêtre	INDICE 2
PF Porte fenêtre	LL Lave-linge	
FS Fenêtre à soufflet	LV Lave-vaisselle	
FA Fenêtre allège vitrée	Cui Cuisson	
PC Porte coulissante	Réf Réfrigérateur	
VRe/m Volet roulant élec./manuel	R Sèche-serviette	
Tableau électrique	Faux-plafond	

DATE  
12/06/2023

Des modifications sont susceptibles d'être apportées à ce plan en fonction des nécessités techniques, de la réalisation tant en ce qui concerne les dimensions libres que l'équipement. Les surfaces sont approximatives. Les retombées, soffites, faux plafond, équipements sanitaires ainsi que le calepinage et dimensions des carrelages sont figurés à titre indicatif, et peuvent subir des modifications pour impératif technique. Les appareils ménagers ne sont pas fournis. Les volets roulants seront prévus conformément à la notice de vente. Les coffres de volet roulant ne sont pas représentés et seront débordants à l'intérieur. La hauteur des seuils au droit des porte-fenêtres sur balcons ou terrasses pourra varier de 5 à 35 cm à partir du sol intérieur. La hauteur entre le jardin et la terrasse pourra varier entre 0 et 60 cm. Les jardins ne seront pas nécessairement plats et pourront comporter des talus et des pentes. La végétation et les arbres ne sont pas représentés sur ce plan. PLAN CONFORME POUR LA VENTE SOUS RESERVE DE MODIFICATIONS DES DIMENSIONS DU AUX CONTRAINTES TECHNIQUES OU DIMENSIONNELLES EN COURS D'EXECUTION DE CHANTIER. LE MOBILIER N'EST QUE REPRESENTATIF ET NON FOURNI.

