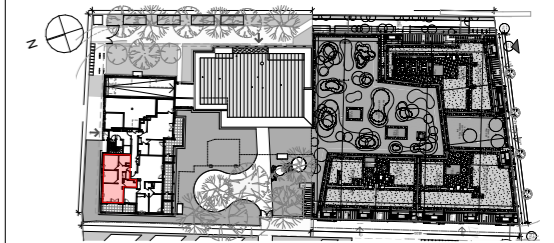


# PASSAGE DE FLORE



19, rue du Vernay  
Cran-Gevrier 74960 ANNECY

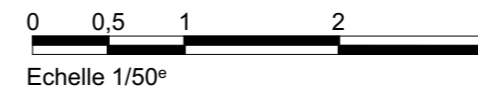


## Appartement 3 pièces - T3

BATIMENT	ETAGE	LOT n°
<b>A</b>	<b>RDC</b>	103

### TABLEAU DES SURFACES (y compris placards)

ENTREE :	5,98 m <sup>2</sup>
CELLIER :	4,09 m <sup>2</sup>
SEJOUR/CUISINE :	19,49 m <sup>2</sup>
SALLE DE BAIN :	5,27 m <sup>2</sup>
WC :	1,41 m <sup>2</sup>
CHAMBRE 01 :	10,72 m <sup>2</sup>
CHAMBRE 02 :	9,02 m <sup>2</sup>
<b>SURF. HABITABLE :</b>	<b>55,98 m<sup>2</sup></b>
TERRASSE :	8,19 m <sup>2</sup>
<b>SURF. TOTALE :</b>	<b>73,19 m<sup>2</sup></b>



LEGENDE		INDICE 2
PF	Porte fenêtre	
FS	Fenêtre à soufflet	
FA	Fenêtre allège vitrée	DATE 12/06/2023
PC	Porte coulissante	
VRe/m	Volet roulant élec. /manuel	DATE 12/06/2023
⊞	Tableau électrique	
F	Fenêtre	DATE 12/06/2023
LL	Lave-linge	
LV	Lave-vaisselle	DATE 12/06/2023
Cui	Cuisson	
Réf	Réfrigérateur	DATE 12/06/2023
R	Sèche-serviette	
⊞	Faux-plafond	DATE 12/06/2023

Des modifications sont susceptibles d'être apportées à ce plan en fonction des nécessités techniques, de la réalisation tant en ce qui concerne les dimensions libres que l'équipement. Les surfaces sont approximatives. Les retombées, soffites, faux plafond, équipements sanitaires ainsi que le calepinage et dimensions des carrelages sont figurés à titre indicatif, et peuvent subir des modifications pour impératif technique. Les appareils ménagers ne sont pas fournis. Les volets roulants seront prévus conformément à la notice de vente. Les coffres de volet roulant ne sont pas représentés et seront débordants à l'intérieur. La hauteur des seuils au droit des porte-fenêtres sur balcons ou terrasses pourra varier de 5 à 35 cm à partir du sol intérieur. La hauteur entre le jardin et la terrasse pourra varier entre 0 et 60 cm. Les jardins ne seront pas nécessairement plats et pourront comporter des talus et des pentes. La végétation et les arbres ne sont pas représentés sur ce plan. PLAN CONFORME POUR LA VENTE SOUS RESERVE DE MODIFICATIONS DES DIMENSIONS DU AUX CONTRAINTES TECHNIQUES OU DIMENSIONNELLES EN COURS D'EXECUTION DE CHANTIER. LE MOBILIER N'EST QUE REPRESENTATIF ET NON FOURNI.