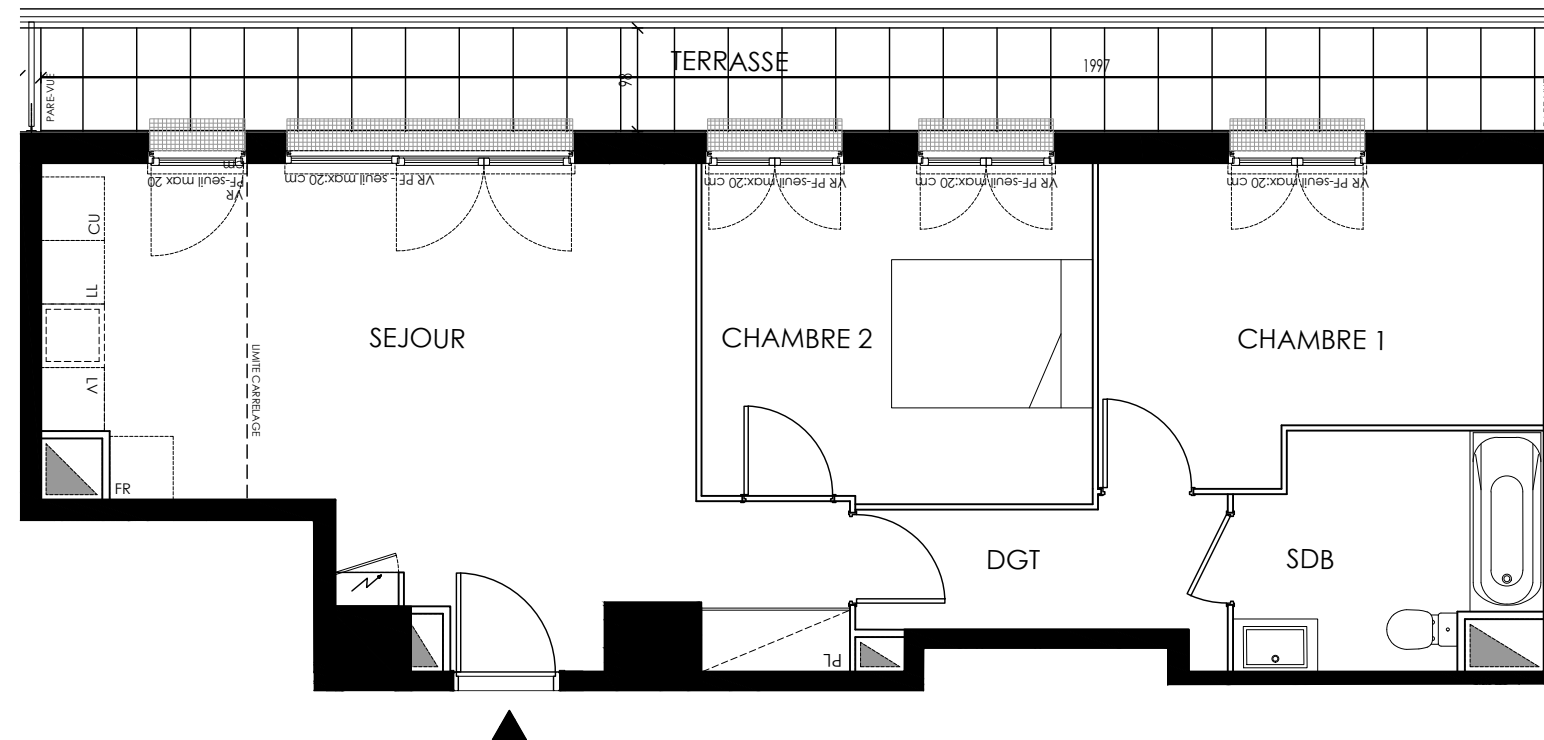
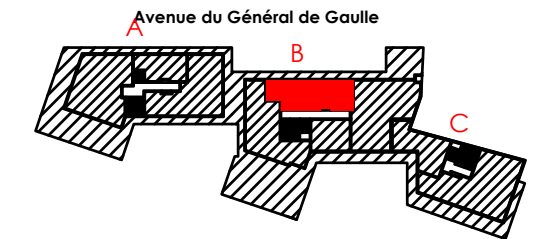


# RESIDENCE DU BOIS BONNET

21-25 Avenue  
Général De Gaulle  
78000 - MAISONS LAFFITTE



Type	BAT	N°	Etage
T3	B	402	R+4



## Tableau des surfaces habitables

Séjour	25,66 m <sup>2</sup>
Chambre 1	11,47 m <sup>2</sup>
Chambre 2	11,79 m <sup>2</sup>
Salle de bain	5,93 m <sup>2</sup>
Dégagement	4,32 m <sup>2</sup>

**SURFACE TOTALE HABITABLE 59,17 m<sup>2</sup>**

## Tableau des surfaces annexes

Terrasse	14,02 m <sup>2</sup>
----------	----------------------

**SURFACE TOTALE ANNEXES 14,02 m<sup>2</sup>**

NOTA : La surface des placards est incluse dans celle des pièces attenantes.

Indice : M

Date : 17/02/2022

LEGENDE	
PF	Porte-fenêtre
F	Fenêtre
VR	Volet roulant
VB	Volet battant
GC	Garde corps
	Tableau électrique
ALL	Allège
LL	Lave-linge
LV	Lave-vaisselle
CU	Cuisson
R	Réfrigérateur
	Soffites et faux-plafond

Des modifications sont susceptibles d'être apportées à ce plan en fonction des nécessités techniques, de la réalisation tant en ce qui concerne les dimensions libres que l'équipement. Les surfaces sont approximatives. Les retombées, soffites, faux plafond, équipements sanitaires ainsi que le calepinage et dimensions des carrelages sont figurés à titre indicatif, et peuvent subir des modifications pour impératif technique. Les appareils ménagers ne sont pas fournis. Les volets roulants seront prévus conformément à la notice de vente. Les coffres de volet roulant ne sont pas représentés et seront débordants à l'intérieur. La hauteur des seuils au droit des porte-fenêtres sur balcons ou terrasses pourra varier de 5 à 35 cm à partir du sol intérieur. La hauteur entre le jardin et la terrasse pourra varier entre 0 et 60 cm. Les jardins ne seront pas nécessairement plats et pourront comporter des talus et des pentes. Les canalisations ne sont pas représentées.