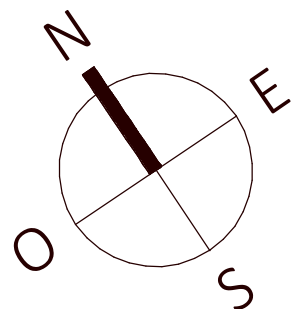


# Villa des Sens



Grande Rue - 74140 LOISIN

Maison 4 pièces

Lot n°M15

PLAN DE MASSE

## TABLEAU DES SURFACES

(compris placards)

### REZ DE CHAUSSEE

Séjour	32.34 m <sup>2</sup>
Cuisine	5.66 m <sup>2</sup>
Buanderie	4.30 m <sup>2</sup>
Entrée	4.08 m <sup>2</sup>
WC	1.53 m <sup>2</sup>

### 1er ETAGE

Chambre 1	12.71 m <sup>2</sup>
Chambre 2	12.07 m <sup>2</sup>
Chambre 3	11.28 m <sup>2</sup>
SDB	7.27 m <sup>2</sup>
DGT	2.72 m <sup>2</sup>
<b>SURF. HABITABLE</b>	<b>93.96 m<sup>2</sup></b>

Jardin privatif	271.64 m <sup>2</sup>
Terrasse	9.92 m <sup>2</sup>

Garage	18.30 m <sup>2</sup>
--------	----------------------

<b>SURF. TOTALE</b>	<b>393.82 m<sup>2</sup></b>
---------------------	-----------------------------



LIMITE DE PROPRIETE

## PLAN DE RESERVATION

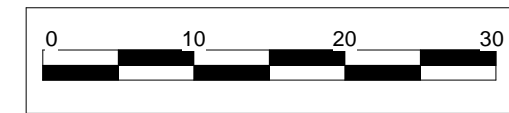
LEGENDE			
PF	Porte-fenêtre	LL	Lave-linge
F	Fenêtre	LV	Lave-vaisselle
FA	Fenêtre allège vitrée	CU	Cuisson
VB	Volet battant	R	Réfrigérateur
GC	Garde corps	CH	Chaudière
GTL	Tableau électrique	▨	Soffites et faux-plafond

Des modifications sont susceptibles d'être apportées à ce plan en fonction des nécessités techniques, de la réalisation tant en ce qui concerne les dimensions libres que l'équipement. Les surfaces sont approximatives. Les retombées, soffites, faux plafond, équipements sanitaires ainsi que le calepinage et dimensions des carrelages sont figurés à titre indicatif, et peuvent subir des modifications pour impératif technique. Les appareils ménagers ne sont pas fournis. Les volets roulants seront prévus conformément à la notice de vente. Les coffres de volet roulant ne sont pas représentés et seront débordants à l'intérieur. La hauteur des seuils au droit des porte-fenêtres sur balcons ou terrasses pourra varier de 5 à 35 cm à partir du sol intérieur. La hauteur entre le jardin et la terrasse pourra varier entre 0 et 60 cm. Les jardins ne seront pas nécessairement plats et pourront comporter des talus et des pentes.

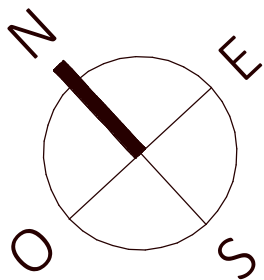
DATE : 26/04/2024      INDICE :



PROVISOIRE



# Villa des Sens

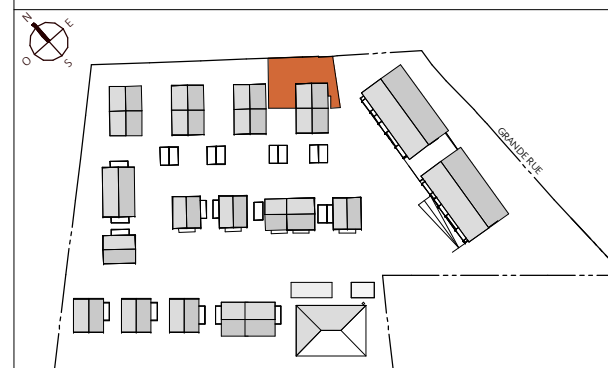
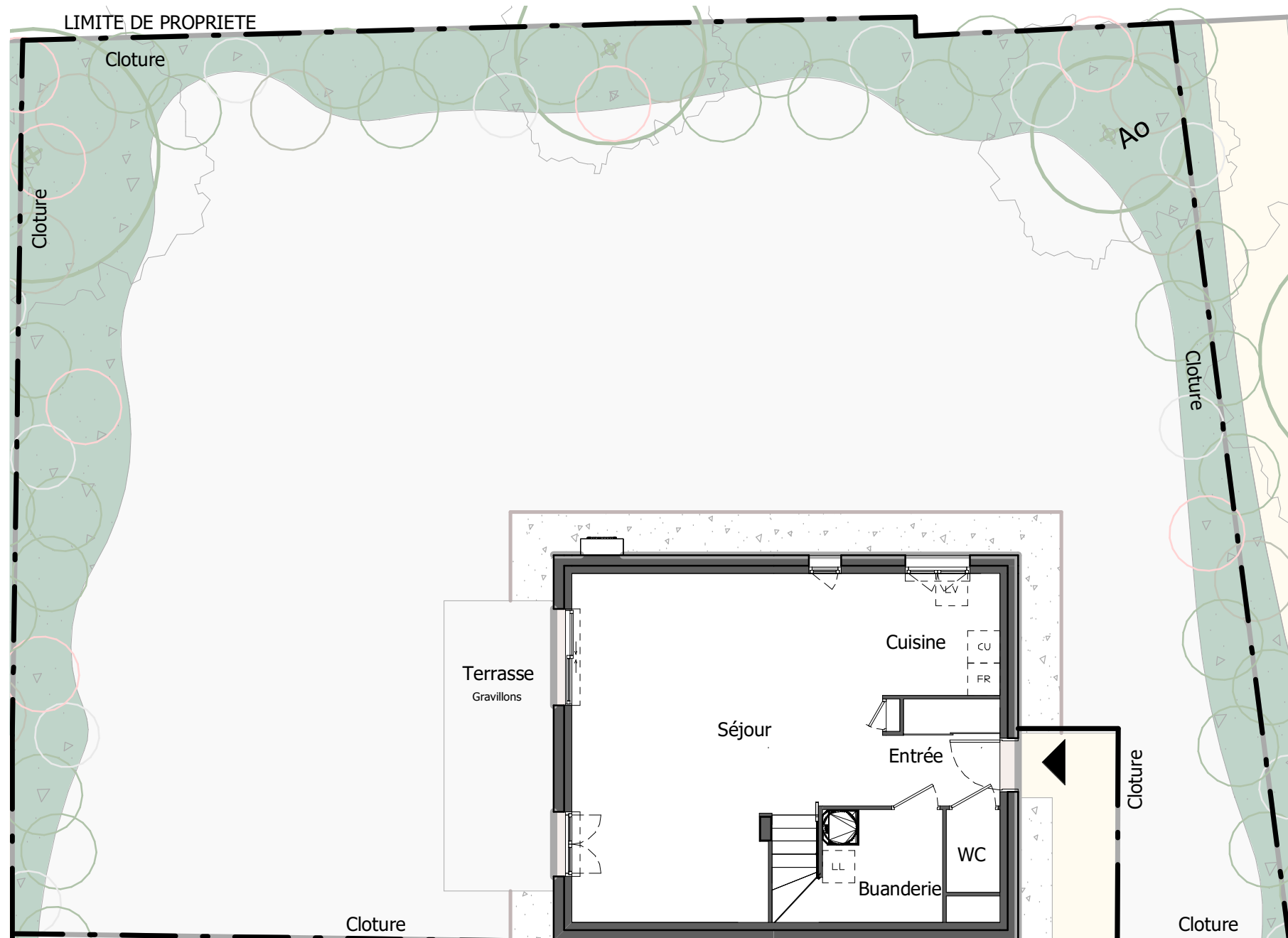


Grande Rue - 74140 LOISIN

Maison 4 pièces

Lot n°M15

**ESPACE EXTERIEUR**



## TABLEAU DES SURFACES

(compris placards)

<b>SURF.HABITABLE</b>	93.96 m <sup>2</sup>
Jardin privatif	271.64 m <sup>2</sup>
Terrasse	9.92 m <sup>2</sup>
Garage	18.30 m <sup>2</sup>
<b>SURF. TOTALE</b>	<b>393.82 m<sup>2</sup></b>

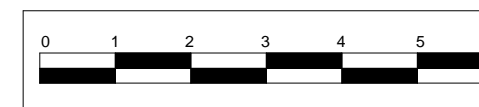
## PLAN DE RESERVATION

LEGENDE			
PF	Porte-fenêtre	LL	Lave-linge
F	Fenêtre	LV	Lave-vaisselle
FA	Fenêtre allège vitrée	CU	Cuisson
VB	Volet battant	R	Réfrigérateur
GC	Garde corps	CH	Chaudière
GTL	Tableau électrique	▨	Soffites et faux-plafond

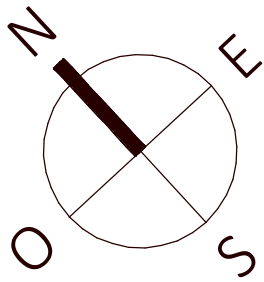
Des modifications sont susceptibles d'être apportées à ce plan en fonction des nécessités techniques, de la réalisation tant en ce qui concerne les dimensions libres que l'équipement. Les surfaces sont approximatives. Les retombées, soffites, faux plafond, équipements sanitaires ainsi que le calepinage et dimensions des carrelages sont figurés à titre indicatif, et peuvent subir des modifications pour impératif technique. Les appareils ménagers ne sont pas fournis. Les volets roulants seront prévus conformément à la notice de vente. Les coffres de volet roulant ne sont pas représentés et seront débordants à l'intérieur. La hauteur des seuils au droit des porte-fenêtres sur balcons ou terrasses pourra varier de 5 à 35 cm à partir du sol intérieur. La hauteur entre le jardin et la terrasse pourra varier entre 0 et 60 cm. Les jardins ne seront pas nécessairement plats et pourront comporter des talus et des pentes.

DATE : 26/04/2024

INDICE :



# Villa des Sens

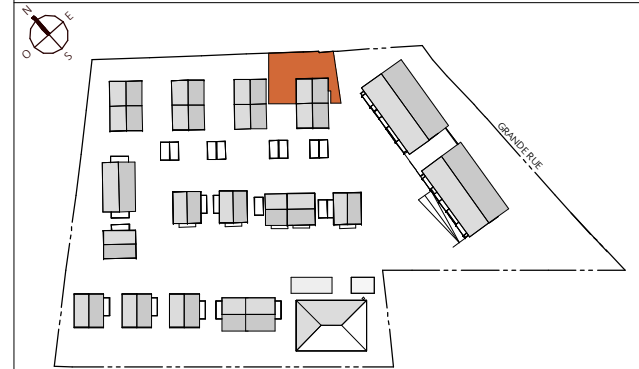


Grande Rue - 74140 LOISIN

Maison 4 pièces

Lot n°M15

**PLAN DU REZ-DE-CHAUSSEE**



## TABLEAU DES SURFACES

(compris placards)

### REZ DE CHAUSSEE

Séjour	32.34 m <sup>2</sup>
Cuisine	5.66 m <sup>2</sup>
Buanderie	4.30 m <sup>2</sup>
Entrée	4.08 m <sup>2</sup>
WC	1.53 m <sup>2</sup>
<b>TOTAL</b>	<b>47.91 m<sup>2</sup></b>

### PLAN DE RESERVATION

#### LEGENDE

PF	Porte-fenêtre	LL	Lave-linge
F	Fenêtre	LV	Lave-vaisselle
FA	Fenêtre allège vitrée	CU	Cuisson
VB	Volet battant	R	Réfrigérateur
GC	Garde corps	CH	Chaudière
GTL	Tableau électrique	▨	Soffites et faux-plafond

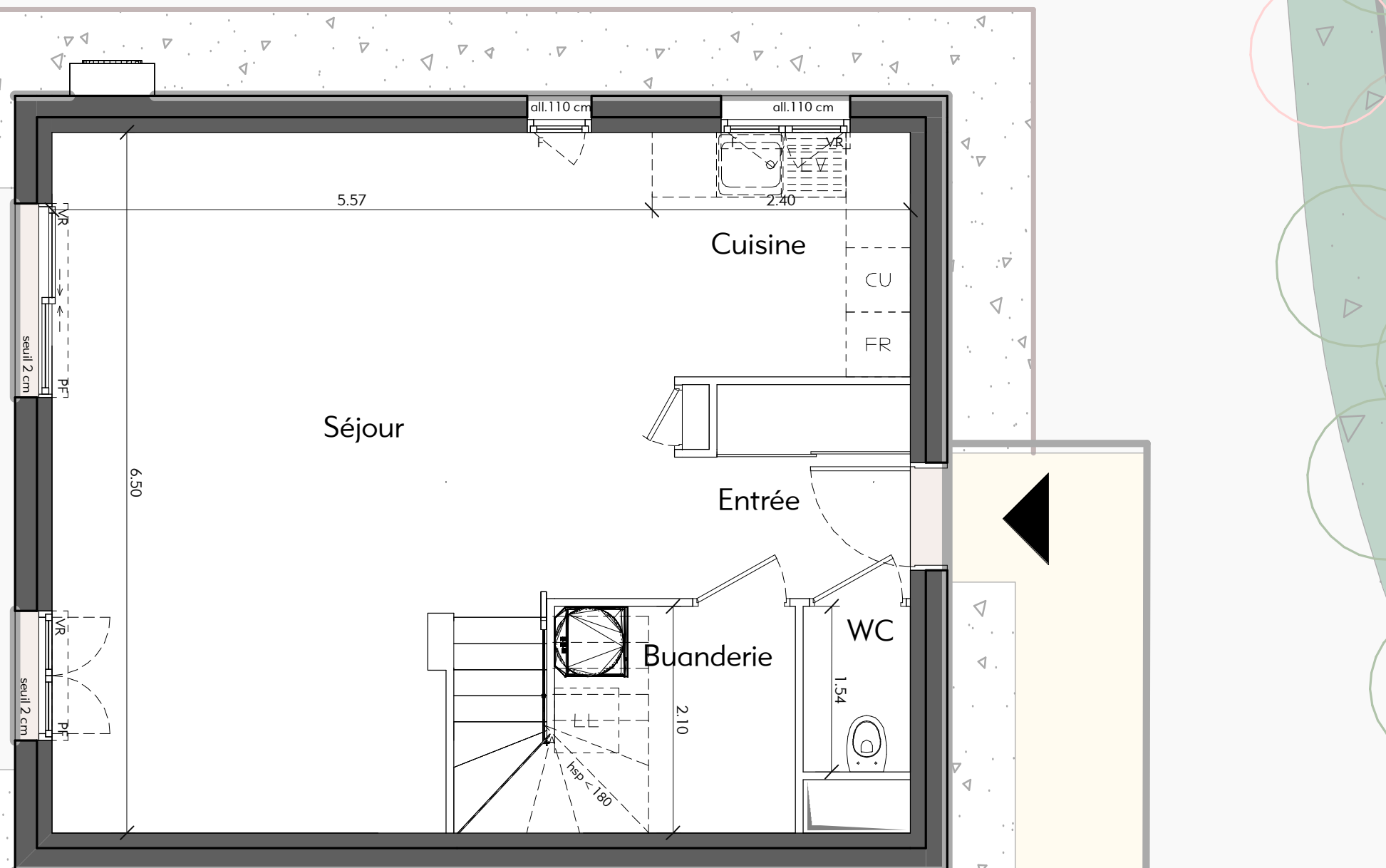
Des modifications sont susceptibles d'être apportées à ce plan en fonction des nécessités techniques, de la réalisation tant en ce qui concerne les dimensions libres que l'équipement. Les surfaces sont approximatives. Les retombées, soffites, faux plafond, équipements sanitaires ainsi que le calepinage et dimensions des carrelages sont figurés à titre indicatif, et peuvent subir des modifications pour impératif technique. Les appareils ménagers ne sont pas fournis. Les volets roulants seront prévus conformément à la notice de vente. Les coffres de volet roulant ne sont pas représentés et seront débordants à l'intérieur. La hauteur des seuils au droit des porte-fenêtres sur balcons ou terrasses pourra varier de 5 à 35 cm à partir du sol intérieur. La hauteur entre le jardin et la terrasse pourra varier entre 0 et 60 cm. Les jardins ne seront pas nécessairement plats et pourront comporter des talus et des pentes.

DATE : 26/04/2024

INDICE :

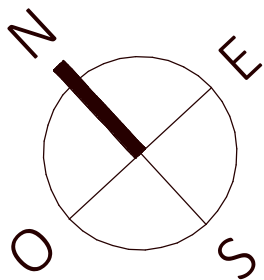
Jardin privatif

Terrasse  
Gravillons



**PROVISOIRE**





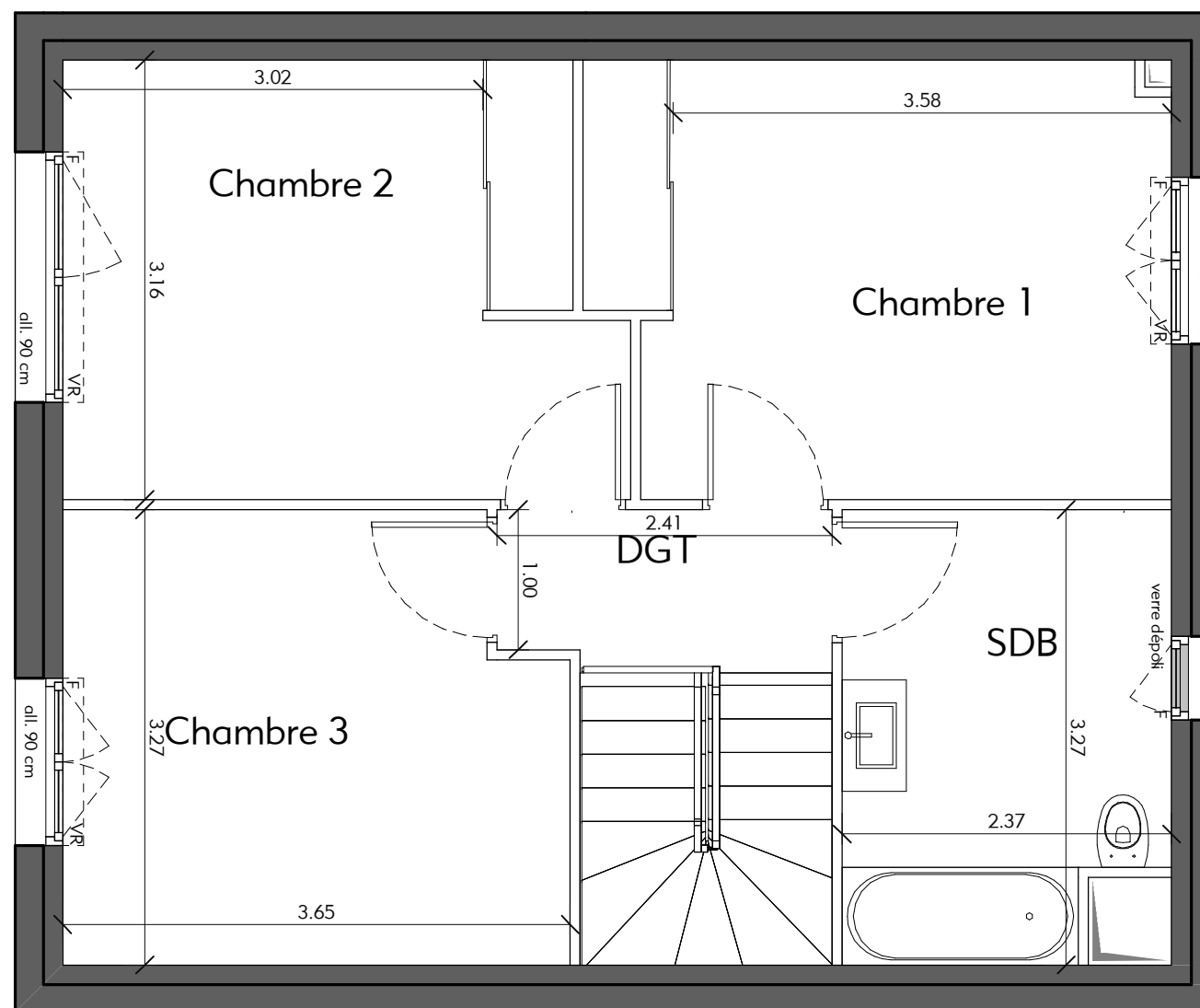
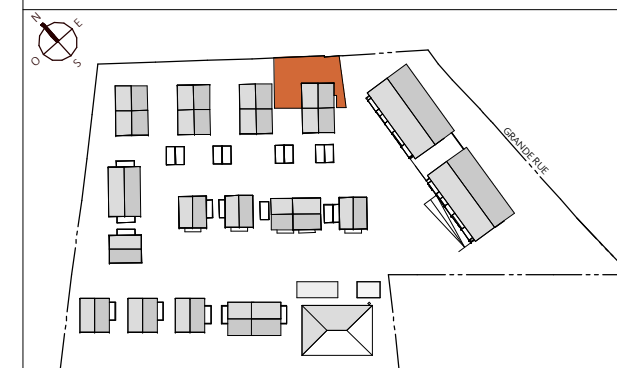
# Villa des Sens

Grande Rue - 74140 LOISIN

Maison 4 pièces

Lot n°M15

**PLAN DU 1ER ETAGE**



## TABLEAU DES SURFACES

(compris placards)

### 1ER ETAGE

Chambre 1	12.71 m <sup>2</sup>
Chambre 2	12.07 m <sup>2</sup>
Chambre 3	11.28 m <sup>2</sup>
SDB	7.27 m <sup>2</sup>
DGT	2.72 m <sup>2</sup>
<b>TOTAL</b>	<b>46.05 m<sup>2</sup></b>

## PLAN DE RESERVATION

### LEGENDE

PF	Porte-fenêtre	LL	Lave-linge
F	Fenêtre	LV	Lave-vaisselle
FA	Fenêtre allège vitrée	CU	Cuisson
VB	Volet battant	R	Réfrigérateur
GC	Garde corps	CH	Chaudière
GTL	Tableau électrique	▨	Soffites et faux-plafond

Des modifications sont susceptibles d'être apportées à ce plan en fonction des nécessités techniques, de la réalisation tant en ce qui concerne les dimensions libres que l'équipement. Les surfaces sont approximatives. Les retombées, soffites, faux plafond, équipements sanitaires ainsi que le calepinage et dimensions des carrelages sont figurés à titre indicatif, et peuvent subir des modifications pour impératif technique. Les appareils ménagers ne sont pas fournis. Les volets roulants seront prévus conformément à la notice de vente. Les coffres de volet roulant ne sont pas représentés et seront débordants à l'intérieur. La hauteur des seuils au droit des porte-fenêtres sur balcons ou terrasses pourra varier de 5 à 35 cm à partir du sol intérieur. La hauteur entre le jardin et la terrasse pourra varier entre 0 et 60 cm. Les jardins ne seront pas nécessairement plats et pourront comporter des talus et des pentes.

DATE : 26/04/2024

INDICE :

**PROVISOIRE**





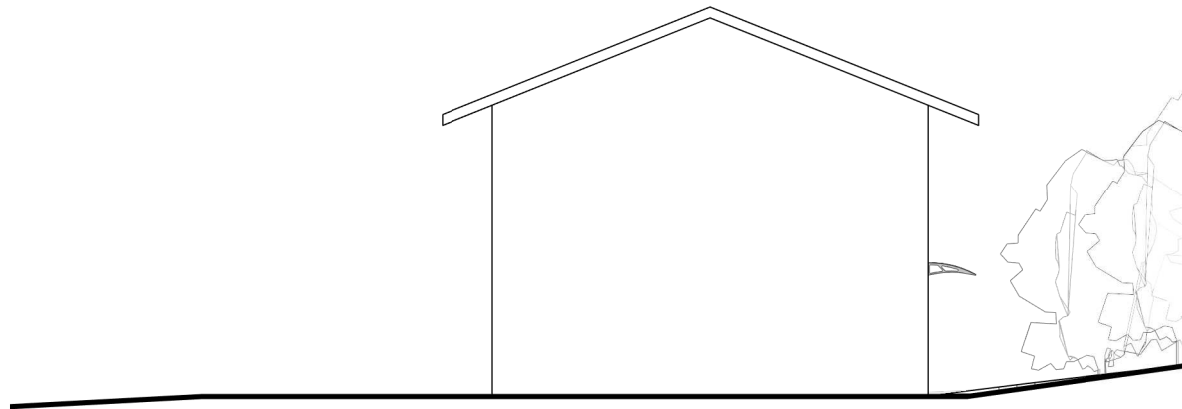
# Villa des Sens

Grande Rue - 74140 LOISIN

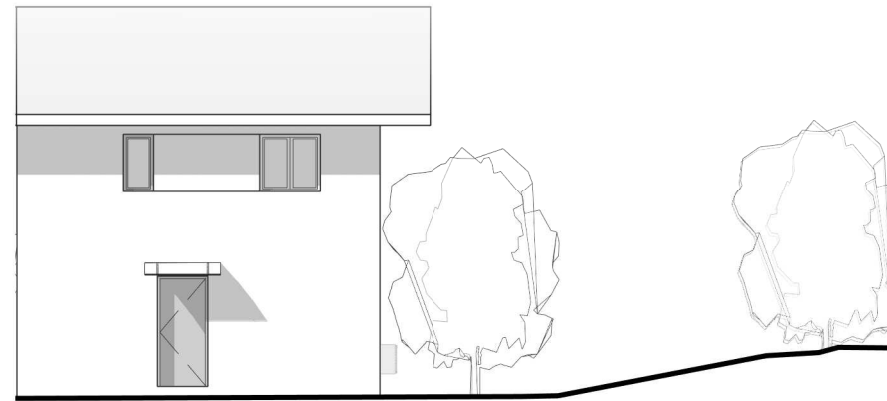
Maison 4 pièces

Lot n°M15

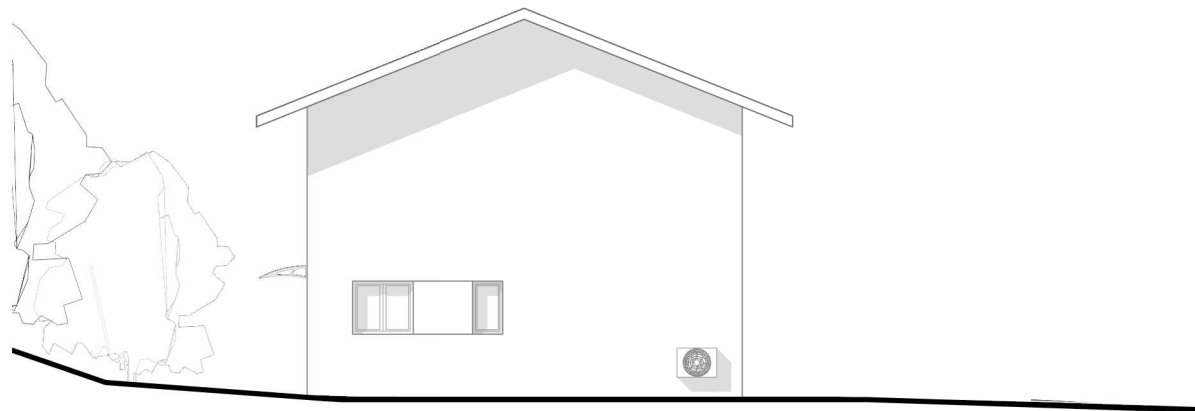
## FACADES



FACADE SUD



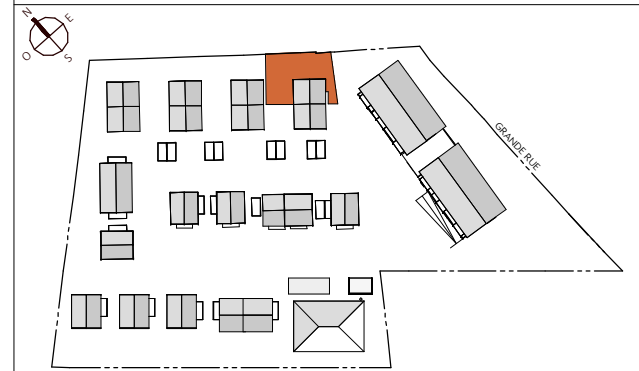
FACADE EST



FACADE NORD



FACADE OUEST



### PLAN DE RESERVATION

#### LEGENDE

PF	Porte-fenêtre	LL	Lave-linge
F	Fenêtre	LV	Lave-vaisselle
FA	Fenêtre allège vitrée	CU	Cuisson
VB	Volet battant	R	Réfrigérateur
GC	Garde corps	CH	Chaudière
GTL	Tableau électrique		Soffites et faux-plafond

Des modifications sont susceptibles d'être apportées à ce plan en fonction des nécessités techniques, de la réalisation tant en ce qui concerne les dimensions libres que l'équipement. Les surfaces sont approximatives. Les retombées, soffites, faux plafond, équipements sanitaires ainsi que le calepinage et dimensions des carrelages sont figurés à titre indicatif, et peuvent subir des modifications pour impératif technique. Les appareils ménagers ne sont pas fournis. Les volets roulants seront prévus conformément à la notice de vente. Les coffres de volet roulant ne sont pas représentés et seront débordants à l'intérieur. La hauteur des seuils au droit des porte-fenêtres sur balcons ou terrasses pourra varier de 5 à 35 cm à partir du sol intérieur. La hauteur entre le jardin et la terrasse pourra varier entre 0 et 60 cm. Les jardins ne seront pas nécessairement plats et pourront comporter des talus et des pentes.

DATE : 26/04/2024

INDICE :

PROVISOIRE

