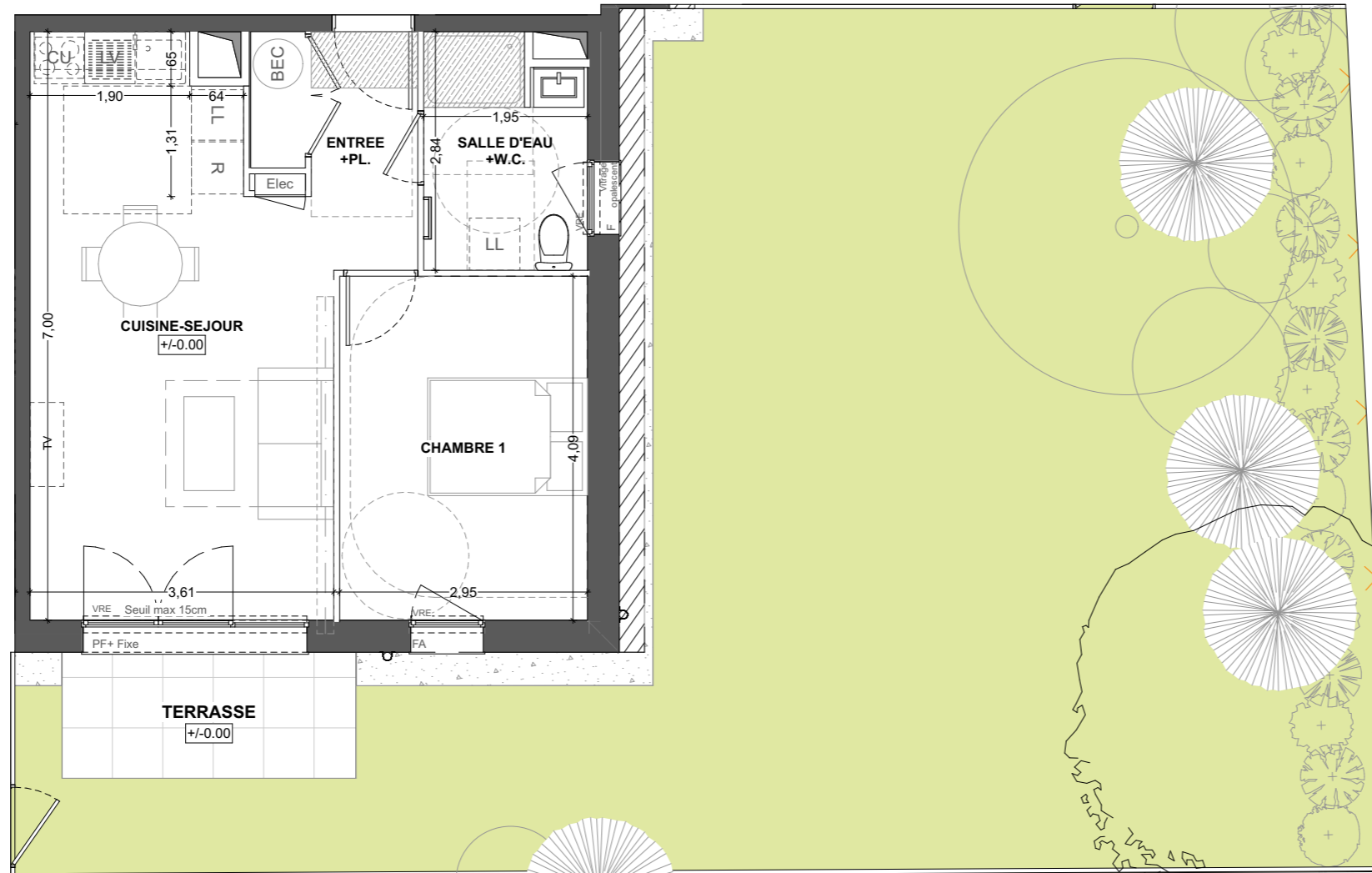
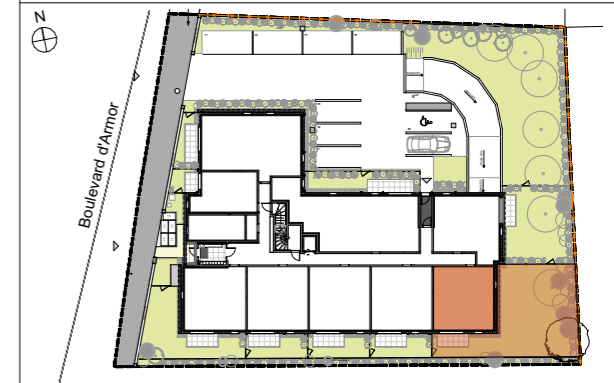


# ISTRAL

n° A003



40 Boulevard d'Armor  
35260 Cancale  
Appartement 2 pièces  
Lot n° A003  
**REZ-DE-CHAUSSEE**



## TABLEAU DES SURFACES

(compris placard)

ENTREE+PL	4,77 m <sup>2</sup>
CUISINE-SEJOUR	22,51 m <sup>2</sup>
CHAMBRE 1	12,06 m <sup>2</sup>
SDE+W.C.	5,18 m <sup>2</sup>
<b>SURF. HABITABLE</b>	<b>44,52 m<sup>2</sup></b>
TERRASSE	4,99 m <sup>2</sup>
JARDIN	98,74 m <sup>2</sup>
<b>SURF. TOTALE</b>	<b>103,73 m<sup>2</sup></b>

## PLAN NOTAIRE

LEGENDE	
PF+F	Porte-fenêtre + fixe
F	Fenêtre fixe
FDT	Fenêtre de toit
FA	Fenêtre allège vitrée
VRE	Volet roulant
GC	Garde-corps
	Tableau électrique
LL	Lave-linge
LV	Lave-vaisselle
CU	Cuisson
R	Réfrigérateur
BEC	Ballon d'eau chaude
	Soffites et faux-plafond
	Hauteur sous 1m80
	Poutres/Charpente

Des modifications sont susceptibles d'être apportées à ce plan en fonction des nécessités techniques, de la réalisation tant en ce qui concerne les dimensions libres, que l'équipement. Les surfaces sont approximatives. Les retombées, soffites, faux-plafond, équipements sanitaires ainsi que le calepinage et dimensions des carrelages sont figurés à titre indicatif, et peuvent subir des modifications pour impératif technique. Les appareils ménagers ne sont pas fournis. Les volets roulants seront prévus conformément à la notice de vente. Les coffres de volet roulant seront débordants à l'intérieur. La hauteur des seuils au droit des portes-fenêtres sur balcons ou terrasses pourra varier de 5 à 35 cm à partir du sol intérieur. La hauteur entre le jardin et la terrasse pourra varier entre 0 et 60 cm. Les jardins ne seront pas nécessairement plats et pourront comporter des talus et des pentes.