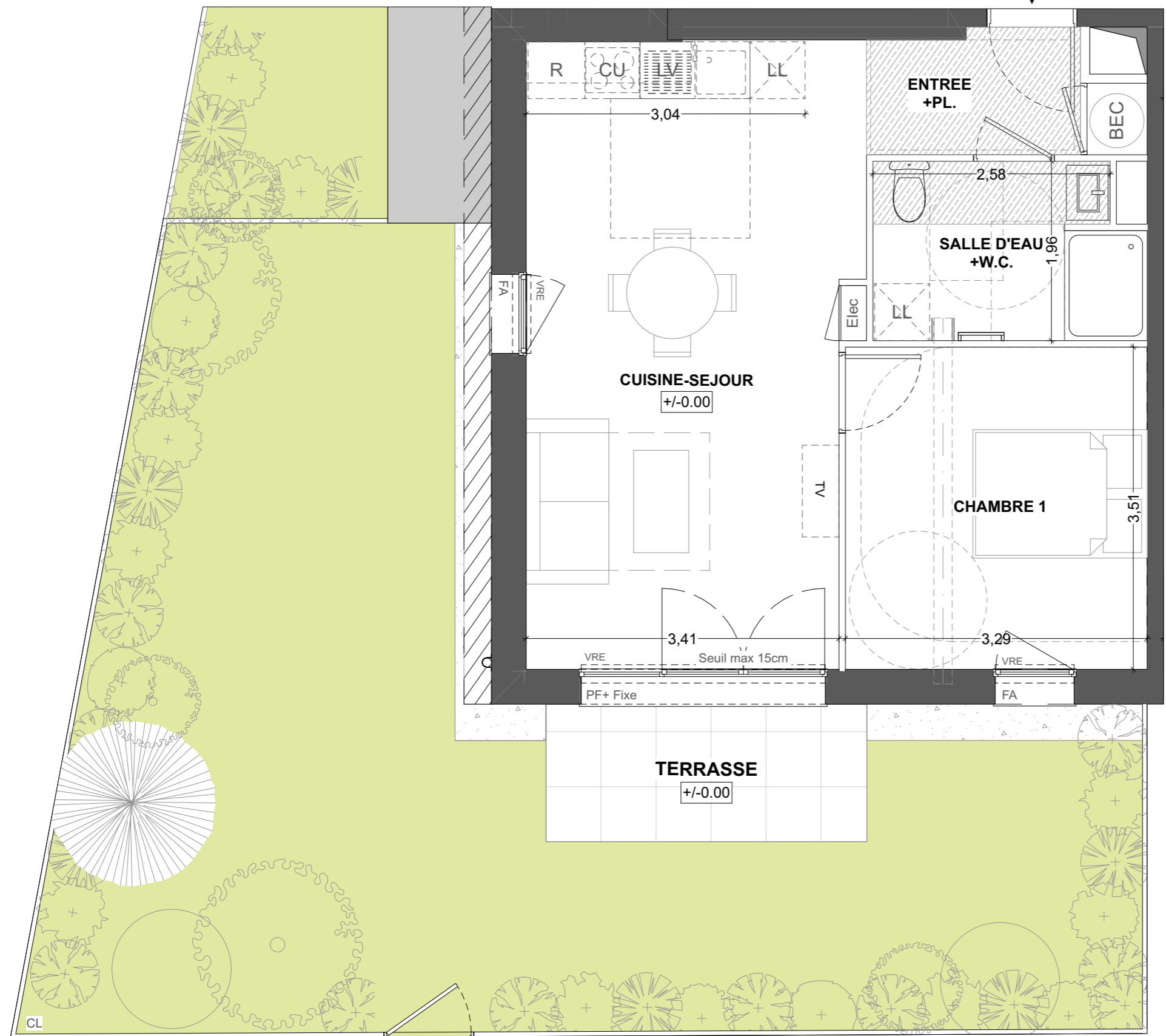
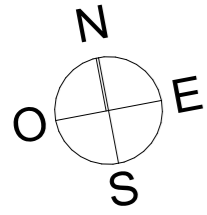


ISTRAL

n° A007



40 Boulevard d'Armor
35260 Cancale
Appartement 2 pièces
Lot n° A007
REZ-DE-CHAUSSEE

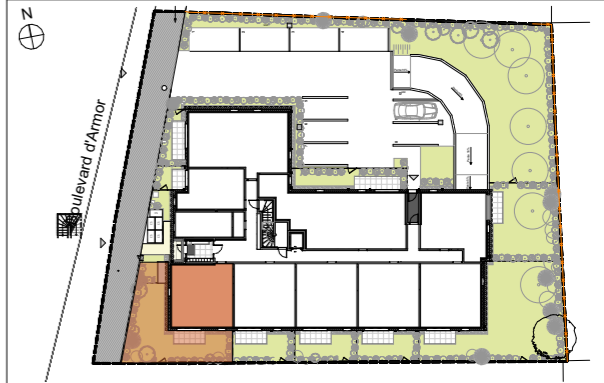


TABLEAU DES SURFACES

(compris placard)

ENTREE+PL	3,66 m ²
CUISINE-SEJOUR	24,11 m ²
CHAMBRE 1	11,55 m ²
SDE+W.C.	5,39 m ²
SURF. HABITABLE	44,71 m²
TERRASSE	4,99 m ²
JARDIN	55,57 m ²
SURF. TOTALE	60,56 m²

PLAN DE RESERVATION

LEGENDE			
PF+F	Porte-fenêtre + fixe	LL	Lave-linge
F	Fenêtre fixe	LV	Lave-vaisselle
FDT	Fenêtre de toit	CU	Cuisson
FA	Fenêtre allège vitrée	R	Réfrigérateur
VRE	Volet roulant	BEAC	Ballon d'eau chaude
GC	Garde-corps	[Hatched]	Soffites et faux-plafond
[Elec]	Tableau électrique	[Dotted]	Hauteur sous 1m80
		[Dashed]	Poutres/Charpente

Des modifications sont susceptibles d'être apportées à ce plan en fonction des nécessités techniques, de la réalisation tant en ce qui concerne les dimensions libres, que l'équipement. Les surfaces sont approximatives. Les retombées, soffites, faux-plafond, équipements sanitaires ainsi que le calepinage et dimensions des carrelages sont figurés à titre indicatif, et peuvent subir des modifications pour impératif technique. Les appareils ménagers ne sont pas fournis. Les volets roulants seront prévus conformément à la notice de vente. Les coffres de volet roulant seront débordants à l'intérieur. La hauteur des seuils au droit des portes-fenêtres sur balcons ou terrasses pourra varier de 5 à 35 cm à partir du sol intérieur. La hauteur entre le jardin et la terrasse pourra varier entre 0 et 60 cm. Les jardins ne seront pas nécessairement plats et pourront comporter des talus et des pentes.

DATE: 23/01/2024

INDICE 01



PROVISOIRE

