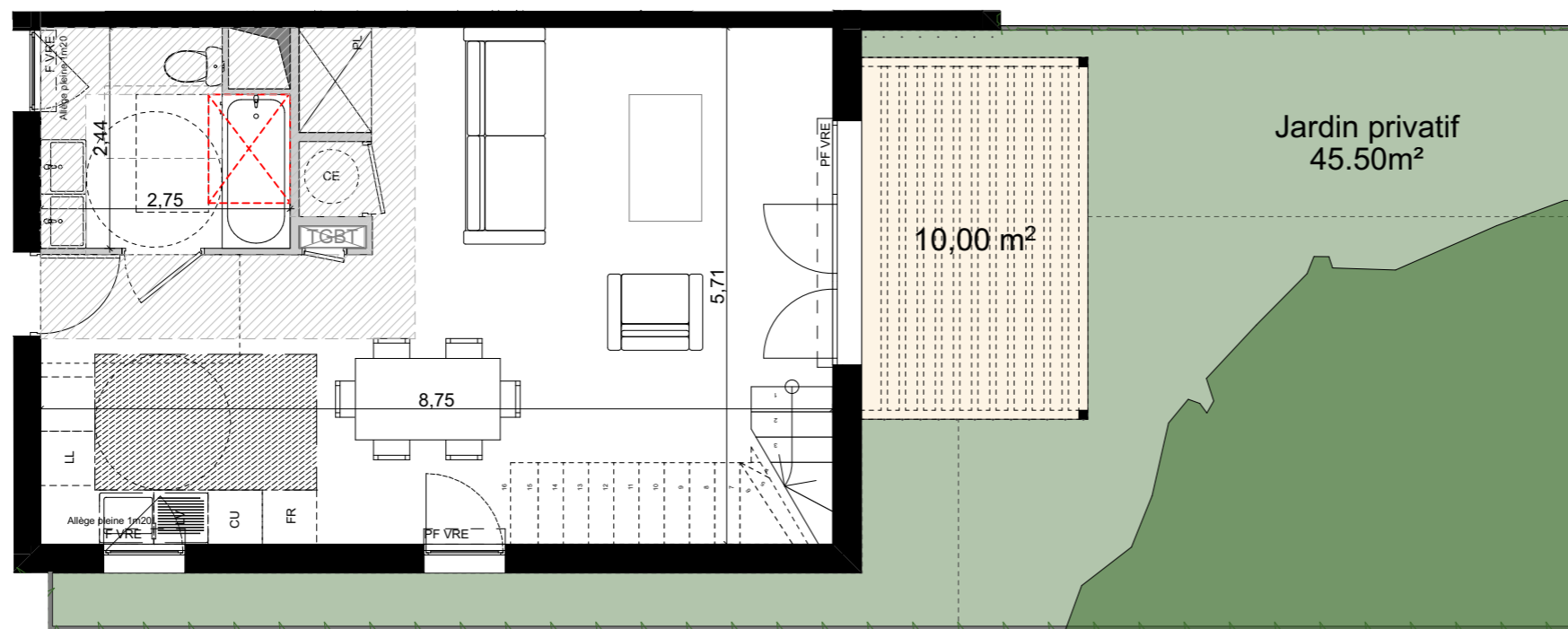


# Les jardins d'Astra

M2



45 Boulevard Saccoman -  
13010 Marseille

4 PIECES

M2

Espace extérieur

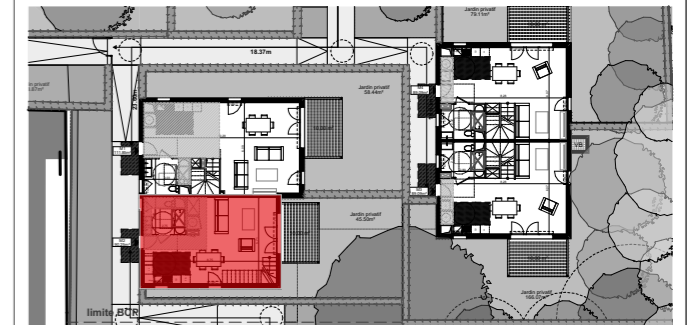
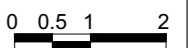


TABLEAU DES SURFACES  
(compris placards)

SURF. HABITABLE	90.25 m <sup>2</sup>
Terrasse privative	10.00m <sup>2</sup>
Jardin privatif	45.50m <sup>2</sup>
<b>SURF. TOTALE</b>	<b>145.75 m<sup>2</sup></b>



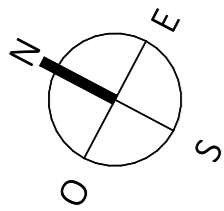
PLAN DE RESERVATION

LEGENDE

F	Fenêtre	LL	Lave-linge
FA	Fenêtre allège pleine	LV	Lave-vaisselle
VRE	Volet roulant électrique	CU	Cuisson
GC	Garde corps	FR	Réfrigérateur
	Tableau électrique	CE	Chauffe eau
			Soffites et faux-plafond

Des modifications sont susceptibles d'être apportées à ce plan en fonction des nécessités techniques, de la réalisation tant en ce qui concerne les dimensions libres que l'équipement. Les surfaces sont approximatives. Les retombées, soffites, faux plafond, équipements sanitaires ainsi que le calepinage et dimensions des carrelages sont figurés à titre indicatif, et peuvent subir des modifications pour impératif technique. Les appareils ménagers ne sont pas fournis. Les volets roulants seront prévus conformément à la notice de vente. Les coffres de volet roulant ne sont pas représentés et seront débordants à l'intérieur. La hauteur des seuils au droit des porte-fenêtres sur balcons ou terrasses pourra varier de 5 à 35 cm à partir du sol intérieur. La hauteur entre le jardin et la terrasse pourra varier entre 0 et 60 cm. Les jardins ne seront pas nécessairement plats et pourront comporter des talus et des pentes.

PROVISOIRE



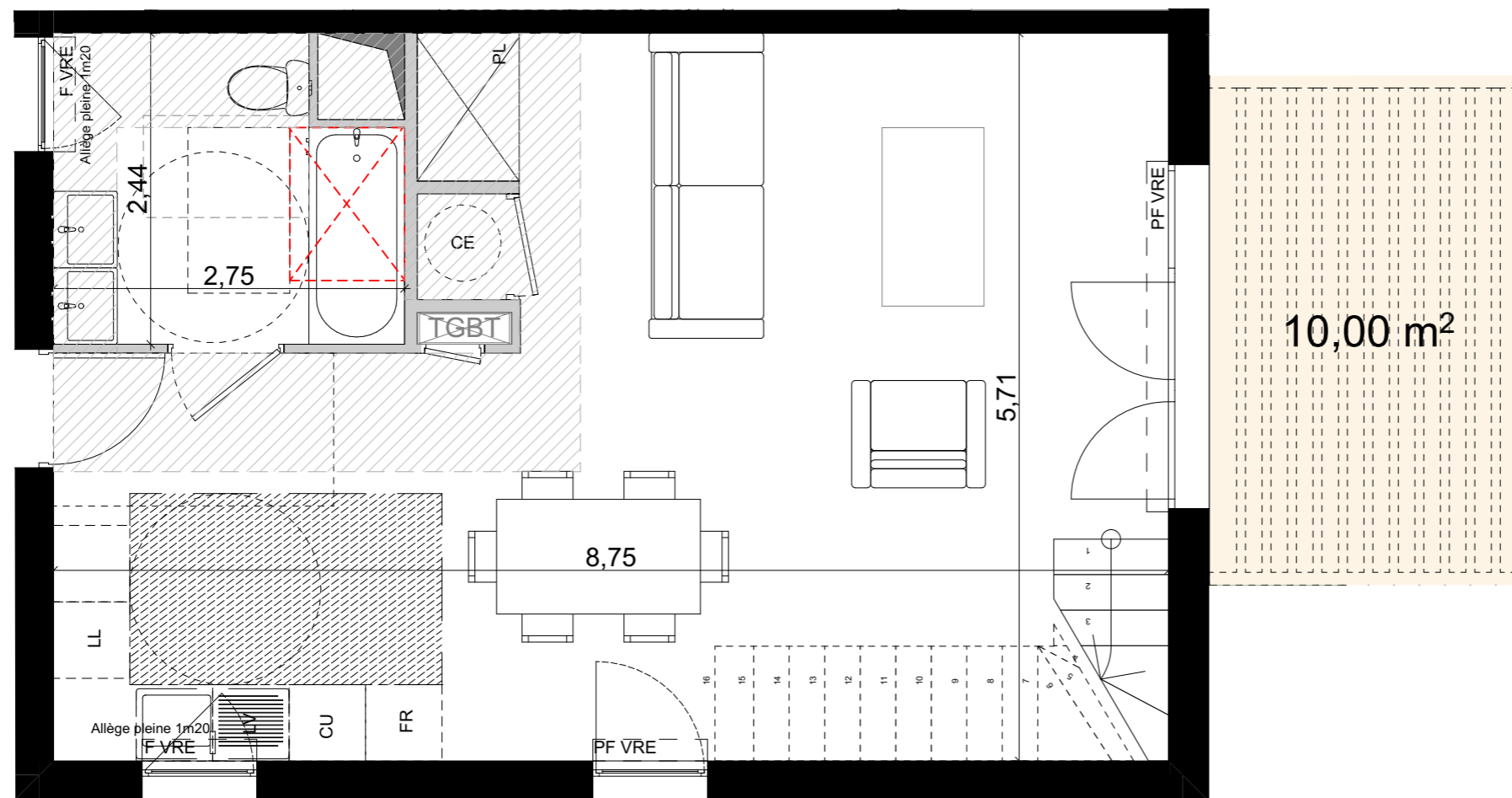
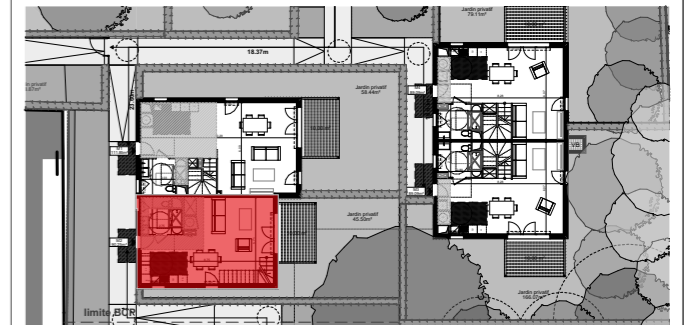
# Les jardins d'Astra

45 Boulevard Saccoman -  
13010 Marseille

4 PIECES

M2

Rez de chaussée

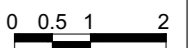


M2

## TABLEAU DES SURFACES (compris placards)

Entrée / Séjour / Cuisine	39.20m <sup>2</sup>
Sdb	6.17m <sup>2</sup>

**SURF. HABITABLE RDC 45.37 m<sup>2</sup>**



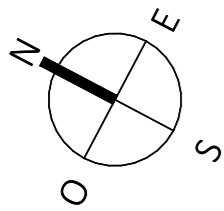
## PLAN DE RESERVATION

### LEGENDE

F	Fenêtre	LL	Lave-linge
FA	Fenêtre allège pleine	LV	Lave-vaisselle
VRE	Volet roulant électrique	CU	Cuisson
GC	Garde corps	FR	Réfrigérateur
TGBT	Tableau électrique	CE	Chauffe eau
			Soffites et faux-plafond

Des modifications sont susceptibles d'être apportées à ce plan en fonction des nécessités techniques, de la réalisation tant en ce qui concerne les dimensions libres que l'équipement. Les surfaces sont approximatives. Les retombées, soffites, faux plafond, équipements sanitaires ainsi que le calepinage et dimensions des carrelages sont figurés à titre indicatif, et peuvent subir des modifications pour impératif technique. Les appareils ménagers ne sont pas fournis. Les volets roulants seront prévus conformément à la notice de vente. Les coffres de volet roulant ne sont pas représentés et seront débordants à l'intérieur. La hauteur des seuils au droit des porte-fenêtres sur balcons ou terrasses pourra varier de 5 à 35 cm à partir du sol intérieur. La hauteur entre le jardin et la terrasse pourra varier entre 0 et 60 cm. Les jardins ne seront pas nécessairement plats et pourront comporter des talus et des pentes.

PROVISOIRE



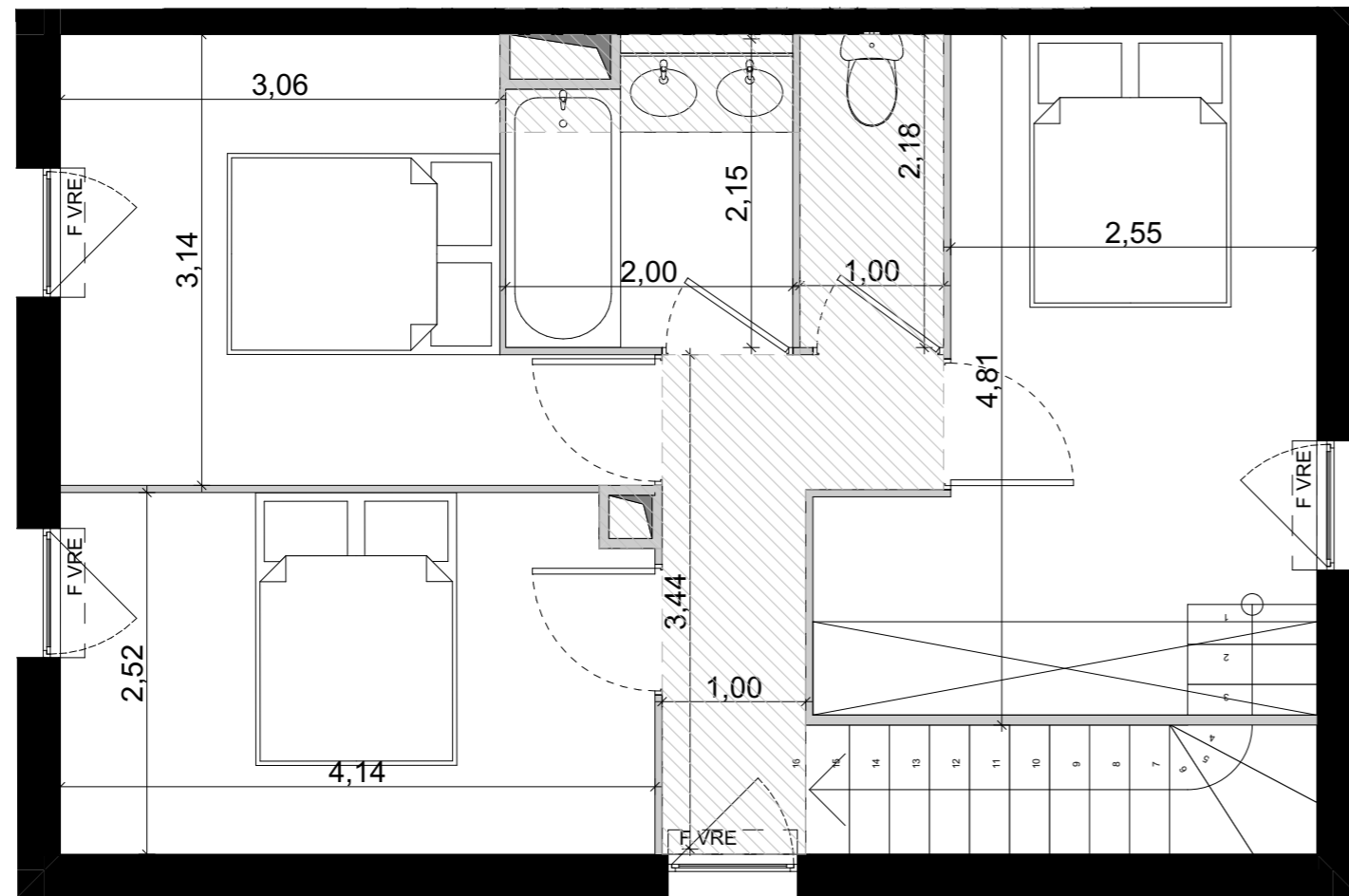
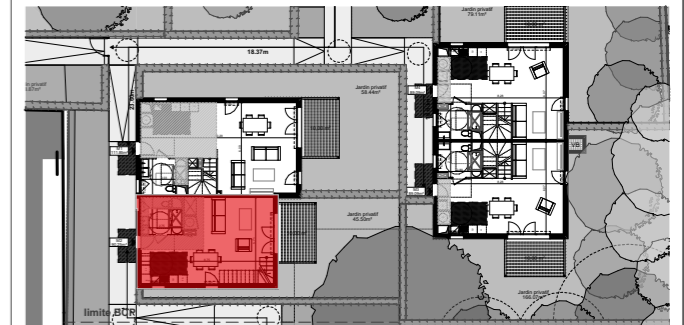
# Les jardins d'Astra

45 Boulevard Saccoman -  
13010 Marseille

4 PIECES

M2

1er étage

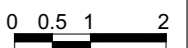


## TABLEAU DES SURFACES

(compris placards)

Dégagement	4.38m <sup>2</sup>
Chambre 1	10.28m <sup>2</sup>
Chambre 2	10.60m <sup>2</sup>
Chambre 3	13.54m <sup>2</sup>
Sdb	3.90m <sup>2</sup>
WC	2.18m <sup>2</sup>

**SURF. HABITABLE R+1 44.88 m<sup>2</sup>**



## PLAN DE RESERVATION

### LEGENDE

F	Fenêtre	LL	Lave-linge
FA	Fenêtre allège pleine	LV	Lave-vaisselle
VRE	Volet roulant électrique	CU	Cuisson
GC	Garde corps	FR	Réfrigérateur
	Tableau électrique	CE	Chauffe eau
			Soffites et faux-plafond

Des modifications sont susceptibles d'être apportées à ce plan en fonction des nécessités techniques, de la réalisation tant en ce qui concerne les dimensions libres que l'équipement. Les surfaces sont approximatives. Les retombées, soffites, faux plafond, équipements sanitaires ainsi que le calepinage et dimensions des carrelages sont figurés à titre indicatif, et peuvent subir des modifications pour impératif technique. Les appareils ménagers ne sont pas fournis. Les volets roulants seront prévus conformément à la notice de vente. Les coffres de volet roulant ne sont pas représentés et seront débordants à l'intérieur. La hauteur des seuils au droit des porte-fenêtres sur balcons ou terrasses pourra varier de 5 à 35 cm à partir du sol intérieur. La hauteur entre le jardin et la terrasse pourra varier entre 0 et 60 cm. Les jardins ne seront pas nécessairement plats et pourront comporter des talus et des pentes.

PROVISOIRE



DATE : 13/04/2023

ECHELLE : 1/50

INDICE : A