

Les jardins d'Astra

45 Boulevard Saccoman -
13010 Marseille

4 PIECES

M6

Espace extérieur

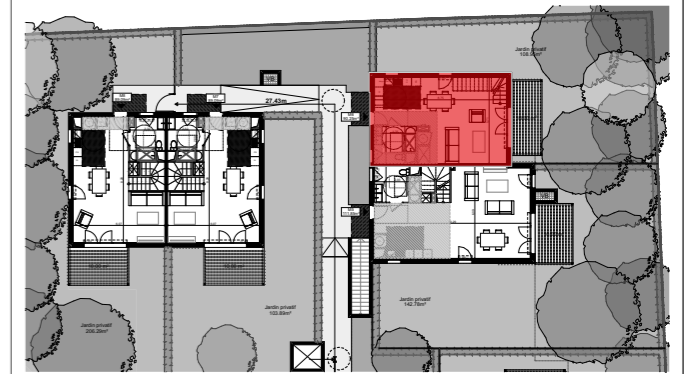
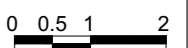


TABLEAU DES SURFACES
(compris placards)

| | |
|------------------------|-----------------------------|
| SURF. HABITABLE | 90.25 m² |
| Terrasse privative | 10.00m ² |
| Jardin privatif | 108.95m ² |
| SURF. TOTALE | 209.20 m² |

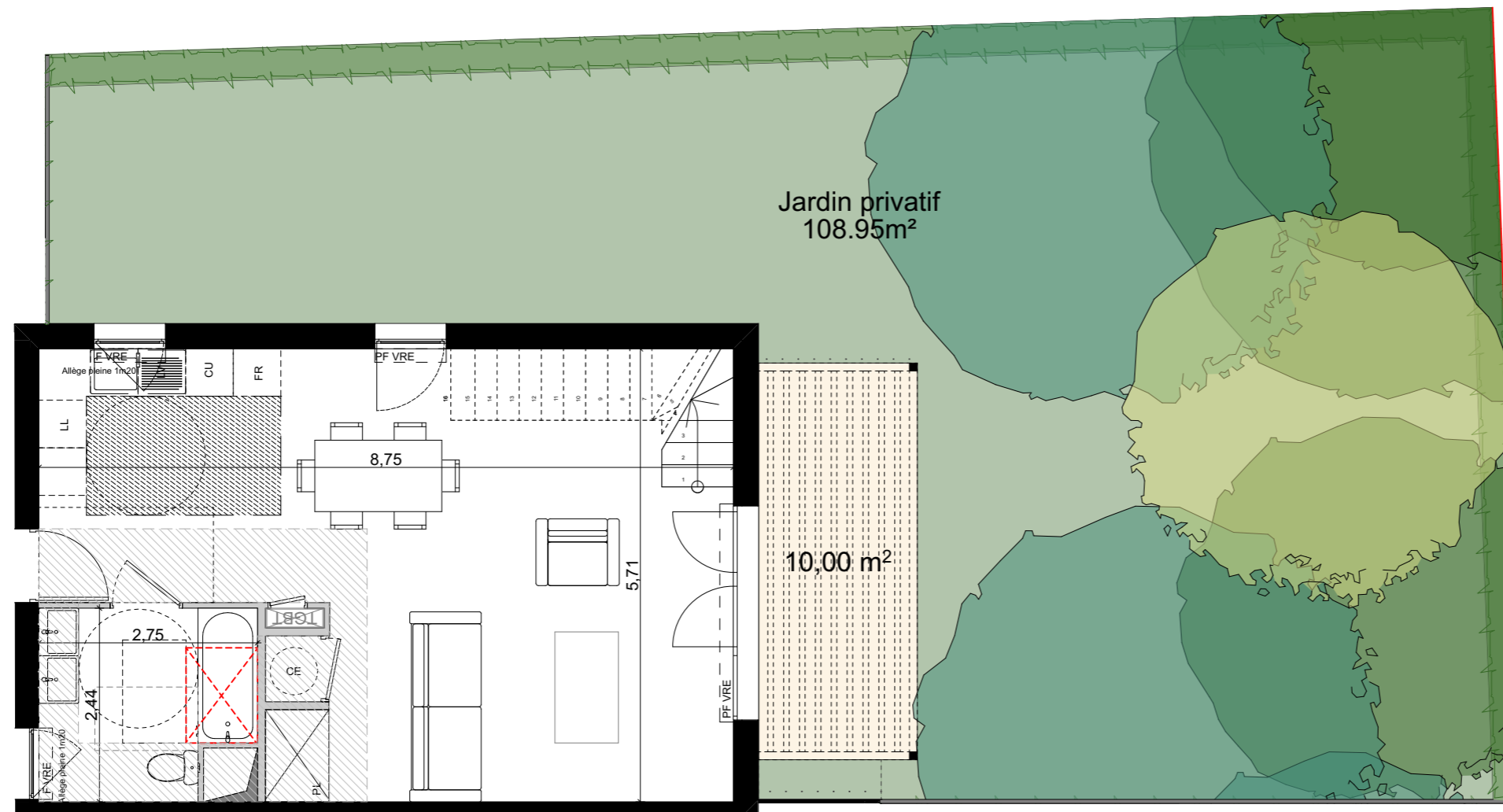


PLAN DE RESERVATION

| LEGENDE | | | |
|---------|--------------------------|----|--------------------------|
| F | Fenêtre | LL | Lave-linge |
| FA | Fenêtre allège pleine | LV | Lave-vaisselle |
| VRE | Volet roulant électrique | CU | Cuisson |
| GC | Garde corps | FR | Réfrigérateur |
| | Tableau électrique | CE | Chauffe eau |
| | | | Soffites et faux-plafond |

Des modifications sont susceptibles d'être apportées à ce plan en fonction des nécessités techniques, de la réalisation tant en ce qui concerne les dimensions libres que l'équipement. Les surfaces sont approximatives. Les retombées, soffites, faux plafond, équipements sanitaires ainsi que le calepinage et dimensions des carrelages sont figurés à titre indicatif, et peuvent subir des modifications pour impératif technique. Les appareils ménagers ne sont pas fournis. Les volets roulants seront prévus conformément à la notice de vente. Les coffres de volet roulant ne sont pas représentés et seront débordants à l'intérieur. La hauteur des seuils au droit des porte-fenêtres sur balcons ou terrasses pourra varier de 5 à 35 cm à partir du sol intérieur. La hauteur entre le jardin et la terrasse pourra varier entre 0 et 60 cm. Les jardins ne seront pas nécessairement plats et pourront comporter des talus et des pentes.

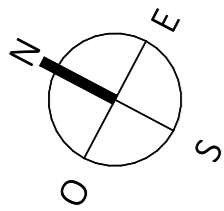
DATE : 13/04/2023 ECHELLE : 1/75 INDICE : A



M6

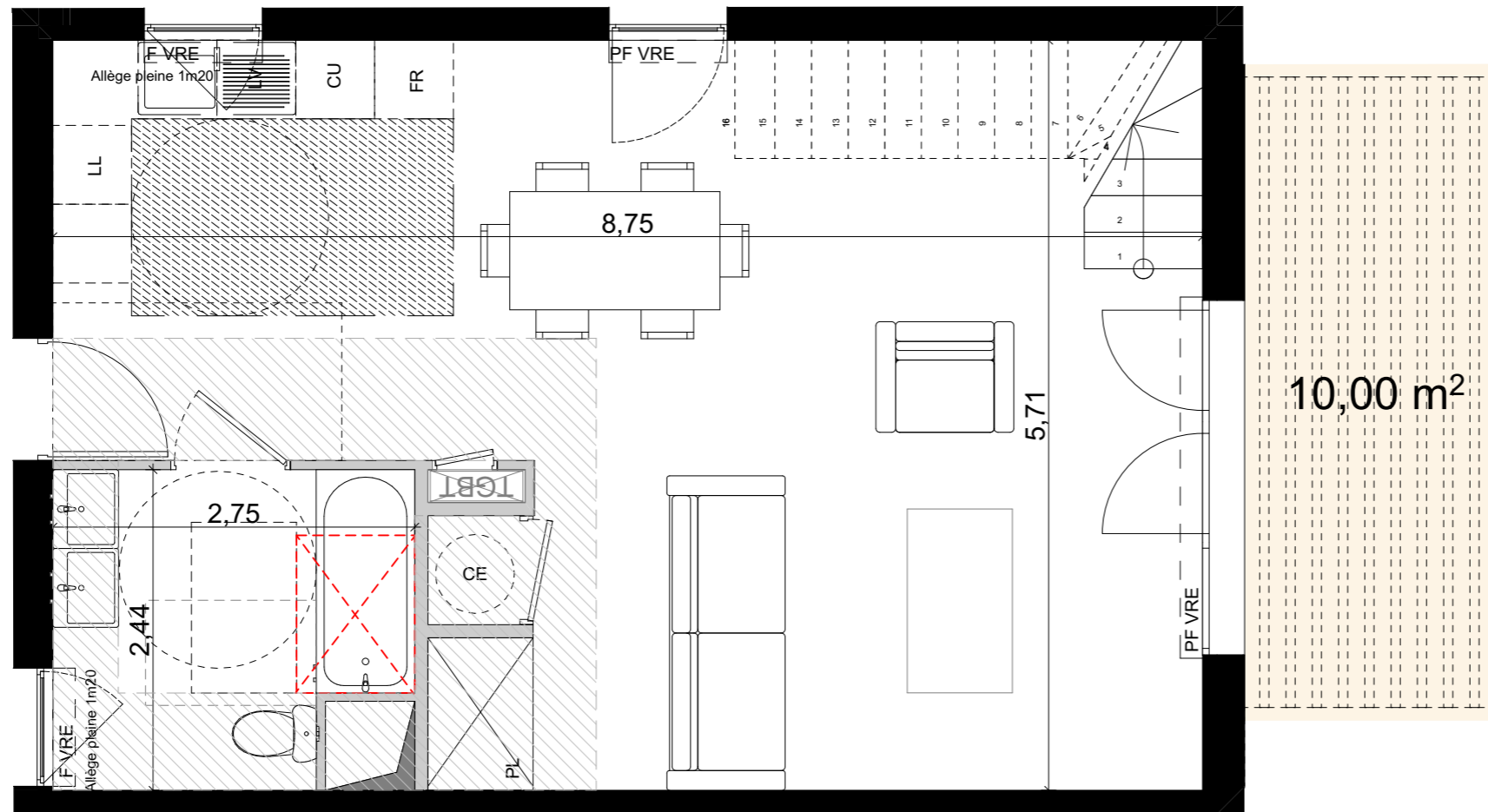
PROVISOIRE





Les jardins d'Astra

►
M6



45 Boulevard Saccoman -
13010 Marseille

4 PIECES

M6

Rez de chaussée

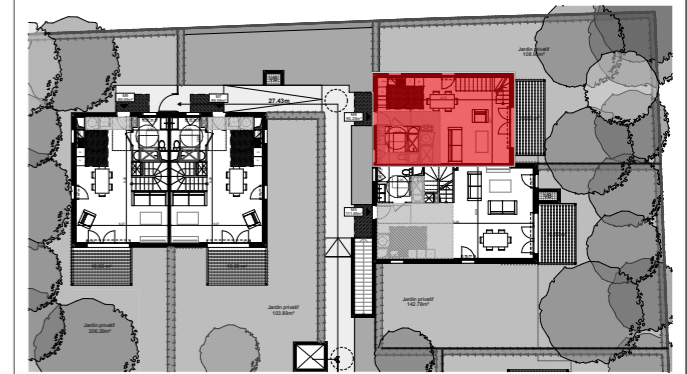
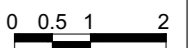


TABLEAU DES SURFACES
(compris placards)

| | |
|---------------------------|---------------------|
| Entrée / Séjour / Cuisine | 39.20m ² |
| Sdb | 6.17m ² |

SURF. HABITABLE RDC 45.37 m²



PLAN DE RESERVATION

LEGENDE

| | | | |
|-----|--------------------------|----|--------------------------|
| F | Fenêtre | LL | Lave-linge |
| FA | Fenêtre allège pleine | LV | Lave-vaisselle |
| VRE | Volet roulant électrique | CU | Cuisson |
| GC | Garde corps | FR | Réfrigérateur |
| | Tableau électrique | CE | Chauffe eau |
| | | | Soffites et faux-plafond |

Des modifications sont susceptibles d'être apportées à ce plan en fonction des nécessités techniques, de la réalisation tant en ce qui concerne les dimensions libres que l'équipement. Les surfaces sont approximatives. Les retombées, soffites, faux plafond, équipements sanitaires ainsi que le calepinage et dimensions des carrelages sont figurés à titre indicatif, et peuvent subir des modifications pour impératif technique. Les appareils ménagers ne sont pas fournis. Les volets roulants seront prévus conformément à la notice de vente. Les coffres de volet roulant ne sont pas représentés et seront débordants à l'intérieur. La hauteur des seuils au droit des porte-fenêtres sur balcons ou terrasses pourra varier de 5 à 35 cm à partir du sol intérieur. La hauteur entre le jardin et la terrasse pourra varier entre 0 et 60 cm. Les jardins ne seront pas nécessairement plats et pourront comporter des talus et des pentes.

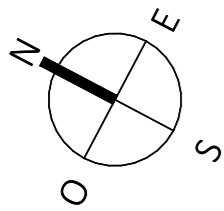
PROVISOIRE



DATE : 13/04/2023

ECHELLE : 1/50

INDICE : A



Les jardins d'Astra

45 Boulevard Saccoman -
13010 Marseille

4 PIECES

M6

1er étage

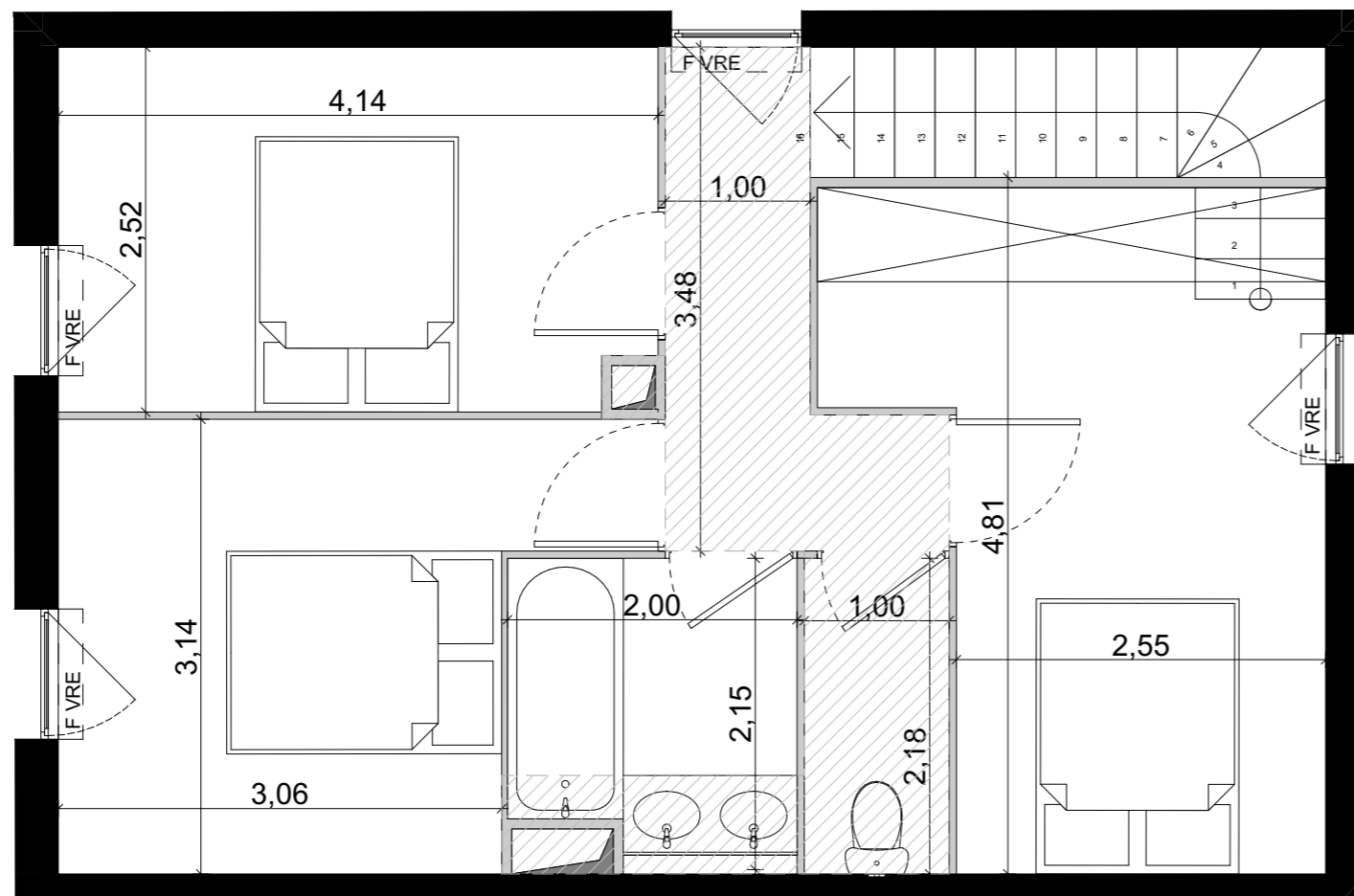
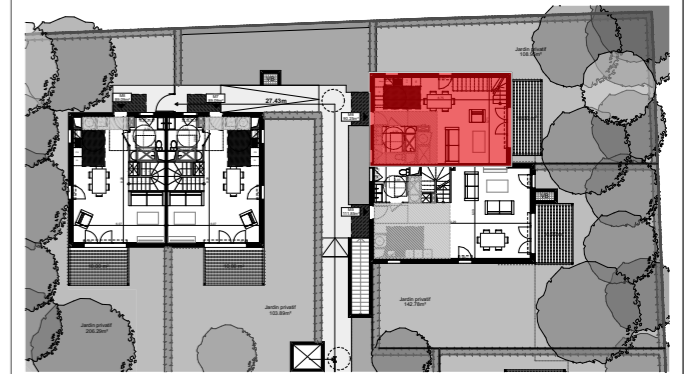
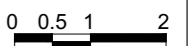


TABLEAU DES SURFACES

(compris placards)

| | |
|------------|---------------------|
| Dégagement | 4.38m ² |
| Chambre 1 | 10.28m ² |
| Chambre 2 | 10.60m ² |
| Chambre 3 | 13.54m ² |
| Sdb | 3.90m ² |
| WC | 2.18m ² |

SURF. HABITABLE R+1 44.88 m²



PLAN DE RESERVATION

LEGENDE

| | | | |
|------|--------------------------|----|--------------------------|
| F | Fenêtre | LL | Lave-linge |
| FA | Fenêtre allège pleine | LV | Lave-vaisselle |
| VRE | Volet roulant électrique | CU | Cuisson |
| GC | Garde corps | FR | Réfrigérateur |
| TGBT | Tableau électrique | CE | Chauffe eau |
| | | | Soffites et faux-plafond |

Des modifications sont susceptibles d'être apportées à ce plan en fonction des nécessités techniques, de la réalisation tant en ce qui concerne les dimensions libres que l'équipement. Les surfaces sont approximatives. Les retombées, soffites, faux plafond, équipements sanitaires ainsi que le calepinage et dimensions des carrelages sont figurés à titre indicatif, et peuvent subir des modifications pour impératif technique. Les appareils ménagers ne sont pas fournis. Les volets roulants seront prévus conformément à la notice de vente. Les coffres de volet roulant ne sont pas représentés et seront débordants à l'intérieur. La hauteur des seuils au droit des porte-fenêtres sur balcons ou terrasses pourra varier de 5 à 35 cm à partir du sol intérieur. La hauteur entre le jardin et la terrasse pourra varier entre 0 et 60 cm. Les jardins ne seront pas nécessairement plats et pourront comporter des talus et des pentes.

PROVISOIRE



DATE : 13/04/2023

ECHELLE : 1/50

INDICE : A