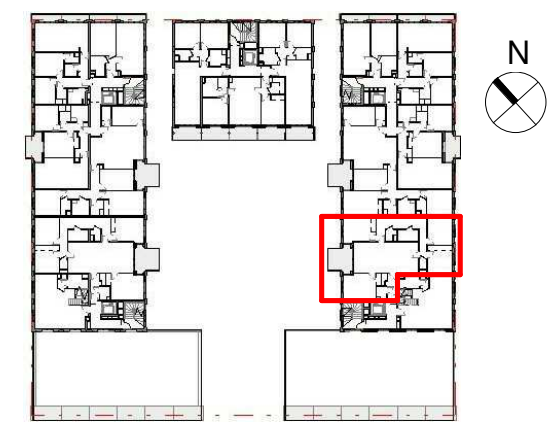




BORDEAUX
Jean-Jacques BOSCH - LOT 02



Niveau R+6 Cage A

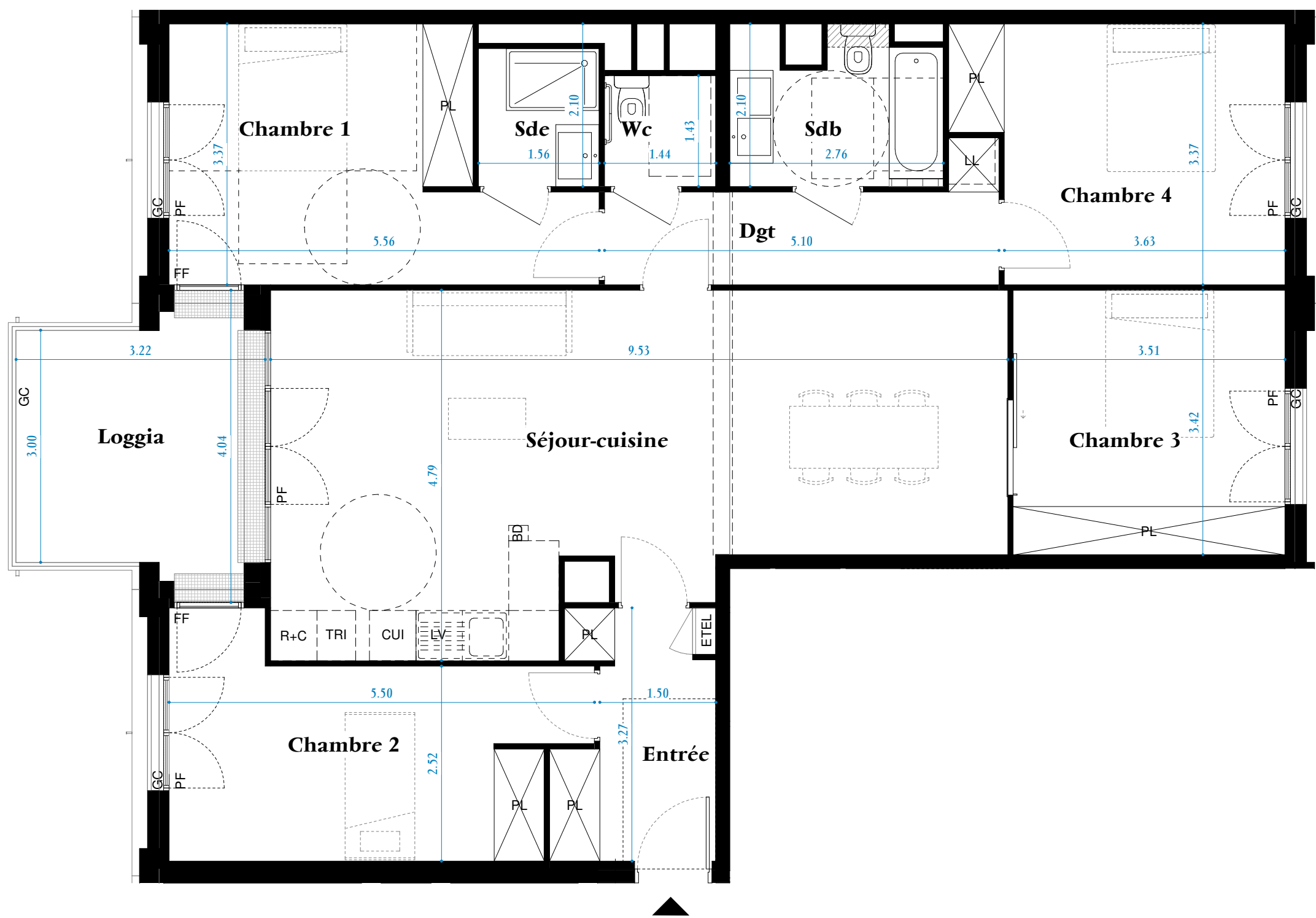
Appartement n° E62 Type T5

TABLEAU DES SURFACES
(compris placards)

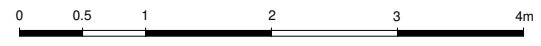
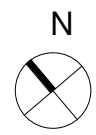
Entrée	5.95 m ²
Dgt	6.57 m ²
Séjour-cuisine	38.51 m ²
Chambre 1	15.17 m ²
Chambre 2	13.76 m ²
Chambre 3	12.01 m ²
Chambre 4	13.25 m ²
Sde	2.78 m ²
Sdb	5.23 m ²
Wc	2.06 m ²
Wc	Non placée
SURFACE HABITABLE TOTALE	115.29 m²
Loggia	9.37 m ²
SURFACE ANNEXE TOTALE	9.37 m²

LEGENDE	
PL	Placard
PF	Porte-fenêtre
F	Fenêtre
GC	Garde corps
CA	Cloison amovible
TRI	Zone de tri déchets
BD	Zone de tri bio-déchets
[E TEL]	Tableau électrique
PL	Placard
LL	Lave-linge
LV	Lave-vaisselle
CUI	Cuisson
R	Réfrigérateur
R+C	Réfrigérateur congélateur
[diagonal lines]	Soffites et faux-plafond
[dashed line]	Retombée de poutre

INDICE B DATE 15/12/2020



Nota : Des modifications sont susceptibles d'être apportées à ce plan en fonction des nécessités techniques, de la réalisation tant en ce qui concerne les dimensions libres que l'équipement. Les surfaces sont approximatives. Les retombées, soffites, faux plafond, équipements sanitaires ainsi que le calepinage et les dimensions des carrelages sont figurés à titre indicatif, et peuvent subir des modifications pour impératif technique. Les appareils ménagers ne sont pas fournis. Les volets roulants seront prévus conformément à la notice de vente. Les coffres de volet roulant ne sont pas représentés et seront débordants à l'intérieur. La hauteur des seuils au droit des porte-fenêtres sur balcons ou terrasses pourra varier de 5 à 35 cm à partir du sol intérieur. La hauteur entre le jardin et la terrasse pourra varier entre 0 et 60 cm. Les jardins ne seront pas nécessairement plats et pourront comporter des talus et des pentes.



TVK