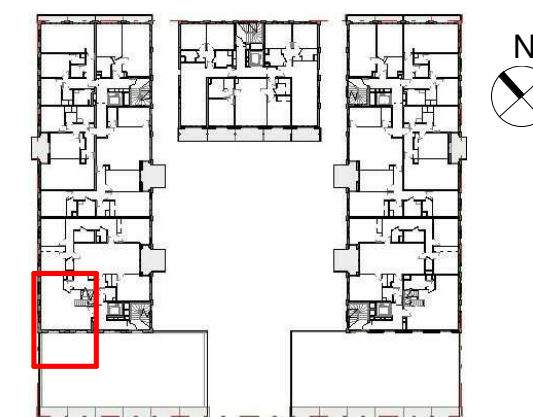




BORDEAUX

Jean-Jacques BOSCH - LOT 02



Niveau R+6 Cage A

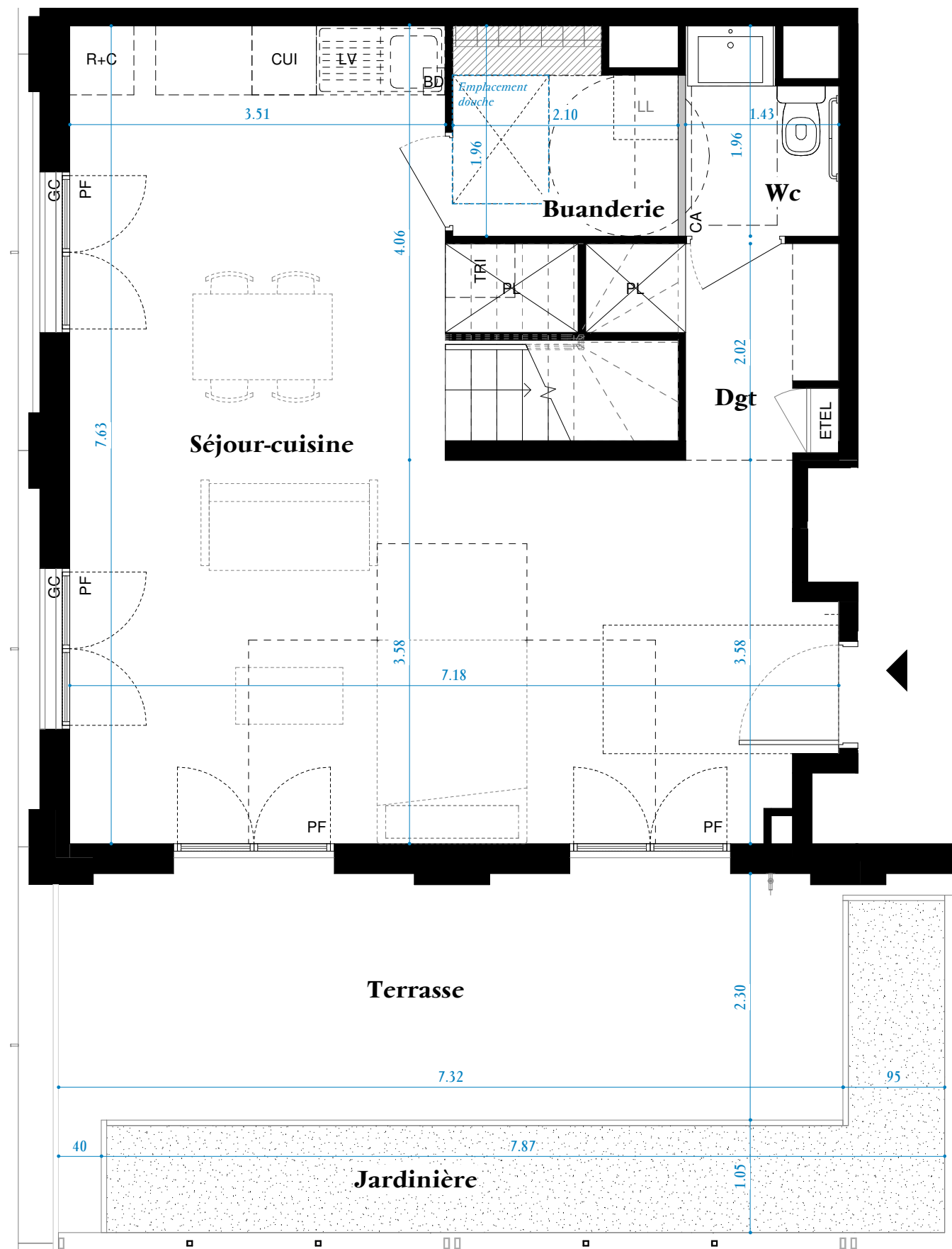
Appartement n° **A61-bas** Type **T5 DUPLEX**

TABLEAU DES SURFACES
(compris placards)

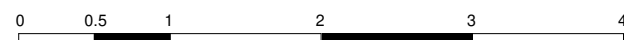
| | |
|---------------------------------|-----------------------------|
| Dgt | 11.20 m ² |
| Séjour-cuisine | 39.92 m ² |
| Dgt | 2.67 m ² |
| Chambre 1 | 12.20 m ² |
| Chambre 2 | 12.88 m ² |
| Chambre 3 | 9.46 m ² |
| Chambre 4 | 9.65 m ² |
| Sde | 2.45 m ² |
| Sdb | 4.26 m ² |
| Wc | 2.48 m ² |
| Buanderie | 3.80 m ² |
| SURFACE HABITABLE TOTALE | 110.98 m² |
| Terrasse | 17.18 m ² |
| Balcon | 26.10 m ² |
| Jardinière | 10.11 m ² |
| SURFACE ANNEXE TOTALE | 53.40 m² |

| LEGENDE | |
|------------------|---------------------------|
| PL | Placard |
| PF | Porte-fenêtre |
| F | Fenêtre |
| GC | Garde corps |
| CA | Cloison amovible |
| TRI | Zone de tri déchets |
| BD | Zone de tri bio-déchets |
| [E]TEL | Tableau électrique |
| PL | Placard |
| LL | Lave-linge |
| LV | Lave-vaisselle |
| CUI | Cuisson |
| R | Réfrigérateur |
| R+C | Réfrigérateur congélateur |
| [diagonal lines] | Soffites et faux-plafond |
| [dashed line] | Retombée de poutre |

INDICE B DATE 15/12/2020



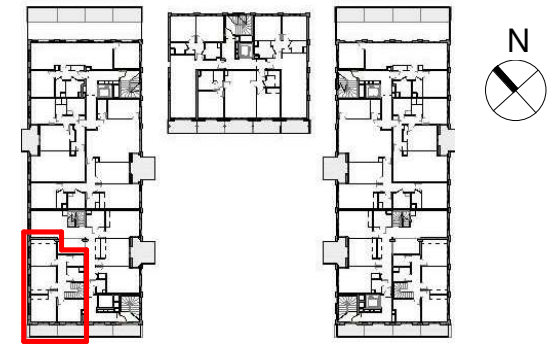
Nota :
Des modifications sont susceptibles d'être apportées à ce plan en fonction des nécessités techniques, de la réalisation tant en ce qui concerne les dimensions libres que l'équipement. Les surfaces sont approximatives. Les retombées, soffites, faux plafond, équipements sanitaires ainsi que le calepinage et les dimensions des carrelages sont figurés à titre indicatif, et peuvent subir des modifications pour impératif technique. Les appareils ménagers ne sont pas fournis. Les volets roulants seront prévus conformément à la notice de vente. Les coffres de volet roulant ne sont pas représentés et seront débordants à l'intérieur. La hauteur des seuils au droit des porte-fenêtres sur balcons ou terrasses pourra varier de 5 à 35 cm à partir du sol intérieur. La hauteur entre le jardin et la terrasse pourra varier entre 0 et 60 cm. Les jardins ne seront pas nécessairement plats et pourront comporter des talus et des pentes.



TVK



BORDEAUX
Jean-Jacques BOSCO - LOT 02



Niveau R+7 Cage A

Appartement n° **A61-haut** Type **T5 DUPLEX**

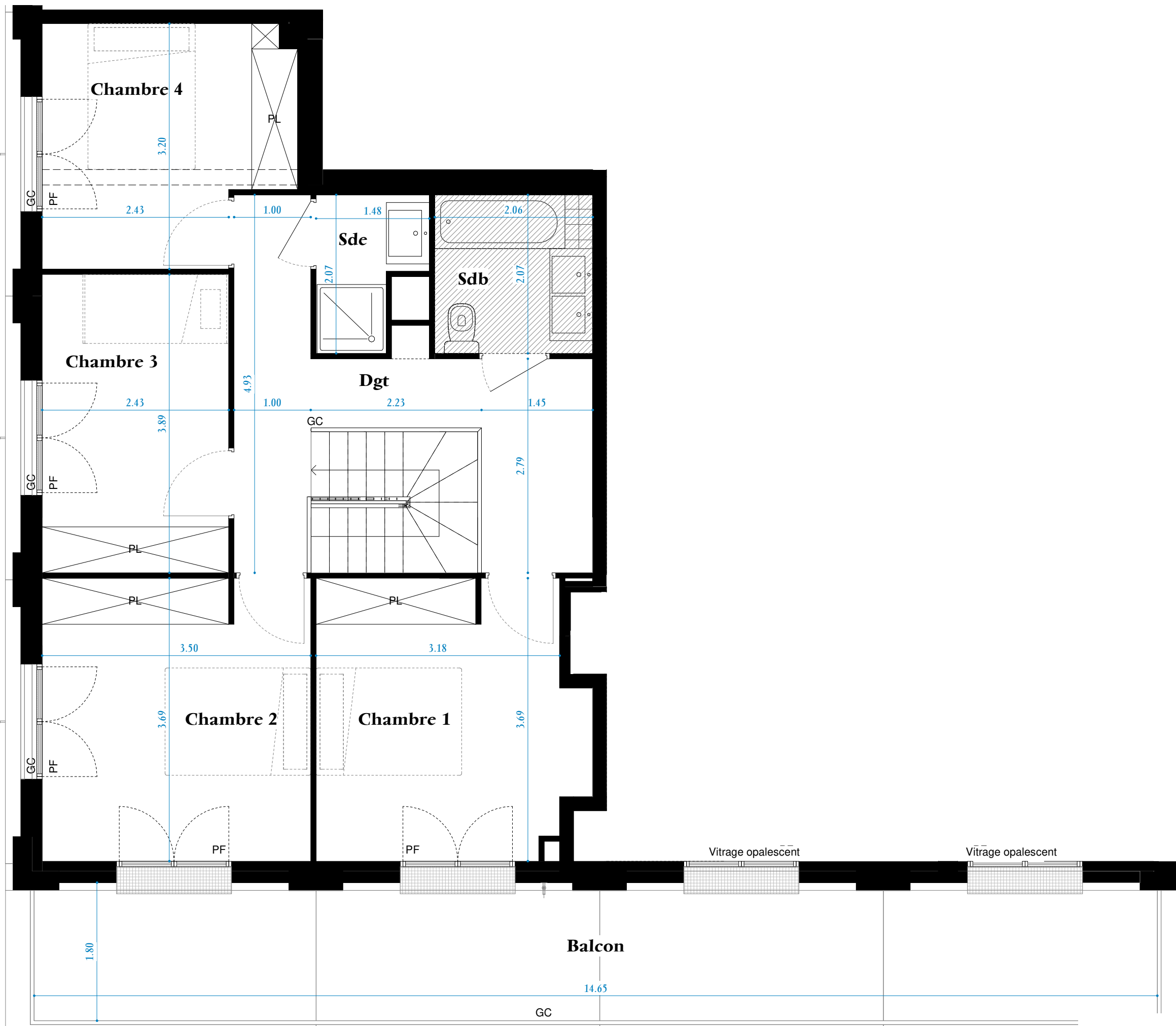
TABLEAU DES SURFACES
(compris placards)

| | |
|---------------------------------|-----------------------------|
| Dgt | 11.20 m ² |
| Séjour-cuisine | 39.92 m ² |
| Dgt | 2.67 m ² |
| Chambre 1 | 12.20 m ² |
| Chambre 2 | 12.88 m ² |
| Chambre 3 | 9.46 m ² |
| Chambre 4 | 9.65 m ² |
| Sde | 2.45 m ² |
| Sdb | 4.26 m ² |
| Wc | 2.48 m ² |
| Buanderie | 3.80 m ² |
| SURFACE HABITABLE TOTALE | 110.98 m² |
| Terrasse | 17.18 m ² |
| Balcon | 26.10 m ² |
| Jardinière | 10.11 m ² |
| SURFACE ANNEXE TOTALE | 53.40 m² |

| LEGENDE | |
|---------|---------------------------|
| PL | Placard |
| PF | Porte-fenêtre |
| F | Fenêtre |
| GC | Garde corps |
| CA | Cloison amovible |
| TRI | Zone de tri déchets |
| BD | Zone de tri bio-déchets |
| [E]TEL | Tableau électrique |
| PL | Placard |
| LL | Lave-linge |
| LV | Lave-vaisselle |
| CUI | Cuisson |
| R | Réfrigérateur |
| R+C | Réfrigérateur congélateur |
| [Z] | Soffites et faux-plafond |
| [---] | Retombée de poutre |

INDICE B DATE 15/12/2020

TVK



Nota : Des modifications sont susceptibles d'être apportées à ce plan en fonction des nécessités techniques, de la réalisation tant en ce qui concerne les dimensions libres que l'équipement. Les surfaces sont approximatives. Les retombées, soffites, faux plafond, équipements sanitaires ainsi que le calepinage et les dimensions des carrelages sont figurés à titre indicatif, et peuvent subir des modifications pour impératif technique. Les appareils ménagers ne sont pas fournis. Les volets roulants seront prévus conformément à la notice de vente. Les coffres de volet roulant ne sont pas représentés et seront débordants à l'intérieur. La hauteur des seuils au droit des porte-fenêtres sur balcons ou terrasses pourra varier de 5 à 35 cm à partir du sol intérieur. La hauteur entre le jardin et la terrasse pourra varier entre 0 et 60 cm. Les jardins ne seront pas nécessairement plats et pourront comporter des talus et des pentes.

