



BORDEAUX

Jean-Jacques BOSCH - LOT 02



Niveau R+6 Cage A

Appartement n° E61-bas Type T5 DUPLEX

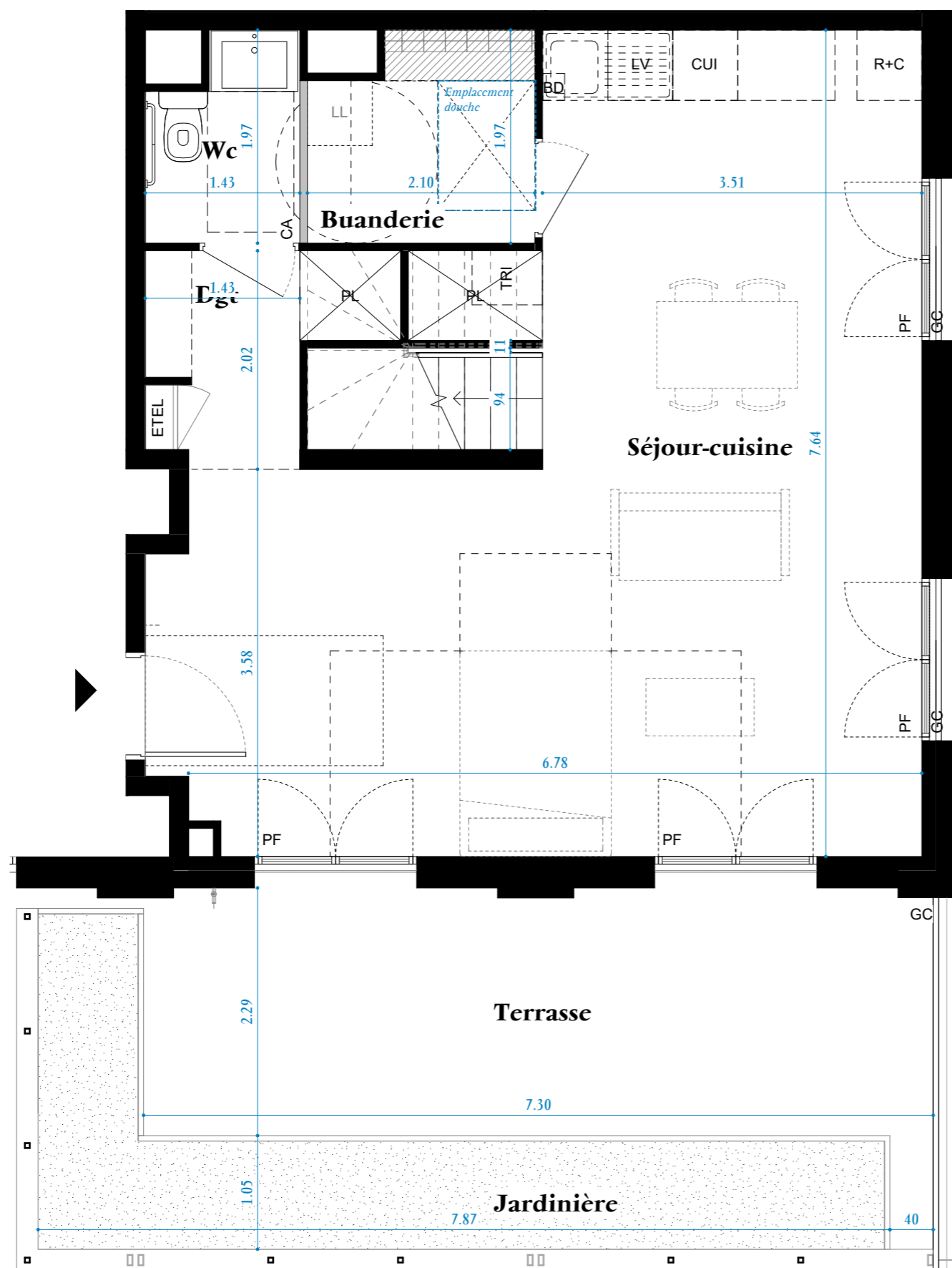
TABLEAU DES SURFACES
(compris placards)

Dgt	11.20 m ²
Séjour-cuisine	40.26 m ²
Dgt	2.63 m ²
Chambre 1	12.52 m ²
Chambre 2	12.88 m ²
Chambre 3	9.46 m ²
Chambre 4	9.65 m ²
Sde	2.45 m ²
Sdb	4.26 m ²
Wc	2.48 m ²
Buanderie	3.81 m ²
SURFACE HABITABLE TOTALE	111.61 m²
Terrasse	17.10 m ²
Balcon	26.11 m ²
Jardinière	10.16 m ²
SURFACE ANNEXE TOTALE	53.36 m²

LEGENDE	
PF	Porte-fenêtre
F	Fenêtre
GC	Garde corps
CA	Cloison amovible
TRI	Zone de tri déchets
BD	Zone de tri bio-déchets
[E]TEL	Tableau électrique
PL	Placard
LL	Lave-linge
LV	Lave-vaisselle
CUI	Cuisson
R	Réfrigérateur
R+C	Réfrigérateur congélateur
[Z]ZZZZ	Soffites et faux-plafond
---	Retombée de poutre

INDICE 0 DATE 01/2022

TVK



Nota :
Des modifications sont susceptibles d'être apportées à ce plan en fonction des nécessités techniques, de la réalisation tant en ce qui concerne les dimensions libres que l'équipement. Les surfaces sont approximatives. Les retombées, soffites, faux plafond, équipements sanitaires ainsi que le calepinage et les dimensions des carrelages sont figurés à titre indicatif, et peuvent subir des modifications pour impératif technique. Les appareils ménagers ne sont pas fournis. Les volets roulants seront prévus conformément à la notice de vente. Les coffres de volet roulant ne sont pas représentés et seront débordants à l'intérieur. La hauteur des seuils au droit des porte-fenêtres sur balcons ou terrasses pourra varier de 5 à 35 cm à partir du sol intérieur. La hauteur entre le jardin et la terrasse pourra varier entre 0 et 60 cm. Les jardins ne seront pas nécessairement plats et pourront comporter des talus et des pentes.





BORDEAUX

Jean-Jacques BOSCH - LOT 02



Niveau R+7

Cage E

Appartement n° E61-haut Type T5 DUPLEX

TABLEAU DES SURFACES
(compris placards)

Dgt	11.20 m ²
Séjour-cuisine	40.26 m ²
Dgt	2.63 m ²
Chambre 1	12.52 m ²
Chambre 2	12.88 m ²
Chambre 3	9.46 m ²
Chambre 4	9.65 m ²
Sde	2.45 m ²
Sdb	4.26 m ²
Wc	2.48 m ²
Buanderie	3.81 m ²
SURFACE HABITABLE TOTALE	111.61 m²
Terrasse	17.10 m ²
Balcon	26.11 m ²
Jardinière	10.16 m ²
SURFACE ANNEXE TOTALE	53.36 m²

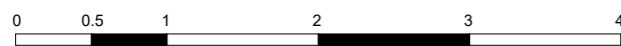
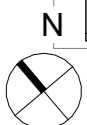
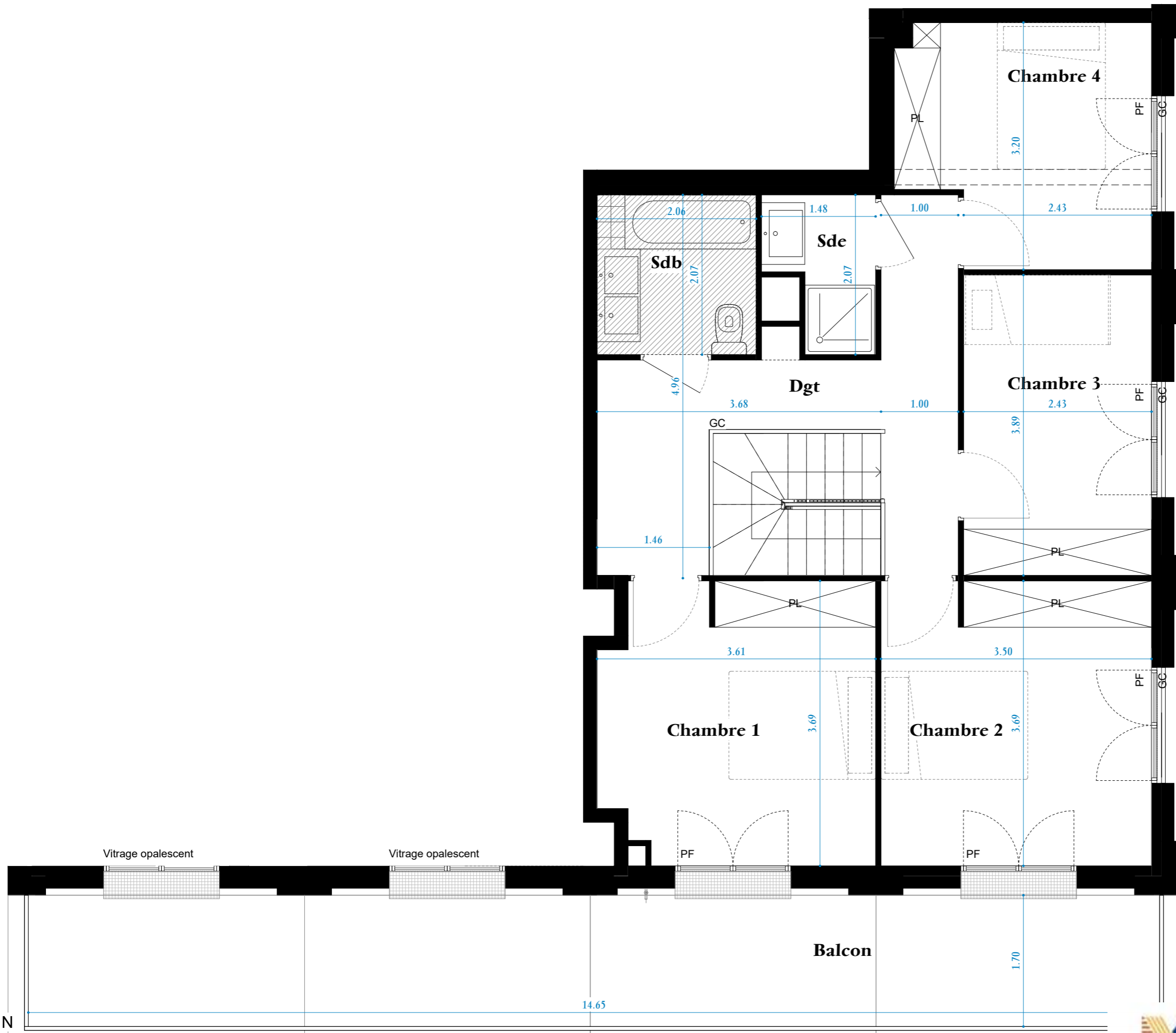
LEGENDE

PF	Porte-fenêtre	LL	Lave-linge
F	Fenêtre	LV	Lave-vaisselle
GC	Garde corps	CUI	Cuisson
CA	Cloison amovible	R	Réfrigérateur
PL	Placard		Soffites et faux-plafond
	Tableau électrique		Retombée de poutre

INDICE 0

DATE 01/2022

TVK



Nota :
Des modifications sont susceptibles d'être apportées à ce plan en fonction des nécessités techniques, de la réalisation tant en ce qui concerne les dimensions libres que l'équipement. Les surfaces sont approximatives. Les retombées, soffites, faux plafond, équipements sanitaires ainsi que le calepinage et les dimensions des carrelages sont figurés à titre indicatif, et peuvent subir des modifications pour impératif technique. Les appareils ménagers ne sont pas fournis. Les volets roulants seront prévus conformément à la notice de vente. Les coffres de volet roulant ne sont pas représentés et seront débordants à l'intérieur. La hauteur des seuils au droit des porte-fenêtres sur balcons ou terrasses pourra varier de 5 à 35 cm à partir du sol intérieur. La hauteur entre le jardin et la terrasse pourra varier entre 0 et 60 cm. Les jardins ne seront pas nécessairement plats et pourront comporter des talus et des pentes.

