

RESIDENCE SAINT LOUIS

6 à 12 rue de l'église
92380 GARCHES

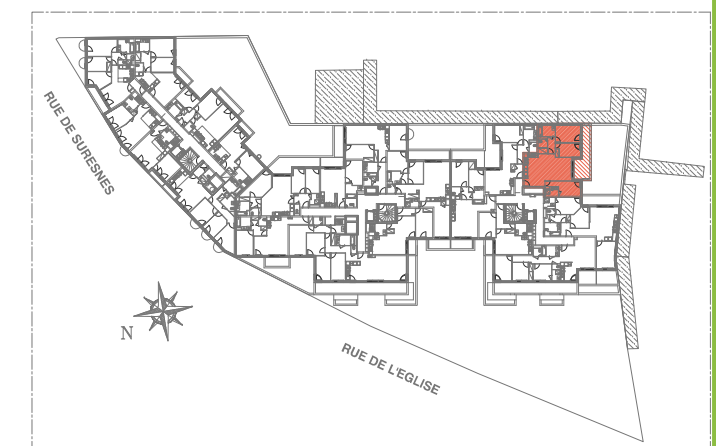
indice: M date: 28/04/2020

3è ETAGE LOT 334 - 4 Pièces

ENTREE	5.69	m ²
SEJOUR / CUISINE	29.87	m ²
CHAMBRE 1	12.37	m ²
CHAMBRE 2	10.09	m ²
CHAMBRE 3	10.84	m ²
SALLE DE BAIN	4.65	m ²
SALLE D'EAU - WC	3.33	m ²
WC	3.04	m ²
DEGAGEMENT	3.28	m ²

SURFACE HABITABLE 83.16 m²

BALCON 15.67 m²



LEGENDE :

○ EP	⚡ Pt d'eau	▤ Pare-douche	
GC	Garde-corps	VB	Volet battant
⌂	Armoire électrique	VR	Volet roulant
▬	Sèche-serviette	PF	Porte-fenêtre
▨	Soffite ou faux-plafond ht mini:2.10m	PFC	PF coulissante
C	Cuisson	LL	Lave-linge
R	Froid	TDM	Tri déchets ménagers
LV	Lave-vaisselle	PL	Placard



Le présent document exprime la disposition générale de l'appartement. Des modifications sont susceptibles d'être apportées à ce plan en fonction des nécessités techniques et/ou réglementaires de la réalisation, tant en ce qui concerne les dimensions libres que l'aménagement et notamment l'emplacement des appareils sanitaires. Les surfaces et les hauteurs sous plafonds (minimum 2.10m) et les altimétries, lorsqu'elles sont indiquées sont approximatives et susceptibles de varier. Les retombées, soffites, faux-plafonds, canalisations ne sont pas tous figurés. Le mobilier et l'équipement ménager de la cuisine ont une valeur indicative et ne sont pas fournis (sauf évier selon plan). La végétation n'est pas contractuelle. Les attentes eau froide, eau chaude et vidange sont prévues au droit de l'emplacement figurant l'évier sur le plan.